

道路位置図 (指定・変更・廃止)

尺	構造図	1:10 1:30
	公図の写し	1:500

58年10月19日第15号
幅員6.0m 延長43.72m

1、申請に係る土地の地名地番 新産市栄2丁目4862-1, 4863-1

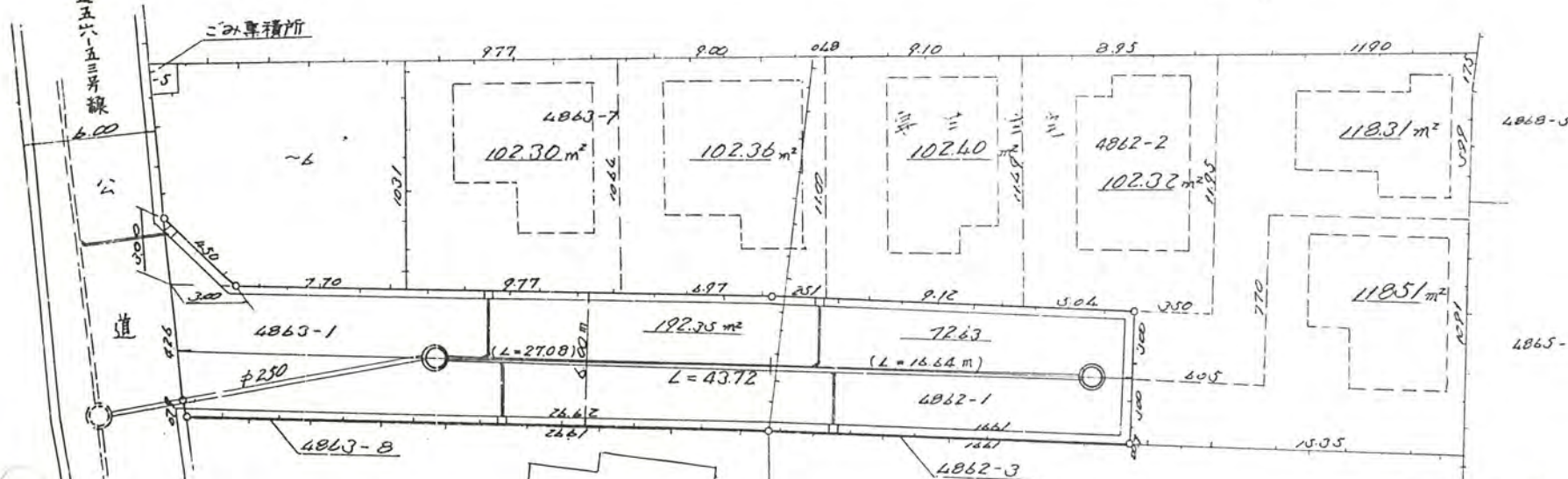
2、申請に係る道路の幅員、延長及び面積

幅員 6.00メートル・延長 43.72メートル・面積 264.98平方メートル

3、利用宅地総面積 646.20平方メートル

地積図

S=1:300 4861-1



境界石構造図

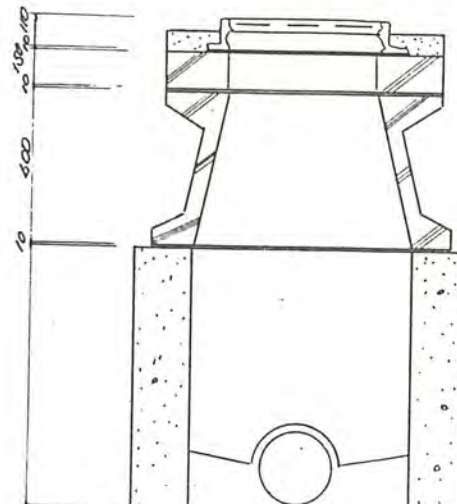
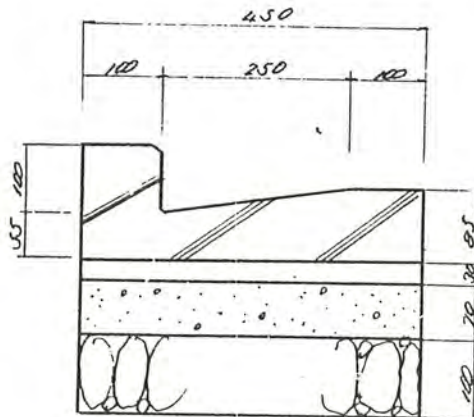
S=1:10

L形溝

S=1:10

人孔(円形)

S=1:30



公図の写し

S=1:500

