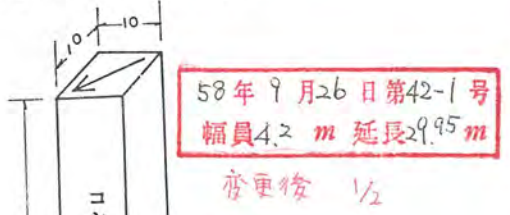


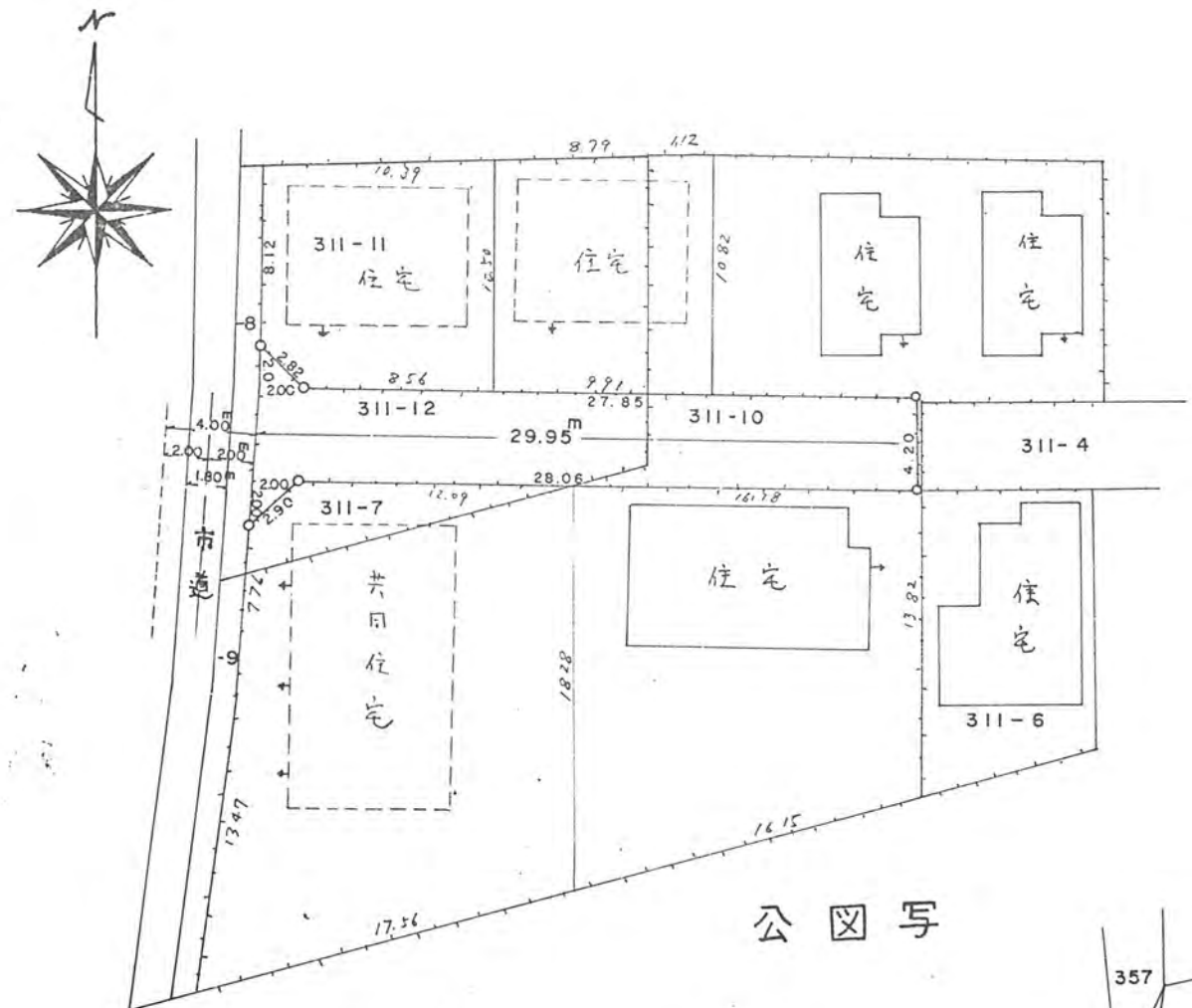
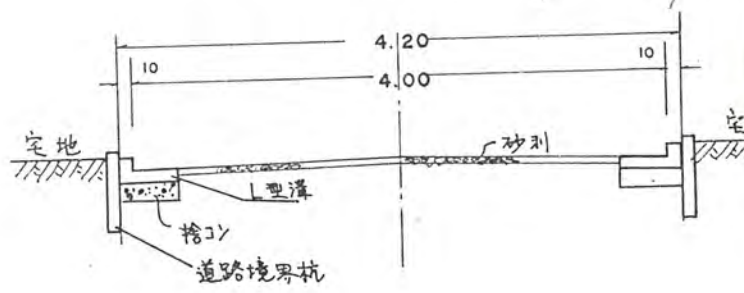
# 新座市大和田1丁目311-10

- 1、申請に係る土地の地名地番 新座市大和田1丁目311-10
- 2、申請に係る道路の幅員、延長及び面積  
幅員 4.20メートル・延長 29.95メートル・面積 129.77平方メートル
- 3、利用宅地総面積 平方メートル

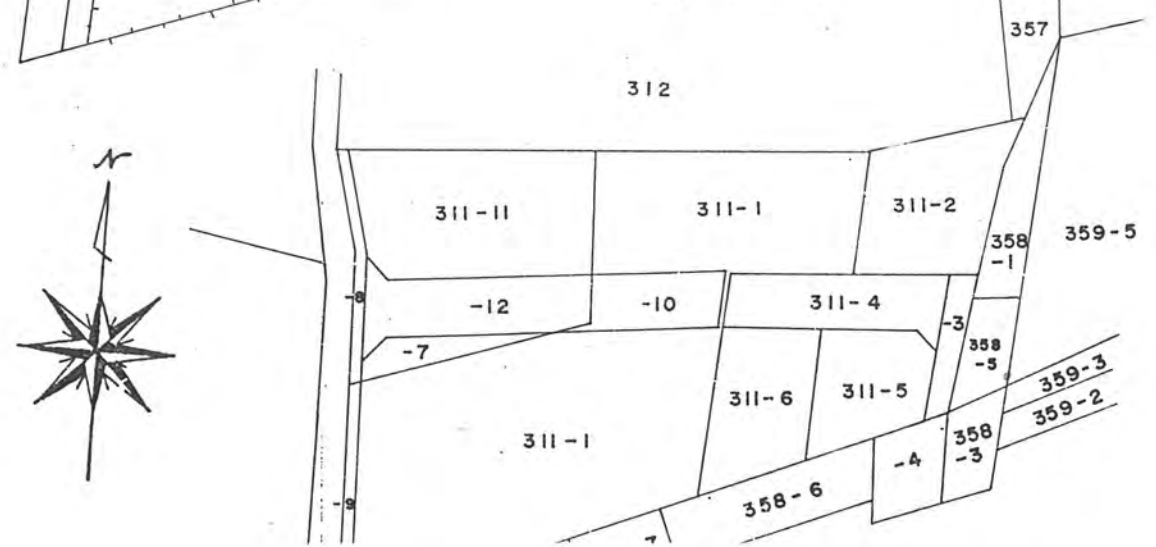
### 境界標示杭



### 道路標準断面図



### 公図写



# 道路位置指定申請図

縮尺	付近見取図	1/300
	構造図	1/50
	地籍図	1/300

道路となる土地の地名地番 埼玉県北足立郡新座町大字帖上 311~1, 311~7.

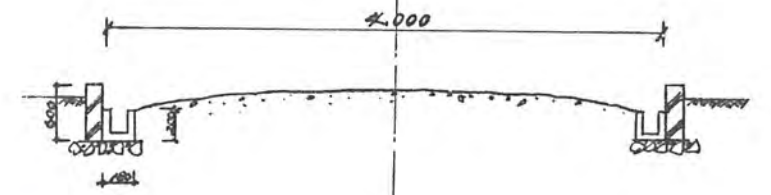
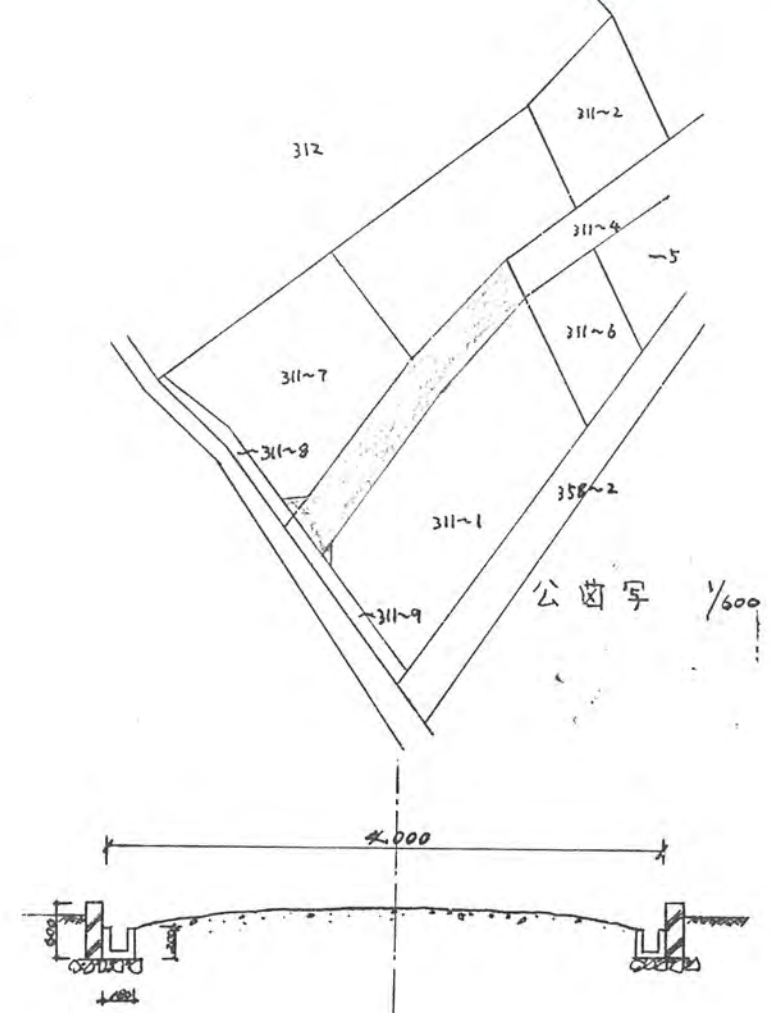
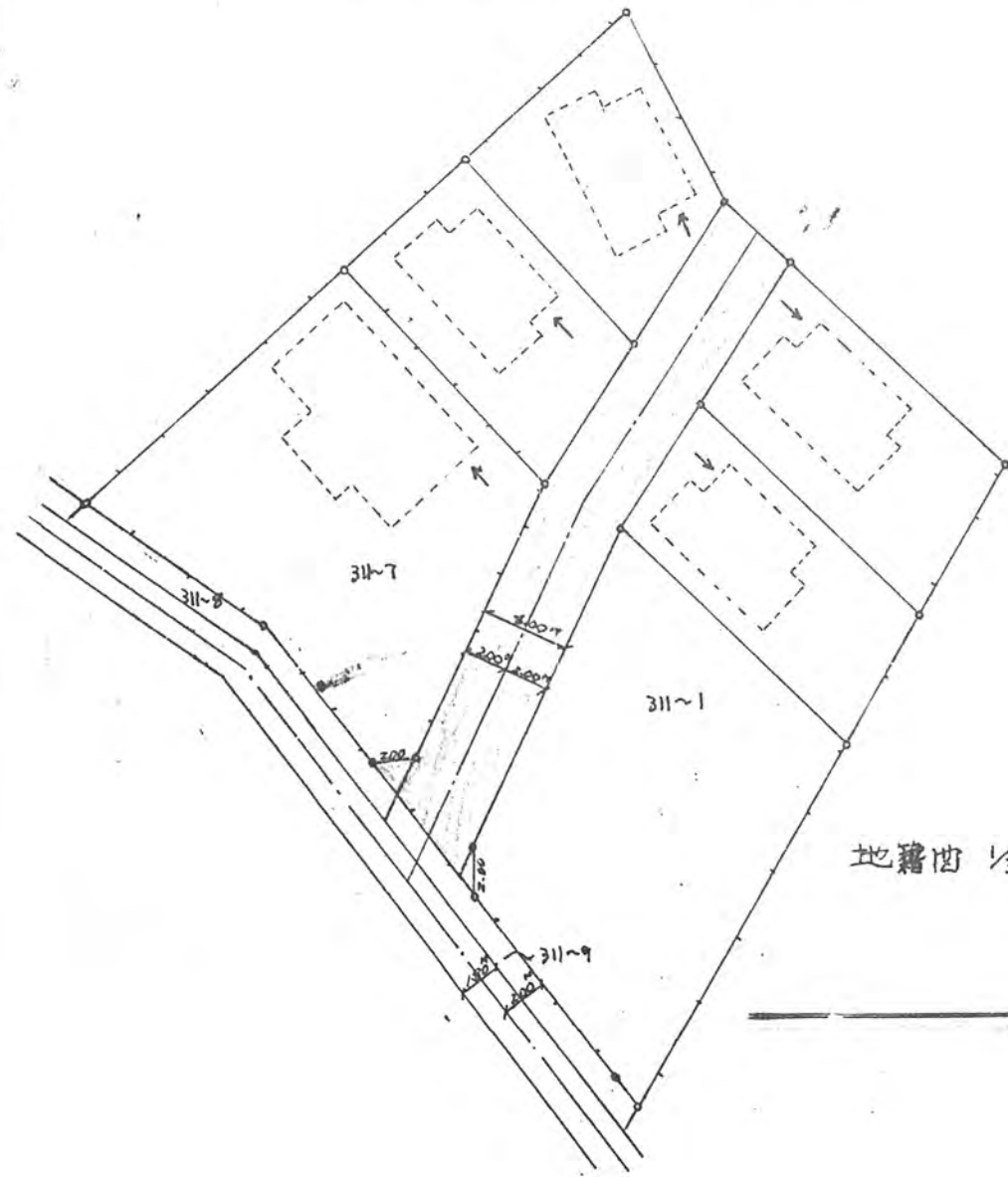
幅員 4メートル・延長 31.0メートル・自動車回転広場

利用宅地総面積 963.93平方メートル

平方メートル  
44年1月20日第42-2号

幅員4.0m 延長31.0m

変更前 2/2



道路断面構造図 1/50

