

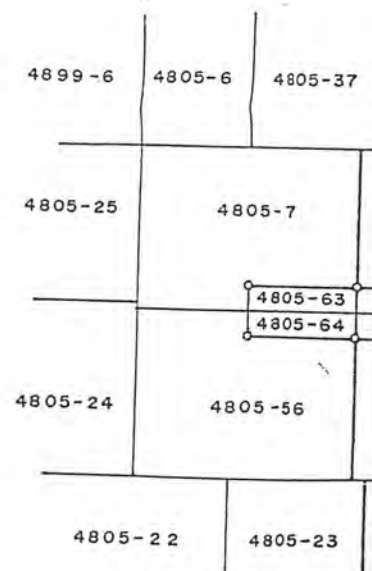
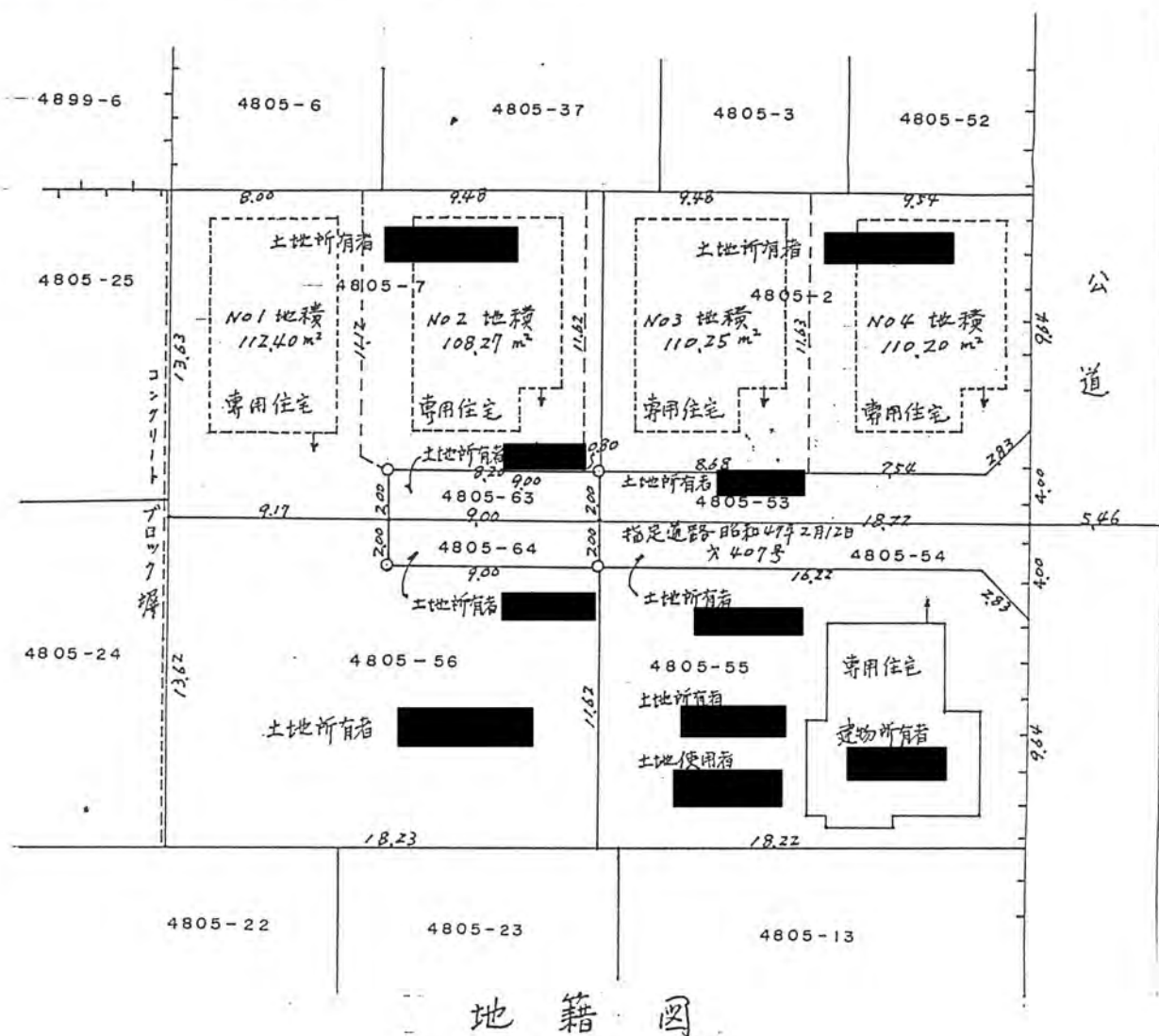
# 道路位置図 (指定・変更・止)

1、申請に係る土地の地名地番 新座市栄5丁目4805番 63  
64

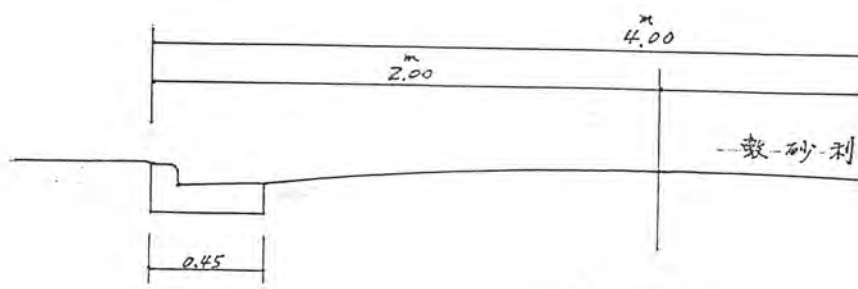
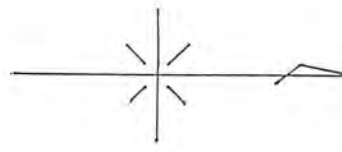
2、申請に係る道路の幅員、延長及び面積

幅員 4.00 メートル・延長 9.00 メートル・面積 35.94 平方メートル

3、利用宅地総面積 477.06 平方メートル



公図



構造図

58年3月4日第51号  
幅員4.0m延長9.0m