

59年5月11日第6号
幅員4.20m 延長55.07m

1、申請に係る土地の地名地番 新産市片山3丁目 2990-15.17

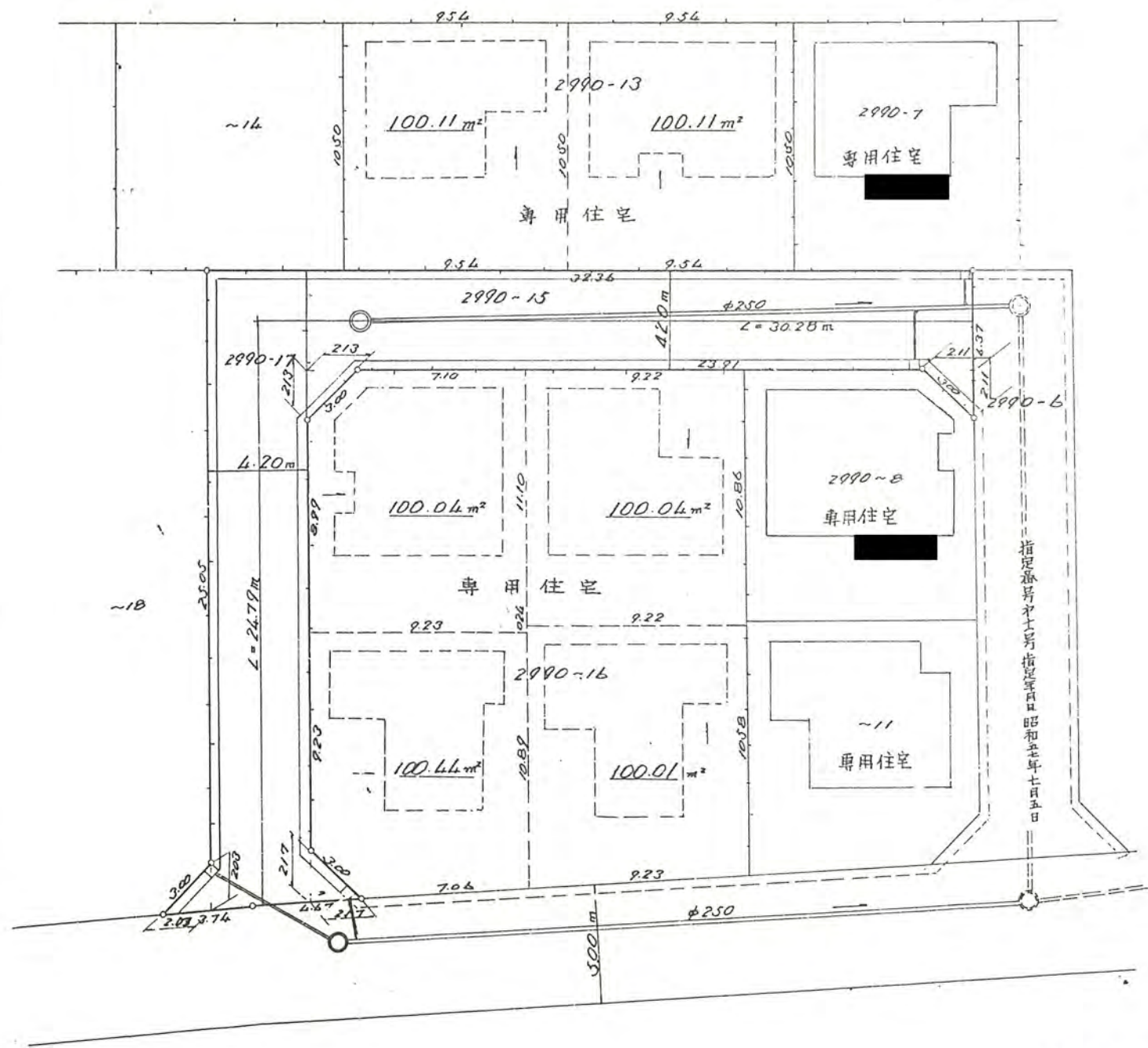
2、申請に係る道路の幅員、延長及び面積

幅員 4.20メートル・延長 55.07メートル・面積 240.21 平方メートル

3、利用宅地総面積 600.75 平方メートル

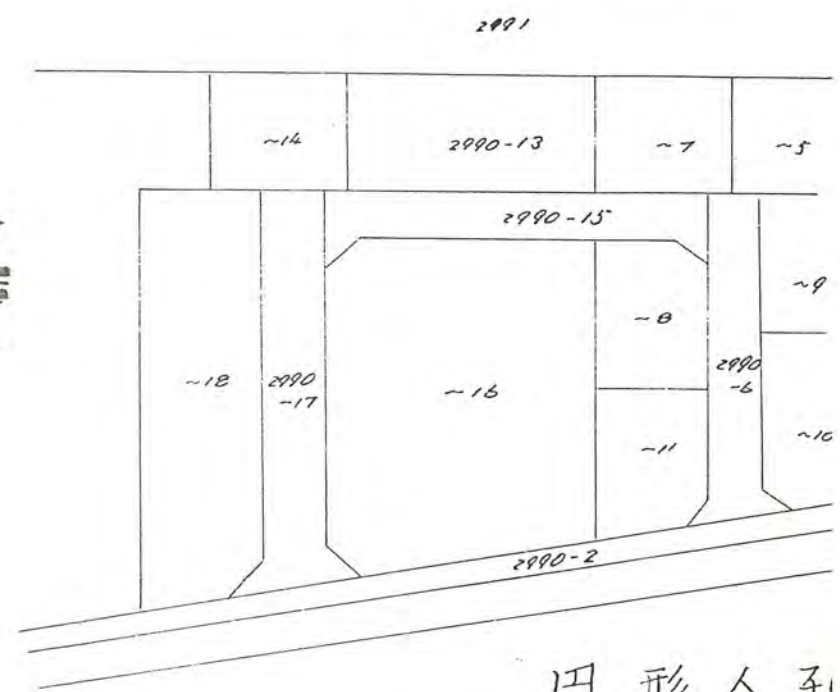
地積図

S=1:250



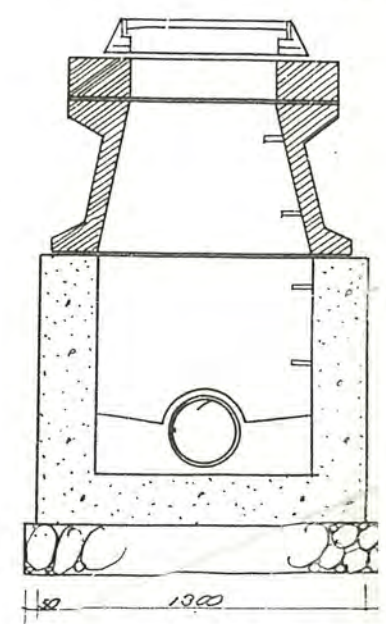
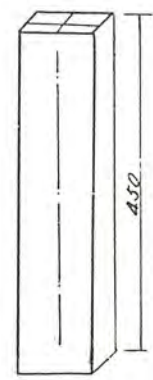
公図の写し

S=1:500



境界石構造図

S=1:10



鉄筋コンクリート形式