

道路位置図 (指定・変更・廃止)

地籍図	1:300
構造図	1:10, 1:30
尺 公図の写し	1:500

59年5月11日第7号
幅員4.20m 延長54.87m

1、申請に係る土地の地名地番 新座市栗原2丁目336-9

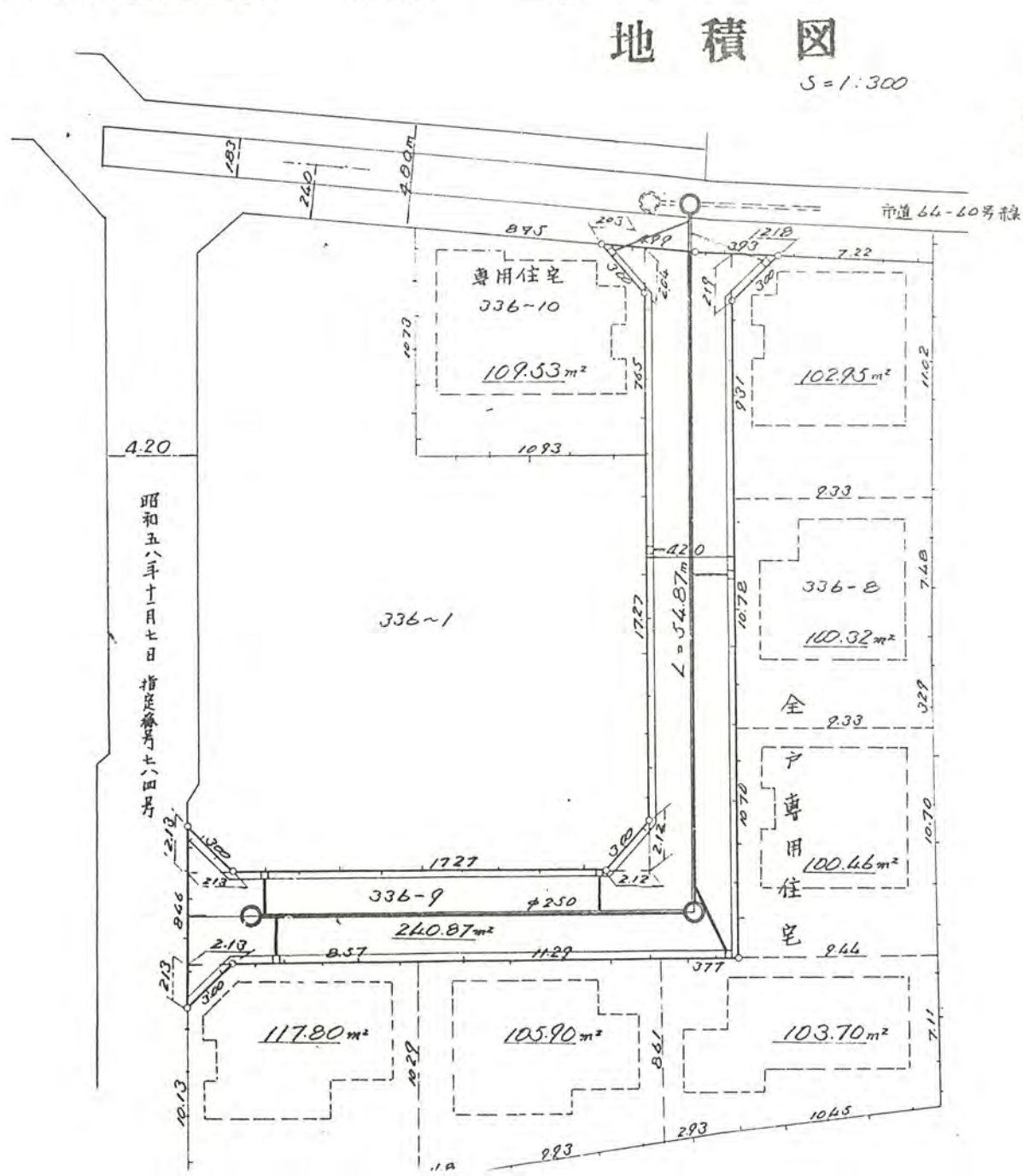
2、申請に係る道路の幅員、延長及び面積

幅員 4.20メートル・延長 54.87メートル・面積 240.87平方メートル

3、利用宅地総面積 740.66平方メートル

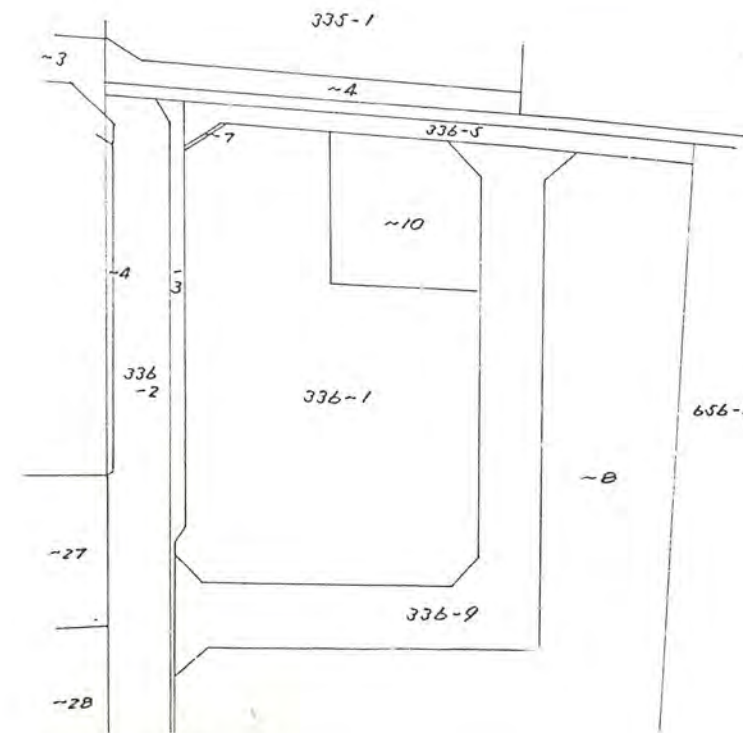
地積図

S=1:300



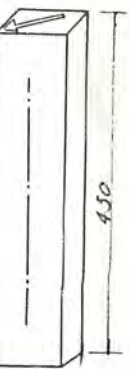
公図の写し

S=1:500



境界石構

S=



人孔 (H) S=1