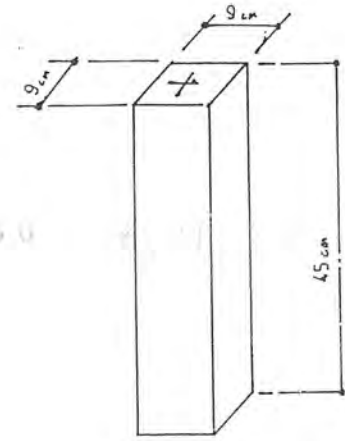


1、申請に係る土地の地名地番 埼玉県新座市栄4丁目4942番59

2、申請に係る道路の幅員、延長及び面積

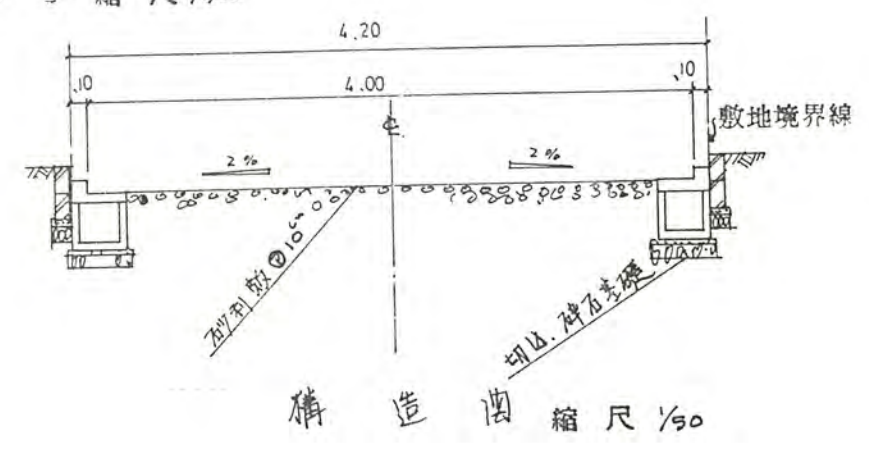
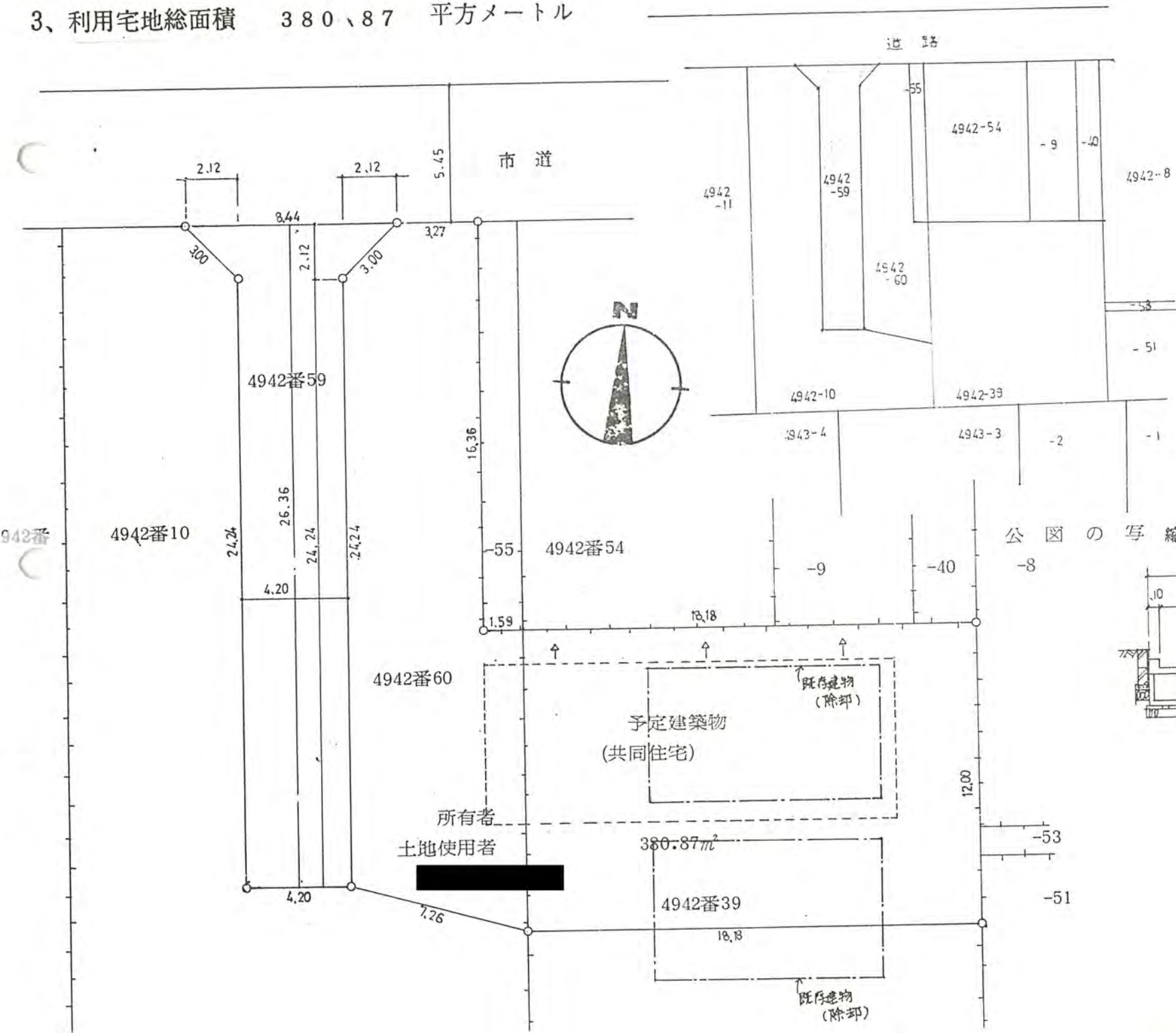
幅員 4.20メートル・延長 26.36メートル・面積 115.21平方メートル

3、利用宅地総面積 380.87平方メートル



境界標 (コンクリート杭)

59年5月24日第10号
幅員4.2m 延長26.36m



構造図 縮尺 1/50

至市