

道路位置図

(指定・変更・廃止)

構造図	50分の1
尺 公図の写し	500分の1

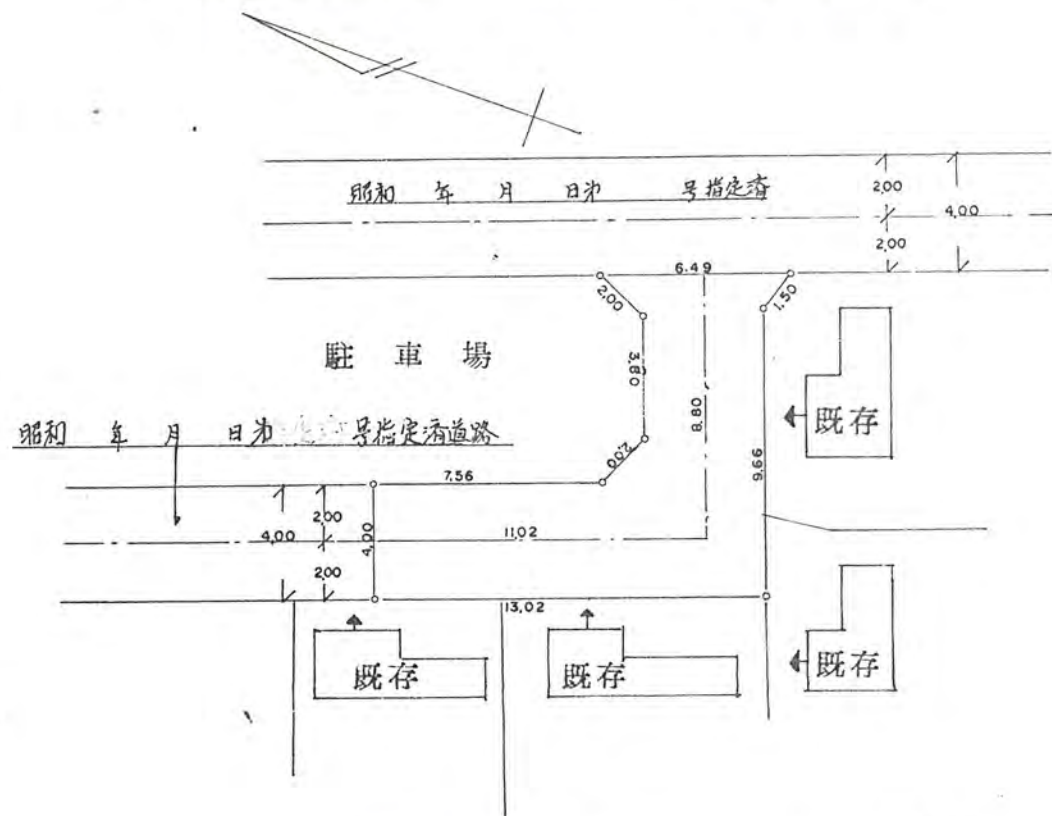
59年5月26日第11号
幅員4.0m 延長19.82m

1、申請に係る土地の地名地番 新座市野寺三丁目518番地28・518～13～23～24

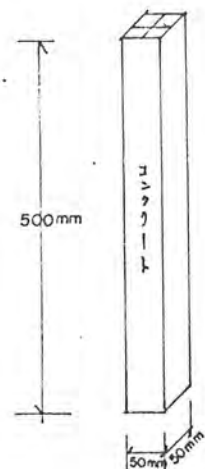
2、申請に係る道路の幅員、延長及び面積

幅員 4.00メートル・延長 19.82メートル・面積 80.23平方メートル

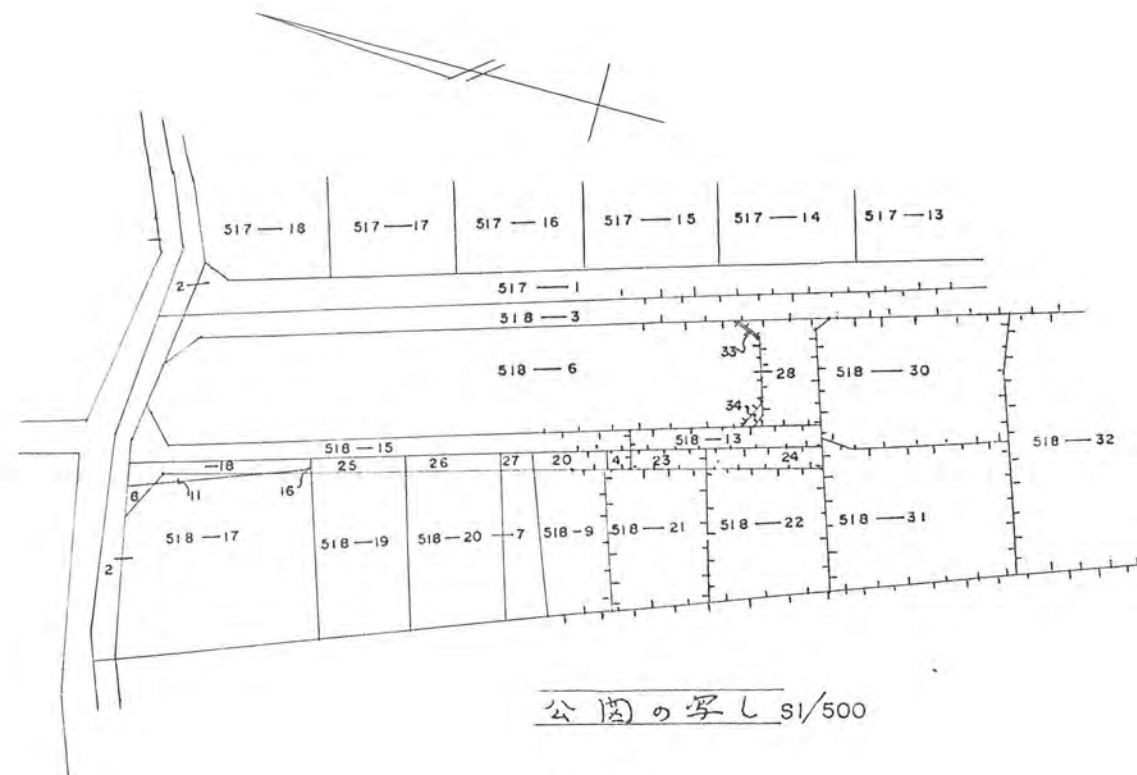
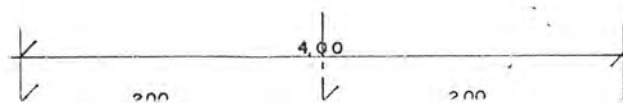
3、利用宅地総面積 235.54平方メートル



地籍図 S1/250



境界杭 S1/50



公図の写し S1/500