

道路位置図 (指定・変更・廃止)

尺	構造図	1:50
	公図の写し	1:500

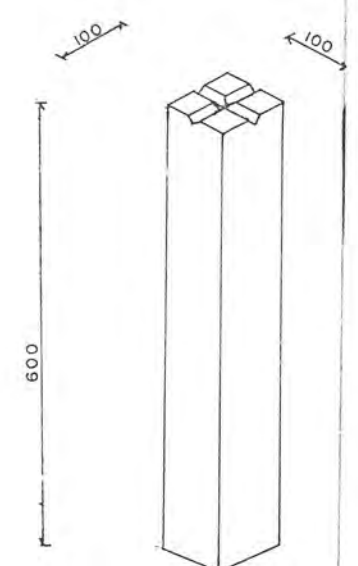
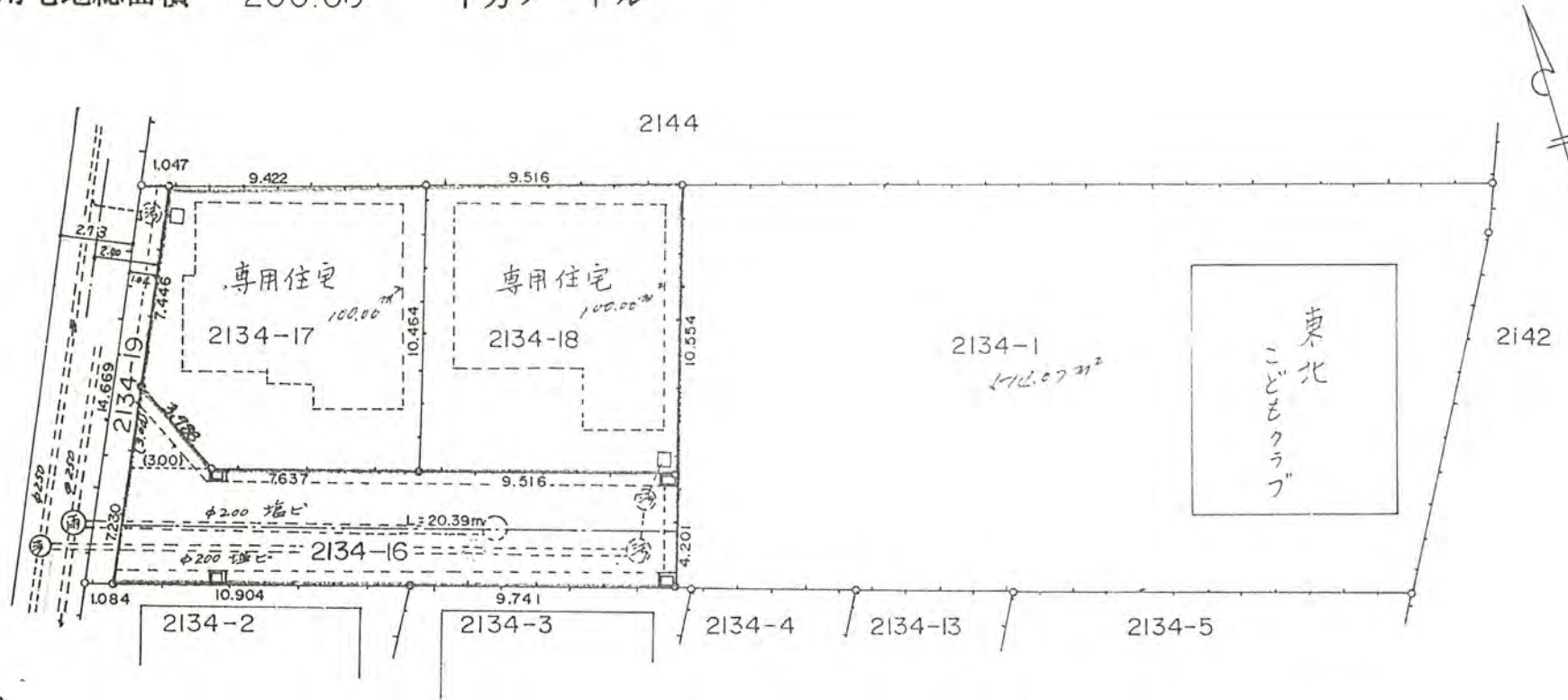
59年6月21日第13号
幅員4.2m 延長20.39m

1、申請に係る土地の地名地番 新座市東北一丁目2134番地16

2、申請に係る道路の幅員、延長及び面積

幅員 4.20メートル・延長 $\frac{20.39}{4.20}$ メートル・面積 90.23平方メートル

3、利用宅地総面積 200.00平方メートル



境界石

