

尺	公図の写し	1:500
		1:500

1、申請に係る土地の地名地番 新座市栄3丁目5029-243, 246

2、申請に係る道路の幅員、延長及び面積

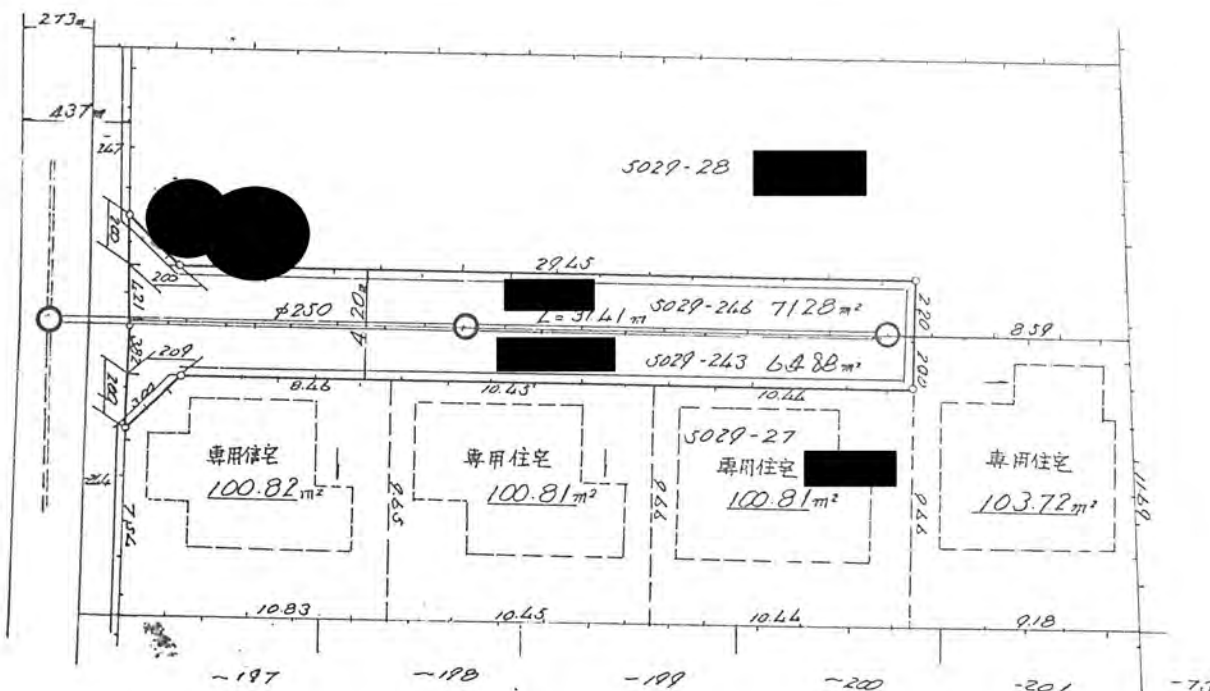
幅員 4.20 メートル・延長 31.41 メートル・面積 136.16 平方メートル

3、利用宅地総面積 406.16 平方メートル

59年 8月13日 第18号
幅員4.2m 延長31.41m

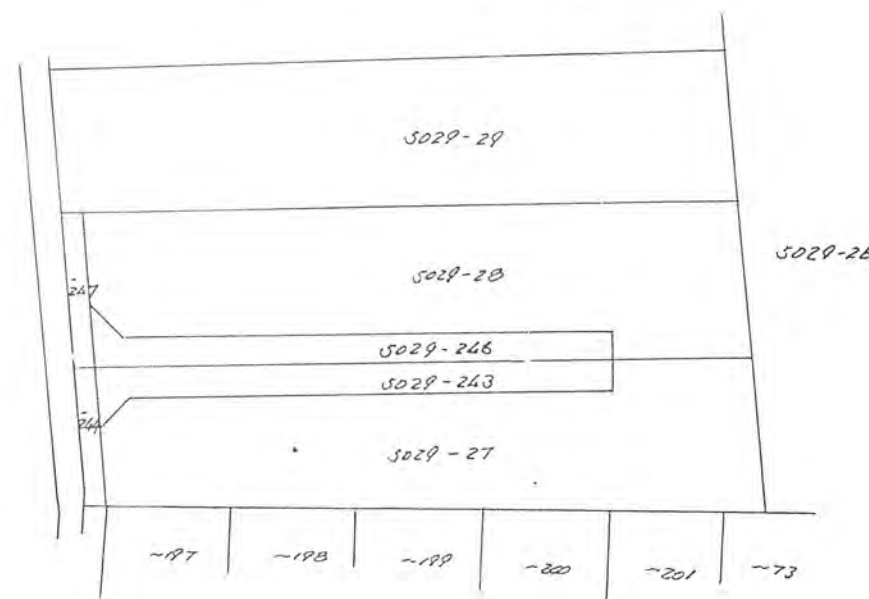
地積図

S=1:300



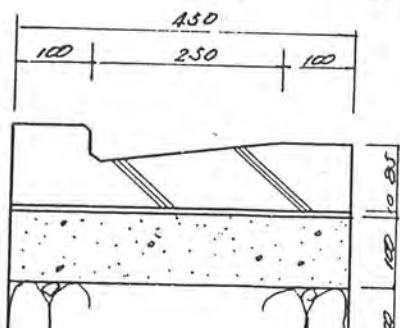
公図の写し

S=1:500



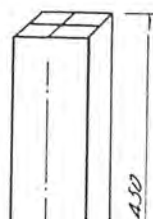
鉄筋コンクリート形互

S=1:10



境界石構造図

S=1:10



円形人孔(φ900)

S=1:30

