

道路位置図 (指定・変更・廃止)

尺	構造図	1 / 30
	公図の写し	1 / 500

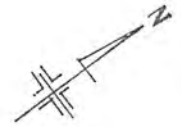
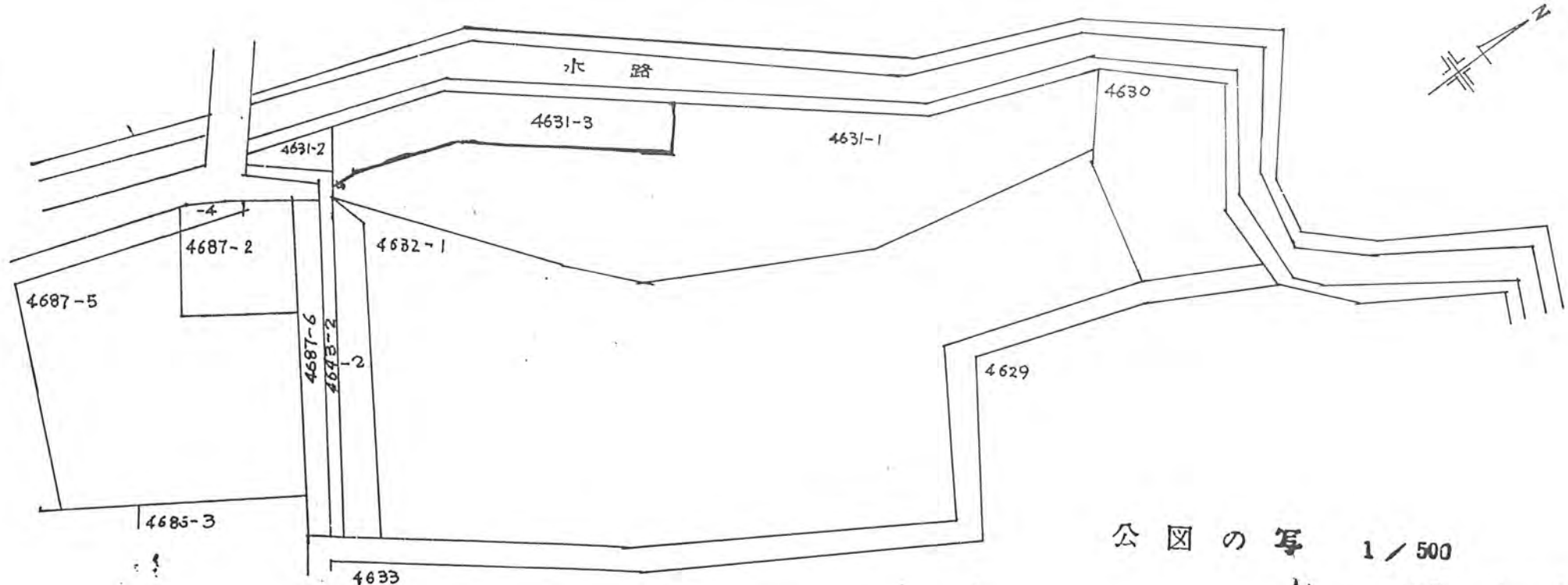
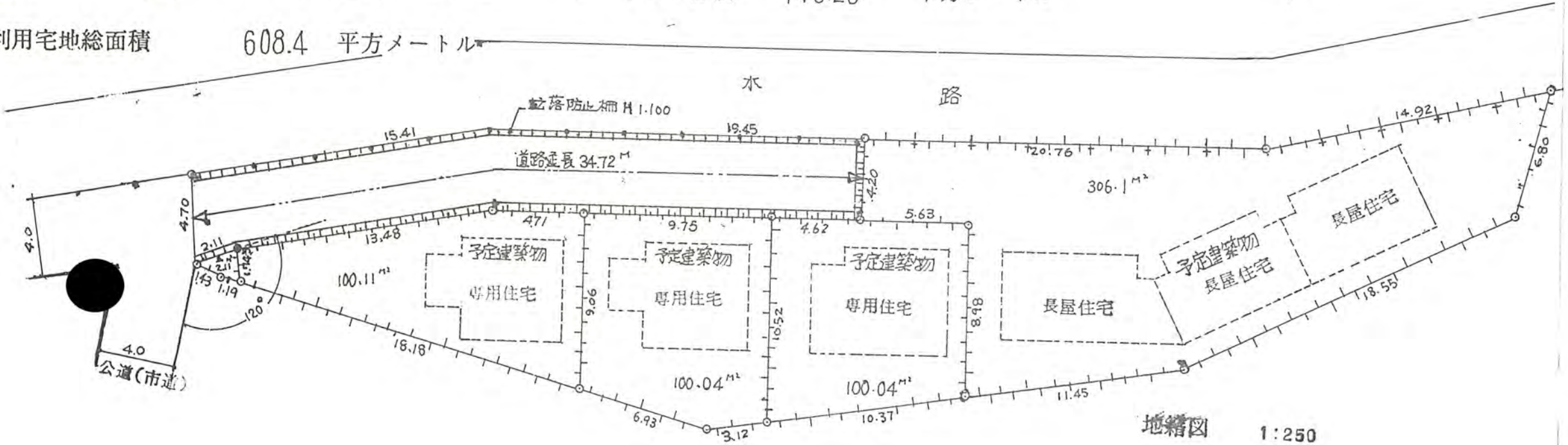
1、申請に係る土地の地名地番 新座市馬場3丁目4631-3番地

2、申請に係る道路の幅員、延長及び面積

幅員 4.20メートル・延長 34.72メートル・面積 146.28平方メートル

3、利用宅地総面積 608.4平方メートル

59年8月13日第19号
幅員4.2m 延長34.72m



公図の写 1 / 500