

道路位置図 (指定・変更・廃止)

尺	構造図	1:10 1:30
	公図の写し	1:500

59年8月24日第22号
幅員4.2m 延長35.0m

1、申請に係る土地の地名地番 新座市栄2丁目4887-7

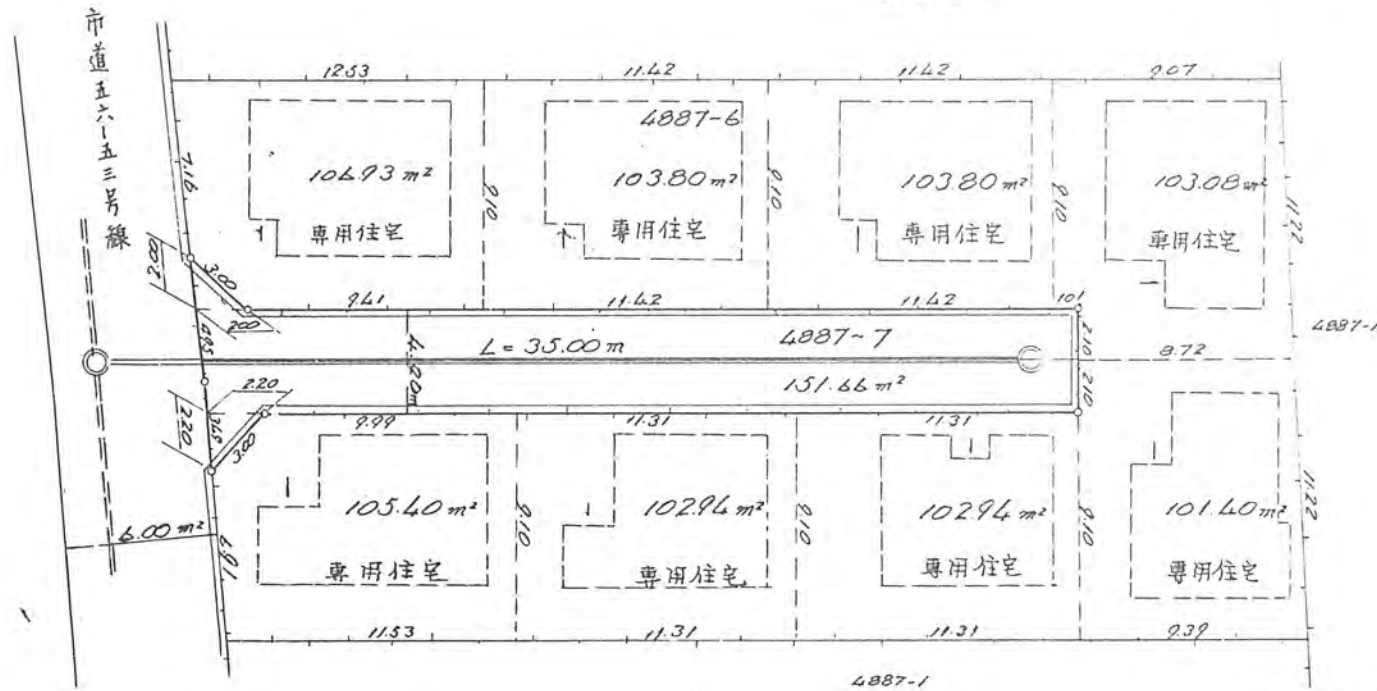
2、申請に係る道路の幅員、延長及び面積

幅員 4.20メートル・延長 35.00メートル・面積 151.66平方メートル

3、利用宅地総面積 830.29平方メートル

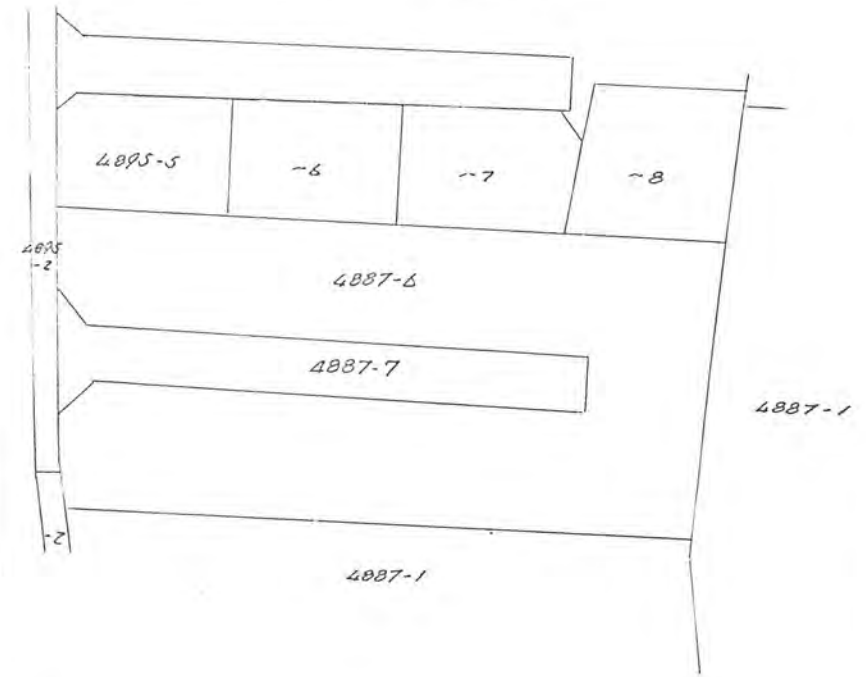
地積図

S=1:300



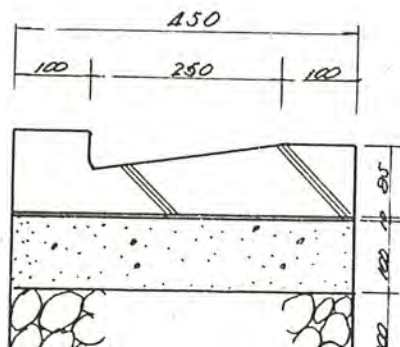
公図の写し

S=1:500



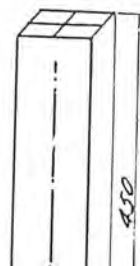
鉄筋コンクリート形工

S=1:10



境界石構造図

S=1:10



円形人孔

S=1:30

