

道路位置図 (指定・変更・廃止)

| | | |
|---|-------|------------|
| 尺 | 帯垣図 | 1:10, 1:50 |
| | 公図の写し | 1:500 |

1、申請に係る土地の地名地番 新産市野寺3丁目 558-5, 575-15

59年8月29日第23号
幅員6.0m 延長64.23m

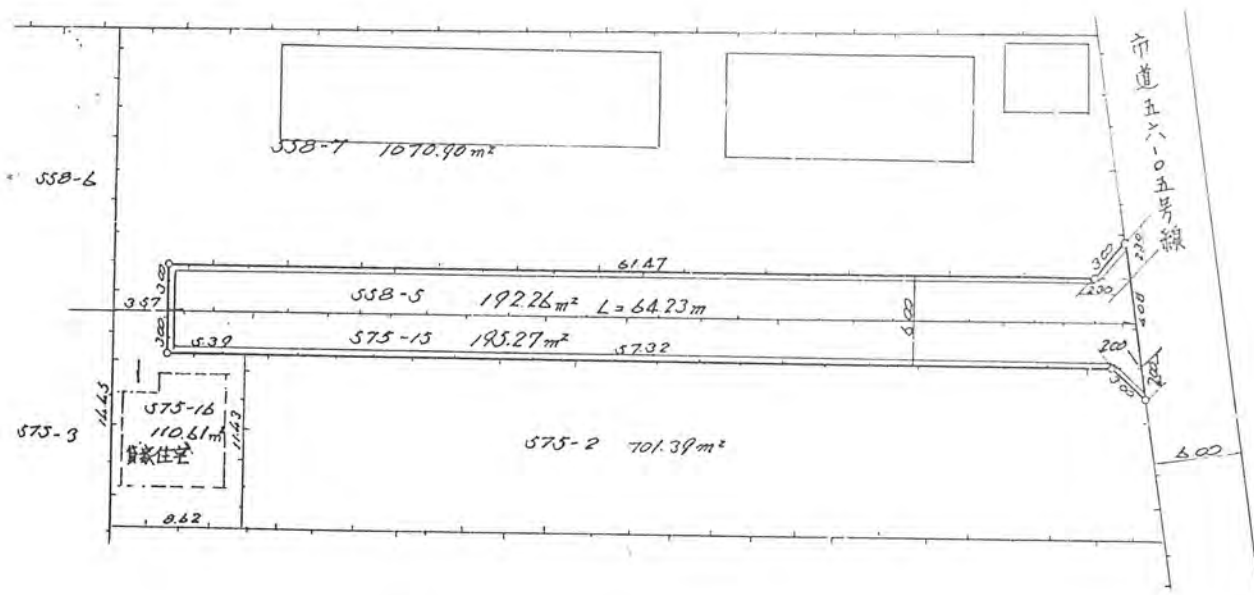
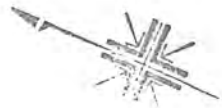
2、申請に係る道路の幅員、延長及び面積

幅員 6.00 メートル・延長 64.23 メートル・面積 387.53 平方メートル

3、利用宅地総面積 110.61 平方メートル

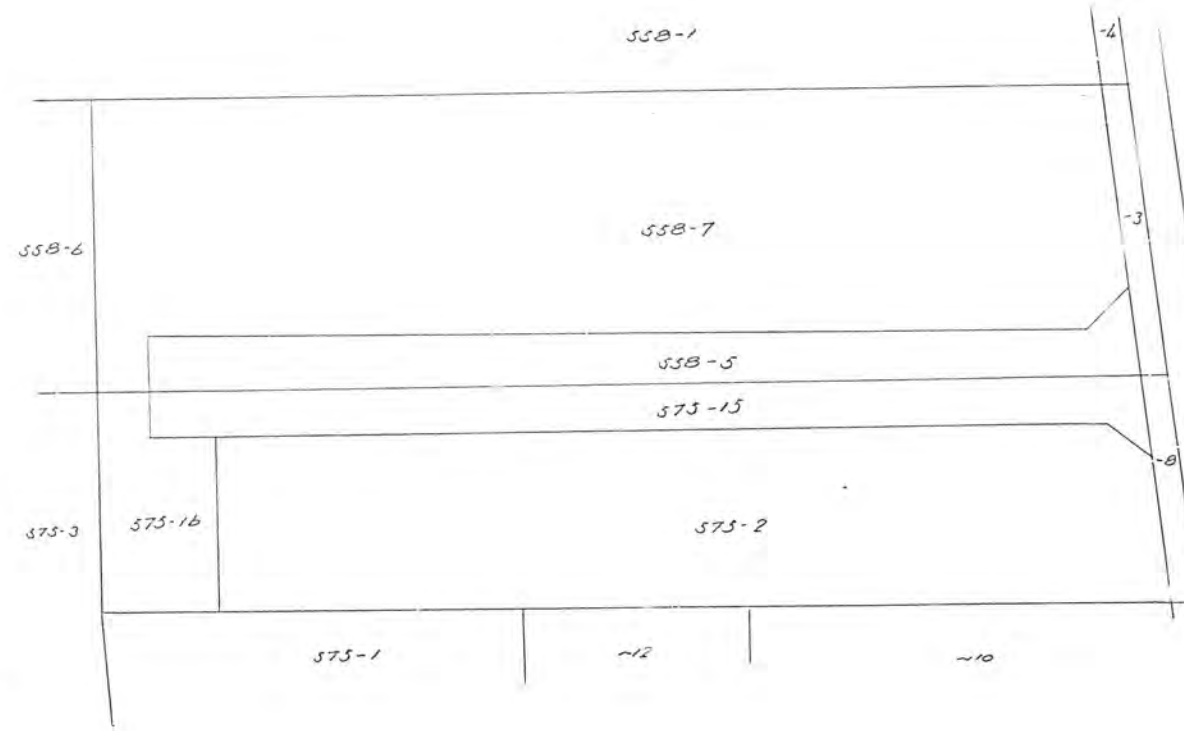
地積図

S=1:500



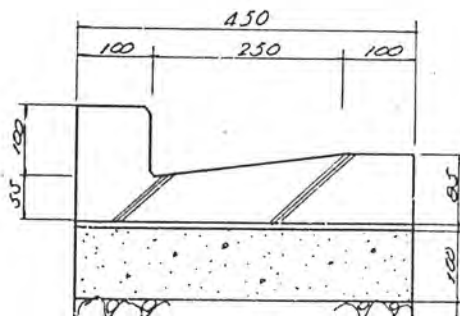
公図の写し

S=1:500



鉄筋コンクリート形式

S=1:10



境界石構造図

S=1:10

