

道路位置図 (指定・変更・廃止)

尺	構造図	1:10 1:30
	公図の写し	1:50

59年9月1日第24号
幅員4.2m 延長25.89m

1、申請に係る土地の地名地番 新座市栄3丁目5029-250.251

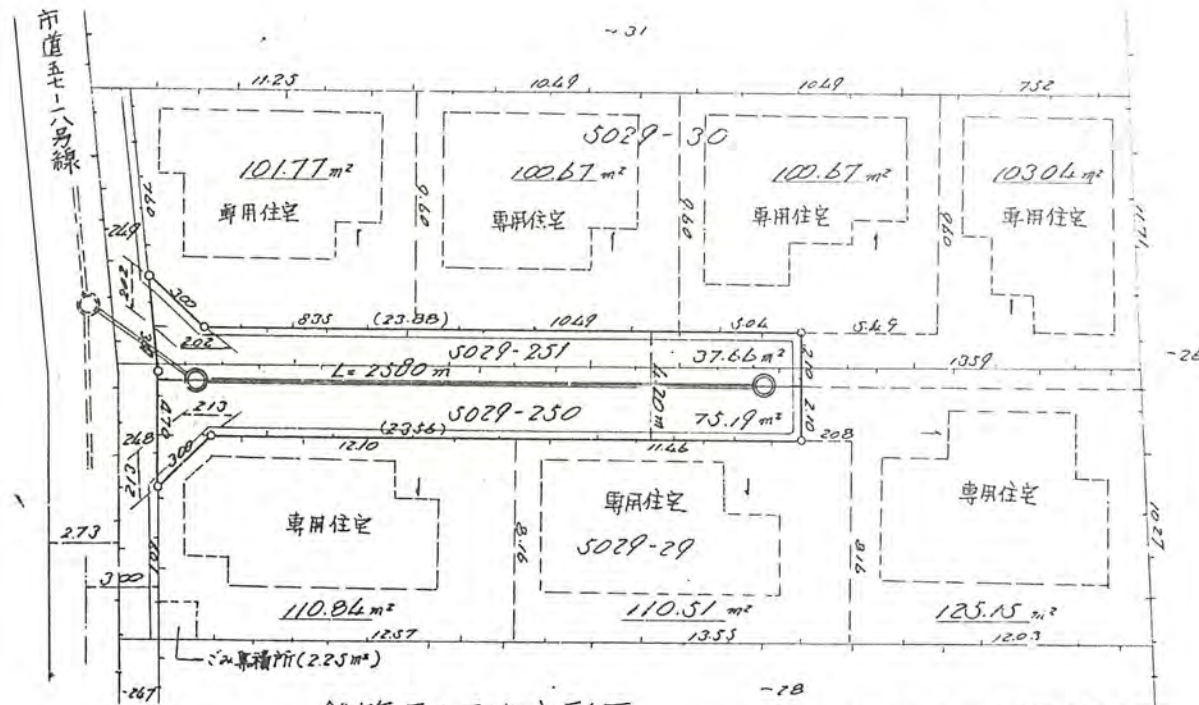
2、申請に係る道路の幅員、延長及び面積

幅員 4.20メートル・延長 25.80メートル・面積 112.85平方メートル

3、利用宅地総面積 752.65平方メートル
(外に面積所 225m²)

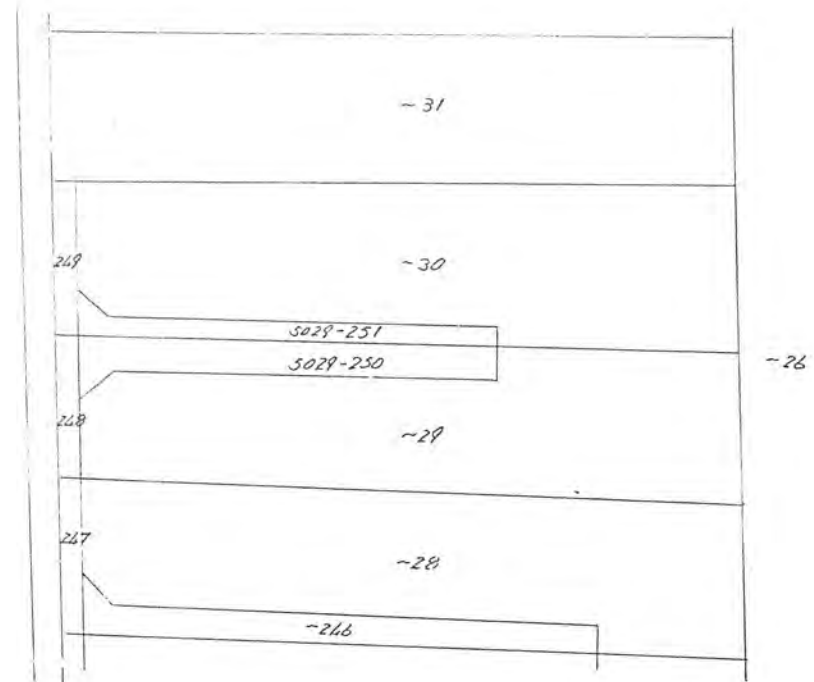
地積図

S=1:300



公図の写し

S=1:500

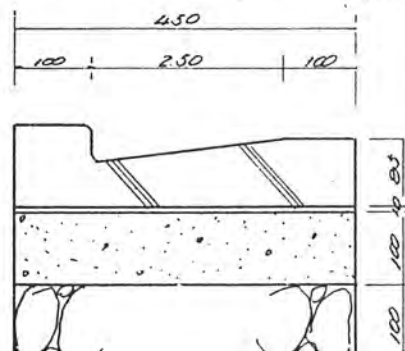


鉄筋コンクリート形式

S=1:10

境界石構造図

S=1:10



円形人孔

S=1:30

