

道路位置図 (指定・変更・廃止)

尺	構造図	1:10 1:30
	公図の写し	1:500

59年9月7日第25号
幅員4.2m 延長35.0m

1、申請に係る土地の地名地番 新座市栗原2丁目657-2.7.8

2、申請に係る道路の幅員、延長及び面積

幅員 4.20メートル・延長 35.00メートル・面積 153.56平方メートル

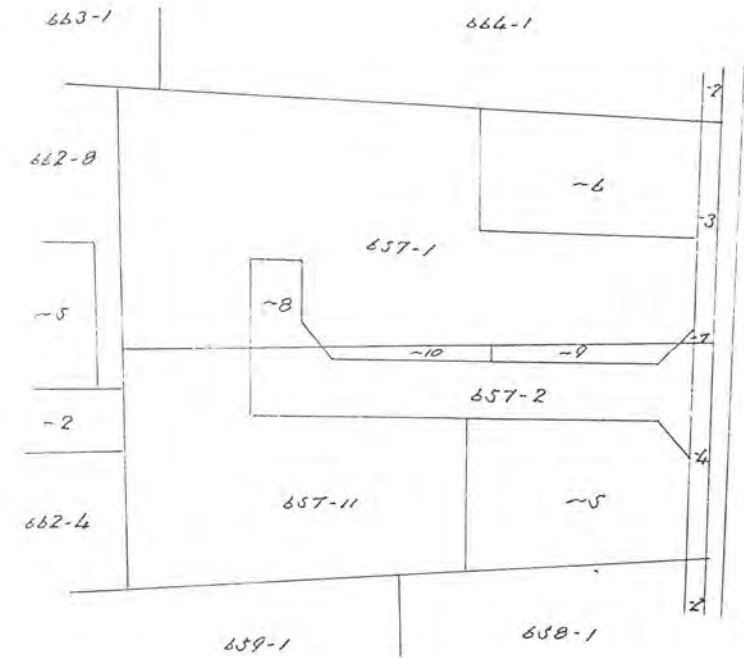
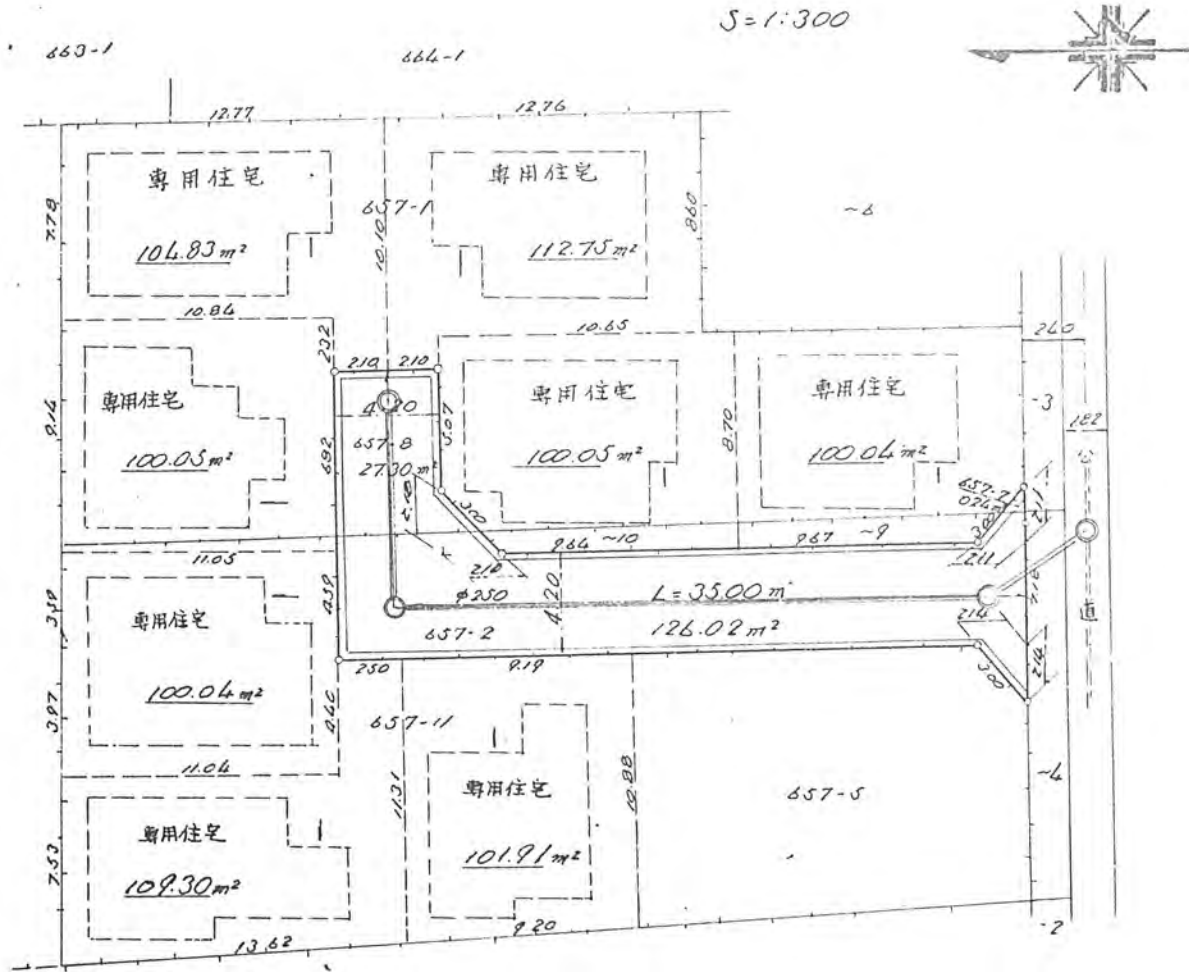
3、利用宅地総面積 828.97平方メートル

公図の写し

S=1:500

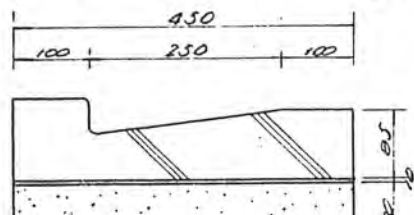
地積図

S=1:300



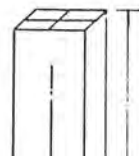
鉄筋コンクリート形互

S=1:10



境界石構造図

S=1:10



円形人孔(φ900)

S=1:30

