

57. 21. 28

道路位置図 (指定・変更・廃止)

| | | |
|----|-------|----------------------|
| 縮尺 | 付近見取図 | |
| | 地籍図 | S = 1:250 |
| | 構造図 | S = 1:30 S = 1:10 |
| | 公図の写し | S = 1:500 |

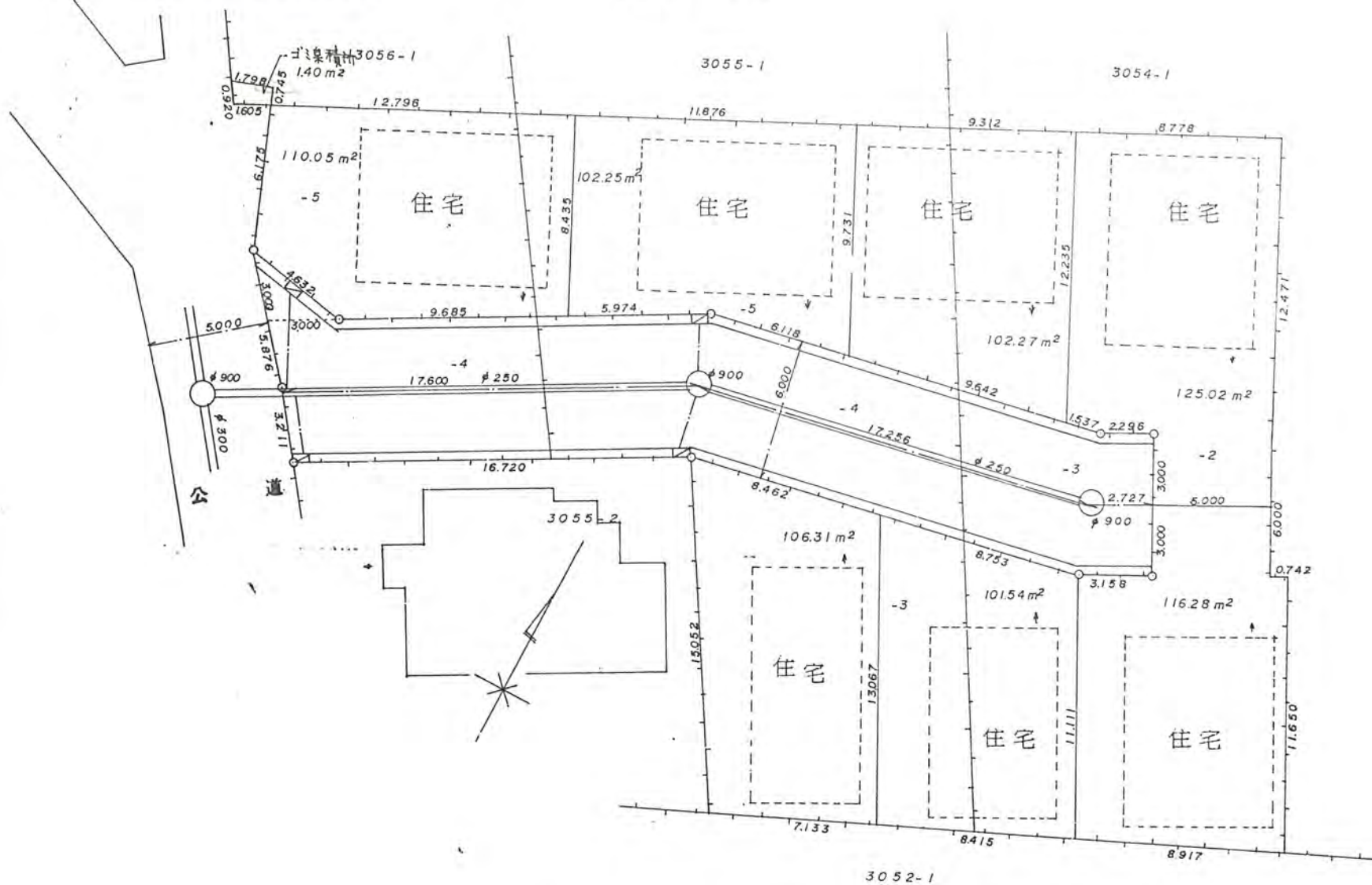
1、申請に係る土地の地名地番 新座市片山二丁目 3054~3、3055~4、3056~4 土地の地籍地

2、申請に係る道路の幅員、延長及び面積

幅員 6.000メートル・延長 37.58メートル・面積 230.23平方メートル

3、利用宅地総面積 763.72平方メートル

57年9月21日第28号
幅員6.0m 延長37.58m



地籍図 S=1:250