

道路位置図 (指定・変更・廃止)

尺	構造図	S = 1 : 30 S = 1 : 10
	公図の写し	S = 1 : 500

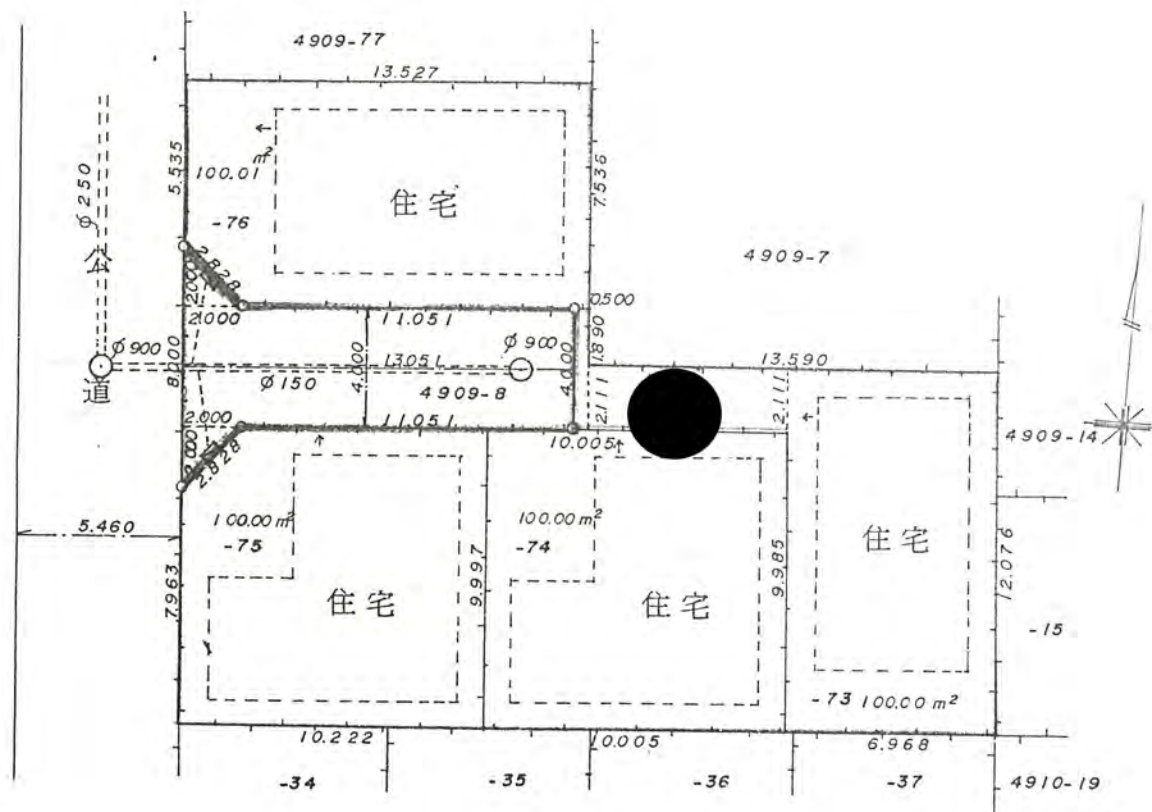
1、申請に係る土地の地名地番 新座市栄五丁目4909~8

2、申請に係る道路の幅員、延長及び面積

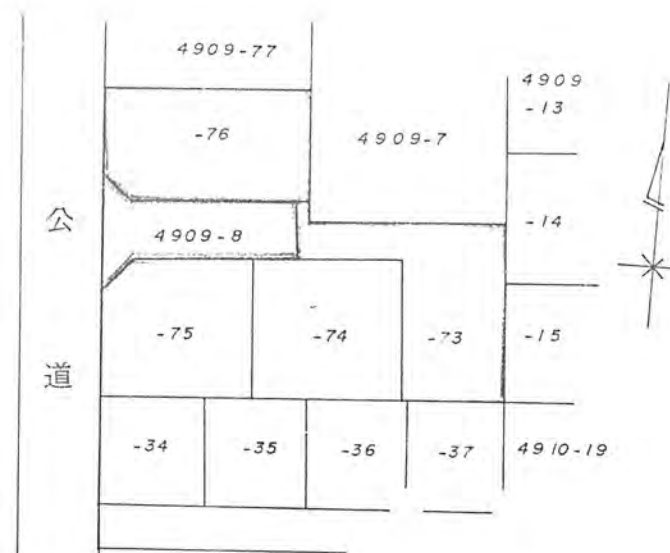
幅員 4.000メートル・延長 13.051メートル・面積 55.94平方メートル

3、利用宅地総面積 400.01平方メートル

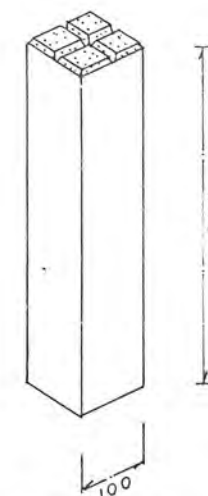
59年10月5日第30号
幅員4.0m 延長13.05m



地籍図 S = 1 : 250



公道の写し S = 1 : 500



境石構造図 S = 1 : 10

