

# 道路位置図 (指定・変更・廃止)

縮尺	地籍図	S=1:250
	構造図	S=1:30 S=1:10
	公図の写し	S=1:500

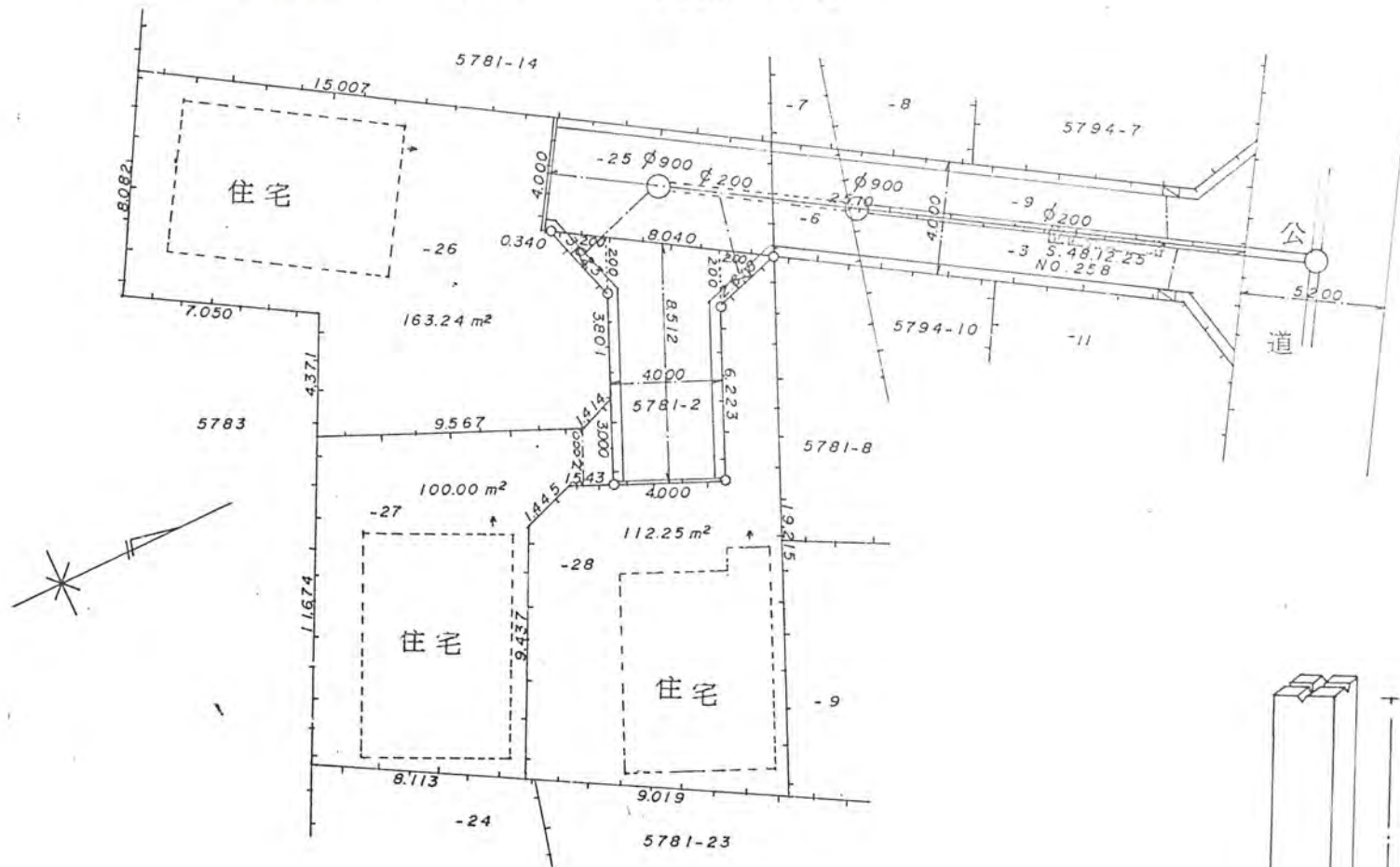
1、申請に係る土地の地名地番 新座市畑中二丁目5781~2

2、申請に係る道路の幅員、延長及び面積

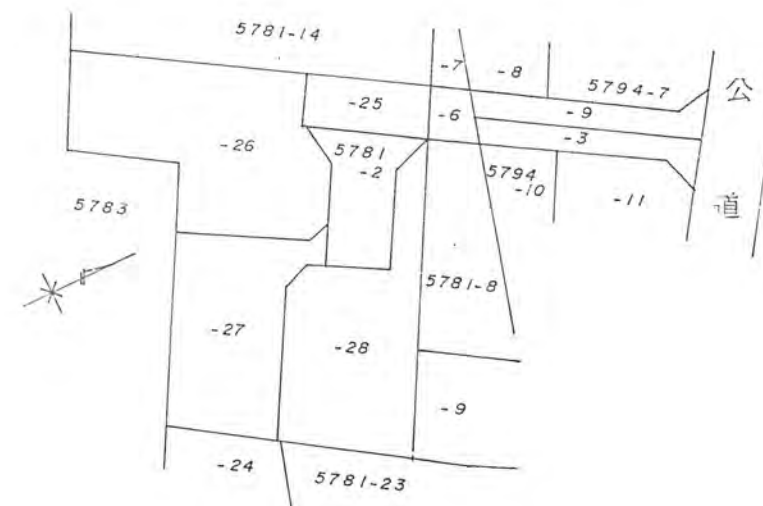
幅員 4.000メートル・延長 8.51メートル・面積 38.00平方メートル

59年10月11日第31号  
幅員4.0m 延長8.51m

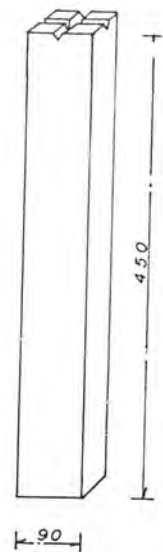
3、利用宅地総面積 375.49平方メートル



地籍図 S=1:250



公図の写し S=1:500



4.000

接石