

57.10/13.52

# 道路位置図 (指定・変更・廃止)

縮尺	付町見取図	
	地籍図	S=1:250
	構造図	S=1:10 S=1:30
	公図の写し	S=1:500

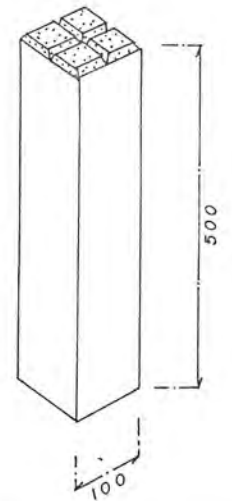
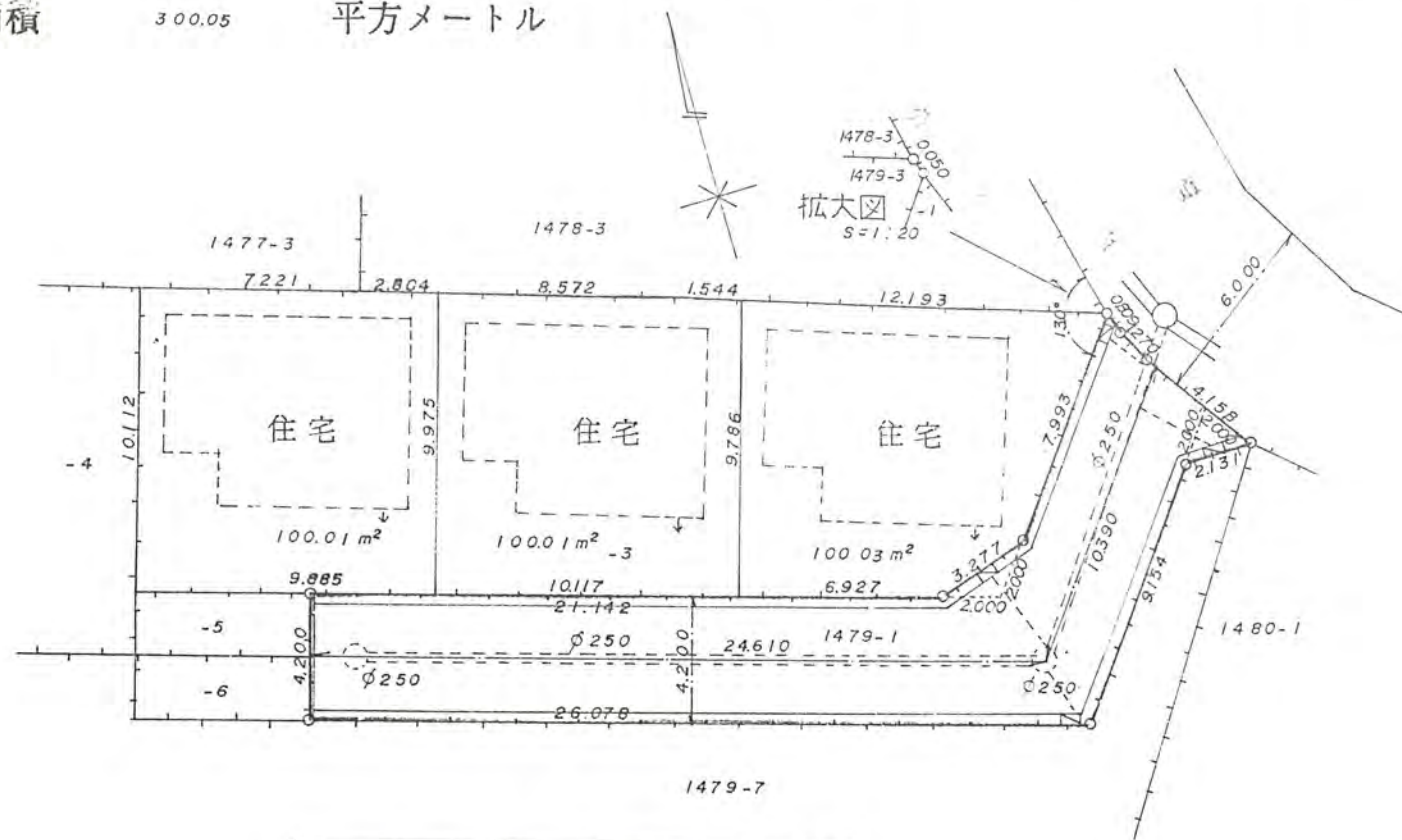
1、申請に係る土地の地名地番 新座市石神二丁目1479~1

2、申請に係る道路の幅員、延長及び面積

幅員 4.200メートル・延長 35.00メートル・面積 138平方メートル

3、利用宅地総面積 300.05平方メートル

57年10月13日第32号  
幅員4.2m 延長35.0m



地籍図 S=1:250

境石構造図 S=1:10

