

60 6/13 8

道路位置図 (指定・変更・廃止)

60年6月13日第8号
幅員4.2m 延長21.05m

縮尺	付近見取図	
	地籍図	1:250
	構造図	1:10 1:30
	公図の写し	1:500

1、申請に係る土地の地名地番 新産市野寺5丁目357-5,38

2、申請に係る道路の幅員、延長及び面積

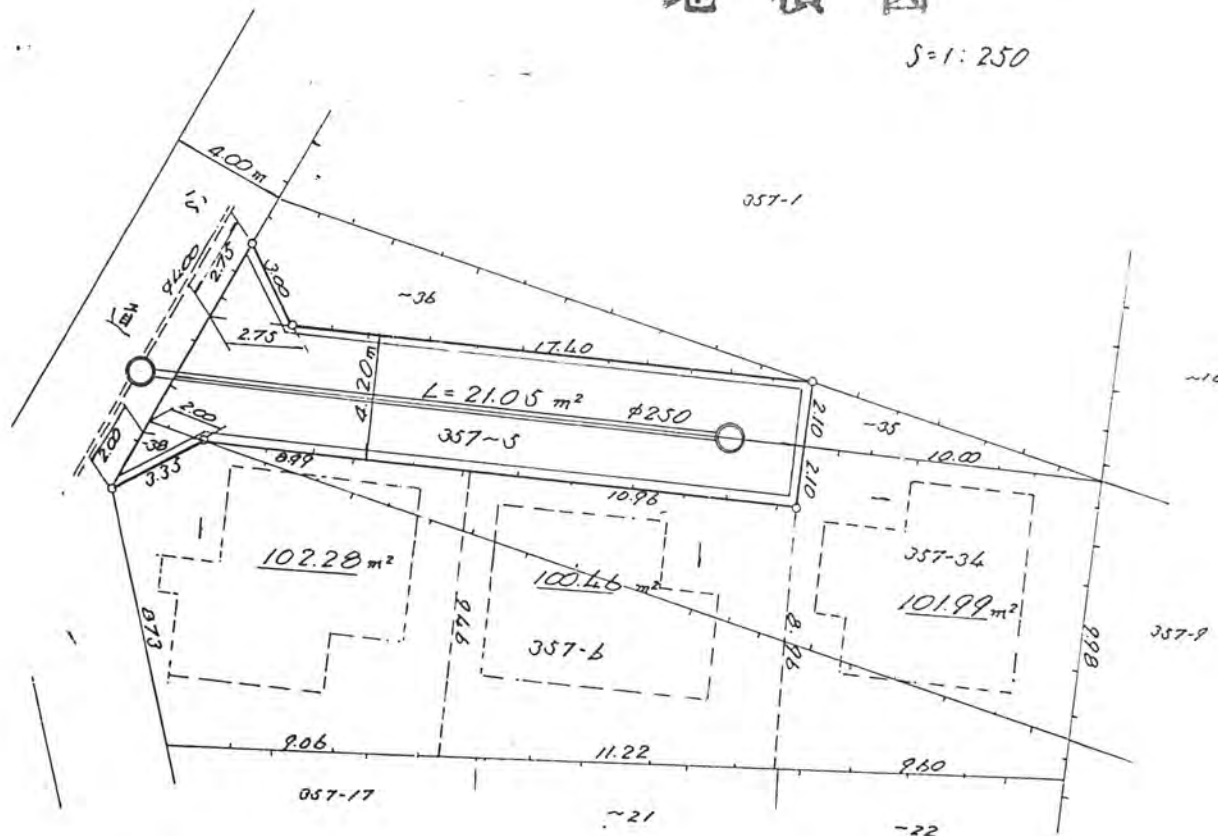
幅員 4.20メートル・延長 21.05メートル・面積 93.76平方メートル

3、利用宅地総面積 304.76平方メートル

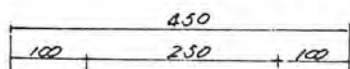
公図の写し

地積図

S=1:250



鉄筋コンクリート形工
S=1:10



境界石構造図

S=1:10

円形人孔

S=1:10

