

道路位置図 (指定・変更・廃止)

構造図	1:300
尺 公図の写し	1:500

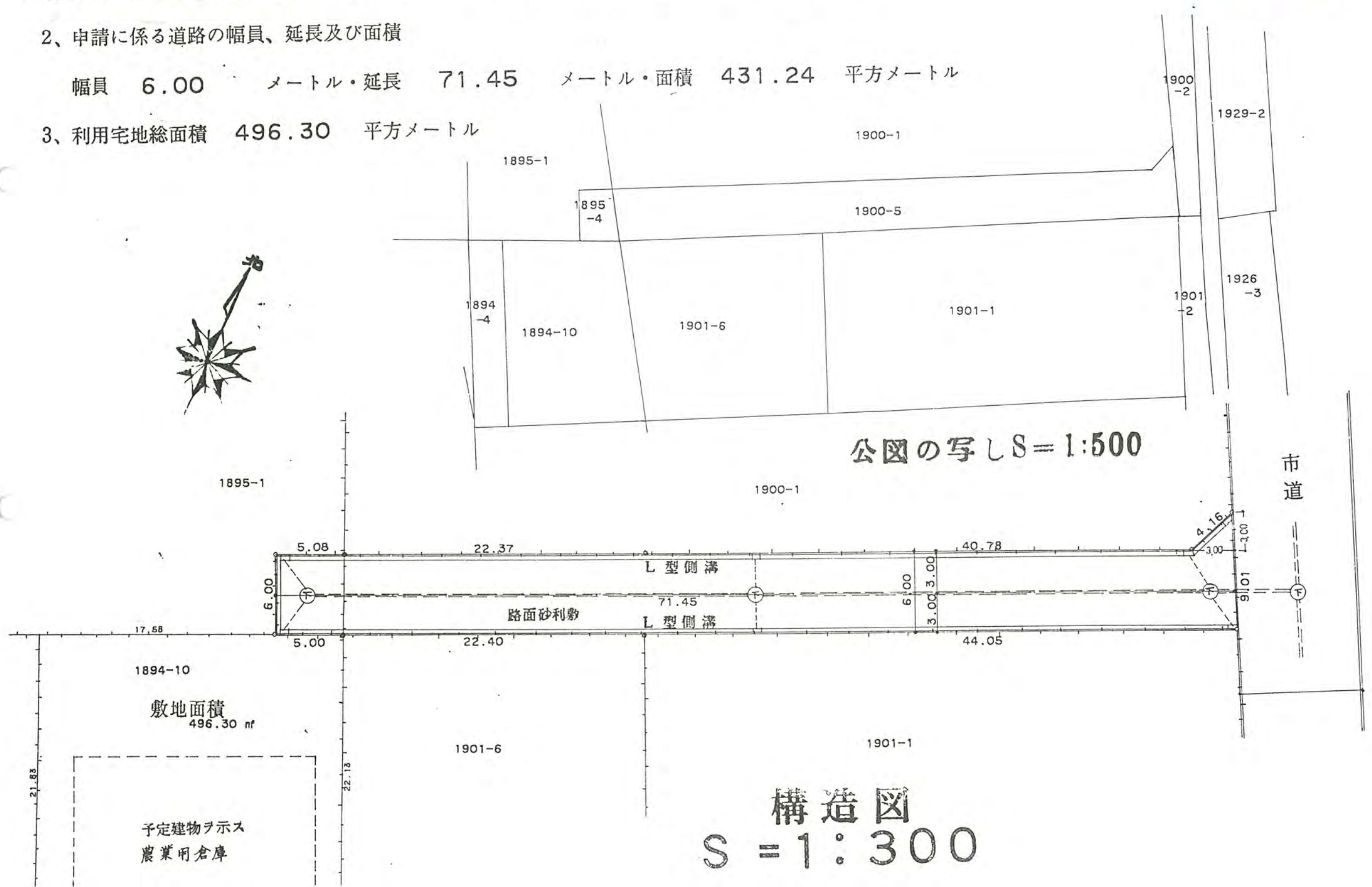
61年10月22日第10号
幅員6.0m 延長71.45m

1、申請に係る土地の地名地番 新座市堀ノ内三丁目 1895-4
1900-5

2、申請に係る道路の幅員、延長及び面積

幅員 6.00メートル・延長 71.45メートル・面積 431.24平方メートル

3、利用宅地総面積 496.30平方メートル



構造図
S = 1 : 300