

# 道路位置図 (指定・変更・廃止)

尺	地籍図	1:300
	構造図	1:10, 1:30
	公図の写し	1:500

61年10月27日第11号  
幅員4.2m 延長31.14m

1、申請に係る土地の地名地番 新座市泉原3丁目295-34

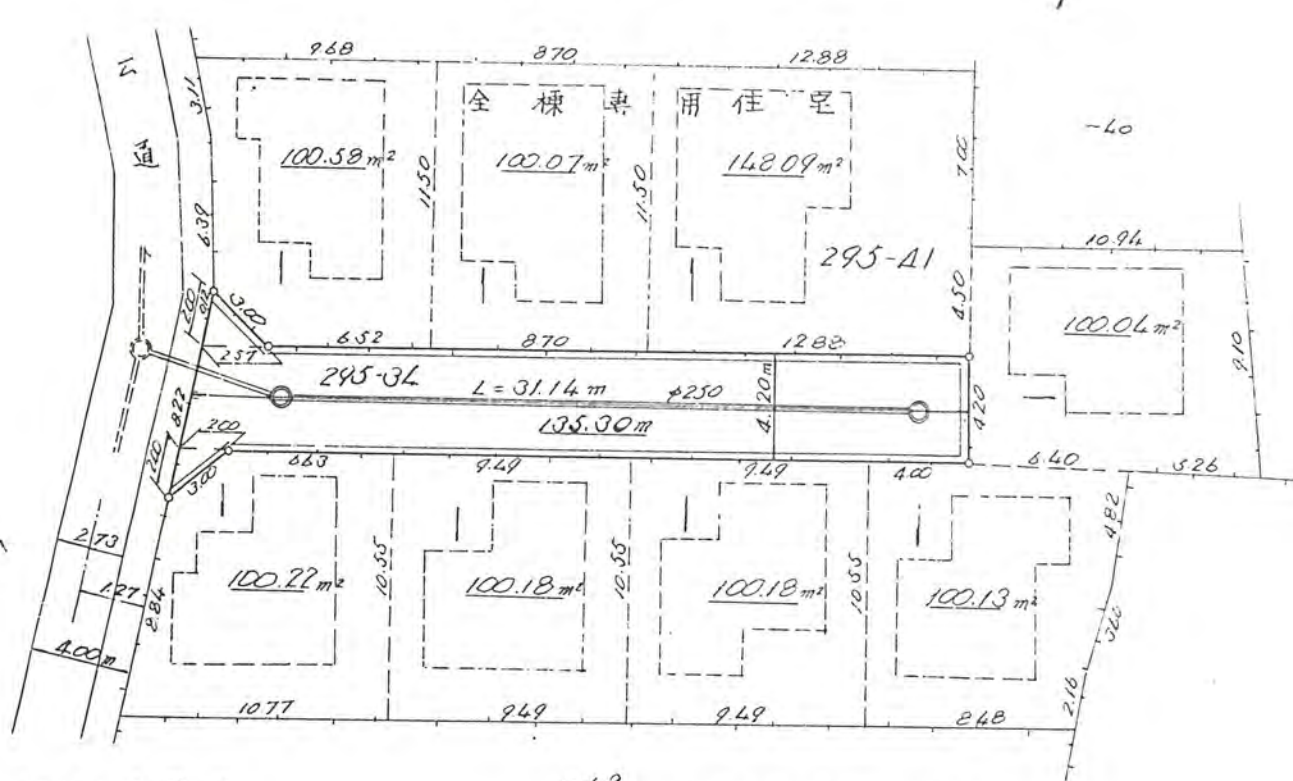
2、申請に係る道路の幅員、延長及び面積

幅員 4.20メートル・延長 31.14メートル・面積 135.30平方メートル

3、利用宅地総面積 849.49平方メートル

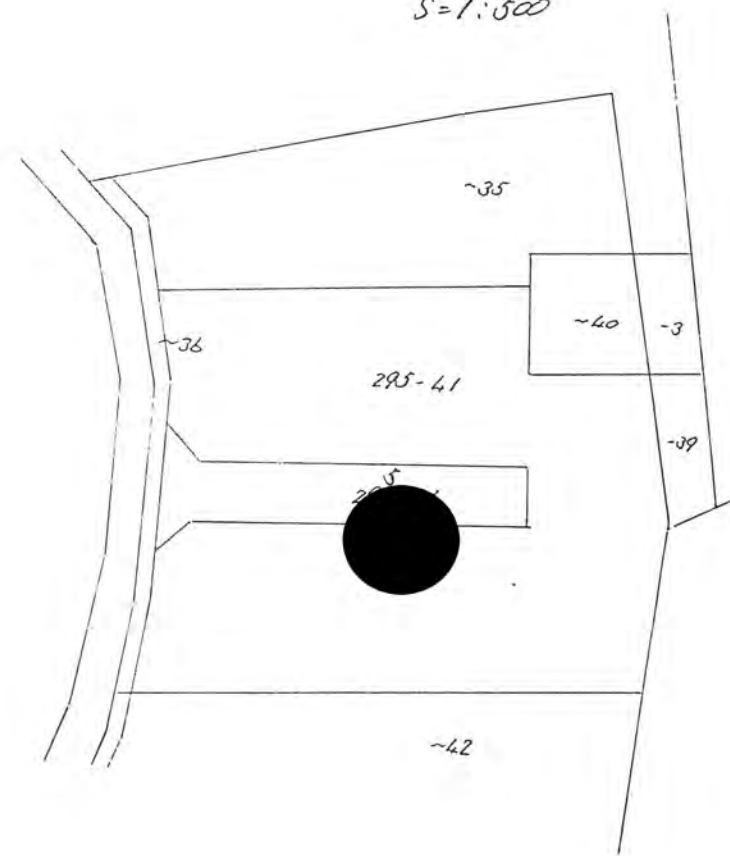
## 地積図

S=1:300 -35



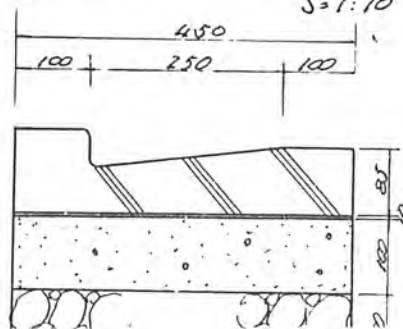
## 公図の写し

S=1:500



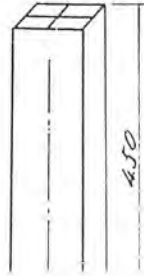
## 鉄筋コンクリート形工

S=1:10



## 境界石構造図

S=1:10



## 円形人孔

S=1:30

