

道路位置図 (指定・変更・廃止)

尺	構造図	S = 1 : 30
	公図の写し	S = 1 : 500

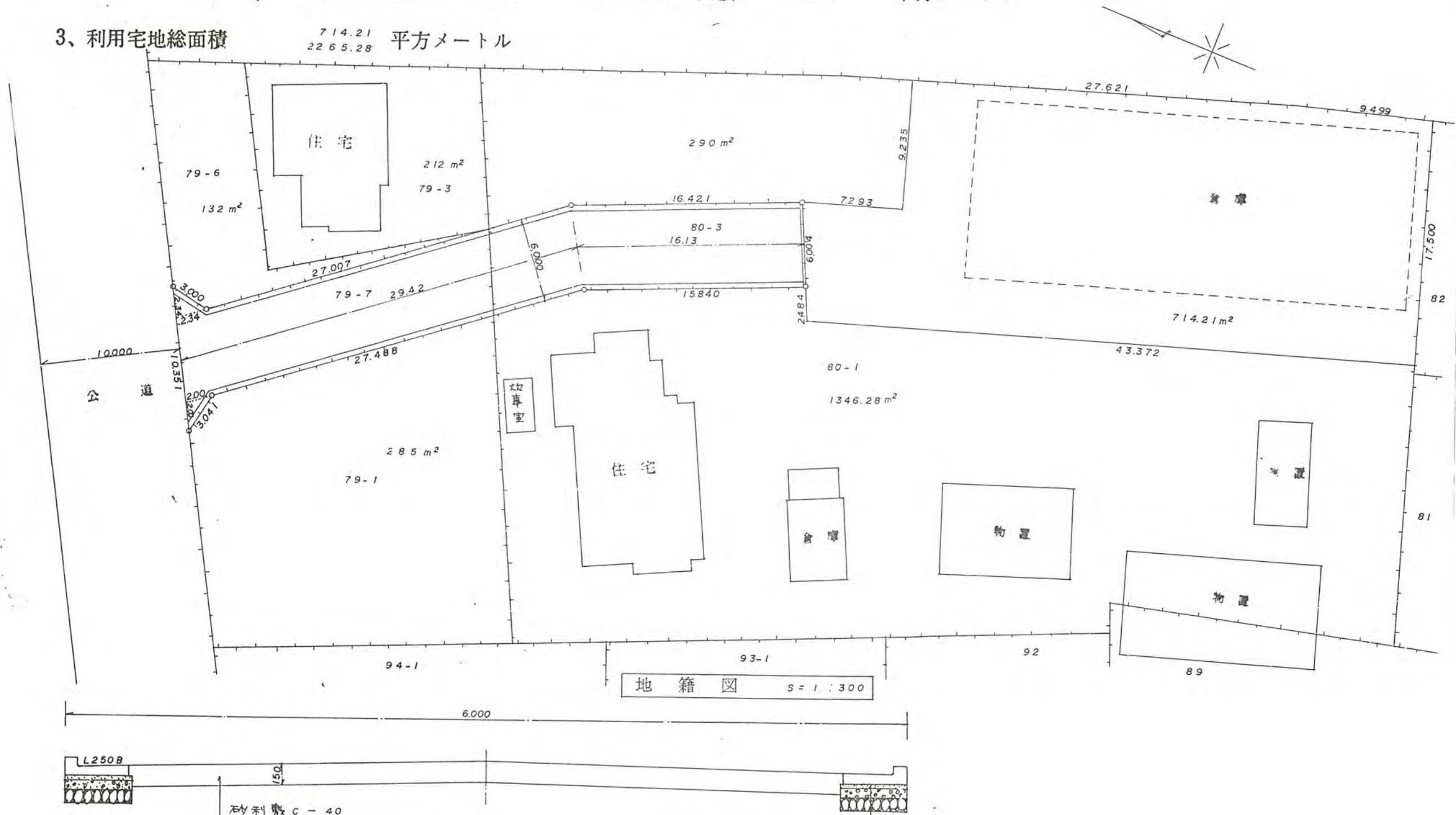
1、申請に係る土地の地名地番 新座市あたご一丁目79~7、80~3

2、申請に係る道路の幅員、延長及び面積

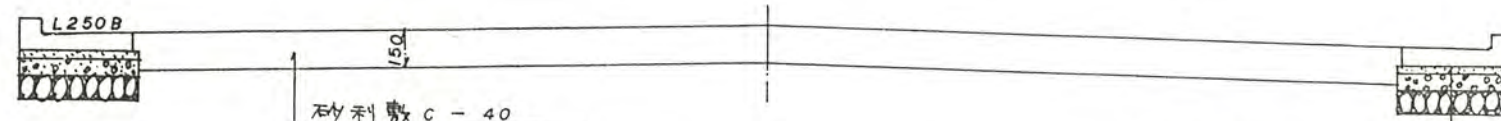
幅員 6.000メートル・延長 45.55メートル・面積 277.89平方メートル

3、利用宅地総面積 714.21平方メートル

61年11月17日第15号
幅員6.0m 延長45.55m



地籍図 S = 1 : 300



道路断面図 S = 1 : 30

空線ミルタル
コンクリート (f28=160kg/cm²)