

# 道路位置図 (指定・変更・廃止)

構造図	1:50
尺 公図の写し	1:500

1、申請に係る土地の地名地番 新座市菅沢2丁目461-19・462-17・461-21

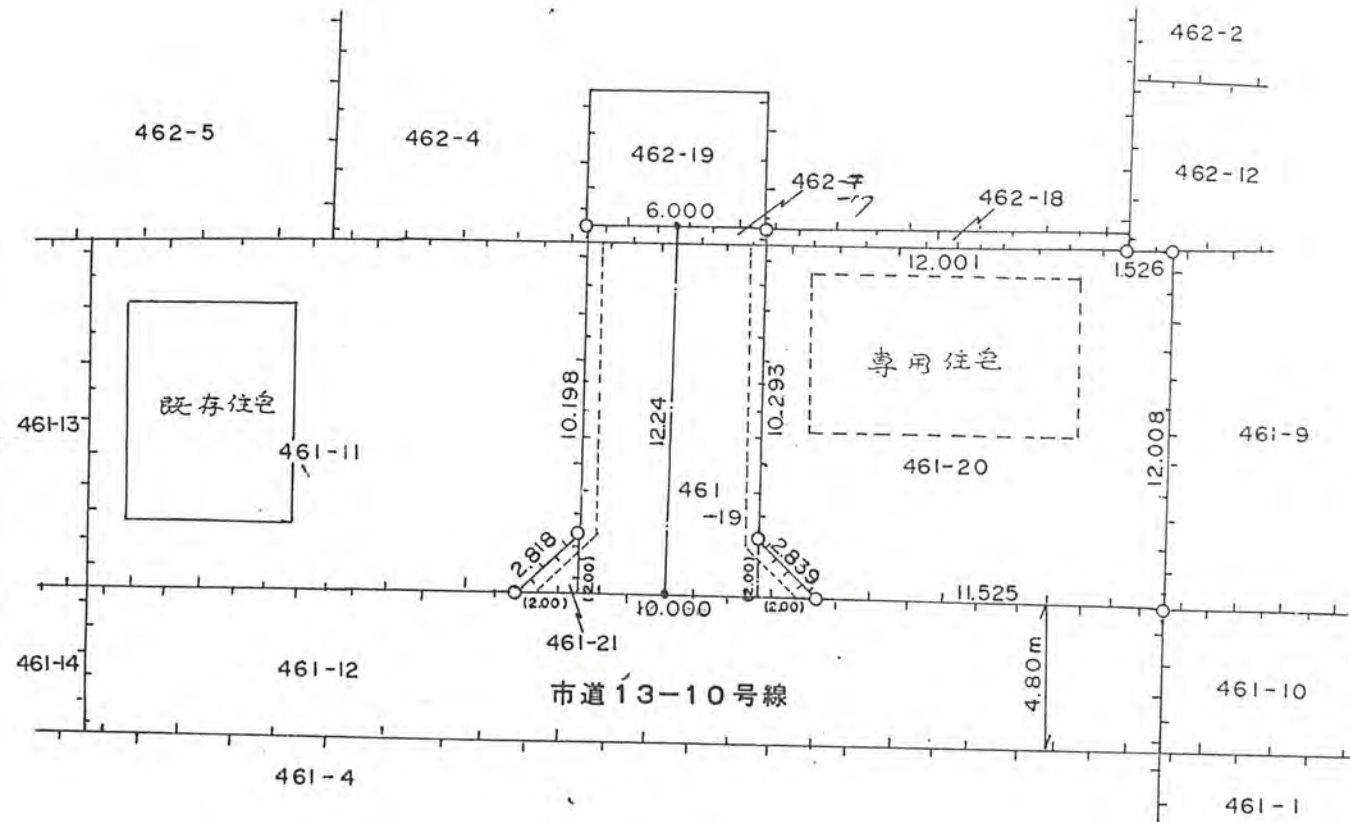
2、申請に係る道路の幅員、延長及び面積

幅員 6.00メートル・延長 12.24メートル・面積 77.46平方メートル

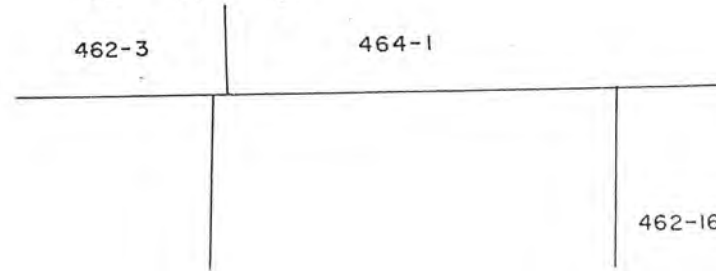
3、利用宅地総面積 158.94平方メートル

61年11月17日第16号  
幅員6.0m 延長12.24m

地籍図



公図写



構造図

