

# 道路位置図 (指定・変更・廃止)

尺	地籍図	1:250
	構造図	1:10, 1:30
	公図の写し	1:500

1、申請に係る土地の地名地番 新座市栗原3丁目238番6.7

2、申請に係る道路の幅員、延長及び面積

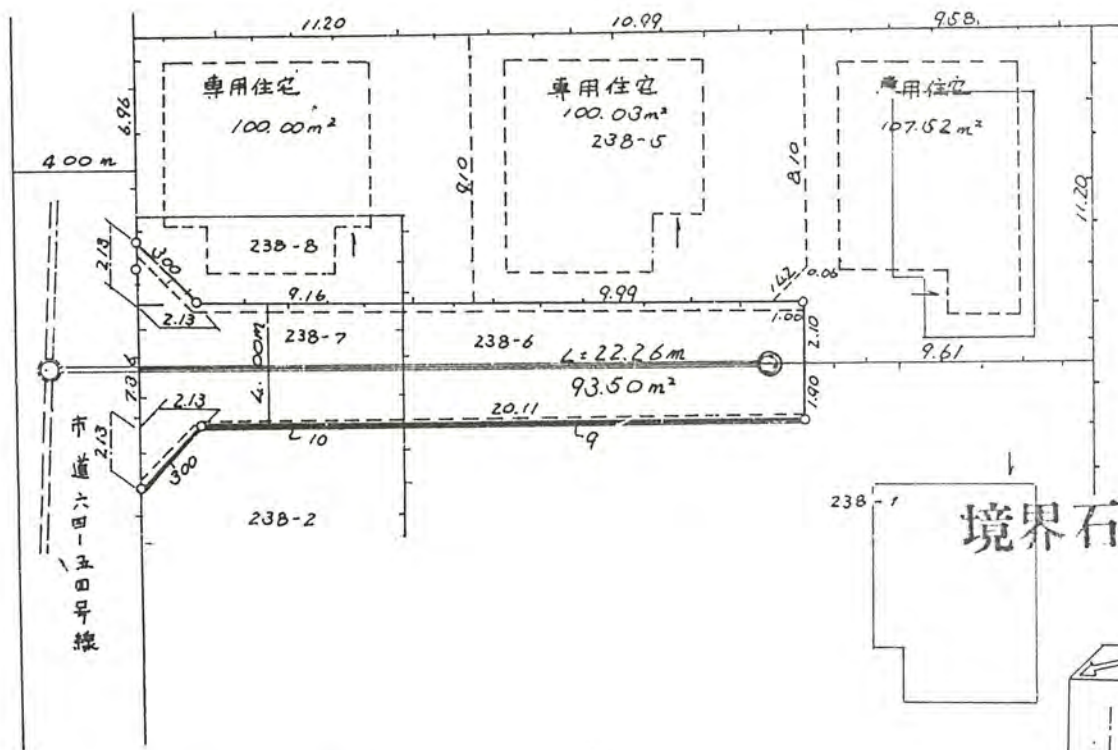
幅員 4.00メートル・延長 22.26メートル・面積 93.50平方メートル

3、利用宅地総面積 307.55平方メートル

61年12月15日第22号  
幅員4.0m 延長22.26m

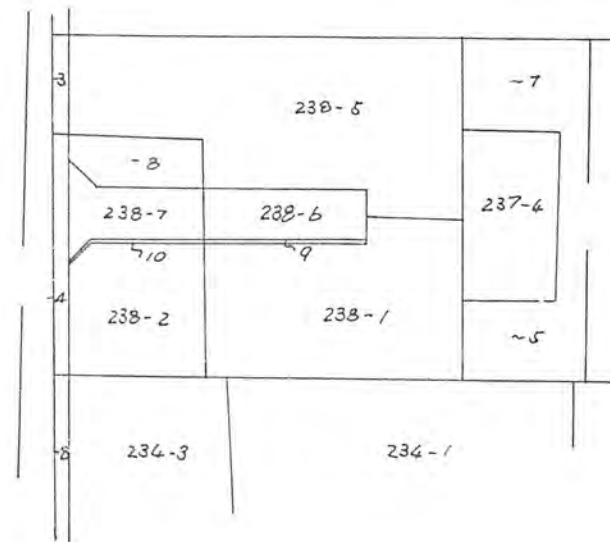
## 地積図

S=1:250



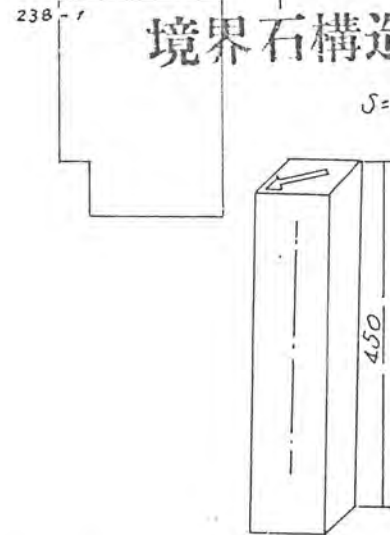
## 公図の写し

S=1:500



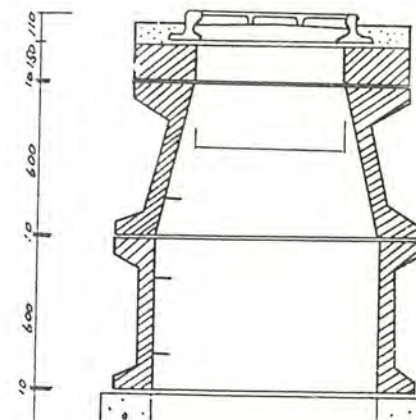
## 境界石構造図

S=1:10

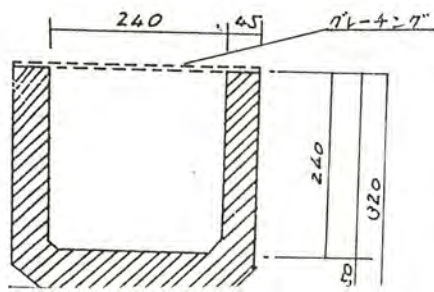


## 円形人孔

S=1:30



## U形溝工断面図



## U字溝用みぞぶた

アングル

## 附近見取図