

61. 3/26. 30

道路位置図 (指定・変更・廃止)

61年3月26日第30号
幅員4.2m 延長13.04m

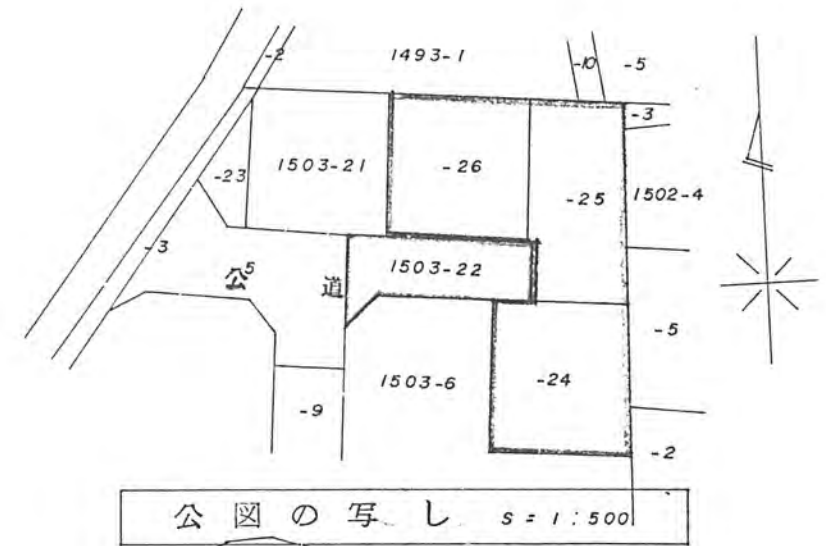
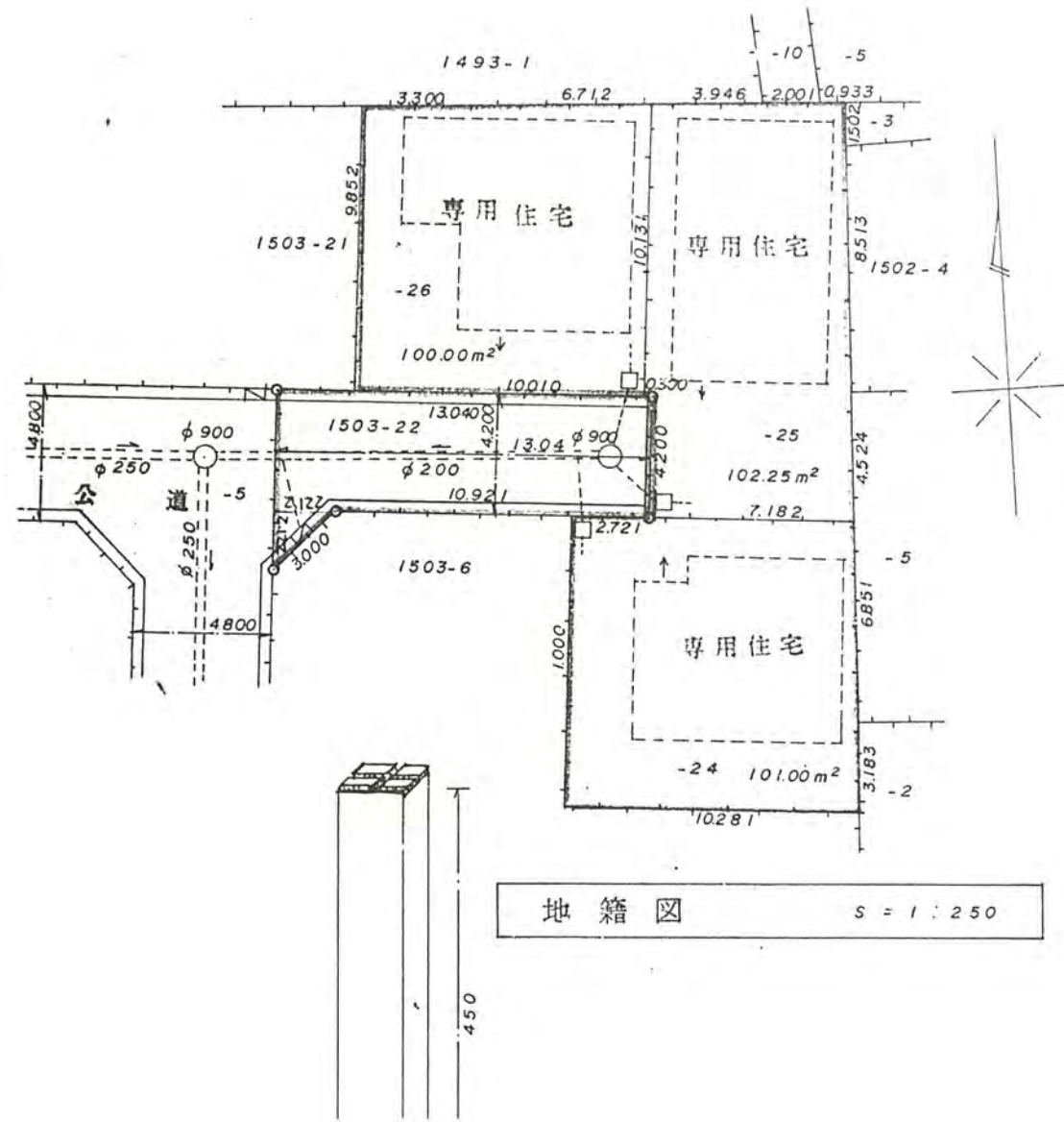
縮 尺	付近見取図	
	地籍図	S = 1 : 250
	構造図	S = 1 : 30 S = 1 : 10
	公図の写し	S = 1 : 500

1、申請に係る土地の地名地番 新座市石神二丁目1503~22

2、申請に係る道路の幅員、延長及び面積

幅員 4.200メートル・延長 13.04メートル・面積 56.98平方メートル

3、利用宅地総面積 303.25平方メートル



地籍図 S = 1 : 250