

# 道路位置図 (指定・変更・廃止)

尺	地籍図	S = 1 : 300
	構造図	S = 1 : 30 S = 1 : 10
	公図の写し	S = 1 : 500

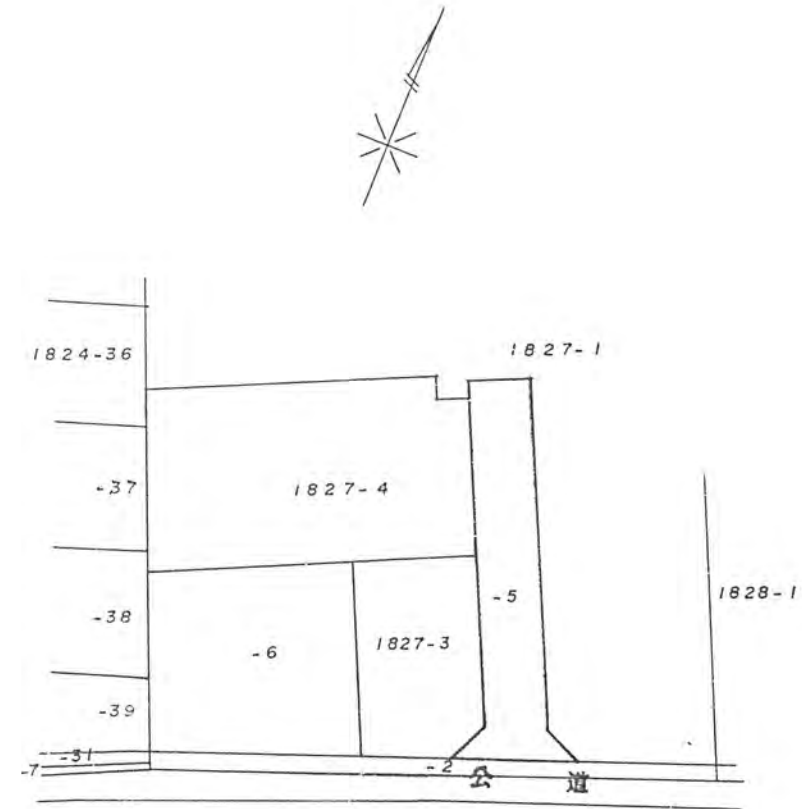
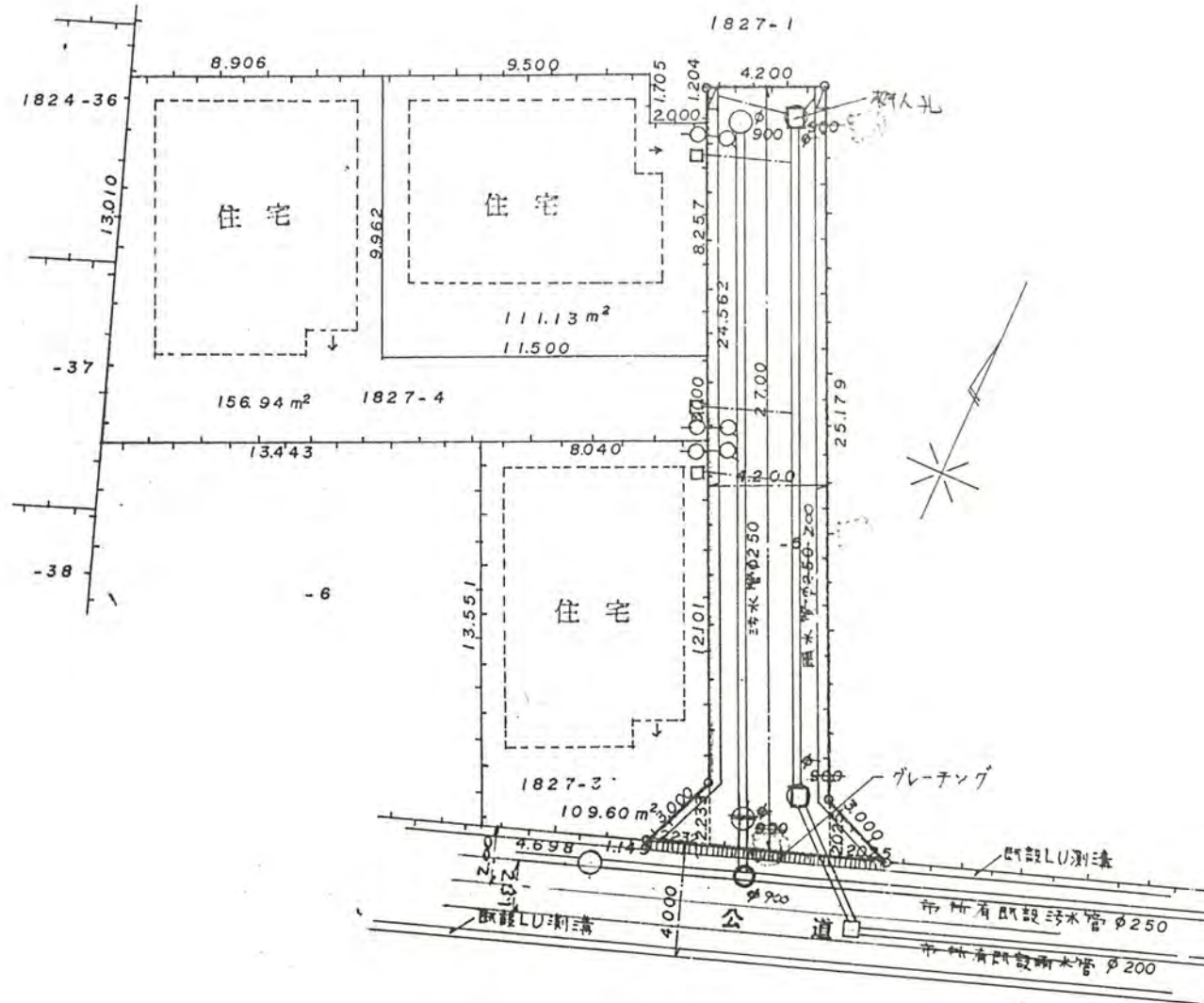
1、申請に係る土地の地名地番 新座市西堀二丁目1827~5

62年4月27日第3号  
幅員4.2m 延長27.0m

2、申請に係る道路の幅員、延長及び面積

幅員 4.200メートル・延長 27.00メートル・面積 117.89平方メートル

3、利用宅地総面積 377.67平方メートル



公図の写し S = 1 : 500

地籍図 S = 1 : 250