

道路位置図 (指定・変更・廃止)

62年5月7日第4号
幅員4.2m 延長19.89m

縮尺	付近見取図	
	地籍図	1:300
尺	構造図	1:101:30
	公図の写し	1:500

1、申請に係る土地の地名地番 新座市野火止4丁目829-67, 73

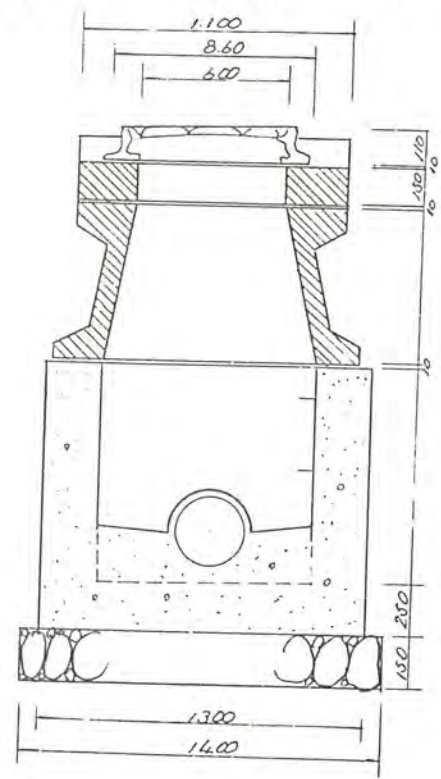
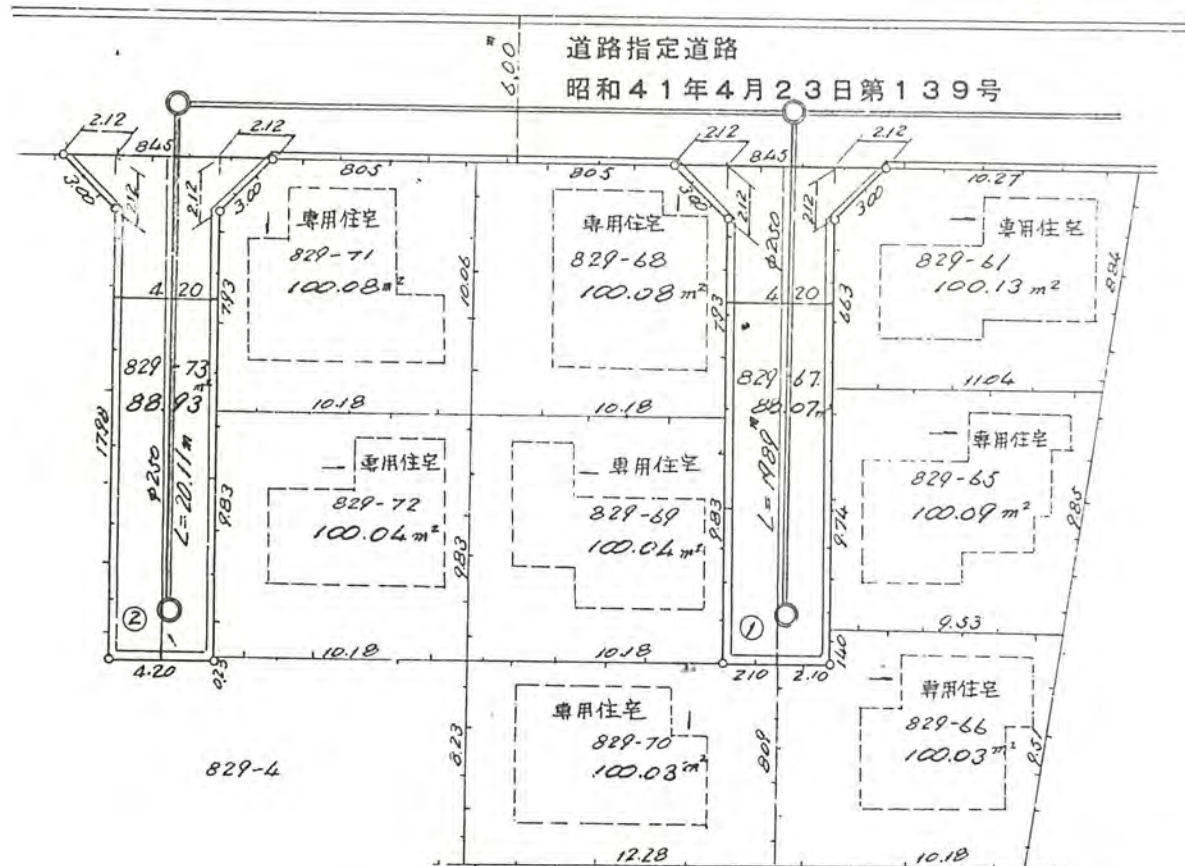
2、申請に係る道路の幅員、延長及び面積

幅員 ① 4.20メートル・延長 19.89メートル・面積 88.07
 ② 4.20メートル・延長 20.11メートル・面積 88.93

3、利用宅地総面積 800.52 平方メートル

地積図

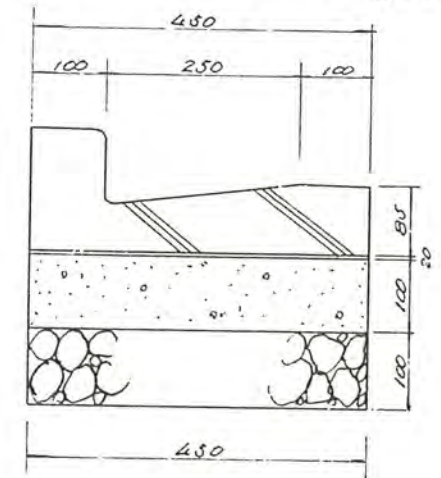
S=1:300



道路標準断面図

S=1:30

鉄筋コンクリートL形工 S=1:10



公図の写し

S=1:500

