

62. 7/9 11

道路位置図 (指定・変更・廃止)

62年7月9日第11号
幅員6.0m 延長89.87m

縮尺	付近見取図	
	地籍図	S=1:500
	構造図	S=1:500
	公図の写し	S=1:500

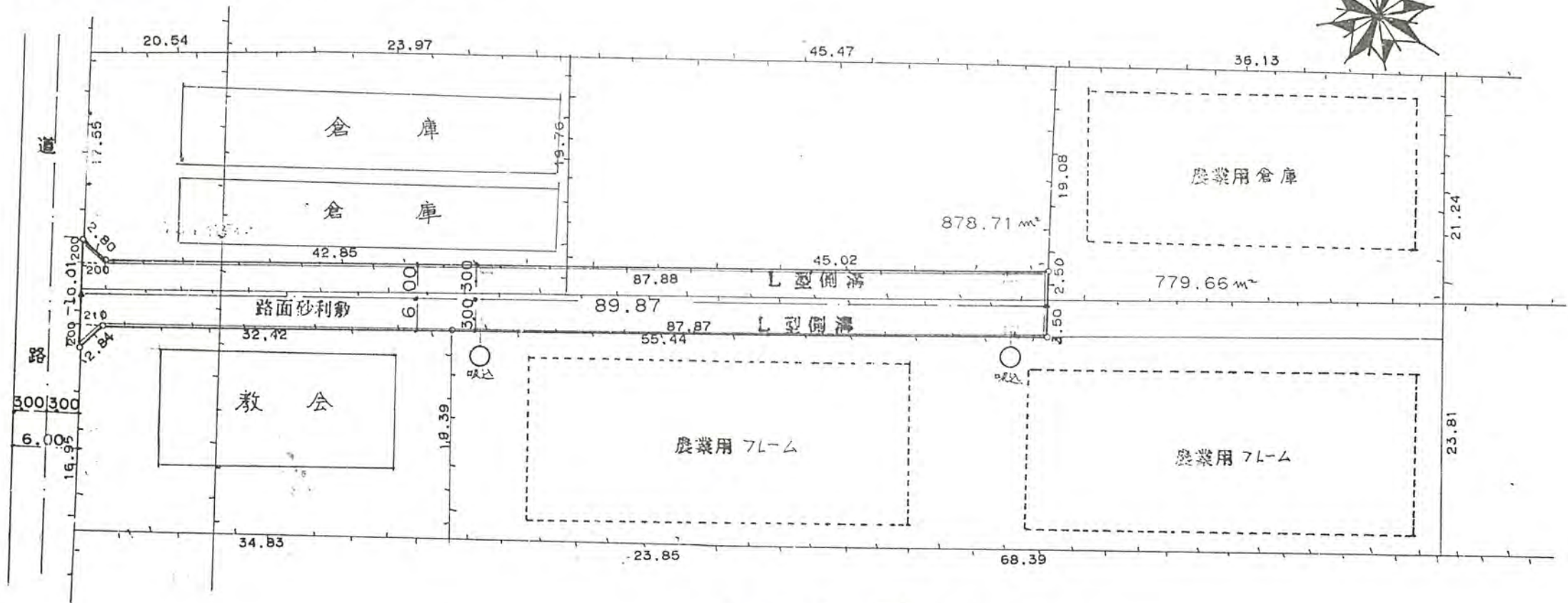
1、申請に係る土地の地名地番

新座市あたご二丁目 379-2 383-3 386-4
382-3 383-5

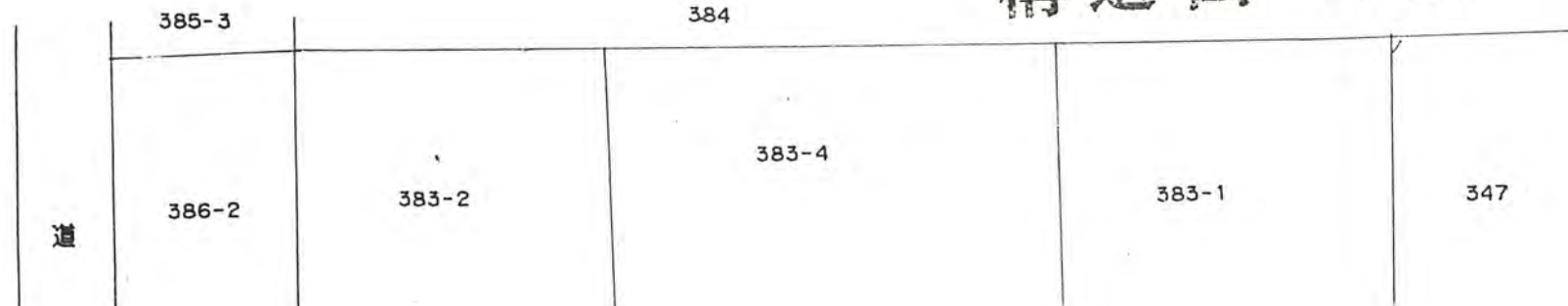
2、申請に係る道路の幅員、延長及び面積

幅員 6.00メートル・延長 89.87メートル・面積 539.20平方メートル

3、利用宅地総面積 2744.16平方メートル



構造図 S=1:500



公図の写し S=1:500