

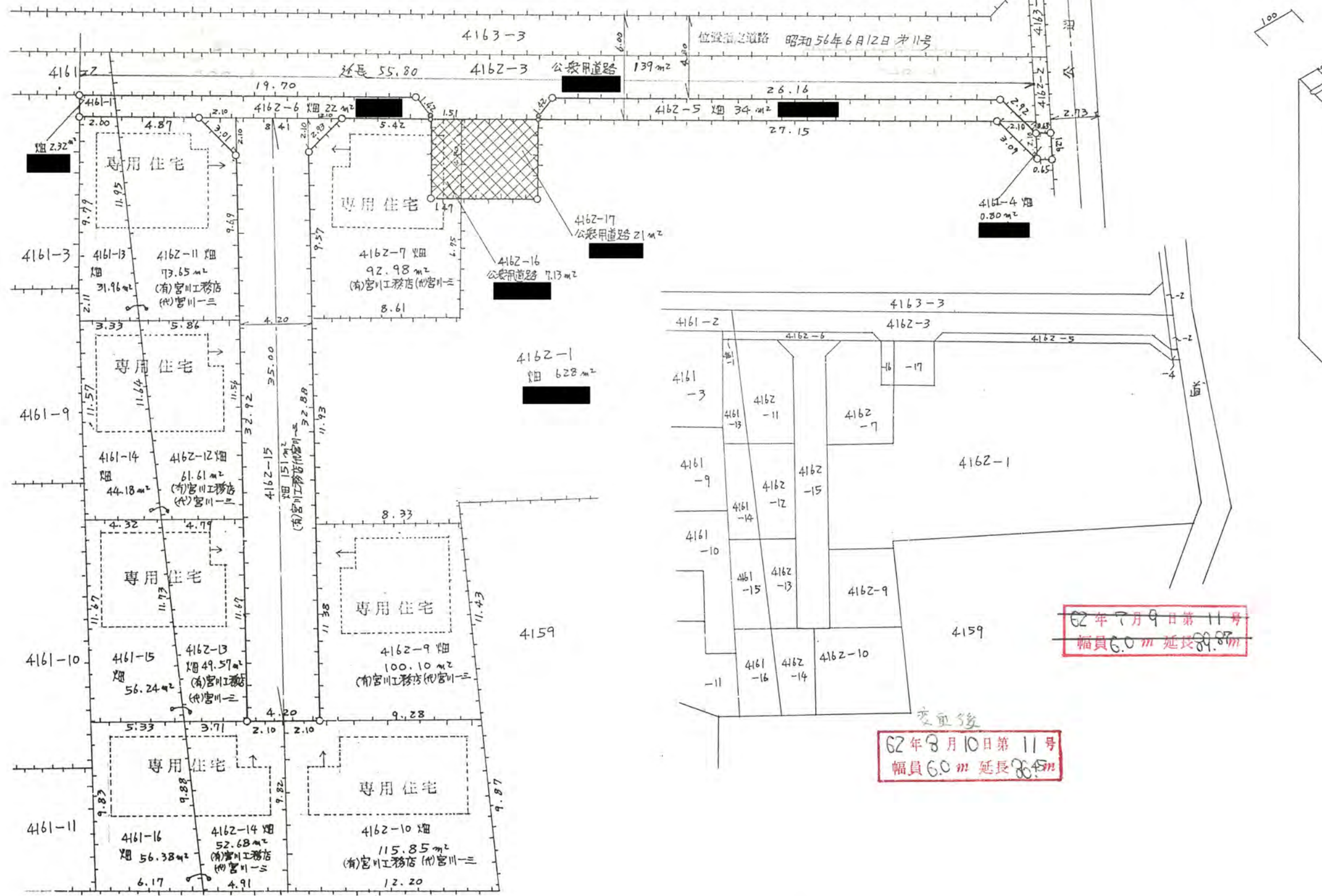
幅員 6.00メートル・延長

変更部分の延長
55.80
47.5

メートル・面積

拡幅部分 58.32
変更部分 28.13 平方メートル

3、利用宅地総面積 平方メートル



62年7月9日第11号
幅員6.0m 延長89.87m

変更後
62年8月10日第11号
幅員6.0m 延長86.45m

1、申請に係る土地の地名地番 **新座市馬場四丁目 4163~3, 4164~2**
4161~2, 4162~3

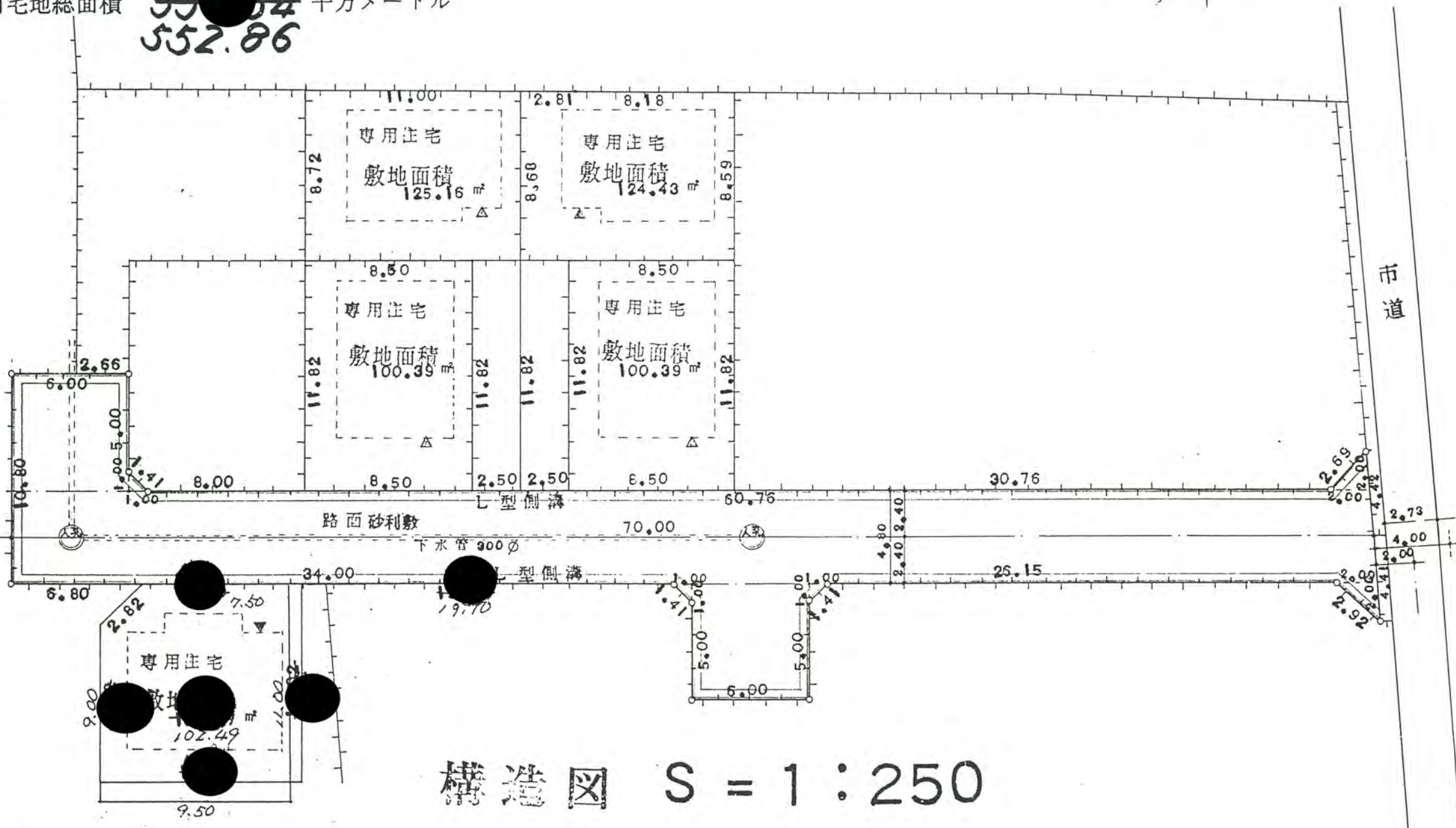
変更前
 56年6月12日 11-2号
 幅員4.2m 延長70.0m

2、申請に係る道路の幅員、延長及び面積

幅員 **4.80** メートル・延長 **70.00** メートル・面積 **413.34** 平方メートル

3、利用宅地総面積 **552.86** 平方メートル

S62.8.10 (変更有)



構造図 S = 1 : 250

