

道路位置図 (指定・変更・廃止)

地籍図	1:500
構造図	1:10 1:30
尺 公図の写し	1:500

1、申請に係る土地の地名地番 新座市馬場4丁目3999-1. 4000-4

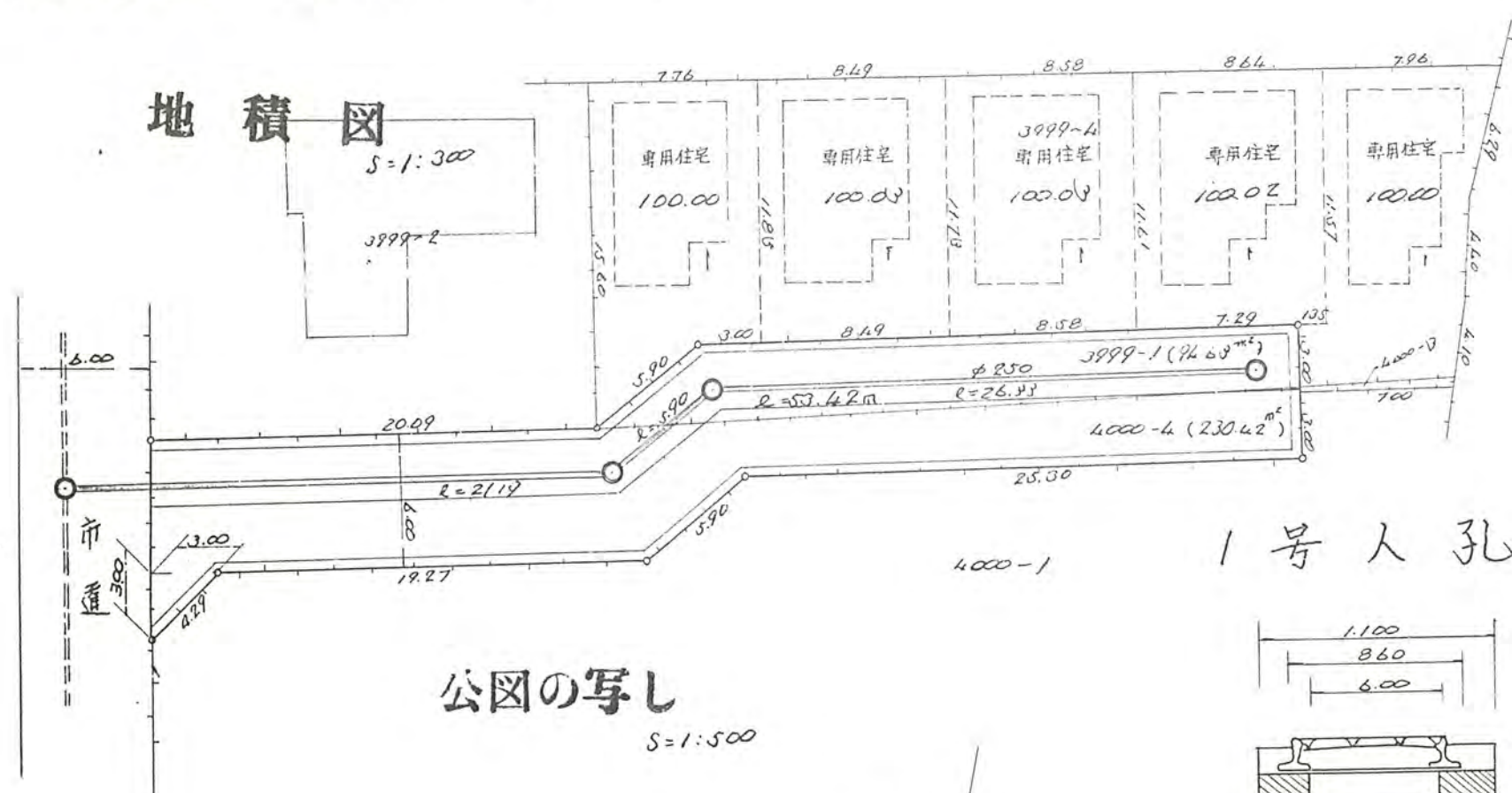
2、申請に係る道路の幅員、延長及び面積

幅員 6.00メートル・延長 53.42メートル・面積 325.05平方メートル

3、利用宅地総面積 500.08平方メートル

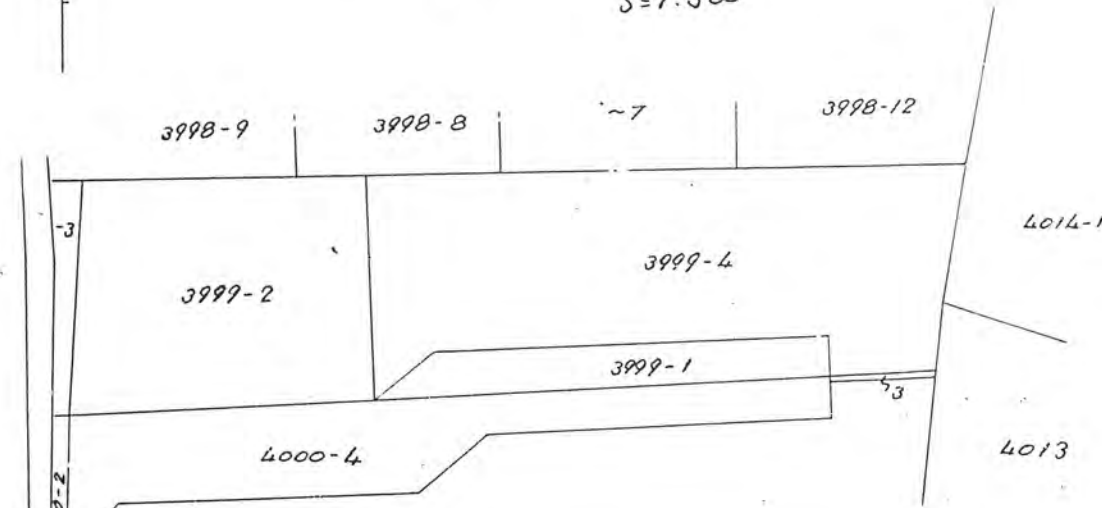
62年8月10日第13号
幅員6.0m 延長53.42m

地積図



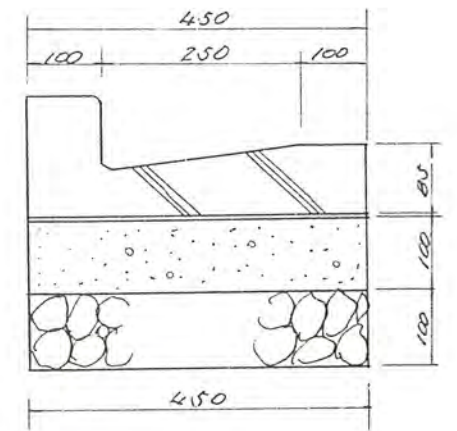
公図の写し

S=1:500

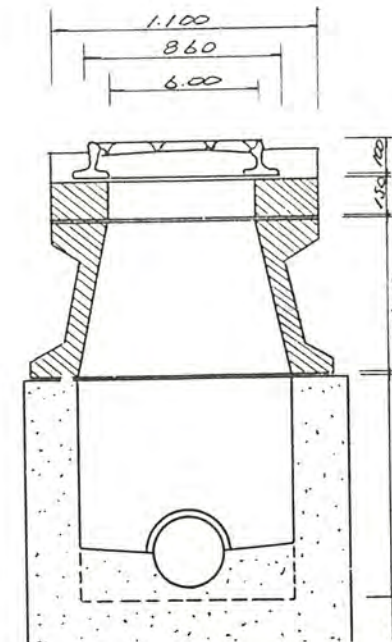


鉄筋コンクリートL形工

S=1:10



1号人孔



道路標準断面図

境界右構造図

S=1:100

