

# 道路位置図 (指定・変更・廃止)

尺	構造図	1:10, 1:40
	公図の写し	1:500

1、申請に係る土地の地名地番 新座市新堀1丁目1789番19.30

62年9月22日第23号  
幅員4.2m 延長9.5m

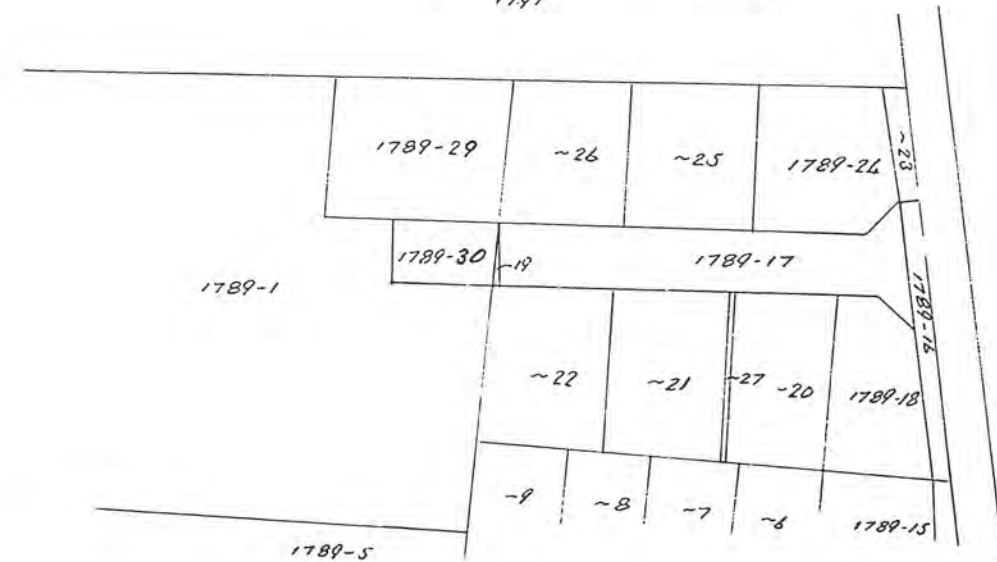
2、申請に係る道路の幅員、延長及び面積

幅員 4.20メートル・延長 8.50メートル・面積 35.98平方メートル

3、利用宅地総面積 100.00平方メートル

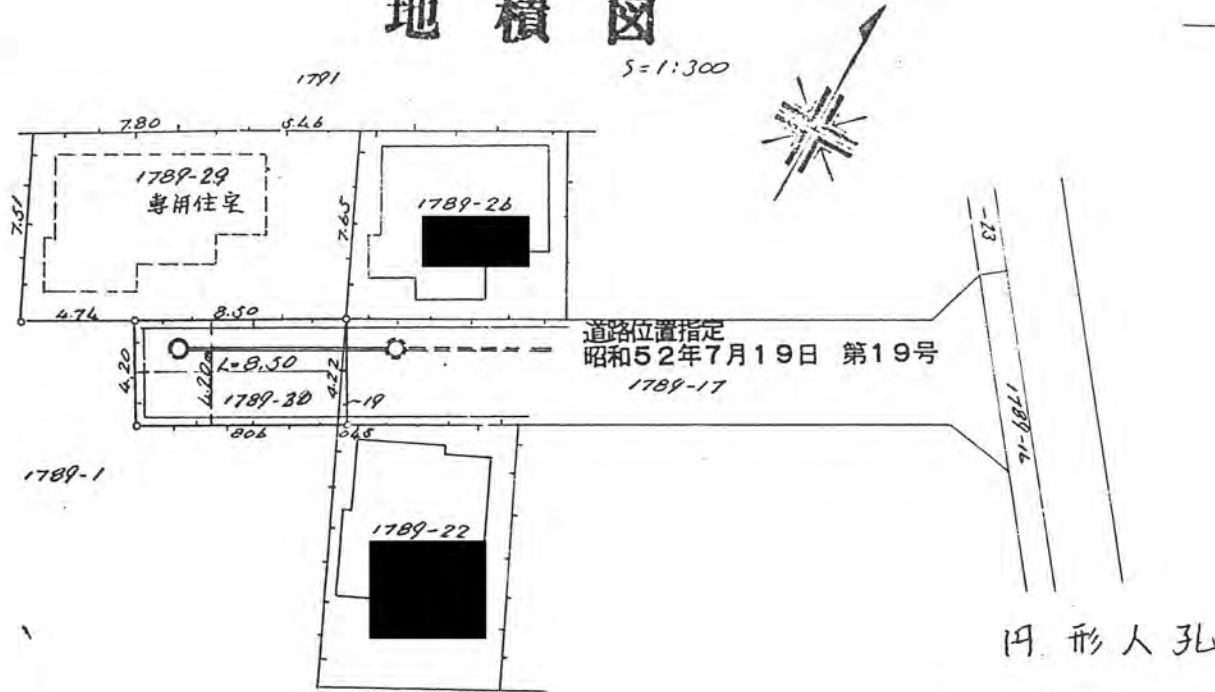
## 公図の写し

1791 S=1:500



## 地積図

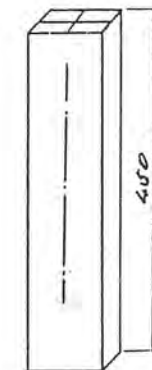
1791 S=1:300



円形人孔

## 境界石構造図

S=1:10



## 鉄筋コンクリートL形互

S=1:10

