

道路位置図 (指定)・変更・廃止

構造図	1 / 50
尺	公図の写し 1 / 500

62年1月20日第24号
幅員4.2m 延長27.53m

1、申請に係る土地の地名地番

埼玉県新座市 大和田一丁目910~2

2、申請に係る道路の幅員、延長及び面積

幅員 4.200 M 延長 27.53 M 面積 120.12 M²

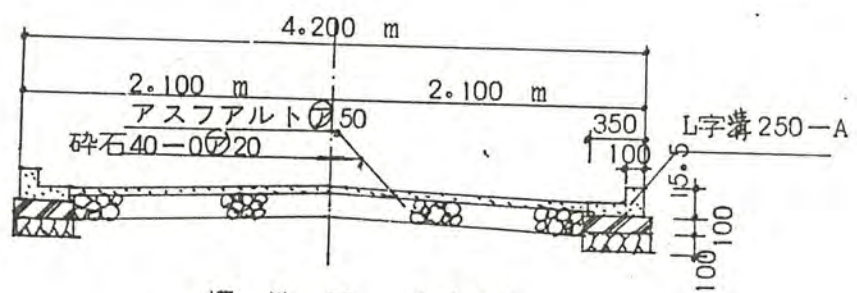
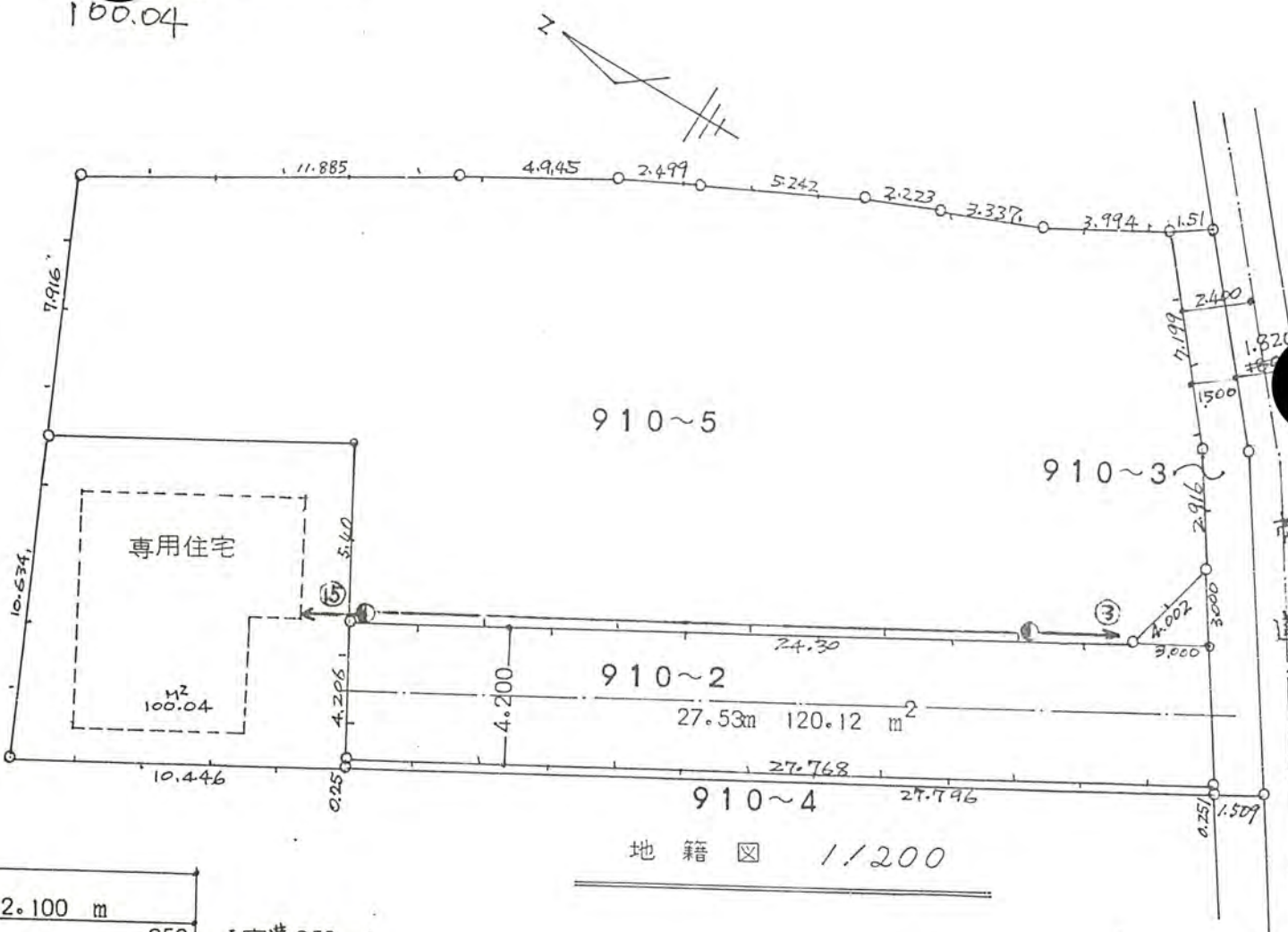
幅員 メートル・延長

メートル・面積

(公簿138 M²)
平方メートル

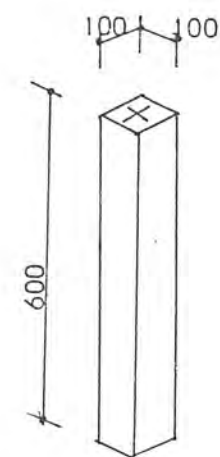
3、利用宅地総面積

100.04 平方メートル



構造図 1/50

地籍図 1/200



境界石