

道路位置図 (指定・変更・廃止)

尺	併記図	S = 1 : 10
	公図の写し	S = 1 : 500

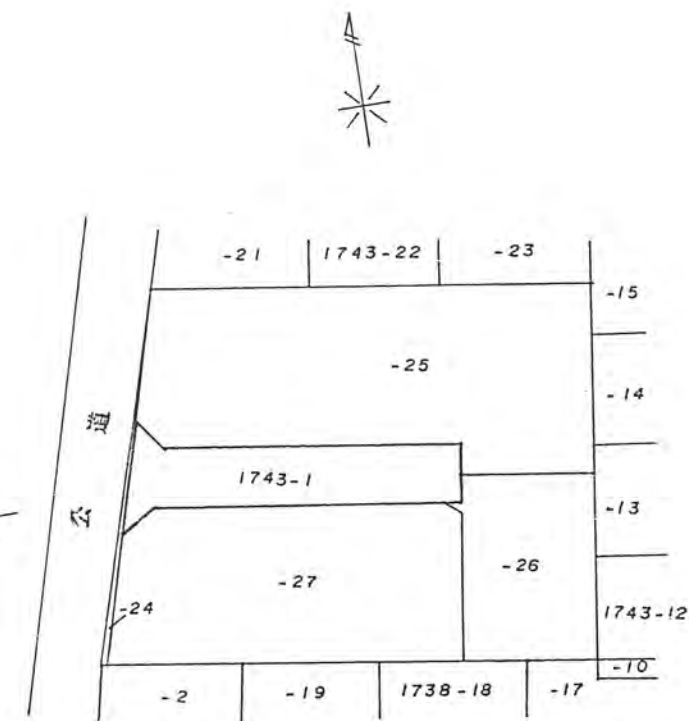
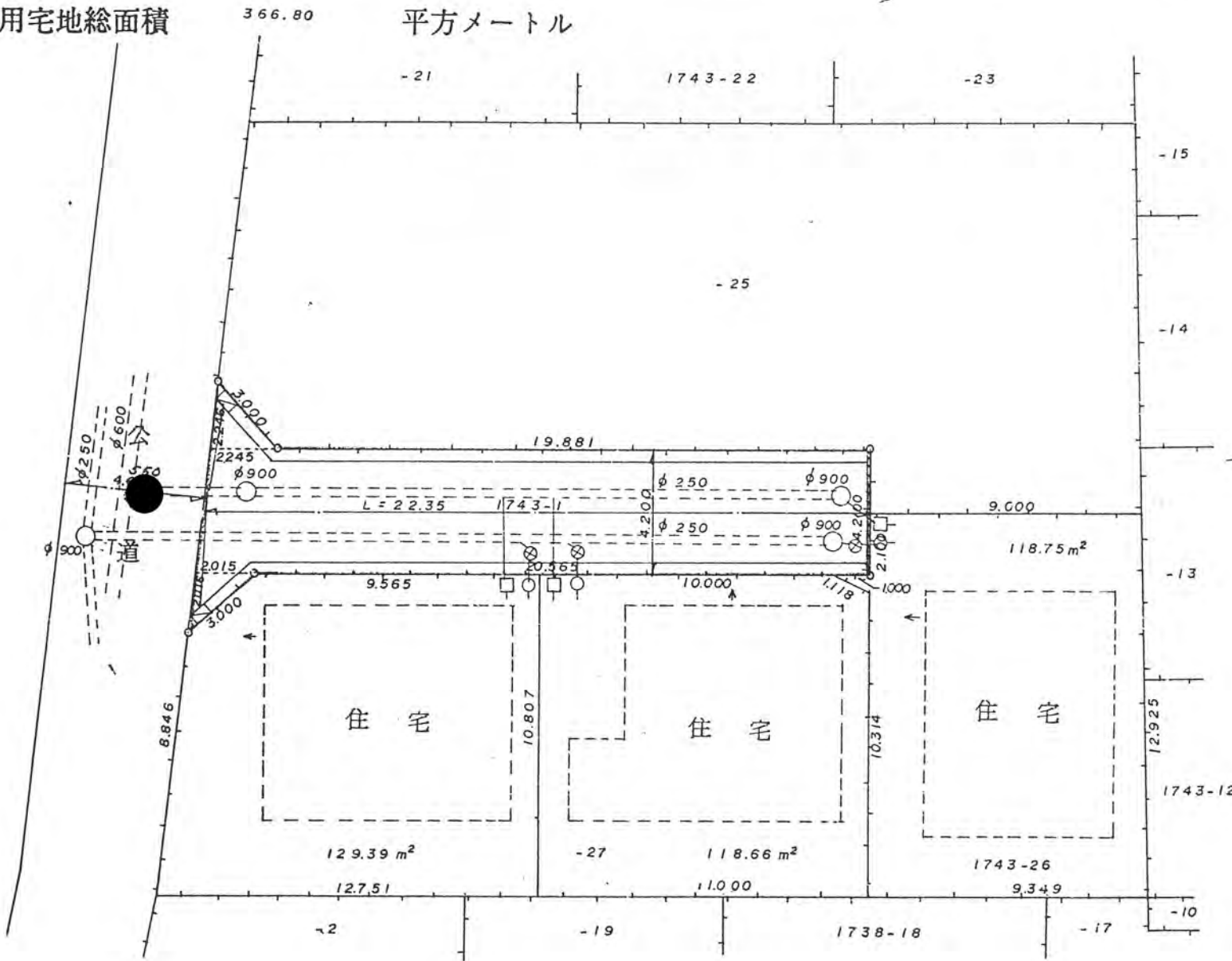
62年10月19日第25号
幅員4.2m 延長22.35m

1、申請に係る土地の地名地番 新座市石神一丁目1743~1

2、申請に係る道路の幅員、延長及び面積

幅員 4.200メートル・延長 22.35メートル・面積 98.40平方メートル

3、利用宅地総面積 366.80平方メートル



公図の写し S = 1 : 500

地籍図 S = 1 : 200

