

道路位置図 (指定・変更・廃止)

地積図	1:250
構造図	1:10, 1:30
尺	公図の写し 1:500

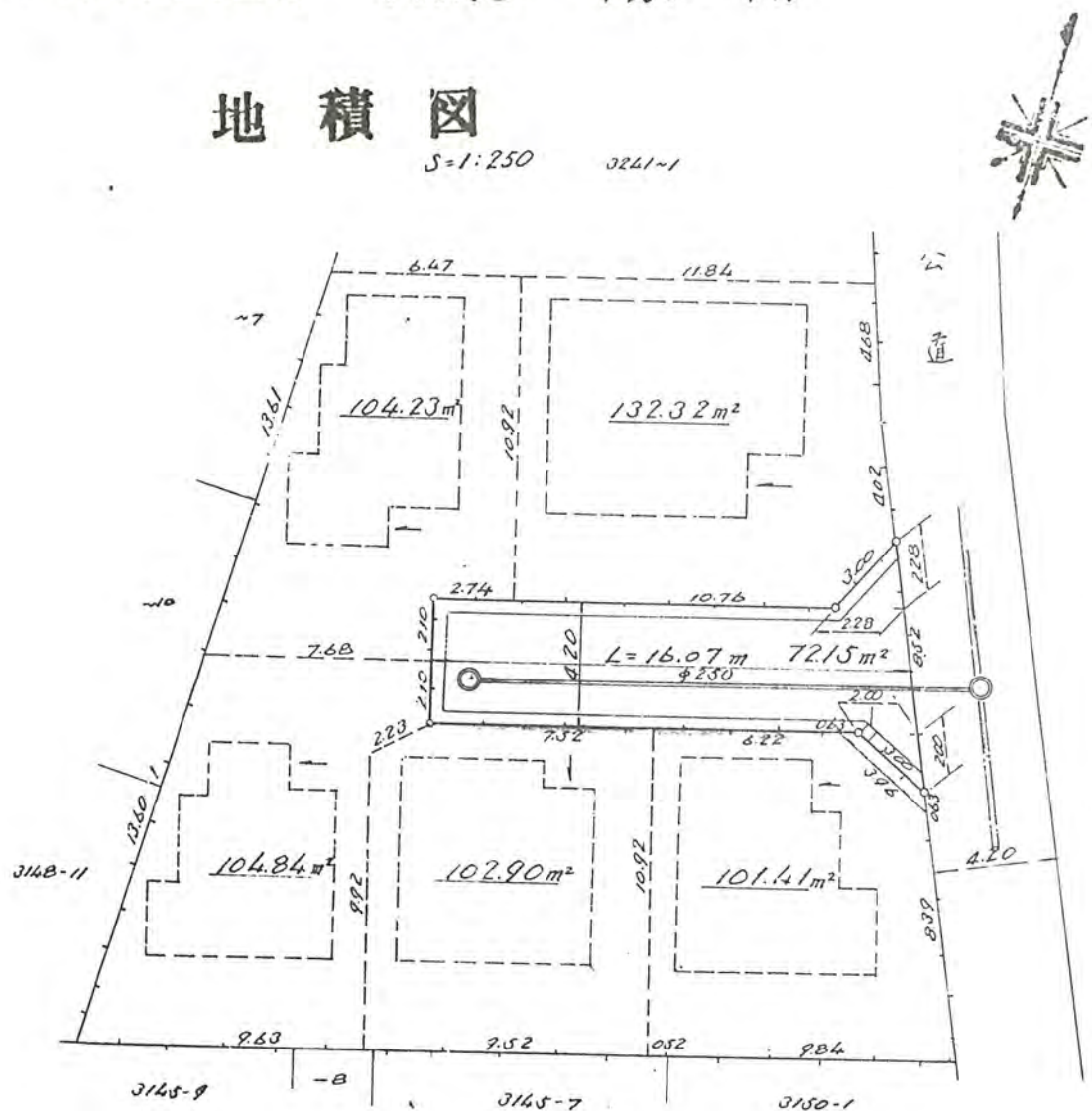
62年3月3日第28号
幅員4.2m 延長16.07m

1、申請に係る土地の地名地番 新座市 池田4丁目 3241-5

2、申請に係る道路の幅員、延長及び面積

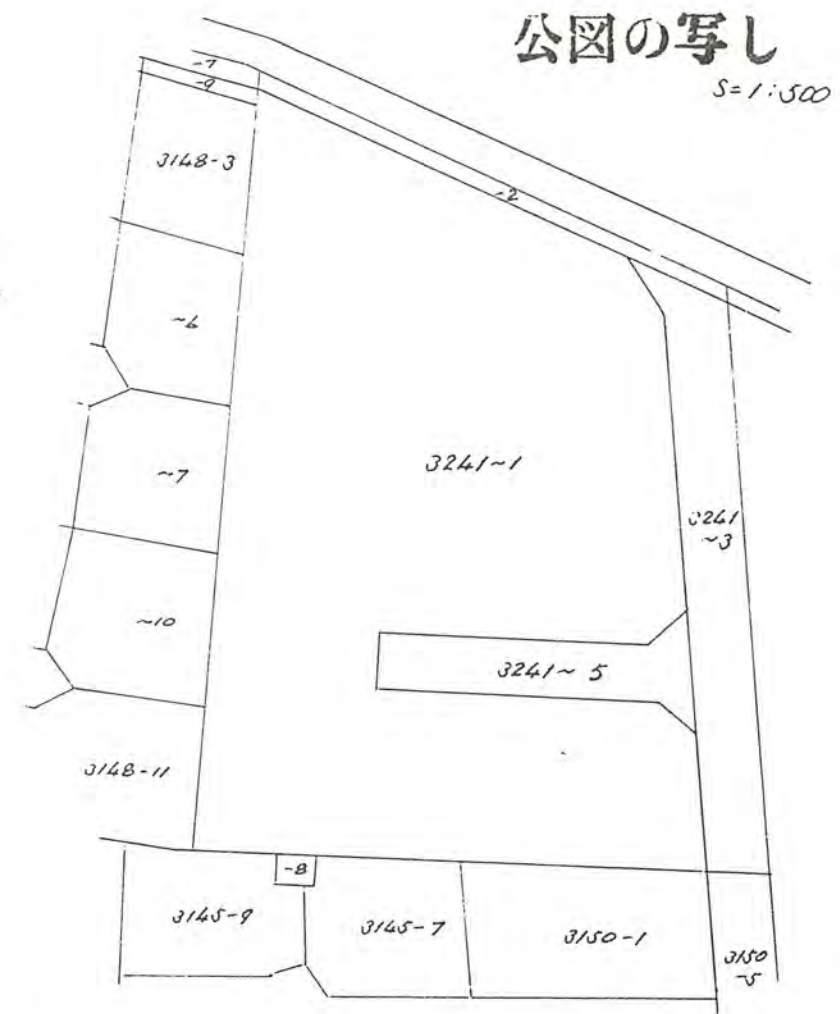
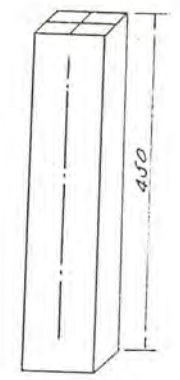
幅員 4.20メートル・延長 16.07メートル・面積 72.15平方メートル

3、利用宅地総面積 545.70平方メートル



境界石構造図

S=1:10



1号人孔

管渠工

鉄筋コンクリートL形工

