

△ 2. 11/5. 41

# 道路位置図 (指定・変更・廃止)

縮尺	地籍図	1:250
	構造図	1:10. 1:30
	公図の写し	1:500

1、申請に係る土地の地名地番 新座市栗原三丁目295番47

→ 隣の地名地番 新座市栗原三丁目295番48

2、申請に係る道路の幅員、延長及び面積

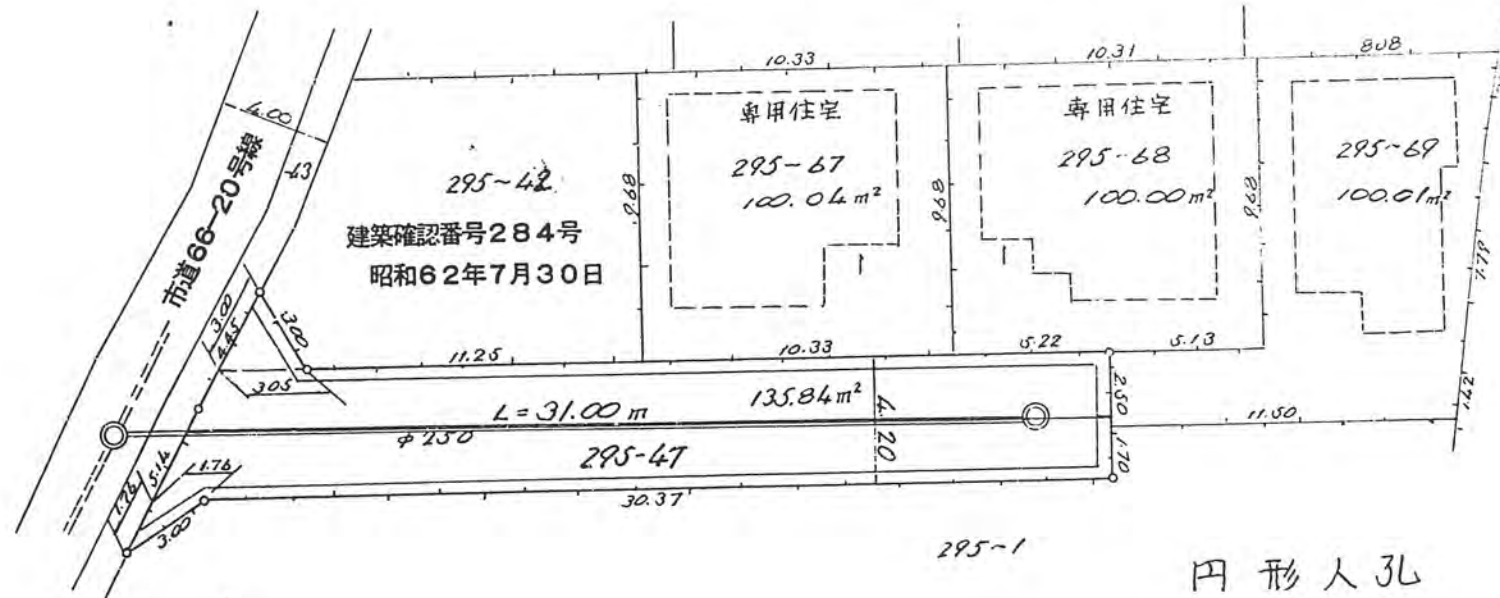
62年11月5日第29号  
幅員4.2m 延長31.0m

幅員 4.20      メートル・延長 31.00      メートル・面積 135.84      平方メートル

3、利用宅地総面積 300.05      平方メートル

## 地積図

S=1:250



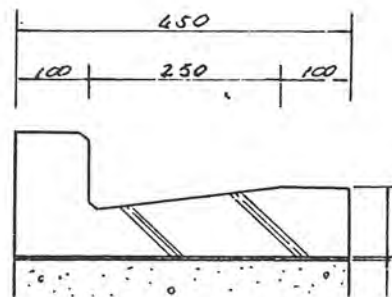
## 公図の写し

S=1:500

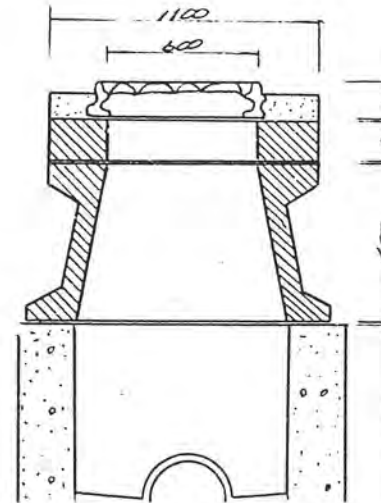


## 鉄筋コンクリートL形互

S=1:10



## 円形人孔



## 境界石構造図

S=1:10

