

62.14/14.00  
**道路位置図** (指定・変更・廃止)

62年12月14日第35号  
 幅員6.0m 延長39.312m

増設59.9.21 NO.28

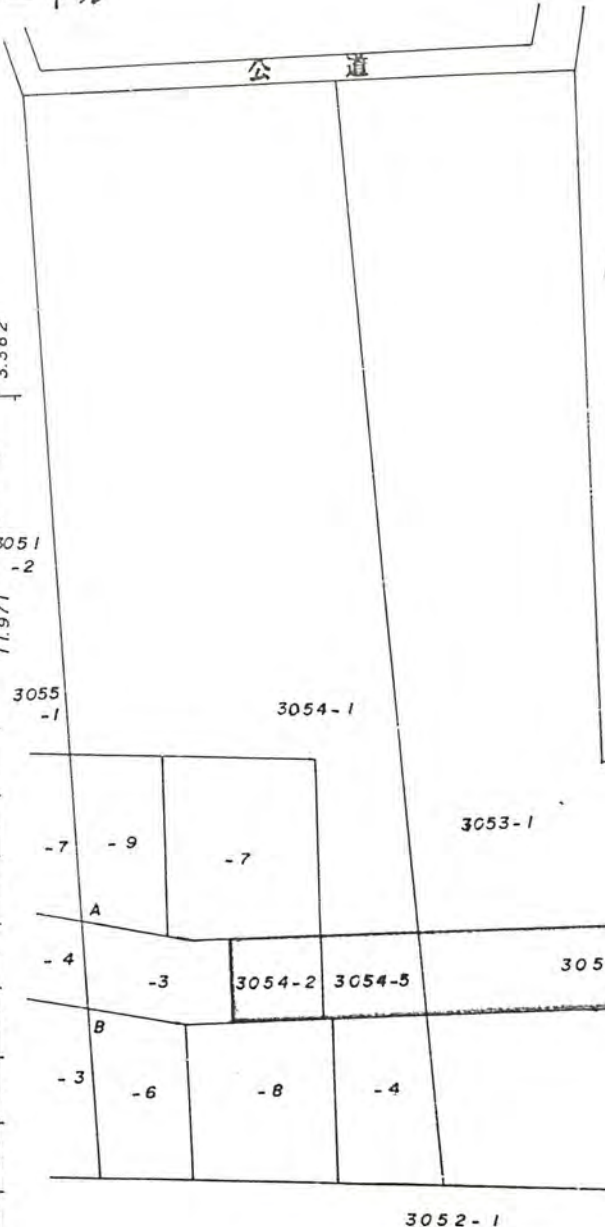
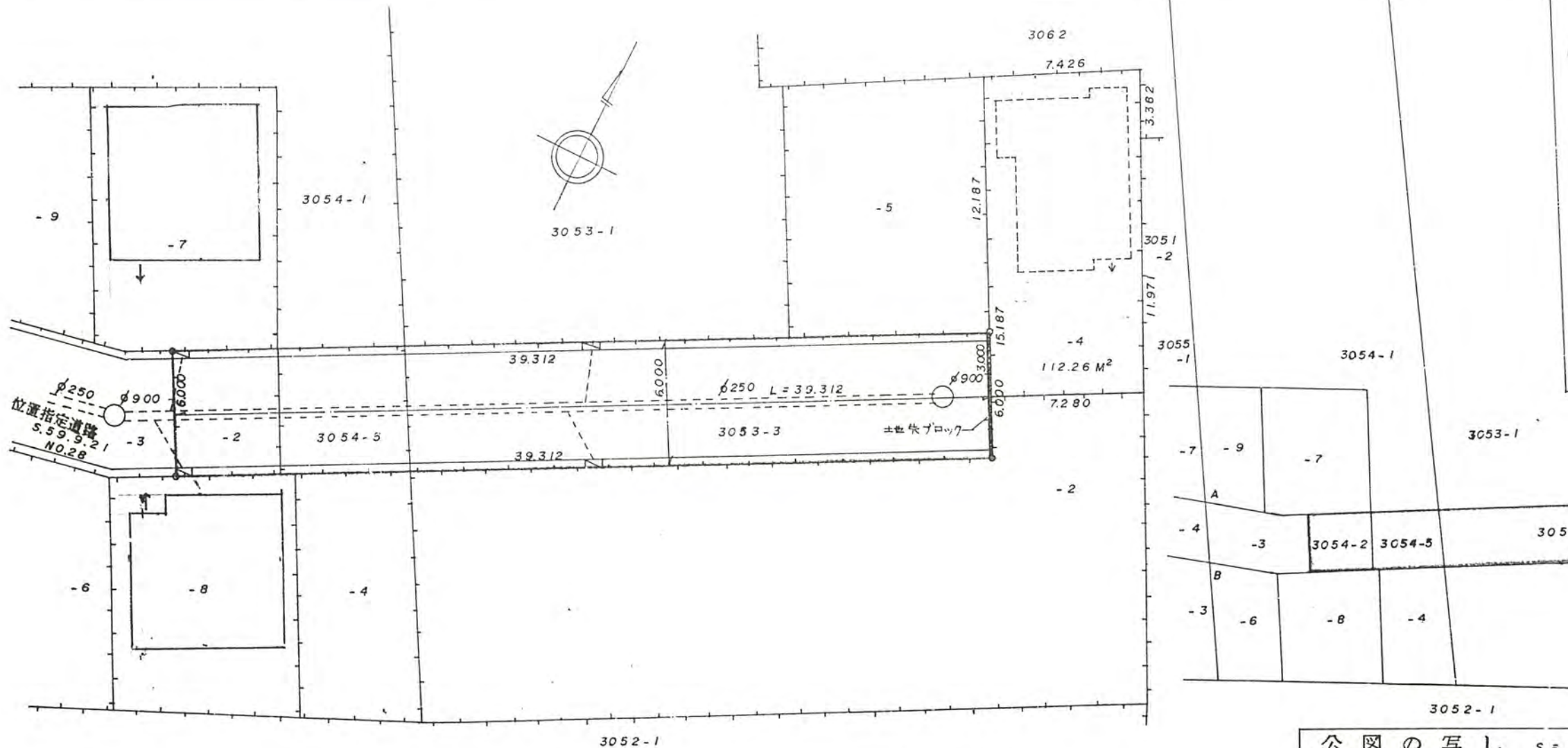
地籍図	S =
構造図	S =
尺	公図の写し S =

1、申請に係る土地の地名地番 新座市片山二丁目 3053~3、3054~2、~5

2、申請に係る道路の幅員、延長及び面積

幅員 6,000メートル・延長 39,312メートル・面積 235,86 平方メートル

3、利用宅地総面積 112,26 平方メートル



地籍図 S = 1 : 250

公図の写し S =