

道路位置図 (指定・変更・廃止)

構造図	1:25
尺 公図の写し	1:500

62年9月9日第44-1号
幅員4.2m 延長35.0m

変更済

1、申請に係る土地の地名地番

新座市野火止 1丁目

603-181
603-215
603-214
603-217

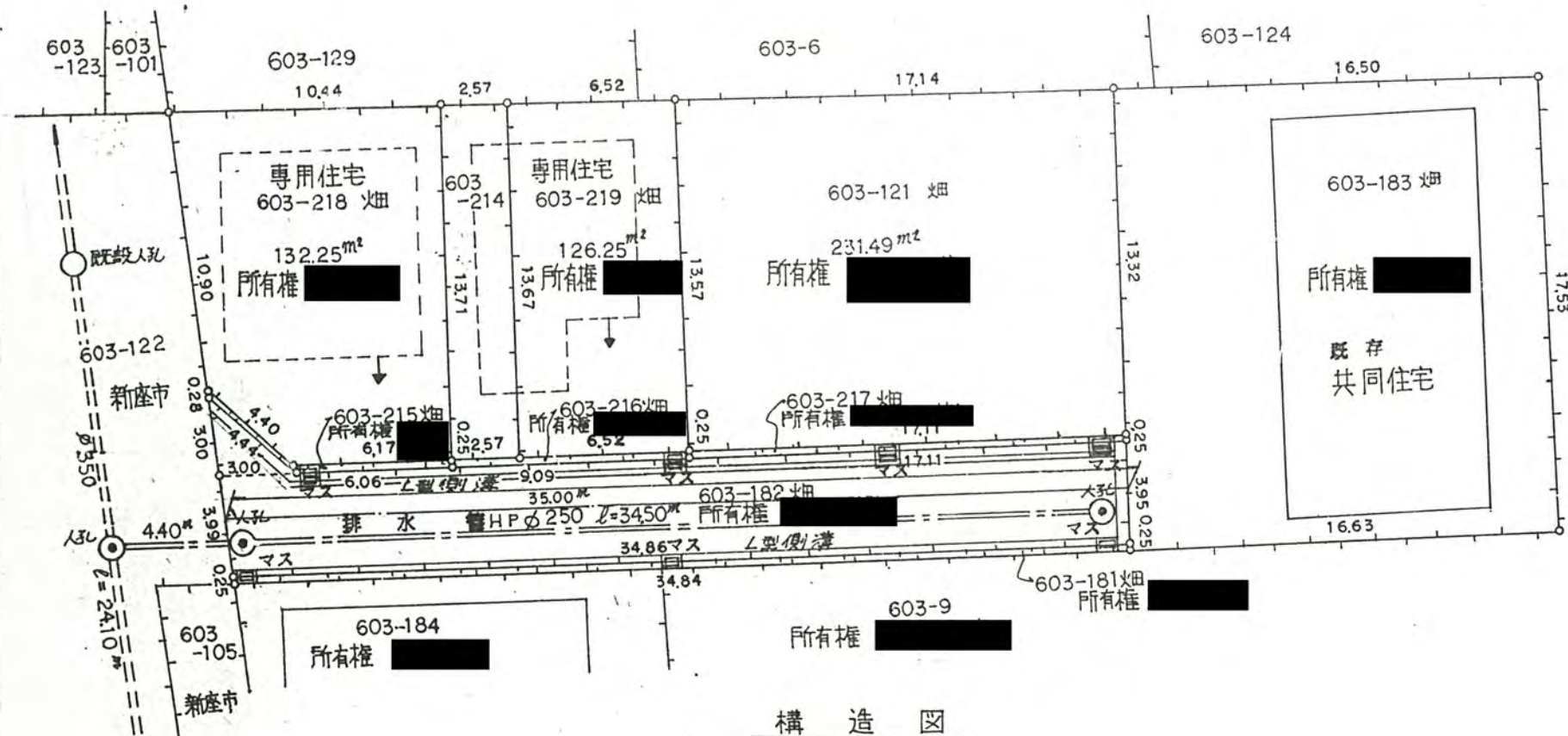
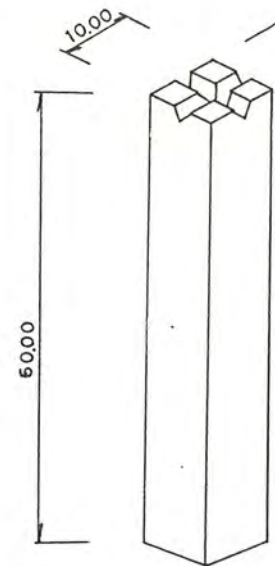
2、申請に係る道路の幅員、延長及び面積

4.20メートル・延長 35.00メートル・面積 151.57平方メートル

3、利用宅地総面積

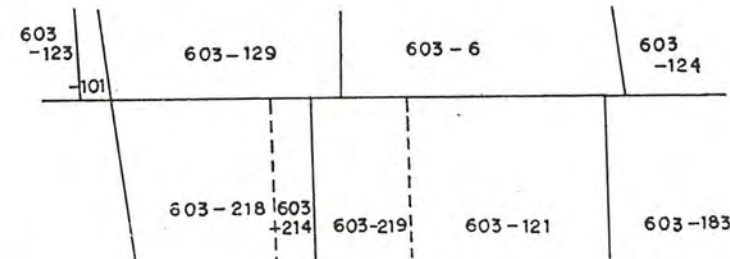
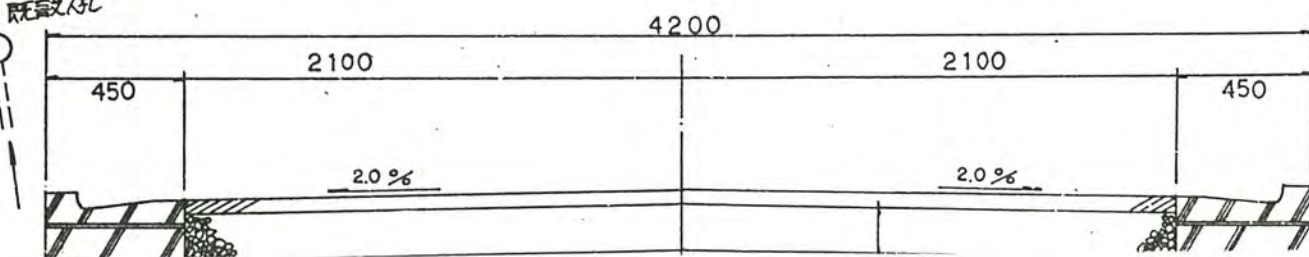
286.50平方メートル

境界石



構造図

公図写



道路位置図

(指定・変更・修正)

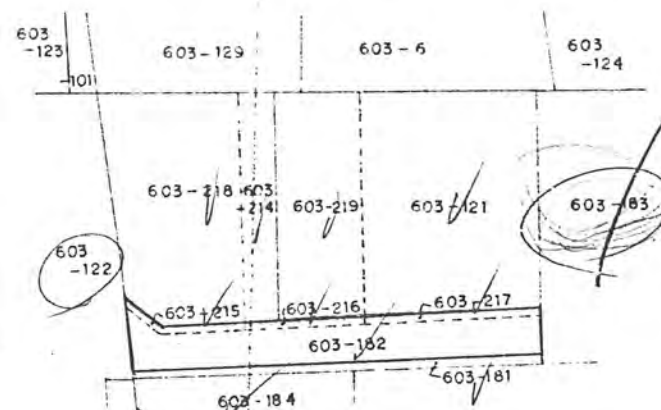
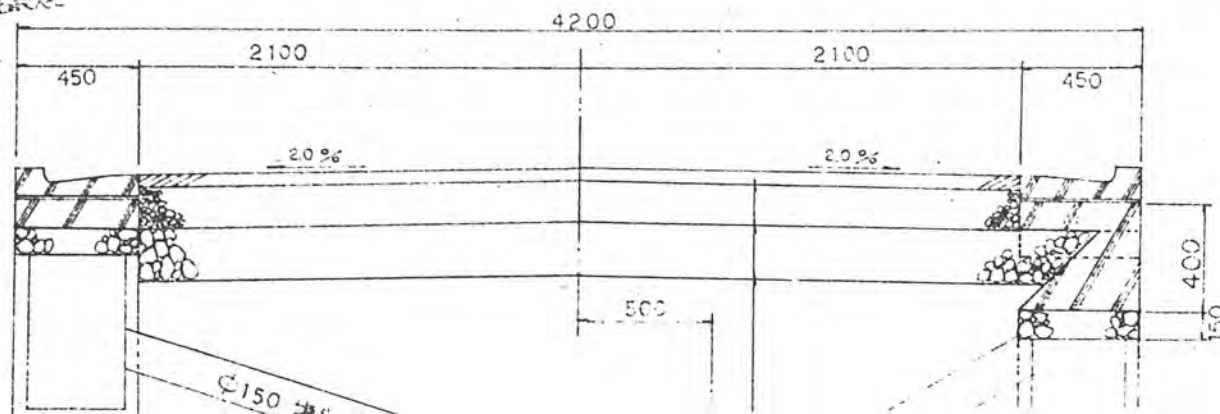
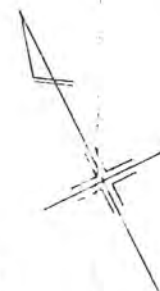
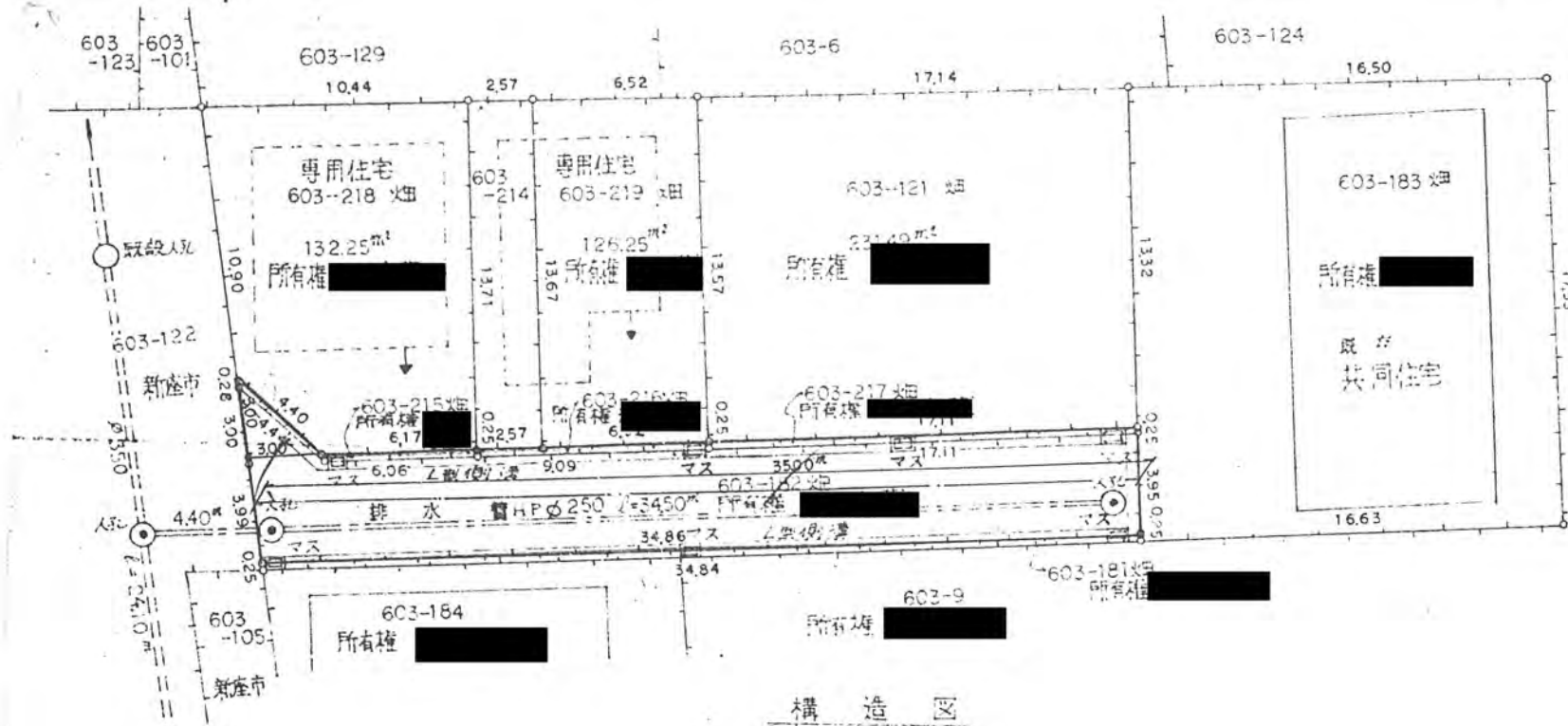
地籍図	1:250
構造図	1:25
尺 公図の写し	1:500

62年9月9日第44号
幅員4.2m 延長35.0m

変更後

境界石

- 申請に係る土地の地名地番 新座市野火止 1丁目
- 申請に係る道路の幅員、延長及び面積
幅員 4.20メートル・延長 35.00メートル・面積 151.57平方メートル
- 利用宅地総面積 48.00平方メートル
285.50平方メートル



公図写

1、申請に係る土地の地名地番 新座市野火止1丁目 603~182

2、申請に係る道路の幅員、延長及び面積

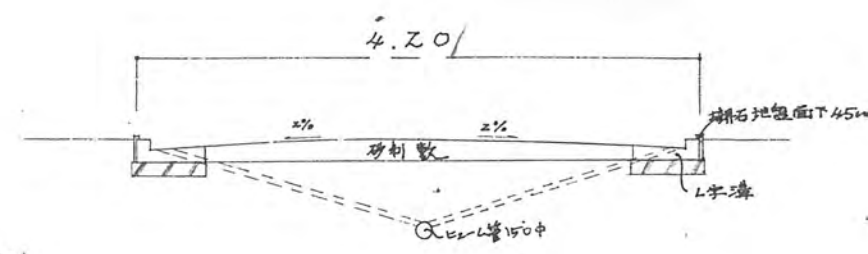
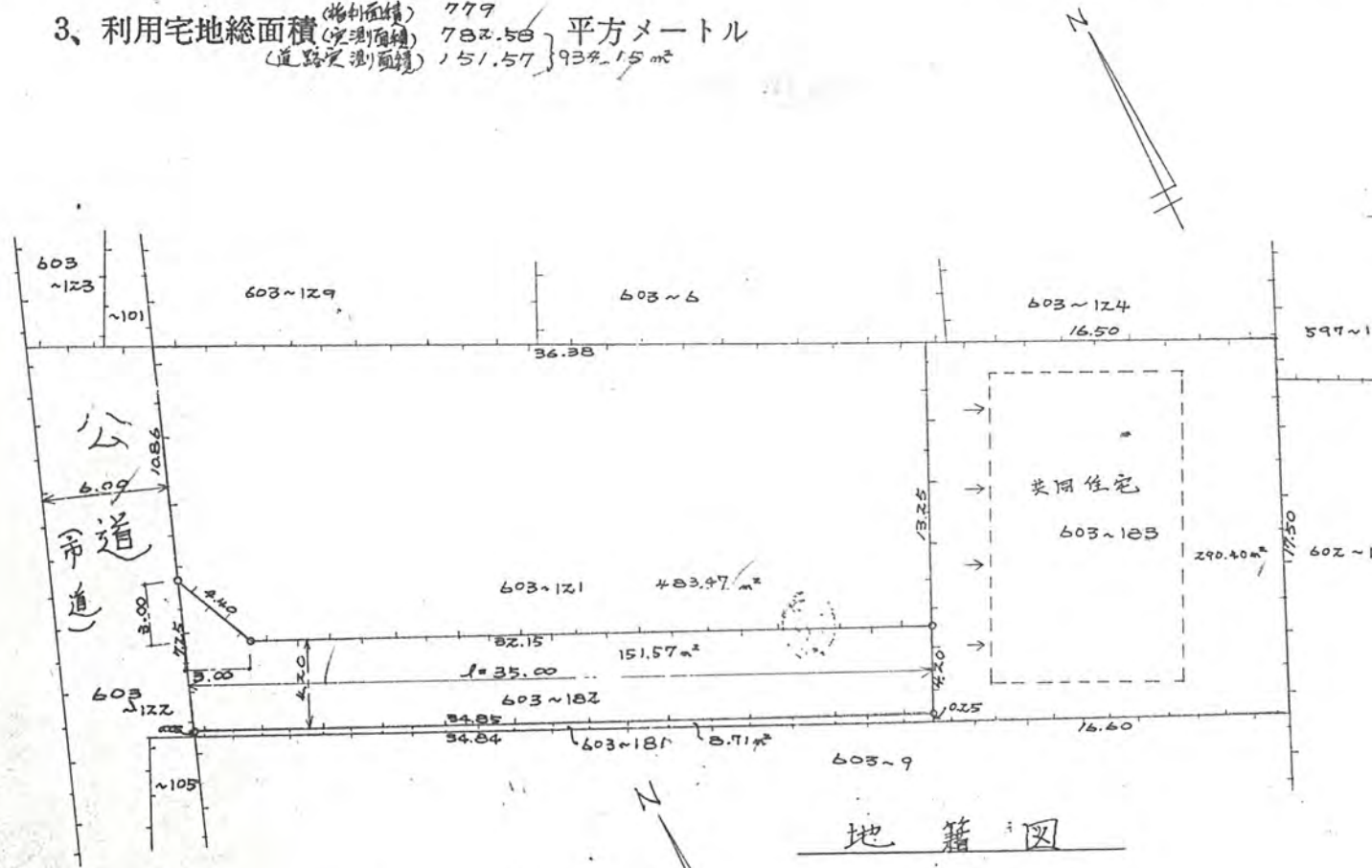
幅員 4.20メートル・延長 35.00メートル・面積 (実測面積) 151.57 平方メートル

51年6月2日第44号

幅員4.2m 延長35m

変更前

3、利用宅地総面積 (建物面積) 779 (実測面積) 782.58 (道路実測面積) 151.57 } 934.15 平方メートル



道路構造図

