

道路位置図 (指定・変更・廃止)

尺	構造図	1:10 1:40
	公図の写し	1:500

告示番

指定 (新座市)

1、申請に係る土地の地名地番 新座市栗原5丁目67-2, 3, 23の^{一部}

2、申請に係る道路の幅員、延長及び面積

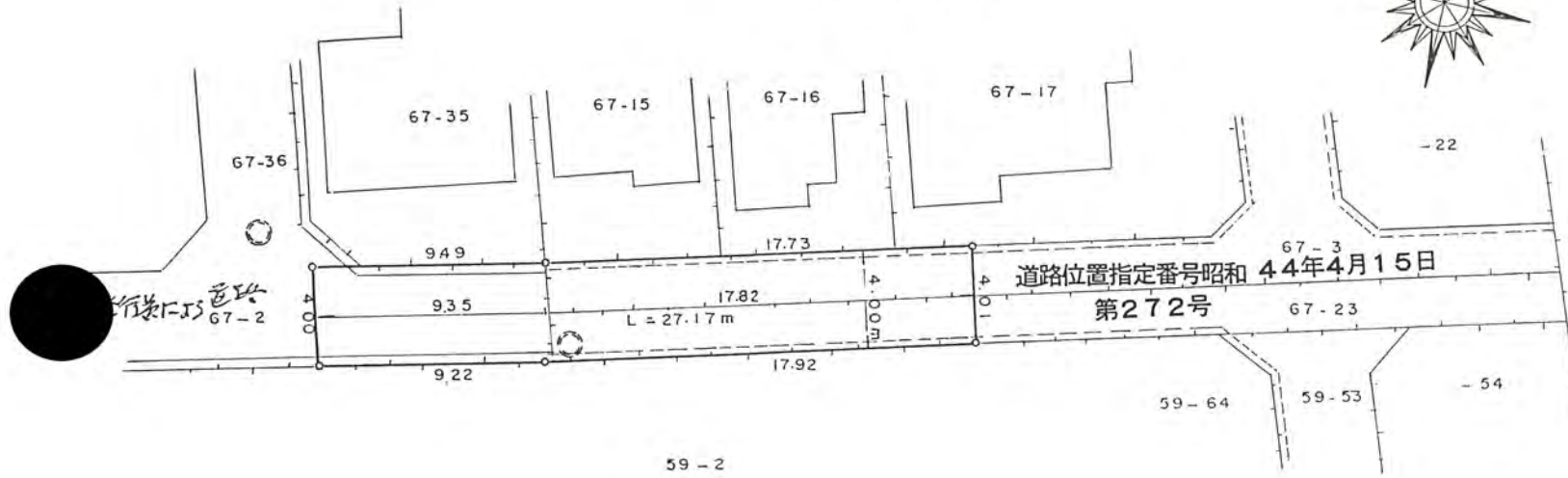
幅員 4.00メートル・延長 27.17メートル・面積 108.68平方メートル

3、利用宅地総面積 平方メートル

63年11月14日第11号
幅員4.0m 延長27.17m

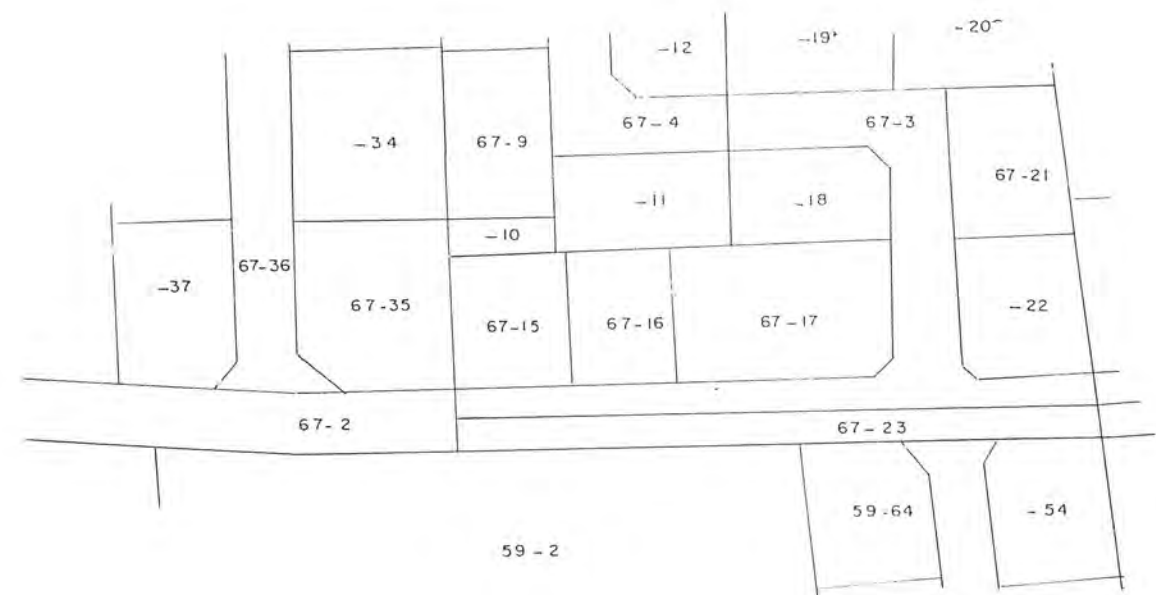
地積図

S = 1 : 300



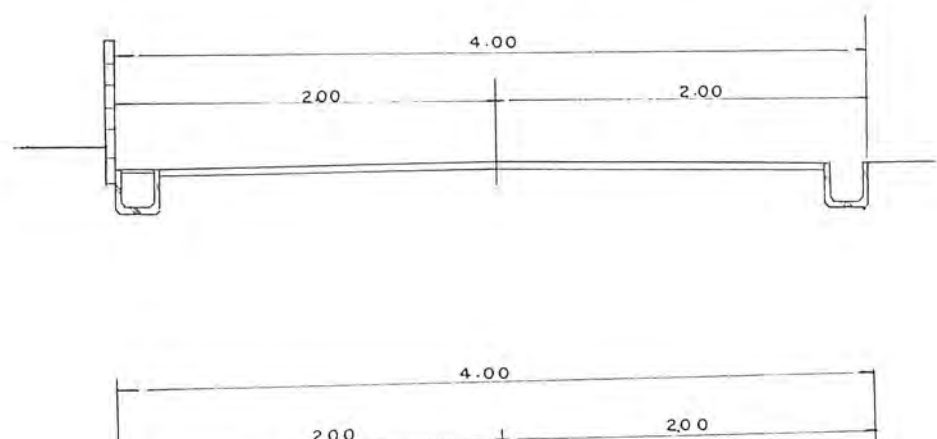
公図の写し

S = 1 : 500



道路標準断面図

S = 1 : 10



承
諾
者
備
図
面
作
測
量

(凡
方
道
路
へ
主
井
生
予
定
用)