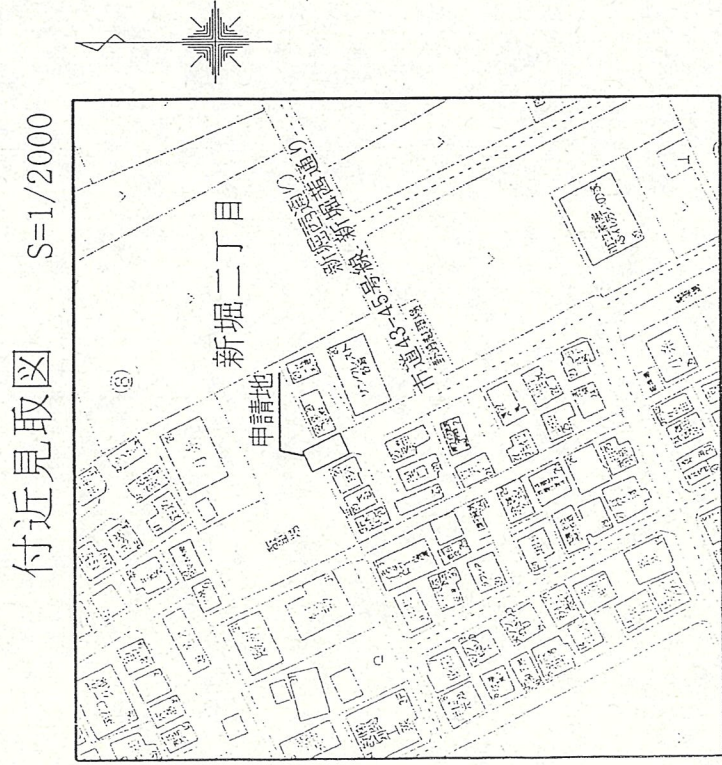


規則第111条、第12条関係

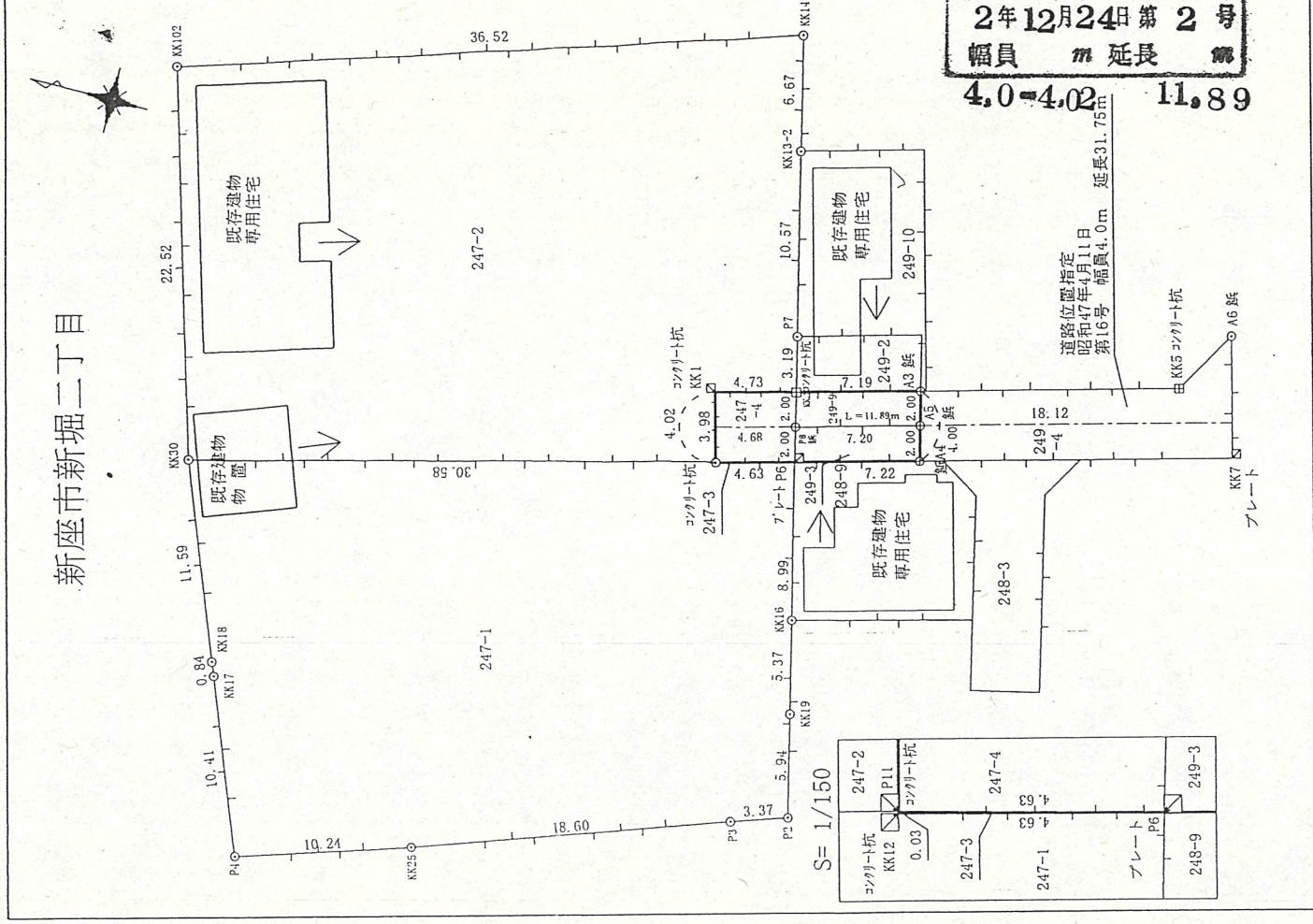
道路位置図 (指定) ・ 変更・廃止)

- 1 申請に係る土地の地名地番 新座市新堀二丁目247番3、同番4、249番3、同番9
- 2 申請に係る道路の幅員、延長及び面積
幅員4.00~4.02m(平均幅員4.01m)・延長 11.89m・面積 47.64.㎡

縮尺	付近見取図	2000分の1
	地籍図	500分の1
	構造図	50分の1
	公図の写し	500分の1

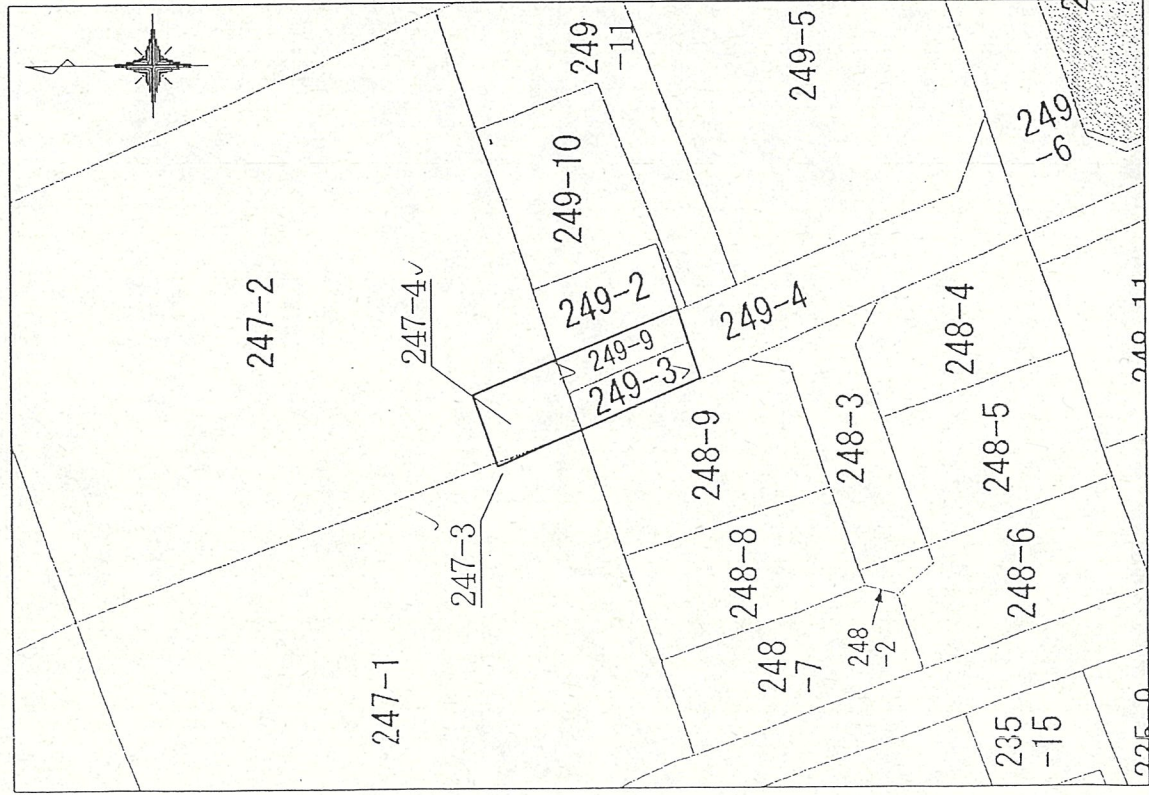


地籍図 S=1/500



2年12月24日第2号
幅員 m 延長 前
4.0-4.02 11.89

公図写 S=1/500



道路構造図 S=1/5

