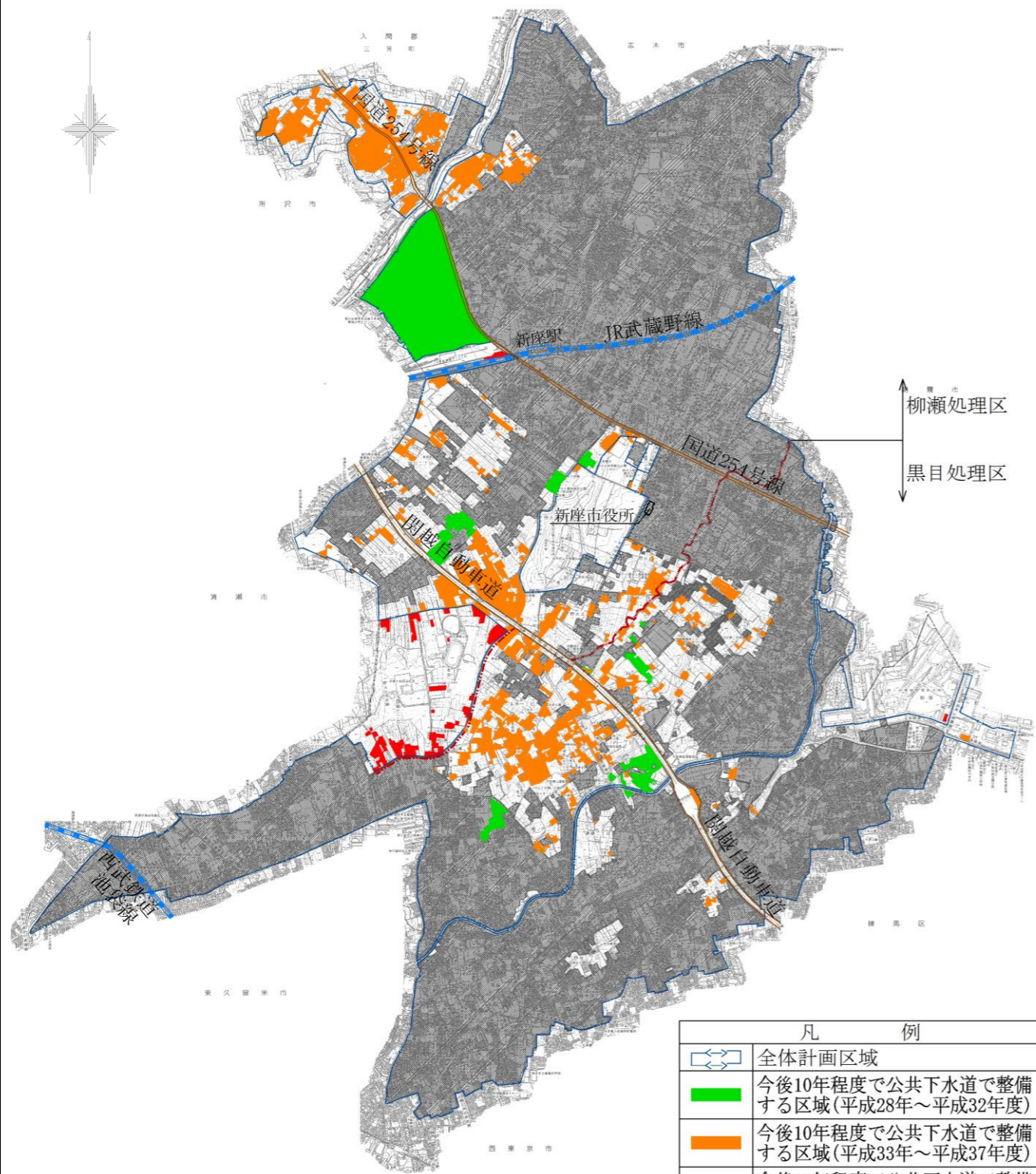


# 新座市 中期概成 汚水処理整備内容(アクションプラン)

■目標年次

■汚水処理整備計画区域(区域図)

〈汚水処理施設整備計画図〉



※全体計画区域外の公共下水道整備区域は生排構想によるもの

1 : 10,000

凡 例	
	全体計画区域
	今後10年程度で公共下水道で整備する区域(平成28年～平成32年度)
	今後10年程度で公共下水道で整備する区域(平成33年～平成37年度)
	今後10年程度で公共下水道で整備する区域(平成33年～平成37年度) ※全体計画区域外
	既整備区域
	処理分区界

平成37年度

■整備計画

① 整備スケジュール

計画区分	事業	事業内容	1	2	3	4	5	6	7	8	9	10
			平成28年度	平成29年度	平成30年度	平成31年度	平成32年度	平成33年度	平成34年度	平成35年度	平成36年度	平成37年度
施設整備	公共下水道	未整備地域の整備										
実行メニュー (早期概成) 注)	公共下水道	浅層埋設										
		小口径マンホールの採用										
		道路線形にあわせた施工										

② 目標値及び概算事業費等

		全体	公共下水道	農業集落 排水施設	浄化槽		その他	早期概成 手法	備考 (早期概成手法の内容)
					個人設置型	市町村設置型			
整備手法	行政人口(人)	160,596	160,596						・浅層埋設 ・小口径マンホールの採用 ・道路線形にあわせた施工
	整備人口(人)	160,596	160,596						
	整備面積(集合処理分)(ha)	1,714.9	1,714.9						
目標値	汚水処理人口普及率(%)	100	100						
	計画水量(m3/日)	59,360	59,360						
	計画汚泥量(m3/日)								
概算 事業費	総建設事業費(百万円)	5,392	5,392						
	年間維持管理費(百万円/年)		59						
整備人口1人当たりの建設費用(千円/人)			1,034						
実行メニュー 注)	浅層埋設		○						
	小口径マンホールの採用		○						
	道路線形にあわせた施工		○						