

ボランティア大募集！！

新座市社会福祉協議会では、支援を必要とする高齢者や障がい者のちょっとした困りごとを地域のボランティアさんがお手伝いする会員制の事業を実施しています。現在、利用者（利用会員）からの依頼が増えてきており、ボランティア（協会員）を募集しています。みなさんのパワーをボランティア活動に生かしてみませんか？

応募資格：市内にお住まいで市民同士の支え合いに賛同し、意欲のある20歳以上の方

謝 礼：1時間600円分のアトム通貨券（地域通貨）で謝礼

活動内容：庭の草取り、窓ふき、買物支援、病院付添い等、応相談可

問 合 せ：新座市社会福祉協議会 TEL 048-480-5705



～現在募集中のボランティア情報～

分野	事業等の名称	担当課	事業（活動）の内容	活動時期・場所
生涯学習	新座SL同好会	生涯学習スポーツ課 048-477-1498	ミニSLの運行・整備 春まつりを始め各種イベントへの参加	毎月第3日曜日 西分集会所裏
国際	ワンナイトステイ	コミュニティ推進課 048-477-1583	日本語国際センター研修生のホームステイ受入れ（原則として1泊2日）	適宜実施 各家庭
国際	日本語学習支援員	教育相談センター 048-477-7204	来日して間もない児童生徒に、基本的な日本語会話の支援	通年 市内小・中学校
防犯	新座市 自主防犯パトロール	交通防犯課 048-477-2484	各町内会区域内でのパトロール （主に児童・生徒の登下校時）	通年 防犯パトロール実施町 内会区区域内ほか
福祉	みどり学園保育補助	みどり学園 048-478-6957	保育活動の補助 （保育用品の準備・片付け等）	通年 みどり学園
福祉	新座市ファミリー・サポート・センター事業	子育て支援課 048-424-8277	子どもの保育施設への送迎と預かり及び帰宅後の預かり、子どもの習い事等の援助、保護者の病気及び出産に伴う援助、産後育児サポート（沐浴、授乳など）、リフレッシュなど	適宜実施 協力家庭宅
福祉	新座市児童センター 応援団	新座市児童センター 048-479-8822	児童センターで子どもたちと遊んだり、赤ちゃんの見守り、庭木の手入れや清掃、ドレスの修繕など	随時 児童センター
福祉	デイサービス 介助ボランティア	福祉の里 048-481-2910	タオルたたみ、お茶入れ、ゲームの参加、食事の準備、食器洗い、散歩介助、障がい者福祉センターで実施する各種講座補助など	通年、午前・午後・1日 で本人の希望する時間帯 福祉の里
環境	公園トイレ クリーンキーパー	みどりと公園課 048-477-2950	①トイレ施設の清掃 ②トイレ施設内のごみの収集及び処分 ③トイレ施設の破損及び故障並びに粗大ごみ等を見つけた場合の連絡	通年 栗原公園・柳瀬川河川敷 広場
環境	にいざ まち美化パートナー	環境対策課 048-424-2621	団体ごとに行う市内道路の清掃美化活動	概ね各団体月1回活動 市内
環境	違反簡易広告物除去 推進員	環境対策課 048-424-2621	推進団体ごとに提出された除去活動計画書に従い、市内の違反簡易広告物の除去	通年 市内
生涯学習	生涯学習 ボランティアバンク	生涯学習スポーツ課 048-477-1498	生涯学習ボランティアバンクに登録している個々の登録内容で、市民からの依頼に応じて活動	通年 市内
教育	ピア・サポーター	教育相談センター 048-477-7204	学校・家庭等での不登校児童生徒や集団不適応児童生徒への支援	通年 小学校、中学校、適応指導教室「ふれあいルーム」

【問合せ・連絡先】

コミュニティ推進課（新座市役所本庁舎2階） 〒352-8623 新座市野火止 1-1-1
ボランティア・地域活動支援室 TEL 048-477-1583（直通） URL <http://www.city.niiza.lg.jp>

～新座で「ボランティアをする」「働く」「学ぶ」ための情報紙～

にいざの 地域活動だより

発行：コミュニティ推進課ボランティア・地域活動支援室
発行日：平成29年9月 第57号

市民ボランティア 活動体験レポート

『国保健康サポーター』取材しました！

今回は、健康づくりを推進する活動を行っている『国保健康サポーター』取材しました。

市では、国民健康保険の特定健診受診率や特定保健指導利用率を上げるために、市民の皆さんの健康意識が向上するよう取り組んでいます。地域においても働きかけてくださる人材の育成が必要であることから、平成25年度に国保健康サポーター養成講習会を開始しました。

現在、市から認定を受けた修了生18名がメンバーとして活動しており、今回は平成26年度から活動している女性二人にお話を伺いました。

活動内容について伺うと、「私達の活動は、年4回の情報交換会や参加自由のボランティア活動を通じて、健康に関する知識を深め、自分でも実践し、それを地域の皆さんに伝えていくことです。情報交換会では、市の保健師や栄養士と一緒に、塩分、カロリー、動脈硬化、筋肉体操やゾウキリン体操、利きみそ汁体験など幅広く健康に関する学習をしています。」と説明してくださいました。

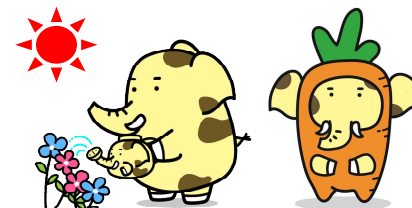
活動を始められたきっかけについて伺うと、「自分は健康ですが、もっと健康について学び、色々な人に伝え、周りを明るく元気にしたいと思い参加しました。」「私は対照的で、病院のお世話になっていたのも、まずは自分のために健康づくりを学ぼうと思い、参加しました。病気の方の気持ちが分かるので、相談に乗りながら、健康づくりについて伝えていければよいと思っています。」と話してくださいました。

また、活動をする上で嬉しかったことなどを伺うと、「健康まつりや骨密度・血管年齢測定会等で啓発活動を行っており、来場者が健康に興味を持ってくれることにやりがいを感じています。また、特定健診の受診率等が少しでも上がるように、今後も地域で健康意識の向上に取り組んでいきます。」と語ってくださいました。

今年度も新たにメンバーが加わりました。「仲良く楽しく活動しています。興味があれば、誰でも参加できますので、ぜひ一緒に活動しましょう。」と笑顔で語る二人は、このサポーター活動で知り合い、仲良しになったそうです。最後に市民の皆さんに伝えたいことを伺うと、「市では健康講座や体操教室などをたくさん開催していますのでぜひ参加して、皆で仲良く元気になりましょう。そこで学んだことを家族や友達に伝えて、健康の輪を広げてください。」と話してくださいました。



『国保健康サポーター』に興味をお持ちの方は、国保年金課保健事業係（内線1304）までお問い合わせください。



認知症サポーター養成講座 受講生募集

- 【日 時】 ①9月12日(火) 午前10時～正午 / 東三丁目集会所
 ②9月14日(木) 午後2時～午後4時 / 中原・本多集会所
 ③9月26日(火) 午後2時～午後4時 / 野火止一丁目集会所
 ④9月28日(木) 午後2時～午後4時 / 西堀・新堀コミュニティセンター
- 【対象】 市内在住又は在勤の方
- 【申込み及び問合せ】 下記の申込先に窓口又は電話で
 ①・・・北部第一高齢者相談センター TEL 048-486-5011
 ②及び③・・・西部高齢者相談センター TEL 048-477-1707
 ④・・・西堀・新堀高齢者相談センター TEL 042-497-8106

外国人案内ボランティア育成講座 受講生募集

東京 2020 オリンピック・パラリンピックをはじめとする国際スポーツ大会を契機として増加する外国人観光客のために、街中で外国人の案内を行うボランティアを育成します。

【日程・会場・定員】

- ① クレア鴻巣<鴻巣市会場> 10月15日(日)、10月22日(日) 100名
- ② 秩父宮記念市民会館<秩父市会場> 10月18日(水)、10月19日(木) 100名
- ③ 熊谷文化創造館さくらめいと<熊谷市会場> 11月25日(土)、12月2日(土) 100名
どの会場も午前10時～午後4時、応募多数の場合は抽選

【対象】

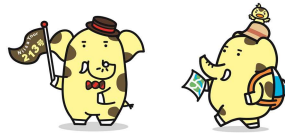
埼玉県内に在住、在勤、在学の方 / 16歳(高校生)以上の方(言語力は問いません) / 研修(2日間)に参加できる方

【費用】

無料(研修会場までの交通費は各自負担)

【申込み及び問合せ】

- ①は9月11日(月)、②は9月19日(火)、③は10月23日(月)、それぞれ午後5時までにホームページから又はFAXで(詳細はホームページをご覧ください)
 埼玉県国際交流協会 TEL:048-833-2992



市民公益活動補償制度

～登録は新座市役所コミュニティ推進課ボランティア・地域活動支援室で～

新座市市民公益活動補償制度は、ボランティアをはじめ公益的な市民活動を行っている方々に代わって市が保険料を負担することで市民活動中の事故を救済し、市民の皆さんが安心して活動に参加できるよう補償する制度です。(市民の皆さんが、保険料を支払う必要はありません。)

【登録方法】

コミュニティ推進課ボランティア・地域活動支援室にある登録申請書に必要書類を添付して提出してください。(申請書は、市ホームページ(<http://www.city.niiza.lg.jp/>)からもダウンロードできます。)

詳しくは、コミュニティ推進課ボランティア・地域活動支援室 TEL048-477-1583(直通)までお問い合わせください。

～地域で働く～

シルバー人材センター

シルバー人材センターは、高齢者の能力を活かした社会参加を目指し、活力ある地域社会づくりに貢献しています。

市内在住の健康で働く意欲のある、おおむね60歳以上の方で、シルバー人材センターの趣旨に賛同いただける方なら、どなたでも入会できます。



【対象】 市内在住の60歳以上の方

【定員】 各20名程度

【問合せ】

公益社団法人
 新座市シルバー人材センターへ
 TEL 048-481-4305

《入会説明会》開催日時		場 所
9月17日(日)	午前10時～正午 (途中入場は不可)	新座市シルバー人材センター (堀ノ内 3-4-11)
10月10日(火)		
10月22日(日)		
11月 6日(月)		
11月19日(日)		

新座市ふるさとハローワーク

新座市役所第二庁舎1階にある「新座ふるさとハローワーク」では、タッチパネル式の求人検索機から、埼玉県をはじめ全国の最新求人情報がどなたでも簡単に検索・閲覧できます。

【利用時間】 月曜日～金曜日 午前10時～午後5時

【問 合 せ】 新座市ふるさとハローワーク TEL 048-477-1859(直通)



～ボランティア依頼・登録～

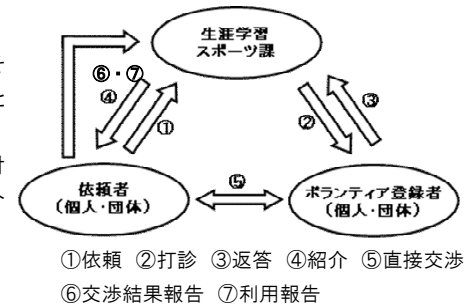
生涯学習ボランティアバンク

様々な知識や経験、優れた技術や技能を持ち、それらをボランティア活動を通して地域に還元したいという方(団体)に、指導者として登録を頂いています。

これから学習活動に取り組もうとする方(団体)に対して、お手伝いできるボランティアの方(団体)を紹介する制度です。

【問合せ】 生涯学習スポーツ課

TEL 048-477-1498(直通)



新座市社会福祉協議会 ボランティアセンター

新座市社会福祉協議会のボランティアセンターでは、ボランティアに関する相談やボランティア団体への支援などのほか、福祉のこころを伝える福祉教育事業などを推進しています。

社会福祉協議会のボランティアコーナーでは、「ボランティア募集掲示板」を設けており、市民の皆さまに自由に情報を閲覧できる場として活用していただいています。市内の事業所、団体様におきまして、募集情報がございましたら情報提供にご協力ください。A4サイズ程度で形式、書式は自由ですが、施設名・活動内容・持ち物等がわかるようにしてください。メール、FAX 等でお送りください。

【問合せ】 新座市社会福祉協議会ボランティアセンター TEL 048-480-5705