

令和5年度第1回（仮称）大和田三丁目公園整備検討協議会

次 第

令和5年4月21日(金) 午後6時から
新座市役所本庁舎3階 303・304 会議室

1 開会挨拶

新座市長 並木 傑

2 会員及び事務局職員の紹介

3 議題

(1) 令和4年度第1回協議会の振り返り

ア 公園整備に関する主な意見の振り返り

(2) 基本設計案について

ア 令和4年度第1回協議会を踏まえた基本設計案

イ 自転車動線

ウ 水の丘

エ 公園センター

(3) 今後の工事予定

ア 概略工程

イ 期間と範囲

ウ 通行止めの案内

4 閉会

(1) 令和4年度第1回協議会の振り返り

ア 公園整備に関する主な意見の振り返り

①公園へのアクセスについて

ご意見（質問）	回 答
・公園まで安全にアクセスするには柳瀬川沿いの道を通る必要がある。 柳瀬川側に駐輪場を整備することも考える必要がある。	・柳瀬川側の入口に駐輪場を整備します。
・駐輪場の台数は？	・駐輪場整備の基準をもとに65台の駐輪場を公園内に分散して整備します。

②施設整備について

ご意見（質問）	回 答
・水遊び場の近くにトイレや着替え場所はあるか？	・水遊び場の近くの公園センターに男・女・多機能トイレを設置します。 トイレ内に着替台を設置します。 ・また、公園センターには授乳室も設置します。
・夏の強い日差しを遮る日除けを付けてほしい。	・公園センターに日除けの屋根を整備します。

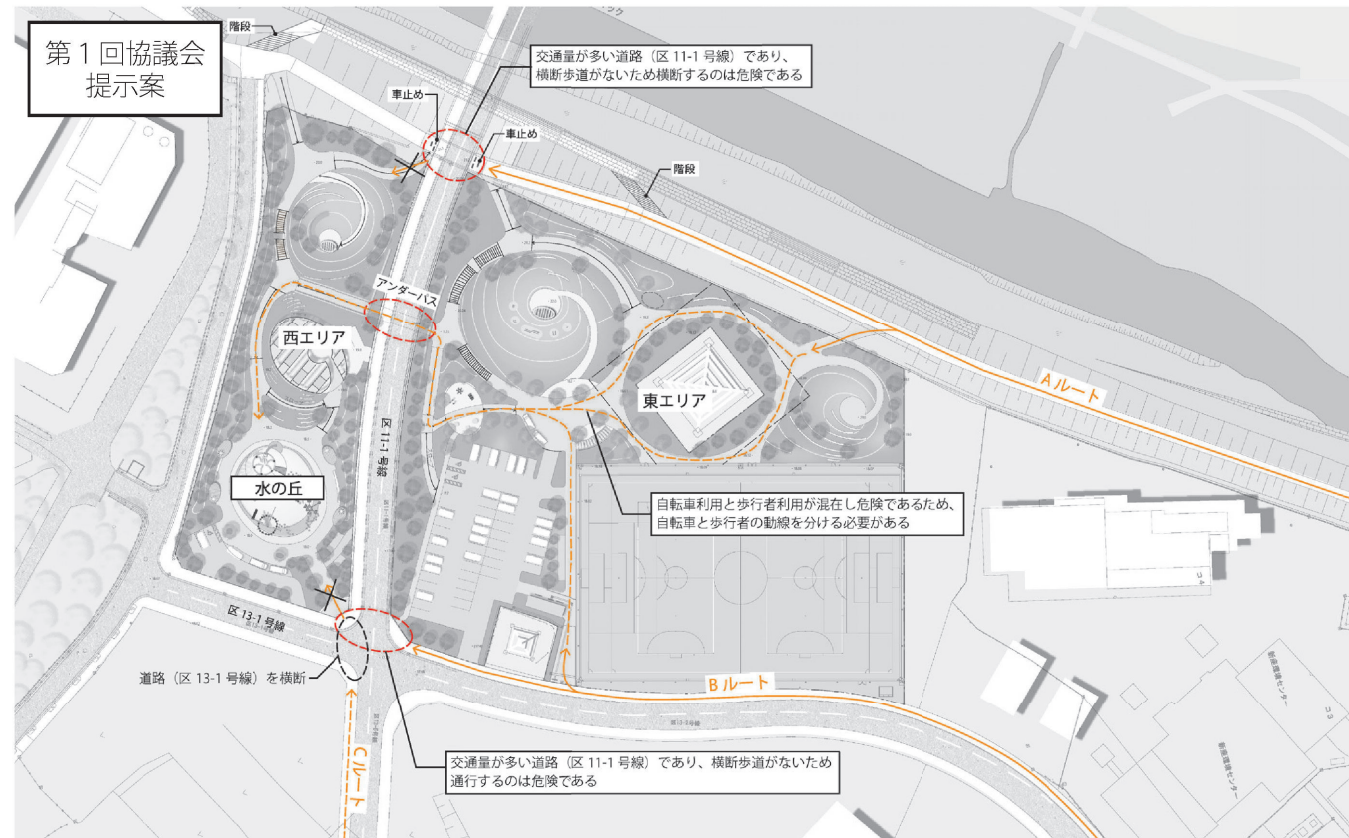
(2) 基本設計案について

ア 令和4年度第1回協議会を踏まえた基本設計案

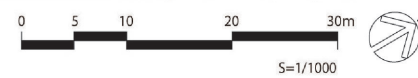


① 自転車アクセスの課題

- ・東エリアには、Aルート、Bルートから安全にアクセスできる
- ・西エリアの水の丘（水あそび場）にアクセスするには交通量が多く、横断歩道がない区11-1号線を渡ることになり、危険である。東エリア園内からアンダーパスを通過して、水の丘までの動線を確保する必要がある



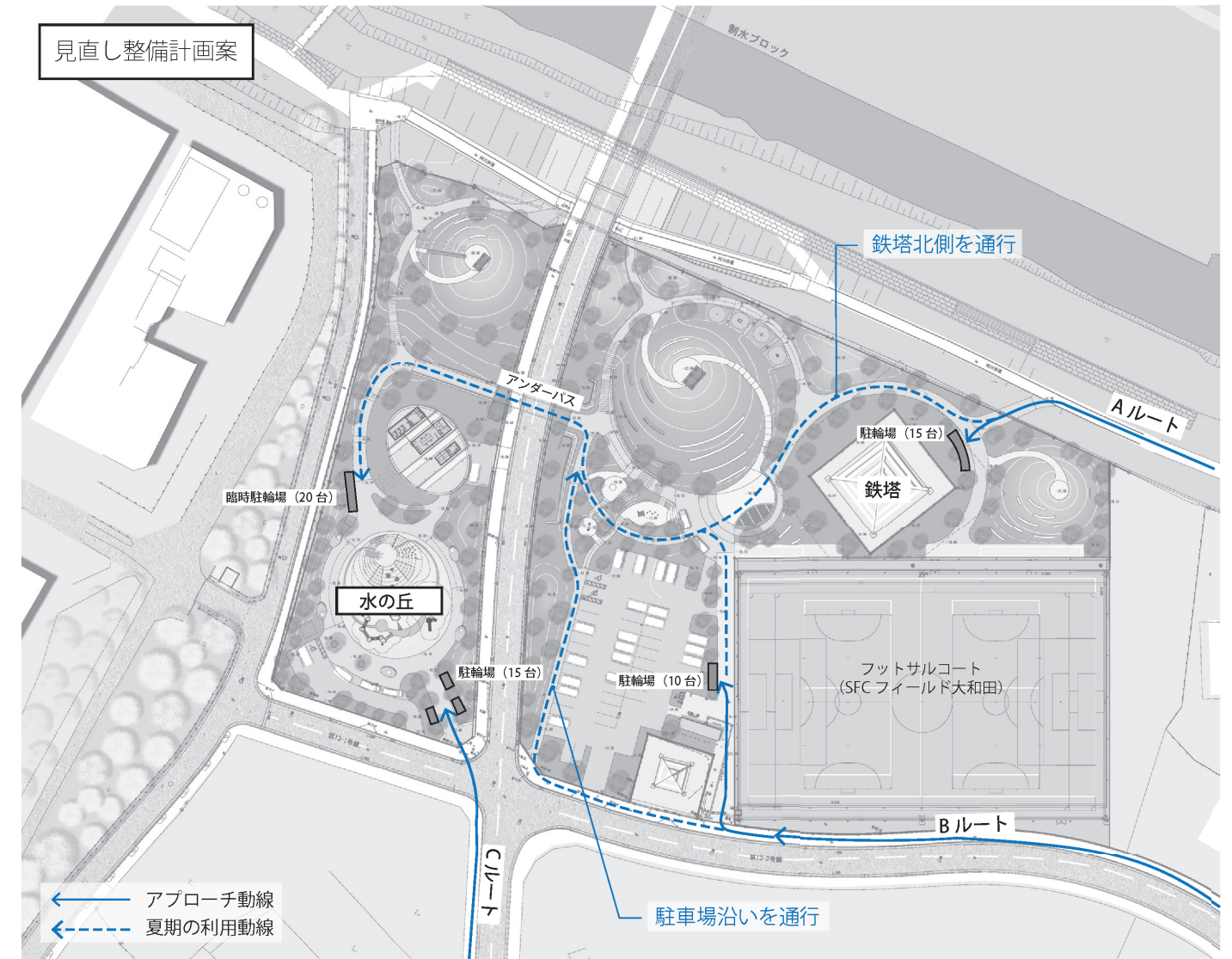
自転車動線図



- [Aルート]
 - ・英橋の高架下を通り、柳瀬川ウォーキングプロムナードからアクセスするルート
- [Bルート]
 - ・254号線下のアンダーパスを通り、倉庫群を通過してアクセスするルート
- [Cルート]
 - ・交通量が多い254号線の交差点を横断し、商業地を通過してアクセスするルート

② 自転車でのアクセスの対応

- ・東エリアからアンダーパスを通過して水の丘に向かうルートを設定する
 - Aルート：鉄塔の北側を通るルート
 - Bルート：駐車場脇を通るルート
- ・水の丘の利用が集中する夏期のみ運用面の対応で歩行者と自転車利用者の交錯を防止しながら自転車を通行させる
- ・夏期以外は園内の自転車通行を禁止する



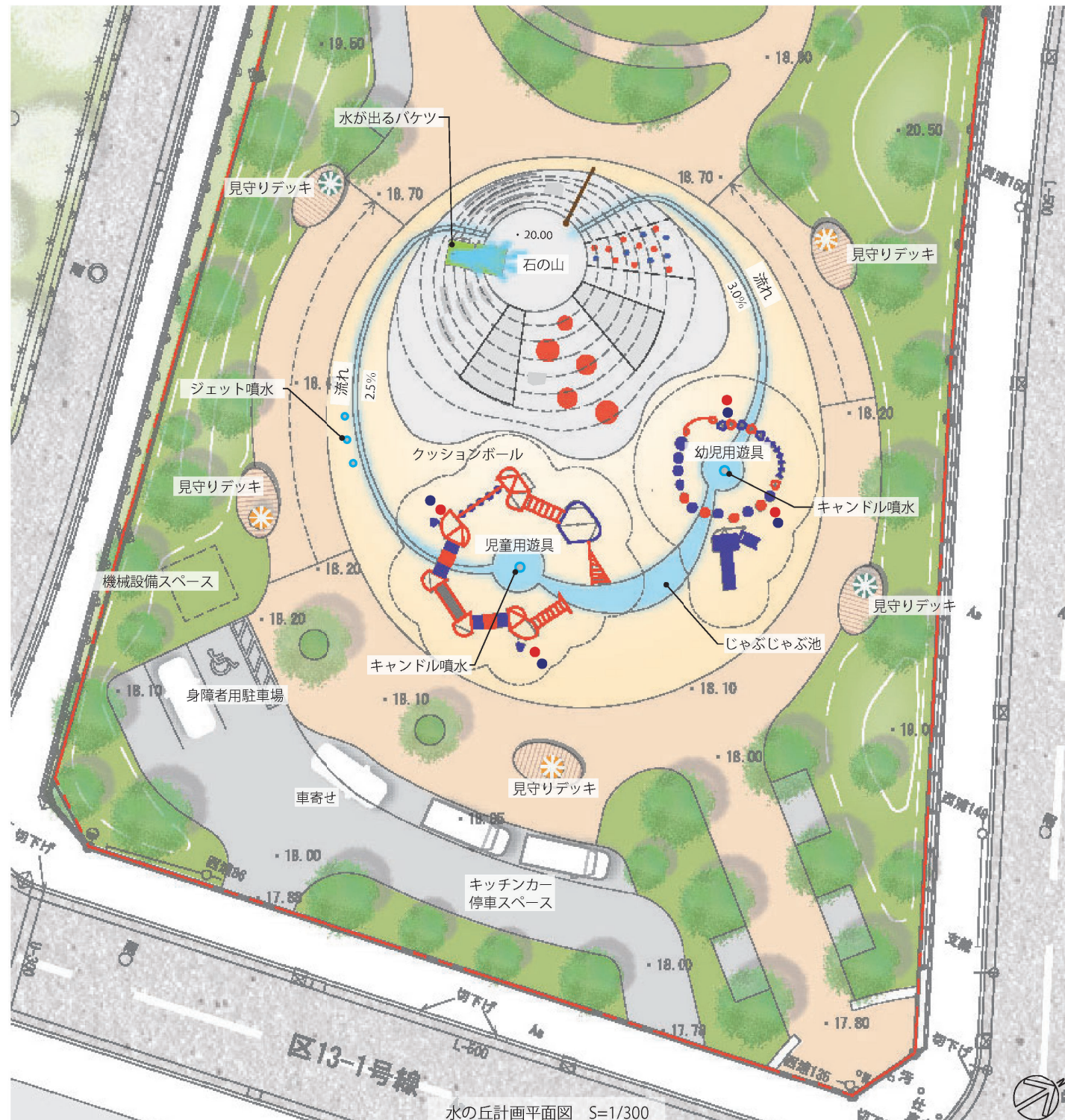
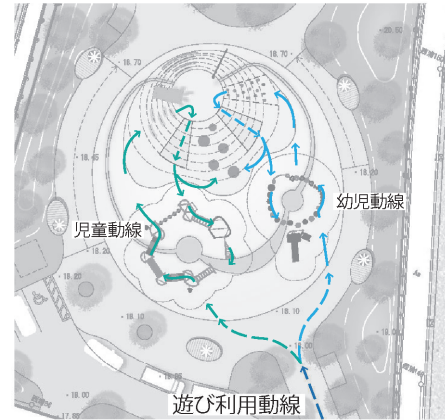
自転車動線図



ウ 水の丘

① 全体計画

- ・ 幼児と児童が交錯せず安全に遊べる場とするため、幼児と児童の利用空間を分ける
- ・ 特定の遊具に利用が集中しないようサーキット性を持たせた遊具配置とする
- ・ 親が子供の遊びを見守れるよう、遊具の周辺に見守りデッキ(ベンチ)を配置する



水の丘計画平面図 S=1/300

② 大型遊具

< 遊具選定の再検討 >

視点

- ・ 幼児、児童ともできるだけ多様な遊びができること
- ・ 安全基準を満たしていること
- ・ コスト面でのメリット

< 選定理由 >

- ・ 幼児、児童用両方とも組み込まれている遊びの種目が多いこと
- ・ サーキット性(回遊性)があること
- ・ 安全面に関してはメーカーに確認しており、その上でコスト面でも前回提案遊具より安価であること

前回提案の大型遊具



児童用遊具イメージ



幼児用遊具イメージ



児童用遊具イメージ
(形状 約 8.0m×12.0m)



幼児用遊具イメージ
(形状 約 6.0m×10.0m)

③ 水施設

- ・ 色々な方向から水を浴びることができるよう水施設を配置する
- ・ 様々な水の動きや演出と一体になって遊びを楽しめるような水施設を選定する
- ・ 水が直接遊具にかからないよう水量をコントロールできるものとする



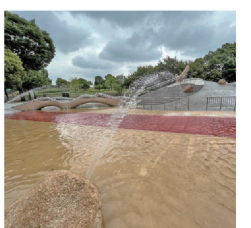
水が出るバケツイメージ
(形状 約 1.5m×3.0m×高さ 5.0m)



流れイメージ



キャンドル噴水イメージ

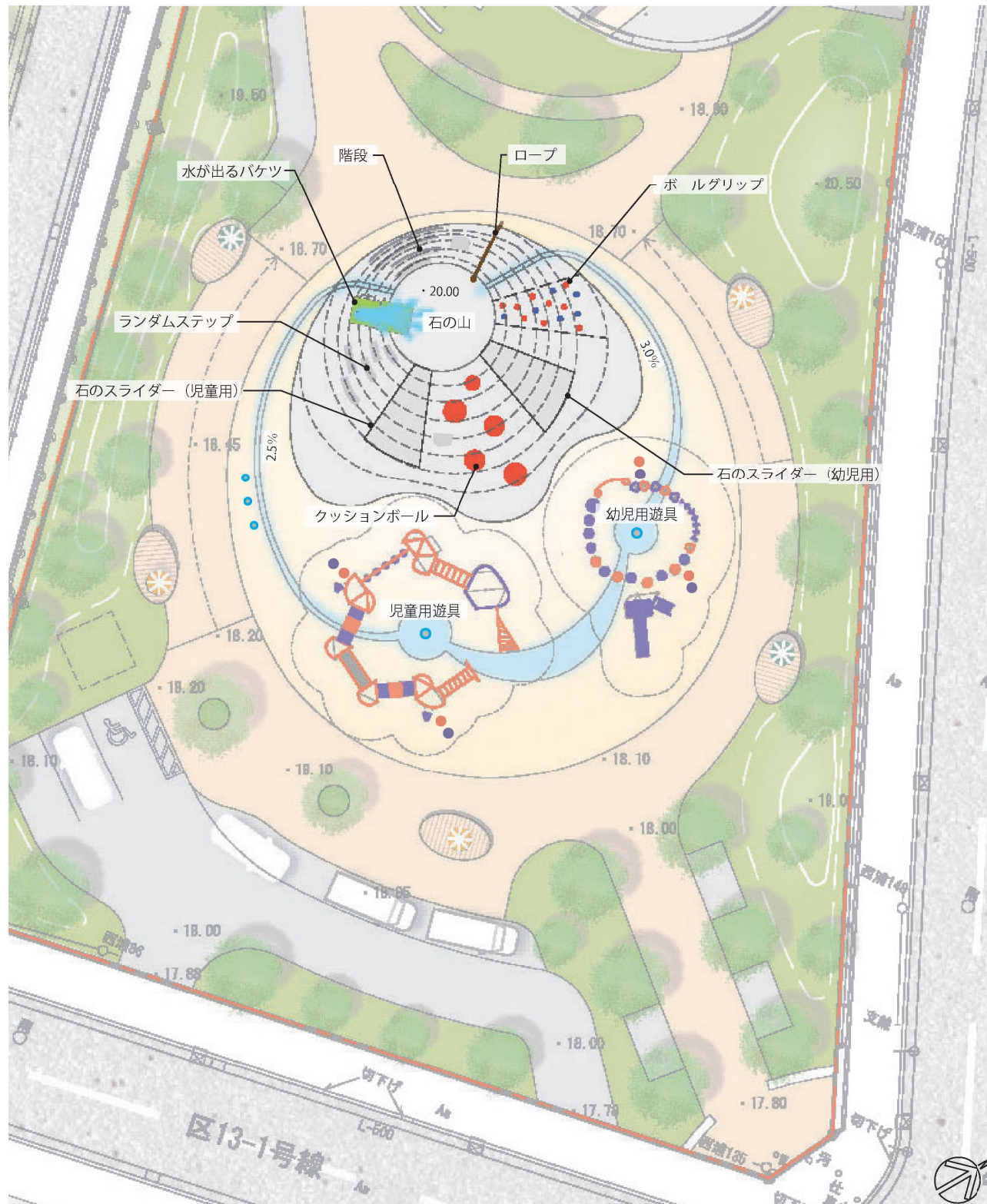


ジェット噴水イメージ

ウ 水の丘

④ 石の山

- ・ 子供（幼児・児童）の身体能力の向上や水がない時期でも遊びの幅が広がるよう、斜面を活用した遊び場（石の山）をつくる



石の山計画平面図 S=1/300

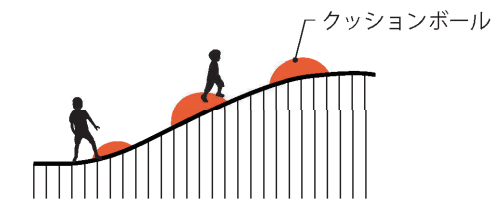
石の山イメージ



石の山



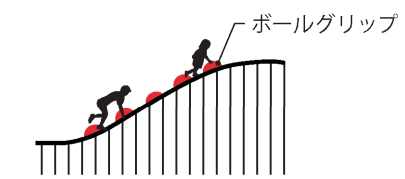
クッションボール



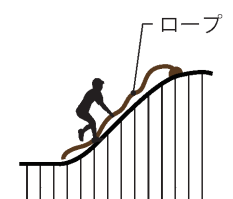
クッションボール



ボールグリップ、ロープ



ボールグリップ



ロープ



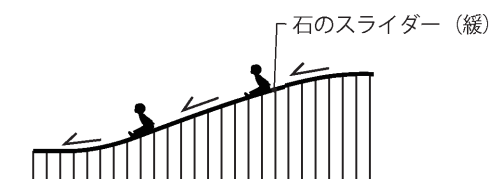
ランダムステップ



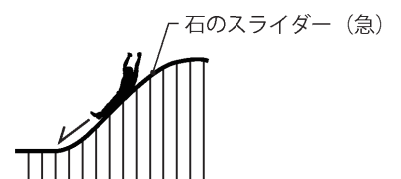
ランダムステップ



石の滑り台



石の滑り台（緩）



石の滑り台（急）

< 平面計画 >



計画平面図 S=1/150

< 機能内容 >

① トイレ

男子トイレ	女子トイレ	多機能トイレ
<ul style="list-style-type: none"> 洋式便器 × 2穴 ※ベビーチェア × 2基 (各個室内に1基) 小便器 × 2穴 手洗い × 2基 着替台 (折り畳み式) × 1台 	<ul style="list-style-type: none"> 洋式便器 × 3穴 ※ベビーチェア × 3基 (各個室内に1基) 手洗い × 2基 着替台 (折り畳み式) × 1台 収納スペース 	<ul style="list-style-type: none"> 洋式便器 × 1穴 ※ベビーチェア × 1基 手洗い × 1基 着替台 (折り畳み式) × 1台 オストメイト × 1基

[管理棟]

管理室	更衣室	倉庫
<ul style="list-style-type: none"> 机 × 4基 受付 × 2面 簡易キッチン 冷蔵庫 救護用折り畳みベット 	<ul style="list-style-type: none"> ロッカー × 1基 	<ul style="list-style-type: none"> 倉庫スペース

[授乳室]

男女兼用	女性用
<ul style="list-style-type: none"> 小上がりベンチ × 1基 シンク ベビーカースペース 	<ul style="list-style-type: none"> 小上がりベンチ × 1基 ベビーカースペース ※個室内部からの施錠付き

(3) 今後の工事予定

ア 概略工程

	令和5年										令和6年										令和7年									
	4月	5月	6月	7月	8月	9月	10月	11月	12月	1月	2月	3月	4月	5月	6月	7月	8月	9月	10月	11月	12月	1月	2月	3月						
I期		アンダーパス工事 道路通行止め																												
II期				擁壁工事																										
III期				水の丘, 夕日の丘等工事																										
													公園センター工事																	
IV期																眺望の丘, 朝日の丘, みんなの広場, プレイロット, 駐車場等工事														
仮設工事	東エリア (既設駐車場の仮設範囲、時期は調整による)																													
	西エリア																													

→ 令和6年7月
西エリアオープン

→ 令和7年4月
グランドオープン

イ 期間と範囲

I期工事 令和5年5月～6月 (アンダーパス工事)

II期工事 令和5年7月～8月 (擁壁工事)

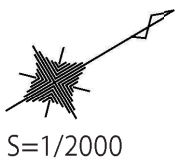
III期工事 令和5年9月～令和6年6月
(水の丘, 夕日の丘, 公園センター等工事)

IV期工事 令和6年7月～令和7年3月
(眺望の丘, みんなの広場, 駐車場等工事)



※東エリア仮設工事：令和5年4月～令和7年3月

※西エリア仮設工事：令和5年4月～令和6年6月



①公園整備工事の案内

令和5年 3月 吉日

近隣の皆様へ

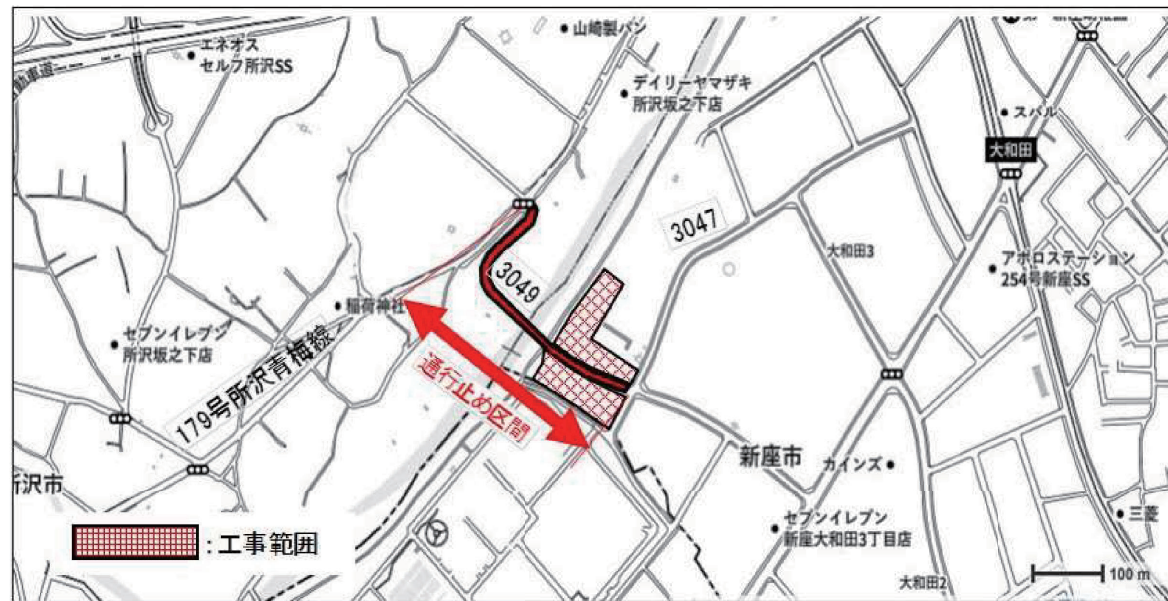
公園整備工事のお知らせ

日頃より、市政にご理解とご協力を頂きまして誠にありがとうございます。
 この度、下記の箇所におきまして（仮称）大和田三丁目公園を整備します。
 工事中は、歩行者や車の通行、騒音、その他のご迷惑をお掛けすることもあります。工事が一日も早く完成し、地域の方に親しまれる公園の整備に努力致しますので、地元の皆様の深いご協力を賜りますよう、よろしくお願い申し上げます。
 ※工事の進捗に伴い、通行止めと迂回路の区間が有りますので通行の際はご注意ください。

記

- 工事件名： (仮称) 大和田三丁目公園整備工事
- 工事場所： 埼玉県新座市大和田三丁目地内
- 工事期間： 令和5年4月中旬から 令和7年春頃まで

※通行止期間 令和5年5月15日（月）から 令和5年7月1日（土）まで



工事に関することは発注者又は施工者までご連絡ください。

発注者： 新座市役所 まちづくり未来部 みどりと公園課
 電話番号 048-477-2950

施工者： 会社名 (株)テラヤマ 現場代理人 阿部 昌樹
 電話番号 048-295-0908

②通行止めの案内

エスロジ新座橋

公園整備のため

道路全面通行止

令和5年 5.15月 7.2日 終日

※天候等により、期間延長する場合があります。



新座市北西部の柳瀬川に隣接する（仮称）大和田三丁目公園は、令和6年夏のプレオープンに向けて、現在設計業務を進めているところです。

この公園は、市道第3049号線を挟んで、東エリアと西エリアに分かれており、来場者の皆さんが安全に利用できるように、東西に通じる地下通路の整備を予定しております。

この工事に伴い、市道一部区間で、全面通行止めを実施します。ご不便をおかけしますが、迂回のご協力をお願いいたします。なお、歩行者、自転車等につきましては通行可能です。



問合せ みどりと公園課 TEL 048-477-2950