



## 12号線の延伸を「意義のあるプロジェクト」として評価！

平成28年4月に国土交通大臣の諮問機関である交通政策審議会から、「東京圏における今後の都市鉄道のあり方について（答申）」が示されました。その中で、12号線の延伸は、光が丘から大泉学園町までの区間に加え、新座市方面を含む東所沢までの区間が「東京圏の都市鉄道が目指すべき姿」を実現する上で意義のある24のプロジェクトの一つとして位置付けられました。

今回の答申は、平成12年に示された前回答申のように路線ごとに順位付けを行って評価するものではなく、地元自治体等の主体的な取組を重視し、課題が解決された路線から国が支援するという考え方に改められました。このため、**早期の延伸の実現に向けては、沿線のまちづくりや事業主体に係る関係機関との調整・協議などの取組を地元の自治体が主体的に進めていくことが重要**です。期成同盟会では、市と連携して、今後も全市を挙げた活動を活発に展開していきますので、引き続き皆様のご理解、ご協力をお願いします。

### 交通政策審議会答申の内容（抜粋）

#### 【プロジェクト】 東京12号線（大江戸線）の延伸 （光が丘～大泉学園町～東所沢）

#### 【意義】

- ・ 都区部北西部、北多摩北部及び埼玉県南西部と都心部とのアクセス利便性の向上。

#### 【課題】

- ・ 光が丘から大泉学園町までの延伸については、導入空間となりうる道路整備が進んでおり、事業化に向けて関係地方公共団体・鉄道事業者等において、費用負担のあり方等について合意形成を進めるべき。
- ・ 大泉学園町から東所沢までの延伸については、事業性に課題があり、関係地方公共団体等において、事業性の確保に必要な沿線開発の取組等を進めた上で、事業主体を含めた事業計画について十分な検討が行われることを期待。
- ・ なお、光が丘から東所沢までの延伸（一体整備）については、東京都と埼玉県に跨がる路線であるため、関係地方公共団体が協調して事業主体を含めた事業計画について検討が行われることを期待。

※『東京圏における今後の都市鉄道のあり方について（答申）』  
平成28年4月20日 交通政策審議会 より抜粋



# にいざ12号線通信

平成29年2月発行 No. 6

新座市都市高速鉄道12号線延伸促進期成同盟会

【事務局】新座市企画財政部地下鉄12号線延伸促進室（新座市役所本庁舎2階）  
電話：048-424-9624 E-mail: chikatetsu@city.niiza.lg.jp



### 新会長あいさつ

新座市長 並木 傑



平成28年7月に執行されました新座市長選挙におきまして、市民の皆様のご負託を受け、第7代新座市長として市政を担わせていただくこととなりました。この新座市都市高速鉄道12号線延伸促進期成同盟会についても、須田健治前市長の後を引き継ぎ、新たに会長を務めさせていただきます。

地下鉄12号線の延伸は、新座市を将来にわたって発展させていく上で、非常に重要な事業であります。早期の延伸実現に向けては、平成28年4月に国の交通政策審議会からの答申において示された課題の解決が重要であり（答申の内容は④ページ参照）、それらに対して地元が主体的に取り組んでいくことが求められます。そのため、今後も引き続き、新座市都市高速鉄道12号線延伸促進期成同盟会と市が連携して、全市を挙げた取組を進めてまいりたいと考えておりますので、これまで以上に皆様のご理解・ご協力をお願い申し上げます。

## 上田埼玉県知事に要望！

### 今後の連携・協力について確認しました

平成28年11月30日に、並木傑会長（写真中央）から上田清司埼玉県知事（同右）に、下記のとおり12号線の延伸に関する要望を行い、今後の更なる連携・協力について確認しました（同左は、期成同盟会顧問の安藤友貴埼玉県議会議員）。

#### 【主要要望事項】

- 1 東京都への働き掛け  
（事業主体、費用負担の具体化等について）
- 2 （仮称）新座中央駅周辺地区のまちづくりについて  
（土地区画整理事業、施設誘致等について）



# 12号線の延伸が実現すると・・・



大江戸線と周辺鉄道路線図

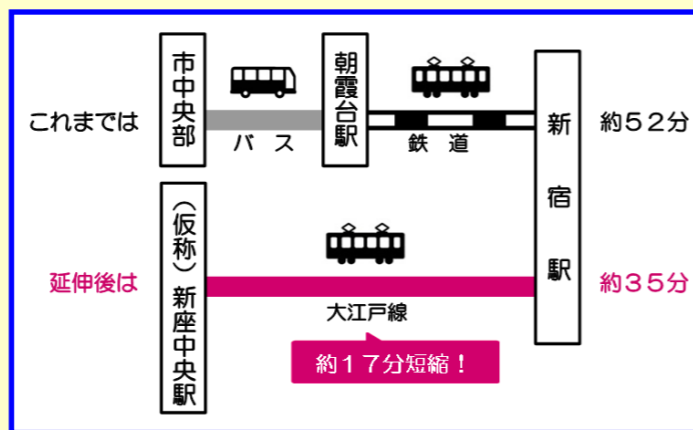


## 1. 都心部へのアクセスが便利になります

12号線の延伸が実現すると、**新宿や六本木、汐留など、都心部の主要な駅まで乗換えなし**で通勤・通学、買い物などができるようになります。

また、(仮称)新座中央駅(馬場地区周辺)から新宿駅までの所要時間は、現在は約52分ですが、延伸後は約35分と**約17分短縮**されます(※)。

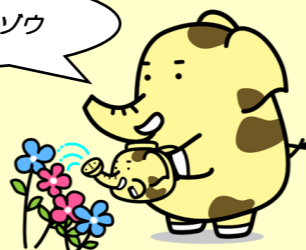
(※ 平成25年度調査研究結果から)



## 2. 自然環境への負荷が軽減されます

12号線の延伸が実現すると、他の鉄道やバス、道路の混雑が緩和されるとともに、自動車から排出される**CO<sub>2</sub>(二酸化炭素)**等の削減につながります。

地球にやさしいゾウ



## 3. 新たな都市拠点が整備されます

12号線の延伸が実現すると、市中央部の整備が進み、**交通利便性の高い良好な街並み**が形成されます。また、市街化区域への編入、定住人口の増加、企業等の進出によって、将来にわたって**税収の伸びる豊かなまちづくりが実現し**、市全体の市民サービスの充実、向上が期待されます。

そこで、市では、新座中央駅周辺における将来のまちづくりの構想を策定し、その実現に向けて取り組んでいます。



自然と調和した新たなまちができるゾウ



## (仮称)新座中央駅周辺地区のまちづくり構想

