

にいざ 農産物直売所 発見 マップ

まち歩き散策ルート

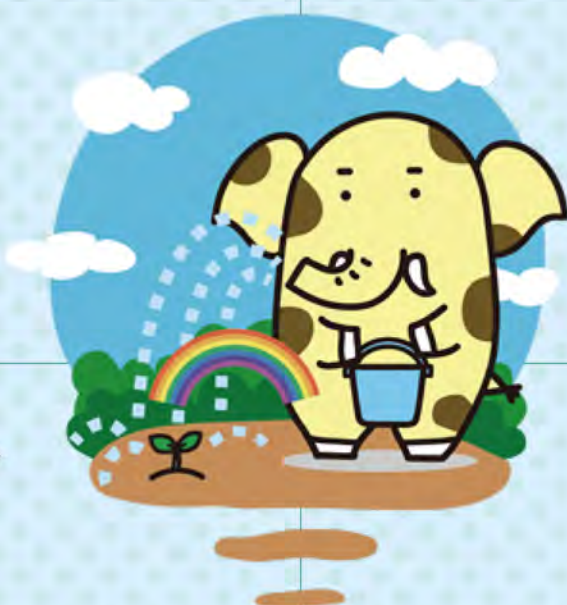
- 大和田宿を歩く(伝説と宿場の面影を訪ねて) 全長約4.5km
 新座駅 #F500m 大和田公民館 #F200m 大和田水川神社 #F100m 普光明寺 #F500m 観音堂 #F700m くりから龍王 #F200m 中野富士 #F1000m 大和田宿 #F500m 鬼鹿毛の馬頭観音 #F400m 新座駅 #F500m 三本木 #F550m
- 野火止用水を歩く(史跡と緑の散歩道) 全長約7.4km
 清瀬駅 #F500m 野火止橋 #F1000m 西堀・新堀コメン #F1500m 野火止用水分岐点 #F200m 本多緑道 #F1500m 隅屋敷橋 #F500m 伊豆殿橋 #F200m 野火止緑道 #F500m 新座駅 #F1800m 小金井街道 #F750m 平林寺 #F900m 新座市役所 #F1800m
- 黒目の里を歩く(中世のロマンを求めて) 全長約5.5km
 浄明寺釈迦堂 #F400m 馬喰橋 #F700m 片山氷川神社 #F1000m 荒沢不動尊 #F500m 東福寺 #F500m 滝見観音堂 #F1500m 野寺カタクリ山 #F300m 武野神社・満行寺 #F1000m 歴史民俗資料館 #F500m 法台寺 #F600m 片山氷川神社 #F1000m 蓮光寺 #F700m 妙音沢 #F300m 市場坂ツネノカミソリの里 #F300m



ファーマーズマーケット in 新座市役所



※開催日は、広報にいざ等をご覧ください。



収穫祭 [11月中旬]



親子芋ほり体験 [9月下旬]



旬のカレンダー

(月)	1	2	3	4	5	6	7	8	9	10	11	12
ほうれん草												
ニンジン												
里芋												
大根												
ジャガイモ												
ぶどう												
梨												
キウイフルーツ												
栗												

イラストアイコン

- 野菜直売農家
- 果物直売農家
- 花卉直売農家
- 鶏卵直売農家

大泉学園駅