

ルート

面影を訪ねて) 全長約4.5km

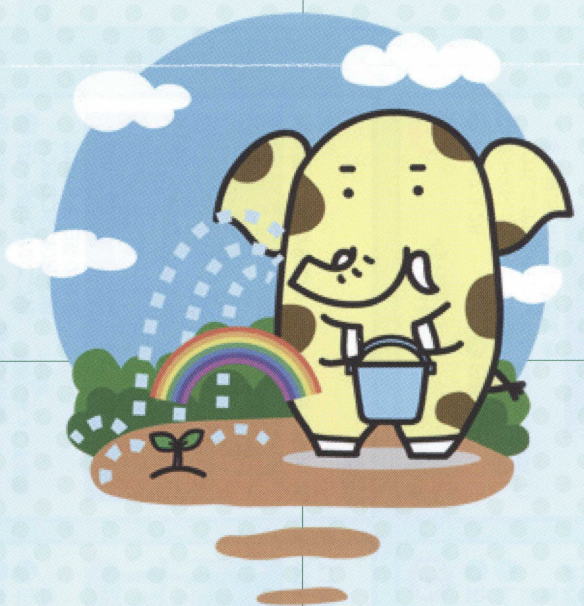
- 旧氷川神社 約100m
- 普光明寺 約400m
- 観音堂 約700m
- くりから龍王 約200m
- 中野富士 約1000m
- 大和田宿 約500m
- 鬼鹿毛の馬頭観音 約400m
- 新座駅
- 三本木 約550m

散歩道) 全長約7.4km

- 西堀・新堀コミセン 約1500m
- 野火止用水分岐点 約300m
- 本多緑道 約1000m
- 隅屋敷橋 約500m
- 伊豆殿橋 約1500m
- 野火止緑道 約600m
- 新座駅
- 平林寺 約500m
- 新座市役所 約1800m

求めて) 全長約5.5km

- 馬喰橋 約200m
- 荒沢不動尊 約800m
- 東福寺
- 野神社・満行寺 約1000m
- 歴史民俗資料館 約500m
- 法台寺 約600m
- 片山氷川神社 約600m
- 蓮光寺 約700m
- 妙音沢 約300m
- 市場坂キツネノカミソリの里



野火止用水を歩くコース