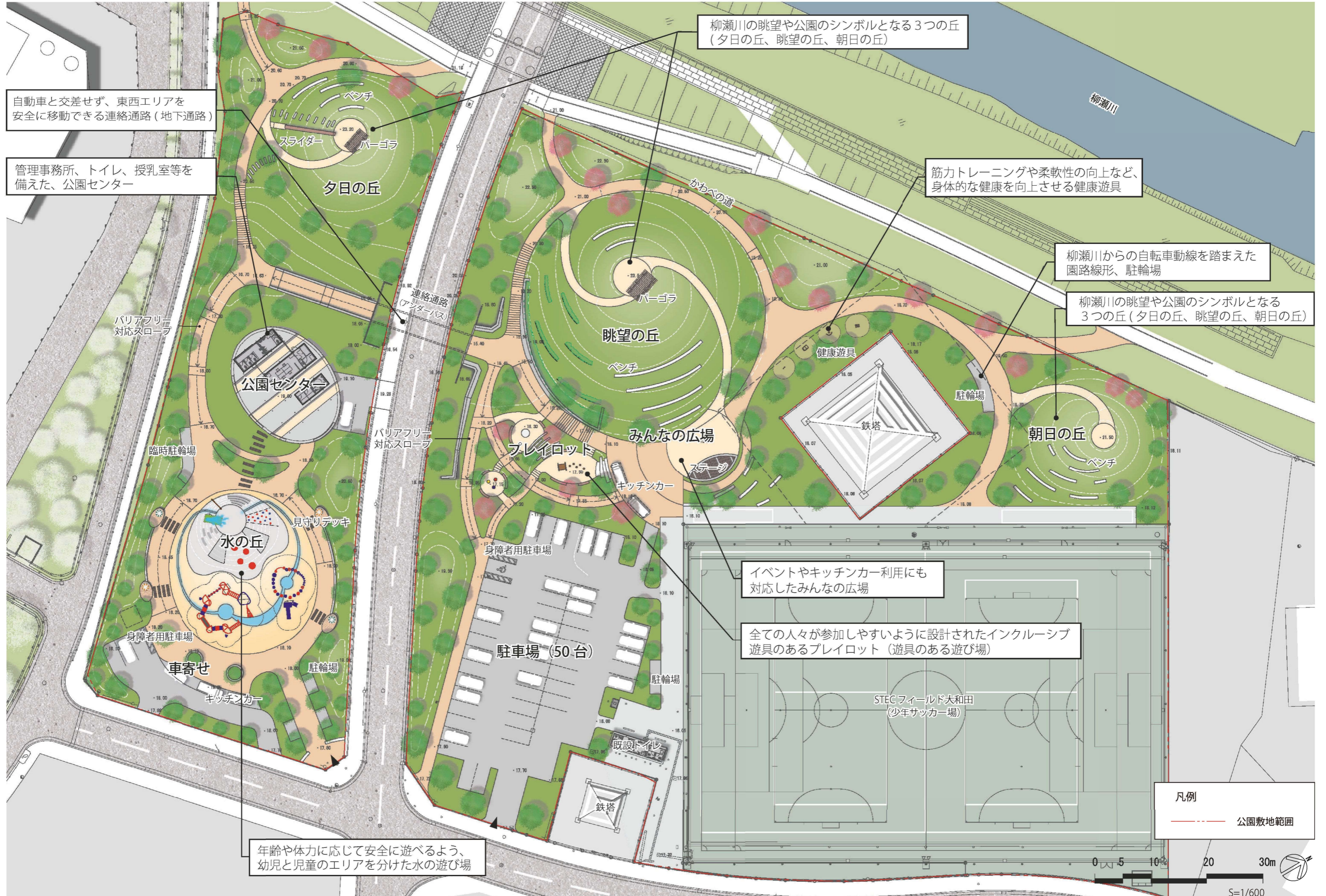


(仮称)大和田三丁目公園 設計案

*令和5年6月時点の案であり、確定のものではありません

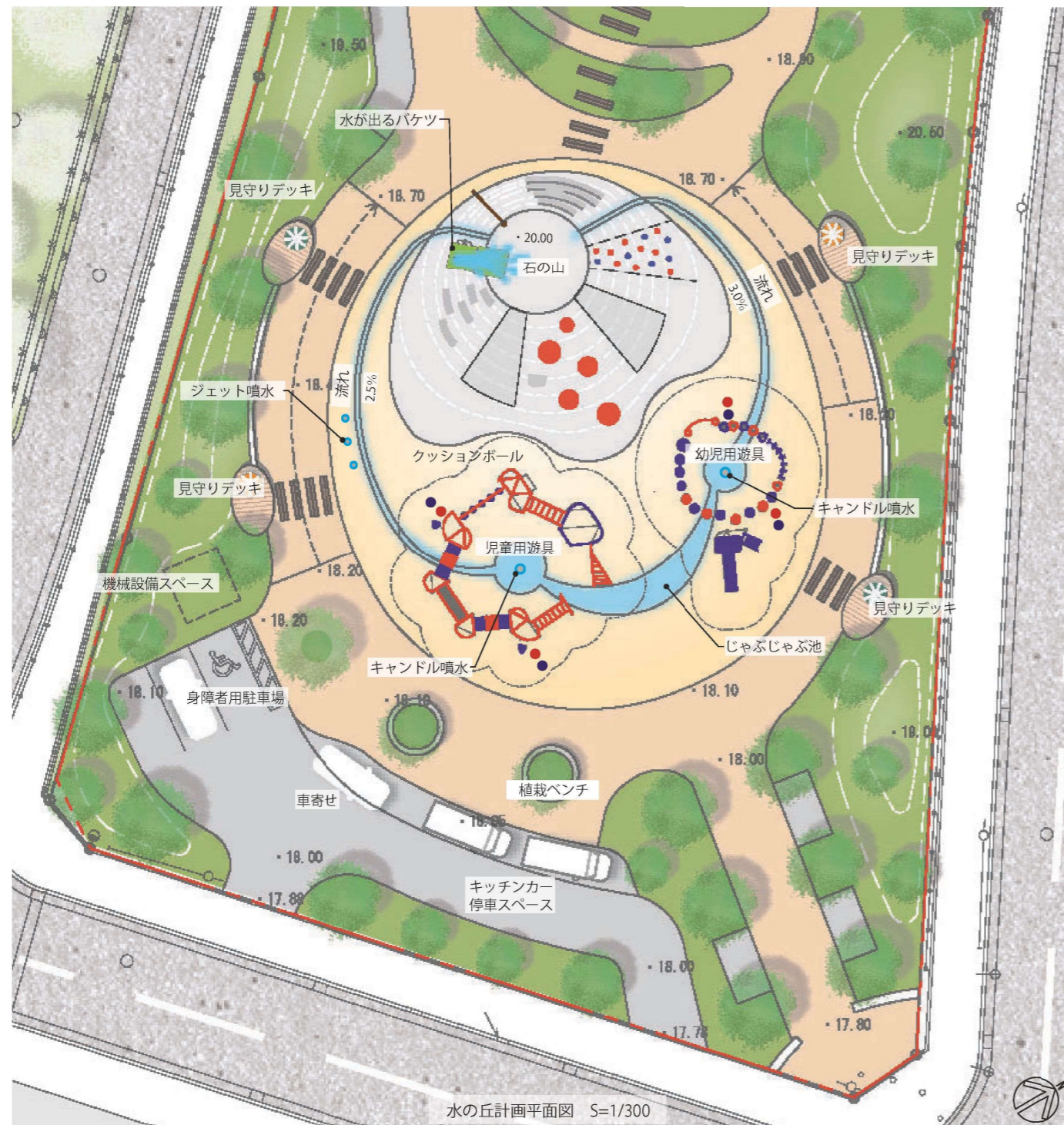
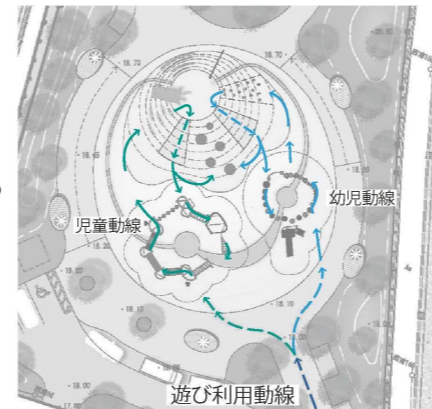
1. 設計案



2. 水の丘

① 全体計画

- ・季節を問わず、一年中遊ぶことができる設計とする
- ・遊具周りの地面は衝撃吸収性のあるゴムチップ舗装とし、安全性を確保する
- ・裸足で歩くことも想定し、要所に枕木を設置するなど、地面の遮熱対策を講じる
- ・幼児と児童が交錯せず安全に遊べる場とするため、幼児と児童の利用空間を分ける
- ・特定の遊具に利用が集中しないようサーキット性を持たせた遊具配置とする
- ・親が子供の遊びを見守れるよう、遊具の周辺に見守りデッキ(ベンチ)を配置する



② 大型遊具

< 遊具選定の視点 >

- ・幼児、児童ともできるだけ多様な遊びができること
- ・安全基準を満たしていること
- ・コスト面でのメリットがあること
- ・一年を通して遊ぶことができること

< 選定理由 >

- ・幼児、児童用両方とも組み込まれている遊びの種目が多いこと
- ・サーキット性(回遊性)があること
- ・安全面が確保され、費用対効果が高いこと



児童用遊具イメージ
(形状 約 8.0m×12.0m)



幼児用遊具イメージ
(形状 約 6.0m×10.0m)

③ 水施設

- ・色々な方向から水を浴びることができるよう水施設を配置する
- ・様々な水の動きや演出と一体になって遊びを楽しめるような水施設を選定する
- ・水が直接遊具にかからないよう水量をコントロールできるものとする



水が出るバケツイメージ
(形状 約 1.5m×3.0m×高さ 5.0m)

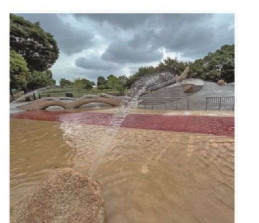
[以下の写真はイメージです]



流れイメージ



キャンドル噴水イメージ

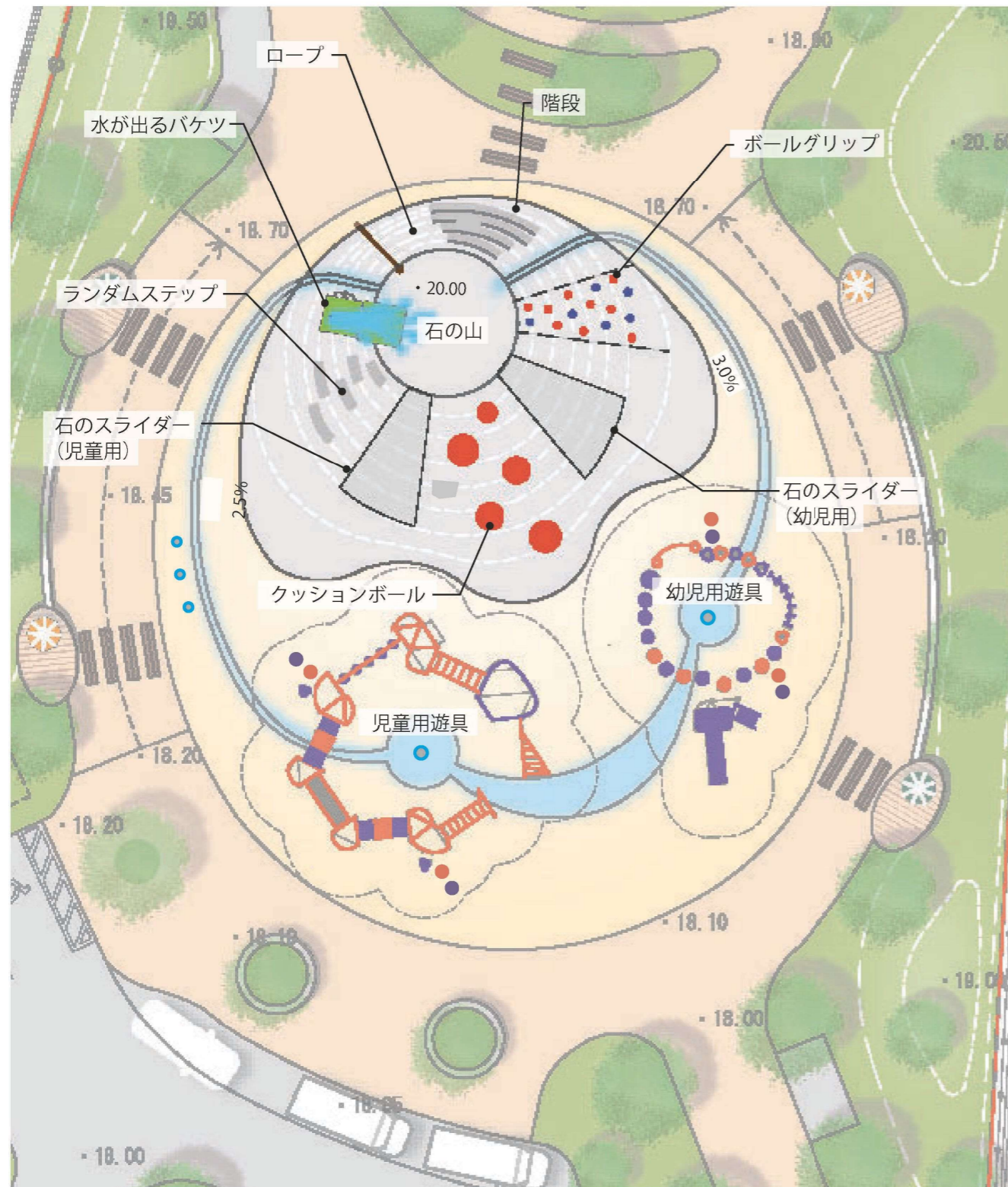


ジェット噴水イメージ

2. 水の丘

④ 石の山

- ・子供（幼児・児童）の身体能力の向上や水がない時期でも遊びの幅が広がるよう、斜面を活用した遊び場（石の山）をつくる



石の山計画平面図 S=1/200

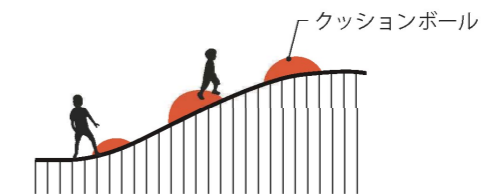
[以下の写真はイメージです]



石の山



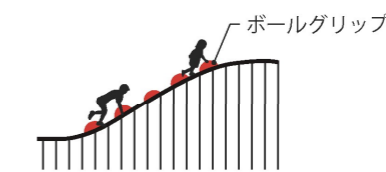
クッションボール



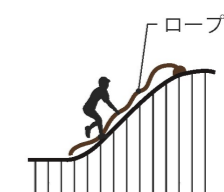
クッションボール



ボールグリッパ、ロープ



ボールグリッパ



ロープ



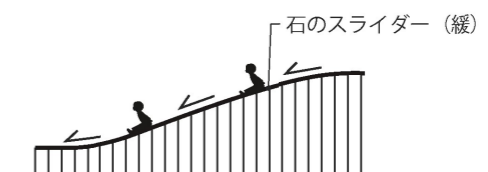
ランダムステップ



ランダムステップ



石の滑り台



石の滑り台（緩）



石の滑り台（急）

< 平面計画 >



計画平面図 S=1/150

< 機能内容 >

① トイレ

男子トイレ	女子トイレ	多機能トイレ
<ul style="list-style-type: none"> 洋式便器 × 2穴 ※ベビーチェア × 2基 (各個室内に1基) 小便器 × 2穴 手洗い × 2基 着替台 (折り畳み式) × 1台 	<ul style="list-style-type: none"> 洋式便器 × 3穴 ※ベビーチェア × 3基 (各個室内に1基) 手洗い × 2基 着替台 (折り畳み式) × 1台 収納スペース 	<ul style="list-style-type: none"> 洋式便器 × 1穴 ※ベビーチェア × 1基 手洗い × 1基 着替台 (折り畳み式) × 1台 オストメイト × 1基

[管理棟]

管理室	更衣室	倉庫
<ul style="list-style-type: none"> 机 × 4基 受付 × 2面 簡易キッチン 冷蔵庫 救護用折り畳みベット 	<ul style="list-style-type: none"> ロッカー × 1基 	<ul style="list-style-type: none"> 倉庫スペース

[授乳室]

男女兼用	女性用
<ul style="list-style-type: none"> 小上がりベンチ × 1基 シンク ベビーカースペース 	<ul style="list-style-type: none"> 小上がりベンチ × 1基 ベビーカースペース ※個室内部からの施錠付き

4. 今後の工事予定

① 概略工程

	令和5年												令和6年												令和7年					
	4月	5月	6月	7月	8月	9月	10月	11月	12月	1月	2月	3月	4月	5月	6月	7月	8月	9月	10月	11月	12月	1月	2月	3月						
I期		アンダーパス工事 道路通行止め																												
II期				擁壁工事																										
III期				水の丘, 夕日の丘等工事																										
									公園センター工事																					
IV期																眺望の丘, 朝日の丘, みんなの広場, プレイロット, 駐車場等工事														
仮設工事	東エリア (既設駐車場の仮設範囲、時期は調整による)																													
	西エリア																													

→ 令和6年7月
西エリアオープン

→ 令和7年4月
グランドオープン

② 工事期間と範囲

I期工事 令和5年5月～6月 (アンダーパス工事)

II期工事 令和5年7月～8月 (擁壁工事)

III期工事 令和5年9月～令和6年6月
(水の丘, 夕日の丘, 公園センター等工事)

IV期工事 令和6年7月～令和7年3月
(眺望の丘, みんなの広場, 駐車場等工事)



※東エリア仮設工事：令和5年4月～令和7年3月

※西エリア仮設工事：令和5年4月～令和6年6月

