

市営大和田多目的運動場の施設及び運用概要

1 施設概要

- (1) 場所 大和田三丁目1025番
- (2) 面積 12,071.86㎡（グラウンド部：9,900.13㎡）
- (3) 仕様
 - ア グラウンド
土舗装、サッカーコート表示（50m×68m・45m×90m）
 - イ ネットフェンス
高さ4m（西武台高校第二グラウンド及び柳瀬川側）及び8m
（国道及び新座民主商工会側）のネットフェンス設置
 - ウ トイレ
男性用（小便器2・個室2）、女性用（個室3）、多目的1
- (4) 駐車場及び駐輪場 駐車場72台、駐輪場50台
- (5) 施設備品 少年用サッカーゴール、ベンチ、グラウンド整備用具 等
- (6) その他
運動場地下には一時的に雨水を貯留する調整池が整備されており、豪雨の際に河川への急激な雨水の流出を防ぐ機能を有している。

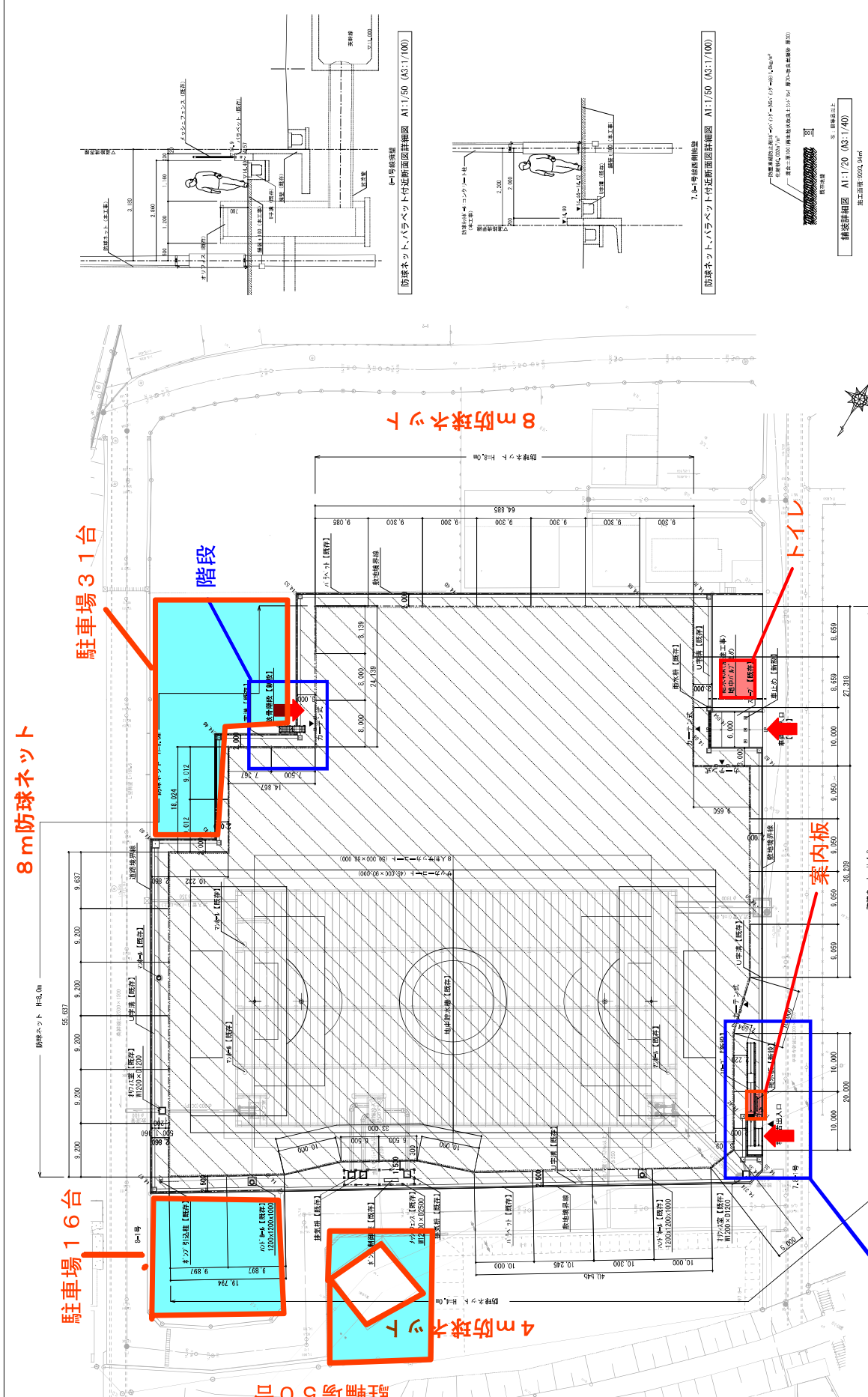
2 整備費用

総額 134,538,580円

- | | | |
|---------|-------------|--------------|
| (1) 運動場 | 99,671,000円 | 三ツ和総合建設業協同組合 |
| (2) トイレ | 31,350,000円 | 株式会社浅田工務店 |
| (3) その他 | 3,517,580円 | 附帯工事、備品等 |

3 運用概要

- (1) 専用利用（事前予約制）
 - ア 使用料 1回2時間あたり 2,090円
 - イ 利用可能日 平日、祝日、第1・3・5土曜日、第2・4日曜日
- (2) 開放利用
 - ア 使用料 無料
 - イ 利用可能日 第2・4土曜日、第1・3・5日曜日
※専用利用日に利用予約がない場合は開放利用とする。
- (3) 利用時間
夏時間（4月から10月） 午前7時から午後5時まで
冬時間（11月から3月） 午前8時から午後4時まで
- (4) 利用用途
多目的（少年サッカー、グラウンドゴルフ、その他ニュースポーツ 等）



防球ネット付近断面図詳細 A1:1.50 (A3:1/100)

防球ネット付近断面図詳細 A1:1.50 (A3:1/100)

7.1-1 階段断面図詳細

7.1-2 トイレ断面図詳細

↑: 利用者出入口

配置・平面図 A1:1/200 (A3:1/600)

（凡例）

- : 階層図面を示す
- : 観音水栓設置レベル

（名称）大和田多目的運動施設等工事

内容 配管図・平面図・断面図・階段詳細図・舗装詳細図

図面 No. 15 / 24

設計者 株式会社 杉原設計事務所