



▲市役所で授産製品（障がいのある方が通う施設で作成した製品）を販売しています（詳しくは2ページをご覧ください）

公共施設など 12月の業務最終日・1月の業務開始日

種別	施設名	最終日	開始日
行政	市役所・各出張所	28日(休)	4日(休)
	保健センター		
	新型コロナウイルスワクチン接種事業推進室		
	新座市パスポートセンター		
生活	放置自転車返還所	27日(休)	5日(金)
	水道お客様センター	28日(休)	4日(休)
	市営墓園 ※1	31日(日)	
	・環境センターへのごみの搬入は6ページ参照 ・片山農産物直売所の営業は、12月24日(日)最終、1月27日(土)開始		
文化・地域	歴史民俗資料館	27日(休)	4日(休)
	市民会館		
	各公民館・コミュニティセンター	28日(休)	5日(金)
	ふるさと新座館		
	各集会所		
	各ふれあいの家		
睡足軒の森は12月16日(土)から2月29日(休)まで冬期休園			
子ども	横田保育園地域子育て支援センター・いちご	27日(休)	5日(金)
	そのほかの各地域子育て支援センター	28日(休)	4日(休)
	児童センター		
	福祉の里児童センター		
	児童発達支援センター		

種別	施設名	最終日	開始日
福祉	老人福祉センター	28日(休)	4日(休)
	第二老人福祉センター		
	福祉の里		
	新堀高齢者いきいき広場	27日(休)	5日(金)
	池田・東野・西堀・八石高齢者いきいき広場		
	東部第一・南部・北部第一・野火止五～八丁目 高齢者相談センター	28日(休)	4日(休)
	東部第二・北部第二高齢者相談センター	29日(金)	
西部・西堀新堀高齢者相談センター	30日(土)		
スポーツ	市民総合体育館 ※2	28日(休)	4日(休)
	各運動場・各庭球場		
	小中学校夜間照明		
図書館・図書室 ※3	中央図書館	27日(休)	4日(休)
	福祉の里図書館	28日(休)	
	中央公民館図書室		
	西堀・新堀コミュニティセンター図書室		
	大和田公民館図書室	26日(火)	5日(金)
	新座団地図書室	27日(休)	
	栗原公民館図書室		6日(土)
	東北コミュニティセンターサービススポット 栗原五丁目図書サービススポット(ビブリア)	28日(休)	4日(休)

※1 1月1日(月)から3日(水)までの午前8時30分～午後5時、お墓参りの方のために正門を開きます

※2 工事による休館あり。詳しくは4ページ参照

※3 返却用ブックポストの利用可能日は、各図書館・図書室の業務最終日・開始日に準じます。詳しくは図書館ホームページ参照



障害者差別解消法とは

障がい者を理由とする差別をなくすための法律です。主に「不当な差別をしてはいけないこと」、「必要な気づかい(合理的配慮)を行うこと」の2つをお願いしています。

皆さんも、障がいのある方のお願いに無理のない範囲でサポートしたり、困っている方がいたら声を掛けたりしましょう。

「ゆっくり、ていねいに話す」、「介助者に協力する」、「ヘルプマークなどの障がい者に関するマークを気に掛ける」なども合理的配慮です。自分にできることは何かをこの機会に考えてみましょう。



◀障害者差別解消法の
詳細はこちら
(内閣府ホームページ)

事業者による障がい者への合理的配慮の提供が義務化

令和6年4月から、民間企業や個人事業主、ボランティア団体などの事業者は、障がいのある方への合理的配慮の提供が義務化されます。詳しくは、障がい者の差別解消に向けた理解促進ポータルサイト(内閣府ホームページ)をご覧ください。

例えば…

飲食店で車いすのまま着席したい方にスペースを確保するなど



▲ポータルサイト
はこちら

いつでもご相談ください

基幹相談支援センターの専門スタッフが、障がいのある方や家族、関係機関などからの相談をお受けします。障がい者手帳の有無にかかわらず、お気軽にご相談ください。

■ 相談内容 (例)

○障がい福祉サービスの種類を知りたい、○障がいのある子どもの介護が難しくなってきた、○精神的に不安定な家族の対応に困っている、○子どもが障がい児であると言われたが、どうすればよいか など



■ 相談窓口

- 市基幹相談支援センターえん
石神2-1-32 (☎048-456-6051)
- 市基幹相談支援センターにいざ生活支援センター
野火止2-7-12 (☎048-480-5153)

障がい者無料法律相談を開催

埼玉弁護士会では、障がい者週間に当たり、弁護士が無料で電話又はファックスで相談を受けます。

- ▶日時/12月8日(金) 午前10時~午後4時
- ▶対象/障がいのある方、その家族又は関係者
- ▶相談専用電話/☎048-866-7590 (通話料は相談者負担)
- ▶相談専用ファックス/048-866-7593
※ファックスでの相談は、返送先のファックス番号を記載
※相談専用電話及びファックスは、相談実施日のみ利用可能
- ▶問合せ/埼玉弁護士会法律相談センター (☎048-710-5666)

12月3日~9日は障がい者週間

障がいのある人もない人も 誰もが一緒に暮らせるまちを目指して

障がい者週間は、障がい者の福祉の関心と理解を深め、障がい者が、社会・経済・文化などのあらゆる分野の活動に積極的に参加する意欲を高めることを目的に設定されています。

問合せ/障がい者福祉課
電話 048-424-8180
ファックス 048-482-7725

授産製品などを利用してみませんか

障がい者施設では、食品や雑貨などの授産製品の製造・販売、清掃や軽作業などを行っています。

皆さんが授産製品を購入することやお店を利用することで、障がいのある方の社会参加や経済的自立の促進につながります。

市役所(本庁舎1階)でも授産製品を販売しています。ぜひお立ち寄りください。

▶問合せ/障がい者就労支援センター (☎048-477-1552)



◀スマートホルダー
(保険証やお薬手帳
などを入れるケース)



▲主な授産製品の
紹介はこちら



◀飾り付き封筒

生活を彩る
製品などを
作っています



▲クリップマグネット

このマークをご存じですか？

外見では分からない障がいもあり、誤解を受けたり、我慢を強いられたりすることがあります。マークを身に付けている方やマークのある場所で困っている方がいたら、声を掛けるなど、思いやりのある行動をお願いします。



ヘルプマーク

自分から支援を求めることが困難な方が身に付け、支援や配慮が必要なことを周囲に知らせます



ハート・プラスマーク

身体内部に障がいがある人を表し、外見からは分かりにくいので、配慮が必要なことを示します



耳マーク

聞こえが不自由なことを表し、聞こえない方・聞こえにくい方への配慮を促します



障がい者のための
国際シンボルマーク

世界共通のシンボルマークで、障がい者が利用できる建物・施設であることを表します



ほじょ犬マーク

身体障がい者とほじょ犬はいつでもどこでも一緒。施設などでの受入れへの理解を促します



オストメイトマーク

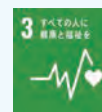
オストメイト(人工肛門・人工ぼうこうを使用している方)であること、オストメイトの設備があることを表します

※上記は一例です。このほかのマークは、内閣府のホームページをご覧ください

自分らしく生きるための 人生会議

～ より良く生きたい！
より良く終えたい！ ～

新座市はSDGsを推進しています



問合せ／介護保険課
☎048-424-5186

ACP 人生会議とは

人生の最終段階の医療やケアを前もって考え、話し合い、共有することを「人生会議（ACP：アドバンス・ケア・プランニング）」と言います。

最期まで自分らしく生きるために、また、家族や大切な人が安心できるように、身近な人たちと自分が望む医療やケアについて話し合ってみましょう。

思い立ったそのときが始めどきです。考えは変わることもありますので、繰り返し行いましょう。

どのように進めたらよいか

人生会議の進め方の例

考える

- ・介護や医療が必要になったとき、あなたが大切にしたいことは何か、どのように暮らしたいか
- ・人生の最期をどのように迎えたいか など

気持ちも変化することもあります。
何度でも繰り返し考え、話し合みましょう。

書き留める

考えたことや話したことをノートなどに書き留め、周囲の人があなたのことを知る手掛かりにする

話し合う

家族や友人、かかりつけ医、介護従事者などと話し合い、思いを共有する

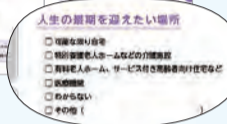
人生会議を進めるためのヒント

エンディングノート

自分が望む生き方、人生の最終段階の医療やケア、亡くなった後の意向などを書き込めます。考えたり、話し合ったりするきっかけにしてください。

市役所などで無料配布しています。

配布場所／介護保険課、長寿はつらつ課、各高齢者相談センターなど



医療・介護の出張講座 ～もしものときのために～

医師の講話やゲームを通して、より良い生き方や人生の最終段階の過ごし方などを学びます。これからの人生を自分らしく生きるヒントが詰まった講座です。

※受講者にエンディングノートを差し上げます

日時／12月6日(水)
午後1時～3時
場所／中央公民館
申込み／電話で介護保険課へ



▲自分が人生で大切にしていることを考える
“もしバナゲーム”



図書館特集展示

終活や終末期医療など「自分らしく生きるための本」をテーマに、本の特集展示を行います。

期間／12月1日(金)～28日(休)
場所／中央図書館、福祉の里図書館



「医療・介護の出張講座」の企画などを行っている
ACP普及啓発ワーキンググループのメンバーによる体験談です

父の言葉

福祉用具プランナー・糟壁 匡

「家族みんな仲良くしてな。喧嘩なんてするなよ。」

肝臓と肺の病気で2度目の入院となった父が、面会に来た私に最初に言った言葉でした。普段はこのようなことを話さない父だったので、「分かっているよ。だから早く元気になってよ。」と、私は言葉の意味をあまり考えずに返事をしてしまいました。その後、父は何か覚悟を決めたのか、「今回はもう家には帰れないかもしれないよ。」とつぶやきました。私はその理由は聞かず、父ととりとめのない話をして帰りました。

ある日、病院から連絡があり、母と向かいました。在宅で療養するか、療養型の病院へ転院するかを決めなくてはいけないという話でした。前回の入院ではまだ歩いていた父でしたが、今回は車いすが必要とのこと。障がいのある母が自宅で父の介護をするのは困難であることを私は理解していましたし、おそらく父もそう考えていると思っていました。

しかし、転院当日、父はそのことを全く理解していませんでした。自宅に帰るつもりでいたのです。私はそのとき初めて、父の認知機能がかなり低下していることを知り、ショックを受けました。

元気でいた父でしたが、転院してから2年経ち、持病が進んで帰らぬ人となりました。

父が亡くなり一段落したところで、父の苦労話を母から聞きました。家

のために都会で働き、仕事中大怪我を負い、その後障がいが残って仕事に苦労したこと。そして、実家の家業を継げなくなったこともあり、父の家族との間に大きな溝を作ってしまったことなどです。

母の話聞き、父が面会のときに話していたあの言葉の意味がやっと理解できました。

「家族みんな仲良くしてな。喧嘩なんてするなよ。」

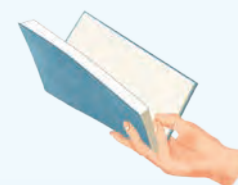
父が心から私に伝えたい言葉だったのです。

私は、父が自分のことを語らないと決めつけていたため、なぜあのときちゃんと父の言葉に耳を傾けてあげられなかったのかと、後悔しています。また、父が本当はどうしたいのか聞いてほしかったのではないかと思います。今ここに父がいたなら、本心を聞いてみたいです。

家族にはいろいろな形があると思います。日々の暮らしの中、どこかでいろいろなサインを出して、お互い会った瞬間に感じ取れる関係であれば理想的ですが、それができないのも、また人間だと思います。だからこそ、気持ちを伝えることは恥ずかしいことではなく必要であり、とても大切なことだと思います。

もし私があの面会のときに、父にエンディングノートを渡していたら、父の気持ちが生きてる間に分かって、もっと大切な話ができていただろうなと思っています。

エンディングノートは、その人の心の扉を開けてくれる、大切なノートだと思います。大切な人たちと自分自身が最後まで幸せでいられるように…。



必要事項

●「必要事項」と記載がある場合は、住所・氏名(ふりがな)・年齢・電話番号・講座などの名称を記入の上、お申し込みください。



お知らせ

新座市議会議員一般選挙

▼告示日/令和6年2月11日(日)祝

▼投票日/令和6年2月18日(日)

立候補予定者説明会

立候補に必要な書類を配布します。関係者(3名以内)は出席してください。

▼日時/12月22日(金)、午後1時30分

▼場所/市役所本庁舎5階全員協議会室

▼問合せ/選挙管理委員会事務局
(☎048・477・1475)

令和6年二十歳の集い(旧成人式)

▼日にち/1月8日(月・祝)

▼場所/市民会館

▼対象/平成15年4月2日〜平成16年4月1日生まれの方※市内在住の方に案内状(はがき)を送付済み。過去に市に住んでいた方で参加希望の方は、ご連絡ください

「二十歳の集い」日程(入替制)

	対象/式典時間
第1回	新座・第二・第四中学校 学区区域居住者 午前10時20分〜10時50分 (午前10時受付開始)
第2回	第三・第五・第六中学校 学区区域居住者 正午〜午後0時30分 (午前11時40分受付開始)

▼問合せ/生涯学習スポーツ課(☎048・477・1498)

寄附でご支援を

にいバスベンチプロジェクト
〜みんなに優しいバス停づくり〜

にいバスのバス停にベンチを設置するため、ふるさと納税制度を活用し、寄附を募ります。所得税や住民

税の寄附金控除の対象で、市内在住の方も寄附できます。

皆様のご支援をお願いします。

▼寄附募集期間/2月10日(出まで)

▼目標額/118万9千円

▼設置場所/東久留米コースの「石神」「黒目川通り入口」バス停

▼寄附方法/ふるさと納税サイト「ふるさとチョイス」から申込み又は

交通政策課へ持参

※寄附者全員にゾウキリンオリジナルコースターをプレゼント。一定の金額を寄附した市外在住の個人の方には返礼品をお贈りします



▲寄附はこちら(ふるさとチョイスページ)

▼問合せ/〇ふるさと納税IIシテイプロモーション課(☎048・424・4686)・〇にいバスII交通政策課(☎048・477・2484)

市民総合体育館・総合運動公園 工事のため一部利用休止



市民総合体育館

▼休止期間/①12月25日(月)〜1月12日(金)II1階全面(受付窓口を除く)※

北側ウエイティングコースは12月18日(月)から、②1月13日(土)〜7月末頃IIサブアリーナ、武道場、弓道場、ウエイティングコース及び1階会議室、③8月〜令和7年3月末頃II2階全面

▼工事内容/空調設備の設置、耐震化工事

総合運動公園陸上競技場

▼休止期間/1月9日(火)〜11月末頃

▼工事内容/インフィールド芝生、トラック走路などの改修工事

▼問合せ/生涯学習スポーツ課(☎048・424・9617)

「パブリックコメント」計画への意見を募集

▼案の公表/各担当課窓口、市政情報コーナー、各公民館・コミュニティセンター及び市ホームページ

▼意見を提出できる方/市内在住又は在勤在学の方、市に納税義務がある方又は法人など、計画に利害関係のある方

▼提出方法/12月6日(水)〜1月5日(金)に、市ホームページの入力フォームから又は書面(書式自由)を窓口、郵送若しくはファックス(048・482・6811)で秘書広聴課へ

▼留意事項/意見は日本語で記載してください。提出する方の住所、氏名(法人などの場合は主たる事務所の所在地・名称及び代表者の氏名)を記入してください。

▼結果の公表/提出された意見とそれに対する市の考え方を公表します。

▼意見募集する計画

計画の名称	問合せ
第6次新座市障がい者基本計画(素案)	障がい者福祉課 ☎048-424-8180
第7期新座市障がい福祉計画及び第3期新座市障がい児福祉計画(素案)	介護保険課 ☎048-424-5361
第9期高齢者福祉計画・介護保険事業計画(素案)	

市民カメラマンの募集

▼任用期間/令和6年4月上旬〜令和7年3月31日

▼対象/18歳以上(高校生を除く)の市民で、撮影機材を用意できる方

▼定員/若干名※応募多数の場合は選考

▼内容/市内の催し(主に土曜・日曜

日)などの写真撮影※撮影後にデータを提出

▼謝礼金/5千円(年額・交通費含む)

▼留意事項/〇デジタル一眼レフカメラ使用、〇写真の著作権は市に帰属、〇撮影に必要な消耗品などは各自で用意

▼申込み及び問合せ/12月28日(木)までに、電子申請でシテイプロモーション課(☎048・424・9600)へ



▲電子申請はこちら

子どもと親の相談員の募集

▼任用期間/令和6年4月〜令和7年3月

▼勤務時間/週3日程度(1日4時間)

▼勤務場所/市内小学校

▼対象/児童、保護者の心の悩みに親身になって相談に応じられる方

▼募集人数/若干名

▼業務内容/児童、保護者の相談・援助

▼謝礼金/1日、3千350円

▼選考方法/作文及び面接

▼申込み及び問合せ/窓口又は郵送で履歴書(写真貼付)を教育相談センター(☎048・477・7204)へ

障害基礎年金

国民年金加入中又は20歳前の病気・けがによる障がいの程度が要件を満たす場合に支給されます。精神障がい、がんや糖尿病などで長期療養が必要な場合も対象になることがあります。

また、国民年金保険料を納付して

いることが要件になる場合もありますので、ご相談ください。

相談のときに、傷病名、傷病の発生日、初診日、受診歴などをお尋ねします。※請求後に日本年金機構の審査あり

▼問合せ/国保年金課(☎048・424・9612)・川越年金事務所(☎049・242・2657)

給与支払報告書の提出を

事業主の方は、令和5年中に従業員(事業専従者を含む)に給与を支払った場合、令和6年1月31日(木)までに給与支払報告書を市区町村に提出する必要があります。

提出はeLTAX(電子申告システム)が便利です。特別徴収は電子納税もできます。

※個人別明細書に総括表を添付して提出。普通徴収該当者がいる場合は、理由書も必要。年の途中で退職した方、給与が少額の方も対象



▲詳しくはこちら(eLTAXホームページ)

▼問合せ/課税課(☎048・424・9601)

所得税の納付はキャッシュレスで

キャッシュレス納付なら金融機関や税務署の窓口に向く必要がありません。

個人事業者の確定申告の納税は、振替納税が安心です。

給与などの源泉所得税の納税は、e-Taxで申し込むダイレクト納付が便利です。



▲詳しくはこちら(国税庁ホームページ)

▼問合せ/朝霞税務署(☎048・467・2211※自動音声案内)

ふるさと納税ワンストップ 特例の申請をした方へ

ふるさと納税ワンストップ特例の申請をした方が確定申告をする場合は、ワンストップ特例の適用が受けられません。

確定申告には、ふるさと納税額の全額を寄附金控除額の計算に含める必要があります。

国税庁では、スマートフォンやパソコンでの申告方法などを動画で紹介しています。



▲YouTube 国税庁動画チャンネルはこちら

▼問合せ/朝霞税務署(☎048・467・2211※自動音声案内)

国税相談専用ダイヤル

国税庁ホームページのチャットボットやタックスアンサーで解決できない質問は、国税相談専用ダイヤルの電話相談をご利用ください。

▼専用ダイヤル/☎0570・00・5901(通話料は相談者負担)※つながらないときは電話で朝霞税務署(自動音声案内「1」を選択)へ

▼受付時間/平日、午前8時30分〜午後5時(12月29日〜1月3日を除く)

▼問合せ/朝霞税務署(☎048・467・2211)

市税などの納期

固定資産税・都市計画税	3期
国民健康保険税	6期
介護保険料	6期
後期高齢者医療保険料	6期

納期：1月4日(木)

INFORMATION

※費用の記載がない講座などは無料です



安全・安心

冬の全国交通安全運動
12月1日(金)～14日(木)

▼重点目標／○自転車乗用時のヘルメット着用促進、○自転車・歩行者の交通事故防止、○横断歩道での歩行者優先の徹底

▼問合せ／交通政策課内新座市交通安全推進協議会事務局(☎048・477・2484)



健康・スポーツ

12月31日(日)まで
①市国民健康保険特定健診
②人間ドック検診

▼対象／市国民健康保険の加入者で、①40歳から74歳までの方、②国民健康保険税を完納している世帯の方※②は年齢制限なし

▼費用／①無料、②1万円

※詳しくは、6月に送付した案内などを参照。医療機関の休診日を除く

▼問合せ／国保年金課(☎048・424・4853)



市国民健康保険加入者対象 健診結果説明会

健診結果の見方や生活習慣の改善方法を個別に説明します。

▼日時／1月13日(土)・②28日(日)、午前9時～11時30分

▼場所／①市民会館、②新座病院

▼定員／各40名・申込順※定員に満たない場合、未加入者も申込可

▼申込み及び問合せ／電子申請又は電話で、国保年金課(☎048・424・4853)へ



▲電子申請はこちら

高齢者や乳幼児の冬のかくれ脱水症に注意を

特に高齢者はのどの渇きを感じにくい傾向があります。また、インフルエンザや胃腸炎などの感染症で脱水症になる場合があります。日頃から水分をとりましょう。

▼問合せ／保健センター(☎048・481・2211)

脳卒中かも？ すぐに受診を

▼主な症状／○片方の手足・顔半分の麻痺・ゆがみ・しびれや激しい頭痛
○ろれつが回らない、○他人の言うことが理解できない、○力はあるのに立てない・歩けない・フラフラする
○物が2つに見える、○視野の半分が欠ける、○手のひらを上にして両腕を前に伸ばすと数秒で片方の腕が下がる

■脳卒中に対応できる医療機関



▲埼玉県医療機能情報提供システムで「脳卒中」と検索

▼問合せ／保健センター(☎048・481・2211)

精神科医による精神保健相談

心の不調や病気などで悩んでいる方や家族からの相談を受けけます(診断はできません)。

▼今月の相談日／12月19日(火)※要予約。他の相談日は広報にいで11ページなどでお知らせ

▼申込み及び問合せ／保健センター(☎048・481・2211)へ

3月で終了 コバトン健康マイレージ

歩数に応じたポイントの獲得やたまったポイントでの抽選は3月末日です。また、新規の参加申込みは12月末日までです。

4月からは、新たに健康アプリ「A.L.K.O」埼玉版が始まります。コバトン健康マイレージから登録情報の引継ぎができます。



▲詳しくはこちら(県ホームページ)

▼問合せ／保健センター(☎048・481・2211)



じゅんこ・就職

【急募】小・中学校臨時的就職 教職員(非常勤講師含む)の募集



▼勤務時間／週5日(平日、1日7時間45分)

▼対象／小・中学校教諭1種又は2種免許を持つ方(令和6年度採用希望の方を含む)

▼問合せ／学務課(☎048・477・6866)

①特別支援教育支援員、②介助員(会計年度任用職員)の募集

▼任用期間／令和6年4月～令和7年3月

▼勤務時間／①週5日(1日6時間)、②週5日(1日6時間又は7時間)

▼勤務場所／市内小・中学校

▼対象／特別支援教育や福祉に理解がある方(教員免許不要)

▼募集人数／若干名

▼業務内容／①特別な教育支援が必要な児童・生徒の支援、安全確保、②車いす使用などの児童・生徒の介助

▼時給／1千130円(昇給あり)

▼選考方法／作文及び面接(試験は随時)

▼申込み及び問合せ／窓口又は郵送で、履歴書(写真貼付)を教育相談センター(☎048・477・7204)へ

朝霞・志木・新座市合同 介護入門的研修



▼日時／1月18日(木)・19日(金)・22日(月)・23日(火)、全4回、午前9時30分～午後4時30分

▼場所／朝霞市産業文化センター

▼対象／朝霞・志木・新座市在住の18歳以上で、訪問介護事業所などでの就業に意欲があり、4日間参加できる方

▼定員／30名(抽選)

▼内容／介護の基礎知識、認知症や障がいの理解、介護での安全確保、介護事業所とのマッチング(予定)

※修了者は、3市内の訪問型サービスAに参入する訪問介護事業所で、生活を援助する従事者として就業できます。修了後に上位の研修を受ける場合、研修の一部を免除

▼講師／介護福祉士など

▼申込み及び問合せ／12月1日(金)から22日(金)までに、申込書(市ホームページ、介護保険課、各公民館などで配布)をファックス(048・782・5175)又は郵送(T330・0854さいたま市大宮区桜木町1-9-1三合ビル7階で、株式会社シグマスタッフ埼玉支社(☎048・871・9931)へ

令和6年4月1日採用
市職員(土木職)の募集 経験者歓迎



▼試験日／1月21日(日)

▼場所／市役所

▼募集人数／全区分で5名程度

▼申込み／11月25日(土)から12月18日(月)(有資格者は1月17日(水)までに、原則電子申請で)



▲詳しくはこちら

▼問合せ／人事課(☎048・424・8125)

技 師		生年月日	学歴・資格など
有資格者	土 木	昭和58年4月2日以降	1級土木施工管理技士の資格を有する方
		平成元年4月2日以降	2級土木施工管理技士の資格を有する方
専門課程専攻者	土木専攻	平成5年4月2日以降	大学(土木施工管理技術検定の指定学科に限る)で土木を専攻し、卒業した方又は令和6年3月までに卒業見込みの方
		平成8年4月2日以降	短期大学・専門学校(土木施工管理技術検定の指定学科に限る)で土木を専攻し、卒業した方又は令和6年3月までに卒業見込みの方
		平成10年4月2日以降	高等学校(土木施工管理技術検定の指定学科に限る)で土木を専攻し、卒業した方又は令和6年3月までに卒業見込みの方

ナйкиでナイスな部屋探し 不動産のことなら地元のナイキへ



株式会社 ナйки

管理・賃貸・売買・リフォーム

本 社 新座市野火止 6-6-17
新座駅前店 新座市野火止 5-2-35-1F
TEL0120-719-554

市民葬・福祉葬 家族葬・一般葬 **まごころ葬儀**

新座市・朝霞市・志木市・和光市 指定 **市民葬委託葬儀社**

火葬のみ 可能 事前相談 無料 搬送のみ 見取り

メモリアル ヨーユー

☎0120-544-100

〒本社|新座市朝霞3-3-11号(朝霞駅前)

シングルファミリーサポート ひとり親で子育て中の家庭を応援します!

クリスマスパーティー

申込方法はメールニュースでお知らせします。まずは登録を!

12/10日 14:00-15:30

登録はHPから

NSFS

NPO法人新座子育てネットワーク

管沢 1-4-5-2F 048-482-5732(代) office@ccn01.mygbiz.com

～お庭の事なら株式会社庭屋中村～

※芝張・庭作りもお任せ下さい マンションや工場の大型施設の管理もOK!

植木の高さ	1本の価格
(～3m未満)	3,300円
(3～4m未満)	6,600円
(4～5m未満)	8,800円

(株)庭屋中村 検索

0120-194-284

【見積無料】〒352-0017埼玉県新座市菅沢2-3-12

必要事項

●「必要事項」と記載がある場合は、住所・氏名(ふりがな)・年齢・電話番号・講座などの名称を記入の上、お申し込みください。



くらし・環境

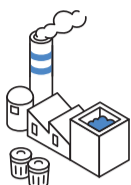
1月31日(水)まで
太陽光発電設備等補助金
(個人向け)の申請期限を延長

自家消費のために設置する太陽光発電設備及び蓄電池の設置費の一部補助を延長します。＊補助金の交付決定後の契約に限る。事業者向けの申請は終了

▼補助額／○太陽光発電設備119万円/kWh(5kWhまで)、○蓄電池11設置費に応じて上限9万円/kWh(5kWhまで)

▼申込み及び問合せ／1月31日(水)消印有効までに申請書と必要書類を窓口又は郵送で、環境課(☎048-4233-0792)へ

年末年始の環境センターへのごみ直接搬入



年内は12月30日(土)まで、年始は1月4日(木)から搬入できます。

年末年始は混み合いますので、搬入時期の分散にご協力ください。

▼搬入予約／12月30日(土)の搬入は28日(木)午後4時までに、それ以外の日は前日午後4時までに、電話で粗大ごみ受付センター(☎048-479-5300)へ

【受入れの制限】

▼件数制限日／12月23日(土)・30日(土)
▼粗大ごみに限り受入れ／12月25日(月)・30日(土)

※各集積所のごみ収集日程は、広報にいざと同送した令和5年度年末・年始のごみ収集のお知らせを参照
▼問合せ／環境課(☎048-477-1547)

小型家電などの処分方法



不燃ごみ収集日に集積所へ

▼回収対象／デジタルカメラ、スマートフォン、ポットなどの一斗缶(24cm×24cm×35cm)以内の家電製品

宅配便回収サービス

▼回収対象／パソコン、スマートフォ

ン、ビデオデッキ、オーディオなど400品目以上※家電リサイクル法対象品目(エアコン、テレビ、冷蔵庫、冷凍庫、洗濯機、衣類乾燥機、石油ストーブなどは除く)

▼料金／1箱(3辺合計140cm以内・20kg以内)1千650円(税込み)

※パソコン本体を含む場合は無料

▼申込み／対象品目を段ボールに梱包し、リネットジャパンリサイクル株式会社(市の協力事業者)ホームページから※申込時に箱の購入可



▲申込みなど詳しくはこちら

▼問合せ／○回収申込みリネットジャパンお問合せ専用窓口(☎0570-085800※午前10時～午後5時)、○ごみリサイクル環境課(☎048-477-1547)

12月3日(日)

新座市エコライフデー

市では、地球温暖化防止のため、12月の第1日曜日(日)を「新座市エコライフデー」と定めています。日頃の生活を見直して、環境に優しい生活を心掛けましょう。

▼実施例／○買物に行くときはマイバッグ(買物袋)を持参する、○冷蔵庫の扉はすぐ閉める、○ごみ出しは

ルールに従い分別する

▼問合せ／環境課(☎048-481-6769)

なくそう 不法投棄

く不法投棄を許さない
環境づくりにご協力を

不法投棄は犯罪です。景観を損ねるだけでなく、水質や土壌汚染などの環境悪化の原因にもなります。市では、巡回監視パトロールを実施しています。皆さんも不法投棄防止にご協力をお願いします。

不法投棄を見つけたら

新座警察署(☎048-482-0110)、産業廃棄物不法投棄110番(☎0120-530338)又は環境課へご連絡ください。

問合せ／環境課(☎048-424-2621)

河川などの水質事故防止にご協力を

油や薬品などにより、河川などの異常水質事故が発生しています。塗料や油、農薬などを、河川や水路側溝に流さないでください。

また、水質の異常を見つけた場合は、速やかに連絡してください。

▼問合せ／東西部環境管理事務所(☎049-244-1250)、環境課(☎048-481-6769)

水道管の防寒対策を

屋外の水道管や蛇口などが凍結すると、破裂することがあります。水道管に断熱材などを巻いたり、メーターボックスに発泡スチロールを入れたビニール袋を詰めたりするなど、防寒対策をお願いします。

破裂した場合は、メーターボックス内の止水栓を閉め、市指定の工事店に修理を依頼してください。＊修理費は自己負担です

▼問合せ／水道施設課(☎048-477-5799)

水道のトラブルが発生したとき

○平日(午前8時30分～午後5時15分)市指定給水装置工事業者又は水道施設課へご連絡ください。

○平日夜間、休日及び年末年始(市役所警備員室)☎048-477-1111へご連絡ください。当番業者をご案内します。

＊修理費は自己負担です。集合住宅などは、管理会社・組合、所有者などが修理業者を指定している場合があります。ため、確認してください

▼問合せ／水道施設課(☎048-477-5799)

県環境アドバイザーの募集

県では、豊富な経験や知識を持ち、環境保全活動や環境学習の指導、助言などを行う環境アドバイザーを募集しています。



▲詳しくはこちら(県ホームページ)

▼問合せ／県環境政策課(☎048-830-3019)

レジャー農園の利用者

随時募集中



▼利用期間／申込日(令和6年3月31日)継続可

▼対象／市内在住の方既に利用している世帯を除く※受付は申込順。利用決定後、申込者本人の住民票の写しの提出が必要です

▼区画／1世帯1区画※空きのある農園は市ホームページをご確認ください

▼申込み及び問合せ／窓口又は電話で産業振興課(☎048-424-9605)へ

年金・社会保険・労働の無料相談会



▼日時／12月10日(日)・14日(木)、午後1時～4時

▼場所／①朝霞市産業文化センター(朝霞市大字浜崎669-1)、②新座市役所

▼内容／労働トラブルや短時間労働者の社会保険の加入、年金相談など

▼申込み及び問合せ／①予約不要、県社会保険労務士会あさか支部・千原智礼(☎048-487-5077)、

②12月1日(金)から、電話で地域活動推進課(☎048-477-1583)へ



シニア・高齢者

65歳以上の方の障がい者控除

要介護・要支援認定を受けた65歳以上の方は、税金の申告で障がい者特別障がい者控除が適用される場合があります。適用には、主治医の意見書又は訪問調査により交付する認定書が必要です。認定書を希望する方は申請してください。

※令和4年度に認定書を交付され、令和5年度も要件に該当する方は申請不要

▼問合せ／長寿はつらつ課(☎048-424-9611)

簡単！いきいき脳チエック

機械を使用し、簡単な質問に答えて、脳の健康度を測ります。

▼日時／12月22日(金)、午前9時30分～11時30分(受付は11時15分まで)

▼場所／市民会館会議室

▼対象／市内在住の65歳以上の方
▼定員／35名程度・申込順

▼申込み及び問合せ／12月1日(金)午前10時から、電話又は窓口で介護保険課(☎048-424-5186)へ
※健康長寿ポイントの対象です

介護予防教室(オンライン複合型)



▼日時／1月25日から3月21日まで
の毎週木曜日、全9回、午前9時45分～11時

▼場所／①新座駅北口土地区画整理事務所(野火止5-4-34)、②受講者自宅

▼対象／市内在住の65歳以上で、要介護1～5の認定を受けていない方、全日程参加できる方優先、②はご自身のオンライン端末でZoomを使って、一人で安全に運動ができる方

▼定員／①20名、②5名・申込順

▼内容／①会場からオンライン・端末操作不要で体操を学ぶ、②自宅からオンラインで体操を学ぶ※①・②は同じ映像、②は端末の所持が必須

▼申込み及び問合せ／12月7日(木)午前10時から、電話、窓口又は電子申請(②のみ)で介護保険課(☎048-424-5186)へ
※健康長寿ポイントの対象です



▲電子申請はこちら

シルバー人材センター入会説明会

▼日時／12月4日(月)、1月21日(日)、午前10時～正午※途中入場不可、要申込み

▼場所／シルバー人材センター

▼対象／60歳以上の方

▼申込み及び問合せ／電話で同センター(☎048-481-43005)へ

INFORMATION

※費用の記載がない講座などは無料です

子ども・教育

病後児保育のご利用を



▼保育時間／平日、午前8時30分～午後5時

▼場所／○すこやか保育園(☎048-4800-5570)、○オリブの木病後児保育室(☎042-439-8586)

▼対象／市内在住又は在園在学中で生後8か月から小学3年生までの、病気の回復期で集団保育が困難な子ども

▼費用／1日2千円
▼問合せ／保育課(☎048-477-6344)

イベント・講座

ファーマーズマーケット in 新座市役所



▼日時／12月13日・20日の水曜日、午前10時～午後1時(売り切れ次第終了)

▼場所／市役所本庁舎1階ロビー
▼内容／市内の農業団体による新鮮野菜、花などの販売

▼問合せ／産業振興課(☎048-424-9605)

第19回川でつながる発表会

▼日時／12月17日(日)、①午前10時～正午、②③午後1時～4時30分

▼場所／①野火止用水公園、②③歴史民俗資料館

▼定員／①40名・申込順
▼プログラム／①見学会②野火止用水、妙音沢など、②発表会③学生や市民団体の発表、③交流会④展示やVR体験など

▼申込み及び問合せ／12月10日(日)までに、荒川下流河川事務所ホームページから又は必要事項と生年月日、参加予定のプログラムを記入の上、メール(sogobosai@dxn.keio.co.jp)若しくはファックス(03-3262-4451)で新河岸川流域川づくり連絡会事務局・安井(☎03-3238-9693)へ



▲詳しくはこちら(同事務所ホームページ)

12月10日～16日は 北朝鮮人権侵害問題啓発週間

市では、北朝鮮による拉致問題への理解と協力の輪を広げるため、パネル展を開催します。

▼北朝鮮人権侵害問題啓発パネル展
▼日時／12月11日(月)から15日(金)までの午前8時30分～午後5時15分
▼場所／市役所市民ギャラリー
▼問合せ／福祉政策課(☎048-424-4693)

認知症サポーター養成講座



▲サポーターを示すオレンジリング

認知症の方やその家族の支援者のための講座です。
▼日時／12月14日(木)、午前10時～11時30分

精神保健福祉ボランティア養成講座

▼場所／堀ノ内集会所
▼対象／主に堀ノ内・右神・栗原地区在住の方

▼定員／40名・当日受付順
▼内容／認知症の基礎知識など

▼問合せ／南部高齢者相談センター(☎048-481-2162)

手打ちうどん講習会



「かて」で楽しむ

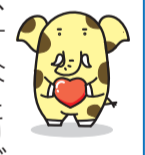
▼日時／1月31日(水)、午前10時～午後1時30分
▼場所／保健センター
▼対象／市内在住の方※過去に受講した方は除く

▼定員／15名・申込順
▼内容／新座の郷土料理の手打ちうどんと「かて」作り

▼主催／新座市食生活改善推進員協議会
▼費用／300円(食材料)

▼申込み及び問合せ／12月5日(火)から1月10日(水)までに、電話で保健センター(☎048-481-2221)へ

12月4日～10日は 人権尊重社会をめざす 県民運動強調週間



人権とは、一人ひとりが生まれながらに持っている、人として幸せに生きるための権利です。憲法では、侵すことのできない権利として保障されています。

しかし、現実には同和問題や女性障がい者、性的マイノリティの方への差別などの人権課題があります。こうした状況を踏まえ、近年では、障害者差別解消法、ヘイトスピーチ規制法、部落差別解消法などの人権課題を解消するための法律が整備されています。

県では、人権尊重社会を目指す県民運動を推進しています。
▼問合せ／人権推進室(☎048-477-1513)

人権相談のご利用を

法務大臣から委嘱された人権擁護委員が、いじめや差別などの人権問題の相談を受けます。

▼日時／原則偶数月の第4木曜日、午後1時～3時(祝日、年末を除く)
▼場所／市役所
▼問合せ／人権推進室(☎048-477-1513)

男女共同参画関連講座

▼日時／1月10日(水)、午後1時30分～3時

▼場所／市民会館会議室
▼定員／30名・申込順

※保育あり(未就学児対象・要予約)
▼テーマ／まずは知って、受け止めて。多様な性を生きる人々と、生活上の悩み／埼玉県調査と最近のLGBTQ相談から

さいたま市人権擁護委員協議会長表彰 受賞者一覧

作品	学校名・学年	氏名
言葉の力と心の痛み	新座中学校3年	伊藤友梨奈
障害者との付き合い方	第二中学校1年	中村 咲紀
外国人差別の後悔の末に学んだこと	第三中学校2年	かざはら 明紗
考え方で変わる	第四中学校3年	ふじた 陽愛
障がいと人権	第六中学校3年	まつもと 美涼
差別について	立教新座中学校2年	たいや 遼太
転入生のAさんは	西武台新座中学校3年	いがき 夏深

※第五中学校は希望により不掲載

令和5年度人権標語最優秀作品

教育委員会では、3作品を選出しました。
わたらしらしさを輝かせ
あなたらしさと照らし合う
新座中1年 徳谷 芽

ぼくのかた
じいちゃんのおえにちようどい
陣屋小2年 和田 麟仁

その命
初めてもらったプレゼント
八石小4年 本谷 叶羽

▼問合せ／生涯学習スポーツ課(☎048-477-1498)

家の片付け・不用品回収

不用品(家具・家電)の引取り
回収/不用品回収
空き家ゴミ屋敷清掃/粗大ゴミ
遺品整理・生前整理 など

まごころ屋に
おまかせください!!

出張見積り無料・見積り後の追加料金はございません。お悩みを解決します!

お気軽に相談ください! 本社:〒352-0111埼玉県新座市野火止3-15-37
0120-135-313

(一社)遺品整理士認定協会認定 遺品整理士/(一社)除菌脱臭サービス協会 会員
(一社)生前整理普及協会 認定アドバイザー 在籍

住宅リフォームなら
地域密着のハウズドクターへ

水まわり・設備 内装・外装

(株) きくちライフサービス
新座市馬場 1-11-15 048-478-8190

新座市高齢者配食サービス事業委託事業者

栄養バランスのとれたお弁当をお届けします!

週1食~お届け◎
※普通食あかずの
550円~
糖質カロリー調整弁当や、舌ですり潰せるお弁当等もあります!

初回1食無料

朝食の
おれ愛

朝霞・I
新座店 ☎048-424-4996
埼玉県朝霞市田島1丁目10-47 スティエム朝霞1F

うちの子「結婚」
しないのかしら?

独身のお子様の
結婚支援・孤立化対策

「孫の顔を見れないかも」
「自分たちがいなくなった後が心配」
そんな不安に仲人が親身に対応します。

**結婚相談所
ムスベル**

TEL お気軽にお問い合わせ下さい
048-640-1001
さいたま市大宮区下町1-6-2 TS-1ビル7階

- **保育**の記載のあるものは保育あり。おおむね2歳以上が対象です。
- **必要事項**と記載がある場合は、住所・氏名(ふりがな)・年齢・電話番号・講座などの名称を記入の上、お申し込みください。
- 公民館のイベント・講座で対象の記載がないものは、「市内在住又は在勤の方」が対象です。

公民館

公民館・コミュニティセンターでは、部屋に空きがある場合、自習室として開放しています。詳しくは、各館にお問い合わせください。

当日参加できる
パソコンサロンを
実施しています



詳しくはこちら▶

野火止公民館

〒352-0011 野火止6-1-48 (ふるさと新座館内)
TEL 048-478-4523 開館時間…午前9時～午後9時30分

のびのびのびっ子絵本のお部屋 **当日**

日12月の毎週火曜日、午後3時30分～4時**対**乳幼児～小学生(要保護者同伴)**内**絵本の読み聞かせ**講**のびっ子おはなし隊

ティータイムを楽しむために ～おいしい紅茶の淹れ方～ **保育**

日12月20日(水)、午後1時30分～3時30分**定**20名・申込順**内**季節のアレンジティーなど**講**日本紅茶協会ティーインストラクター・小澤舞子**費**1,500円**申**12月2日(土)午前10時から電話で

ロビーイベント～防災フェスタ～ **当日**

日12月23日(土)、午前10時～正午**内**家具転倒防止ワークショップ、紙食器づくり(アルファ米などのおみやげあり)**講**市職員

のどを鍛える健康声磨き

日1月12日(金)、午前10時30分～正午**対**65歳以上の方**定**20名・抽選**講**一般社団法人日本声磨き普及協会・坂本みちこ**申**12月2日(土)午前10時から3日(日)までに電話で

まちづくり教室SNSで活動を発信しよう

日1月17日・24日の水曜日、全2回、午前10時～11時30分**定**20名・申込順**講**特定非営利活動法人埼玉情報センター・秋本創**申**12月3日(日)から電話で

防災アプリ活用術

日1月19日(金)、午前10時～11時30分**対**65歳以上の方**定**20名・抽選**講**スマホアドバイザー(ソフトバンク認定講師)**申**12月3日(日)午前10時から5日(火)までに電話で

自然観察入門

～冬のいきものに会いたくて～

日1月21日(日)、午前10時～正午**定**20名・申込順**内**屋外で植物、昆虫を観察**講**自然観察指導員・荒居浩明**申**12月5日(火)午前10時から電話で

栗原公民館

〒352-0035 栗原3-8-34 TEL 042-423-6801
開館時間…午前9時～午後9時30分 (日曜・祝日は5時30分まで)

おはなし会クリスマススペシャル **当日**

日12月9日(土)、午後3時～3時30分**定**30名・受付順**内**紙芝居、パネルシアターなど**講**おはなしグループほたる

音楽を奏でる～クリスマスソングを歌おう～

日12月23日(土)、午前10時～正午**定**20名・申込順**講**混声合唱団「響」講師・田中豊輝、ピアノ・大津直子**申**12月7日(木)から窓口又は電話で

書き初め教室

日12月26日(火)、午前10時30分～正午**対**市内在住の小学3～6年生**定**20名・申込順**内**冬休みの課題**講**公益財団法人日本習字・田尻蓉子**申**11月30日(木)から窓口又は電話で

色鉛筆画を学ぶ

日1月24日(水)、午前10時～正午**定**10名・申込順**講**画家・森志らべ**申**12月22日(金)から窓口又は電話で

西堀新堀コミセン

〒352-0032 新堀1-5-9 TEL 042-492-4655
開館時間…午前9時～午後9時30分 (日曜・祝日は5時30分まで)

わらべうたと絵本であそぼう クリスマススペシャル **当日**

日12月13日(水)、午前11時～11時40分**対**乳幼児と保護者**定**10組・受付順**内**パネルシアターなど**講**おはなしカスターネット

クリスマスのおはなし会 **当日**

日12月16日(土)、午前10時30分～11時30分**対**小学生(保護者・幼児同伴可)**定**30名・受付順**内**ブラックライトパネルシアター、大型絵本など**講**赤いりんご朗読会**持**上げき、くつ袋

みるく広場のクリスマス会

日12月21日(木)、午前10時～11時30分**対**市内在住の1か月～1歳半前後の子どもと保護者**定**8組・申込順**内**読み聞かせ、クリスマス製作、フリートーク(プレゼントあり)**講**特定非営利活動法人新座子育てネットワーク**申**12月1日(金)から窓口又は電話で

子ども書き初め教室



日12月27日(水)、午前10時30分～正午**対**市内在住の小学3～6年生**定**15名・申込順**講**公益財団法人日本習字・田尻蓉子**申**12月1日(金)から窓口又は電話で

暮らしに役立つスマホ講座

日1月11日から2月1日までの毎週木曜日、全4回、午後1時30分～3時30分**対**市内在住又は在勤の50歳以上の方**定**15名・抽選**内**防災、乗換案内、翻訳などのアプリの使い方**講**東京スマホ研究会・佐藤弥子**申**12月6日(水)・7日(木)に窓口又は電話で

栄公民館

〒352-0013 新家1-4-2 TEL 048-481-1101
開館時間…午前9時～午後9時30分 (日曜・祝日は5時30分まで)

栄お料理サロン(冬) **保育** ～クリスマスの料理～

日12月19日(火)、午前10時～午後1時**定**12名・申込順**内**鶏肉料理、里芋のグラタン、カボチャのツリーサラダなど**講**料理研究家・須永正子**費**1,000円(材料代)**申**12月5日(火)から窓口又は電話で

冬休みおはなし会 **当日**

日12月21日(木)、午後2時～2時30分**定**20名・受付順**内**紙芝居、パネルシアターなど**講**おはなしオルゴール

冬休み子どもひろば ～小・中学生書き初め講座～

日12月①22日(金)・②23日(土)、午後1時30分～3時30分**対**小学3年生～中学生**定**各20名・申込順**内**基礎と冬休みの課題**講**日本書学芸術院・山口景芳**申**12月12日(火)から窓口又は電話で

暮らしを彩る講座Ⅱ **保育** ～お正月用のフラワーアレンジメント～

日12月26日(火)、午前10時～正午**定**15名・申込順**講**華道池坊・沖津淑子**費**2,000円(材料代)**申**12月6日(水)から20日(木)までに窓口又は電話で

大和田公民館

〒352-0004 大和田1-26-16 TEL 048-479-0517
開館時間…午前9時～午後9時30分 (日曜・祝日は5時30分まで)

大和田小さな家 **当日**

①おはなし会、②クリスマス会

日12月①1日(金)・②15日(金)、午後3時30分～4時**対**どなたでも(幼児は要保護者同伴)**内**パネルシアター、紙芝居など(②はクリスマスカードのプレゼントあり)

お正月を先取り!書き初め練習会

日12月23日(土)、①午前10時～正午、②午後1時～3時**対**①小学3・4年生、②小学5年生以上**定**各15名・申込順**内**冬休みの課題**講**書道家・桜井イサ子**申**12月1日(金)から窓口又は電話で

パソコン(エクセル中級)講座 ～お仕事に役立ててみませんか～

日1月13日から2月3日までの毎週土曜日、全4回、午前9時30分～正午**対**エクセルのスキルアップをしたい方**定**10名・申込順**内**ピボットテーブル、パワークエリなど**講**黒江直行**費**150円(資料代)**申**12月5日(火)から窓口又は電話で

中央公民館

〒352-0024 道場2-14-12 TEL 048-479-2321
開館時間…午前9時～午後9時30分 (日曜・祝日は5時30分まで)

絵本の広場クリスマススペシャル **当日**

日12月16日(土)、午後3時～3時30分**対**幼児～小学生と保護者(大人のみも可)**定**20名・受付順**内**読み聞かせ、手遊び**講**読み聞かせボランティアグループ十二の会

親子料理講座

～お父さんと一緒にチャレンジしよう!～

日12月23日(土)、午前10時～正午**対**市内在住の小学生と保護者**定**10組20名・申込順**内**手羽元のローストチキン風などのクリスマスメニュー作り**講**野菜ソムリエ・楠みどり**費**1組1,000円(材料代)**申**12月1日(金)から19日(火)までに窓口又は電話で

笑って聞く健康講座「笑いと健康」

日1月13日(土)、午後1時30分～3時30分**定**30名・申込順**内**元気で長生きするためのコツとツボ**講**笑い療法士・北沢正嗣**申**12月2日(土)から窓口又は電話で

市民会館

〒352-0011 野火止1-1-2
TEL 048-481-1111
開館時間…午前9時～午後9時30分
市民会館ホームページ▶



大ホールひとり占め

日12月12日(火)・20日(水)・21日(木)、午前9時～午後9時**内**自分だけのコンサート体験**費**1区分(30分)1人500円(最長4区分)・申込順**申**12月2日(土)から電話で

おやこde食育講座 ～にんじんと仲良くなろう!～

日1月28日(日)、午前10時30分～正午**対**小学生と保護者**定**15組30名・申込順**内**簡単な調理体験、クイズなどで栄養と食事を学ぶ**費**1組1,000円**申**12月1日(金)午前10時から窓口又は電話で

東北コミセン

〒352-0001 東北2-28-5 TEL 048-474-2577
開館時間…午前9時～午後9時30分 (日曜・祝日は5時30分まで)

コミセンおはなし会 **当日**

日12月1日・8日・15日の金曜日、午後3時30分～4時**対**幼児(要保護者同伴)～小学生**定**16名・受付順**内**絵本の読み聞かせ、手遊びなど**講**ぽけっとほか

クリスマスおはなし会

日12月22日(金)、午後3時～4時**対**市内在住又は在園の幼児(要保護者同伴)～小学生**定**25組・申込順**内**読み聞かせやクリスマスソングなど**講**のびっ子おはなし隊ほか**申**12月7日(木)から窓口又は電話で

小学生の書き初め教室

日12月23日(土)、午前10時～正午**定**15名・申込順**内**冬休みの課題**講**元中学校教諭・竹澤清美**申**12月5日(火)から窓口又は電話で

イキイキ実年学級 スマホ教室

日1月16日・23日・30日の火曜日、全3回、午後1時30分～3時30分**対**市内在住又は在勤の60歳以上の方**定**16名・抽選**内**スマートフォンの基礎**講**東京スマホ研究会・佐藤弥子**持**スマートフォン※貸出可**申**12月9日(土)から15日(金)までに窓口又は電話で

趣味の講座 ～ニードルパンチで リラックスアイテムを作ろう～ **保育**

日1月19日(金)、午後1時～3時**定**20名・申込順**内**モコモコ風合いのコースター作り**講**アクセサリークリエイター・長竹裕子**費**1,500円(道具・材料代)**申**12月14日(木)から窓口又は電話で(保育は1月5日(金)まで)

スポーツ協会

〒352-0022 本多2-1-20 TEL 048-482-2002

市民スポーツ教室 ～ジュニア硬式テニス～

日1月6日から3月16日までの毎週土曜日、全11回、1月・2月=午前10時～正午、3月=9時～10時30分**場**栄庭球場**対**市内在住又は在学の小・中学生**定**20名・抽選**費**2,000円(保険代含む、初日集金)**申**12月22日(金)までに、往復はがきに**必要事項**と学校名を記入の上郵送又は市テニス協会ホームページ(<https://niiza-tennis-ac.com>)から

ジュニア卓球選手育成教室 1月

日1月16日(火)・17日(水)・23日(火)・24日(水)、全4回、午後6時50分～8時**場**市民総合体育館**対**市内在住又は在学の5歳～小学3年生**定**10名**費**500円(初日集金)**申**1月12日(金)必着までに、はがきに**必要事項**を記入の上、郵送(〒352-0011野火止7-7-19市卓球連盟・関口勝也)又はファックス(048-481-6969)で※電話申込不可

スポーツ賞受賞候補者の募集

対市内在住、在勤在学又はスポーツ協会加盟団体会員で、令和5年1月～12月の各種スポーツ競技会などで好成績を収めた方**申**同協会ホームページ(<http://niiza-taikyou.or.jp>)を確認の上、12月28日(木)までに窓口へ※受賞者は、後日選考。期日に間に合わない場合は応相談

公共施設通信

- **当日**の記載のあるものは、当日直接受付です。
- 申込時間の記載のないものは、各施設の開館時間にお申し込みください。
- 費用の記載のないものは無料です。

児童センター・子育て支援センター

各センターの講座など
詳しくはこちら



児童センター

〒352-0022 本多1-3-10 TEL 048-479-8822
開館日時…火曜～日曜日、午前9時～午後6時
(中高生タイム午後5時～6時)

- ① プラネタリウム上映 **当日**
- ② ベビープラネタリウム
- ③ 冬休みお楽しみプラネタリウム

日12月の①毎週土曜・日曜日、午前11時～11時30分、午後2時～2時30分(16日(土)は2時からの回のみ)、②15日(金)、午前11時～11時30分、午後2時～2時30分、③26日(火)～28日(木)、1月4日(木)・5日(金)、午後3時～3時30分定各97名・受付順内①太陽系の惑星～地球のなかまたち～、宇宙へのパスポート、②3、2、1、0しゅっぱつしんこう!ぼくらのうちゅうりょこう、③当日のお楽しみ

児童センターのクリスマス **当日**

- ① モリモリクリスマス
- ② ファミリーコンサート

日12月①2日(土)、午後4時～6時、②17日(日)、午前11時30分～正午**対**どなたでも(小学生以下は要保護者同伴)定①30名・受付順内①キャンドルライトの飾り付け、灯明のお焚き上げ、②ハンドベルの演奏

土曜キッズファーム にんじんの収穫

日12月16日(土)、午前10時～10時30分(雨天中止)**対**乳幼児～小学生と保護者定30組・申込順費300円申12月3日(日)から窓口又は電話で

- ① 星と音楽のひとときスペシャル **当日**
- ② 星空観察会「月・木星・土星の観察」

日12月16日(土)、①午前11時～11時45分、②午後5時～6時30分内①フルートやキーボードの演奏を聴きながらプラネタリウムで星空解説、②屋上で星空観察(雨天時はプラネタリウムで解説)講①・②新座星空クラブ、①アンサンブル☆ルミエール

ゆっくりのんびりポレポレくらぶ

日1月14日(日)、午前10時～11時30分**対**障がいや病気でゆっくり育つ子どもと家族定10組・申込順講児童デイサービスどれみ・比良亜希子申12月17日(日)から窓口又は電話で

みどりの丘の保育園 地域子育て支援センター **グラン・マ**

〒352-0011 野火止5-11-40 TEL 048-203-0240
開所日時…月曜～金曜日、午前9時～午後4時
第4土曜:午後1時～2時

ハンドメイド

日12月11日(月)・12日(火)、①午前9時30分～10時、②10時30分～11時、③午後1時15分～1時45分**対**乳幼児と保護者定10組程度内干支のはし袋づくり申12月1日(金)午前9時30分から窓口又は電話で

白梅第二保育園 地域子育て支援センター **あすなろ**

〒352-0011 野火止7-3-29 TEL 048-423-5025
開所日時…月曜～金曜日、午前9時～午後4時

園庭開放 **当日**

日12月6日(水)・13日(水)、午前10時40分～11時40分**対**乳幼児の親子

福祉の里児童センター

〒352-0013 新塚1-4-5 TEL 048-481-6477
開館日時…火曜～日曜日、午前9時30分～午後6時
(中高生タイム午後5時～6時)

親子で遊ぼう! miniぐんぐん **当日**

- ① 読み聞かせ、② みんなでクリスマス

日12月①7日(木)・19日(火)、②14日(木)、午前10時30分～11時**対**乳幼児と保護者定各20名程度・受付順内②クリスマスの工作、手遊び

親子くらぶ **当日**

日12月①8日(金)・②22日(金)、午前10時15分～11時**対**保護者と①2歳、②0～1歳定各6組程度・受付順内親子でミニツリー作り、交流など

キッズ&パパ 「パパといっしょにクリスマス」

日12月10日(日)、午前10時30分～11時30分**対**乳幼児と父親定8組・申込順内ミニゲーム、パパと子どもの写真でクリスマスカード作り申12月1日(金)から窓口又は電話で

体育館で遊ぼう! **当日** ～クリスマスビンゴ大会～

日12月23日(土)、午後3時30分～5時**対**小学生定30名・受付順内ドッジボール、バドミントンなどとビンゴ大会

アトリエくらぶ ～ヒンメリモバイル作り～

日12月24日(日)、午後2時～3時30分**対**小学生定10名・申込順申12月2日(土)から窓口又は電話で

すぎのこ保育園 地域子育て支援センター **つぼみ**

〒352-0011 野火止5-18-21 TEL 048-202-6882
開所日時…月曜～金曜日、午前9時～午後4時

妊婦さんようこそ

日12月4日(月)・18日(月)、午後1時30分～4時**対**妊娠中の方と家族内先輩ママと交流申随時電話で

身体測定 **当日**

日12月25日(月)・26日(火)、①午前9時～正午、②午後1時30分～4時**対**乳幼児(25日②は10か月くらいまでの乳児)

光第二保育園 地域子育て支援センター **りんご**

〒352-0031 西堀1-3-15 TEL 048-485-9215
開所日時…月曜～金曜日、午前10時～午後4時

整体

日12月5日(火)・19日(火)、午前10時から(20分ずつ)**対**乳幼児の保護者定各5名・申込順申12月1日(金)午前11時30分～午後0時30分又は3時～4時に電話で

新塚保育園 地域子育て支援センター **ぶんぶん**

〒352-0032 新塚2-11-2 TEL 042-497-7176
開所日時…月曜～金曜日、午前10時～午後4時

おはなし **当日**

日12月5日(火)・13日(水)、午前11時から**対**乳幼児と保護者内絵本の読み聞かせ

栄保育園 地域子育て支援センター **るーえん**

〒352-0014 栄2-8-17 TEL 048-483-1263
開所日時…月曜～金曜日、午前10時～午後4時(日曜日は月1回原則午前中)

サイトでの申込みは
運営法人サイトへ▶



0歳タイム **当日**

日12月11日(月)、午前10時30分～11時30分**対**乳幼児と保護者定10組程度内ふれあい遊び、交流

プレママパパじかん「はじめのいっぽ」

日1月23日(火)、午後2時～4時**対**妊娠中の方と家族定2組・申込順内おむつ替え、沐浴体験など申12月1日(金)から電話又はサイトで

児童センター 地域子育て支援センター **セサミ**

〒352-0022 本多1-3-10 TEL 048-479-8823
開所日時…火曜～土曜日、午前10時～午後4時

各講座の申込みは
運営法人サイトから▶



プレママパパじかん「はじめのいっぽ」

日12月2日(土)・16日(土)、午後2時～4時**対**妊娠中の方と家族定各2組程度・申込順内おむつ替え、沐浴体験など申電話又はサイトで

くらぶOver37 **当日**

日12月6日(水)、午前10時30分～11時30分**対**おおむね37歳から40歳代で妊娠中又は乳幼児を子育て中の方定10組程度

けやきの森保育園栗原園 地域子育て支援センター **どんぐり**

〒352-0035 栗原1-6-4 TEL 042-471-5652
開所日時…月曜～金曜日、午前9時～午後4時

ベビーヨガ

日12月18日(月)、午前10時から(1時間程度)**対**首が座ってから2歳までの乳幼児と保護者※産後の運動制限がない方定4組・申込順内親子でヨガ講浅利織那申12月1日(金)午前10時から窓口又は電話で

すこやか保育園 地域子育て支援センター **のびのび**

〒352-0011 野火止4-14-12 TEL 048-480-5570
開所日時…月曜～金曜日、午前9時30分～午後3時30分

クリスマス製作 **当日**



日12月18日(月)・20日(水)、午前10時30分から**対**未就学児と保護者内クリスマスリース作り

山びこ保育園 地域子育て支援センター **山ゆり**

〒352-0004 大和田4-18-53 TEL 048-478-8725
開所日時…月曜～金曜日、午前9時～午後4時

ベビーマッサージ&寝相アート撮影会

日12月22日(金)、午前10時30分から**対**2か月～1歳未満の乳児と保護者定8組・申込順申12月1日(金)から電話で

図書館

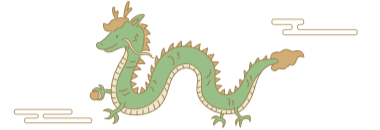
図書館 ホーム ページ

にいがた 電子図書館

中央図書館

〒352-0011 野火止1-1-2 TEL 048-481-1115
開館時間…午前9時30分～午後6時

特集展示①「年末年始と辰の本」、 ②「クリスマスの本」、③「自分らしく生きるための本」



日12月1日(金)～27日(水)**対**②児童、③一般内①年賀状や大掃除、来年の干支「辰」の本、②クリスマスの本、③終活、終末期医療などの本(介護保険課との協力展示)

冬のおたのしみ会

日12月23日(土)、午後2時から**場**市民会館会議室**対**幼児(要保護者同伴)～小学生定90名・申込順内人形劇など講人形劇団あおむし申12月5日(火)から窓口又は電話で

子ども司書講座 目指せ! 図書館キッズマスター2023

日12月28日(木)、午後2時～3時30分**対**市内在住又は在学の小学3～6年生定8名・申込順内図書館の利用方法などの学習や裏側探検、業務体験など申12月1日(金)から窓口又は電話で

障がい者サービスをご利用ください (12月3日～9日は障がい者週間)

対市内在住又は在勤在学中で、高齢や障がいのため図書館利用が困難な方内①録音図書、点字図書、DAISY図書、大活字本の貸出し、②宅配サービス※市内在住の方、③郵送サービス※視覚障がいの方、④対面朗読、⑤点訳サービス※にいがた電子図書館には、音声読み上げに対応した電子書籍があります(要登録)

福祉の里図書館

〒352-0013 新塚1-4-5 TEL 048-481-7070
開館時間…午前9時30分～午後6時

特集展示「昭和は遠くなりけり」

日12月1日(金)～1月31日(水)内昭和の懐かしい記憶に浸れる本

①子ども映画会、②映画鑑賞会 **当日**

日12月①16日(土)、午前11時から(約30分)、②17日(日)、午後2時から内①「ミッキーのクリスマス大作戦(1～2話)」、②「シャレード」(洋画・字幕)

大人向けおはなし会

日12月16日(土)、午後2時～2時30分定12名・申込順内絵本の読み聞かせなど申12月2日(土)から窓口又は電話で

子ども人形劇

日12月23日(土)、午後3時～3時30分**対**幼児～小学校低学年定50名・申込順講人形劇団かもめくらぶ申12月9日(土)から窓口又は電話で

俳句募集中

優秀句は館内に掲示、「現代俳句」誌上に掲載。12月のテーマは「**あつかん**」です。

朝霞地区一部事務組合だより

令和4年度決算の概要

歳入決算額は、予算現額54億156万2千円に対し、収入済額54億189万1千142円で、収入率は100%です。

歳出決算額は、予算現額54億156万2千円に対し、支出済額52億2千483万5千513円で、執行率は96.7%です。

▼問合せ／朝霞地区一部事務組合事務局総務課(☎048-461-2415)

救急車適正利用 啓発ポスター図画決定

最優秀賞

県立朝霞西高等学校3年

蓮池乃亜さん



▲蓮池さんの作品

最優秀賞作品は、ポスターとして、管内の医療機関及び公共施設に掲示します。

最優秀賞のほか、朝霞地区医師会長賞に朝霞地区医師会立朝霞准看護学校2年の安澤愛さん、消防局長賞に同校2年の木村真由美さんの作品が選ばれました。

救急に関する標語の決定

最優秀賞

講習を

学んで誰もが

救命士

最優秀賞作品に市内在住の相良遼さんの作品が選ばれました。

この標語は、ボールペンやクリアファイルに印字して、救急業務の普及啓発に活用します。



▲ポスター・標語受賞者

(左から) 安澤さん・蓮池さん・相良さん・木村さん

▼問合せ／埼玉県南西部消防局救急課(☎048-460-0124)

人命救助に貢献 感謝状を贈呈



▲(左から) 谷合大和田分署長、森田新座消防署副署長、木内愛子さん、大塚新座消防署消防活動課長

新座消防署では、市内で倒れていた女性に心肺蘇生を行い、人命救助に貢献した木内愛子さんに、川幡消防署長から感謝状を贈呈しました。

▼問合せ／同署消防課(☎048-478-1311)



▲朝霞地区一部事務組合事務局ホームページ



▲県南西部消防局ホームページ

訪問診療について



朝霞地区医師会 町田 穰 ☎048-464-4666

訪問診療とは、自宅に医師が訪問をして、患者さんが自宅で診療を受けられるサービスを指します。医療保険を利用することが可能です。

いつもは元気に一人で通勤通学するなど、自立した生活ができる人が、急に体調を崩したため、医療機関を受診するのが困難であるというときに、訪問診療を利用できるでしょうか。残念ながらそのようなケースでは、訪問診療を利用することはできません。厚生労働省は「在宅療養を行う患者であって、疾病・傷病のため通院が困難なものに対して定期的に訪問して診療を行うこと。継続的な診療の必要のない者や通院が可能な者に対して安易に算定(※)してはならない。」と訪問診療を定義し、訪問診療を受けられる人を限定しています。よって、訪問診療は、持病や障がいがあったり介護が必要な状態などのため、在宅療養を継続的に受けていて、外出による通院が困難な患者さんに対して、医師が定期的な診療が必要だと認めた場合に、受けることができます。

訪問診療と似た言葉に往診があります。厚生労働省は「医師が、予定外に、患者の家に赴き診療を行うこと。往診は診療上必要があると認められる場合に行う。」と往診を定義し、必要性がある場合だけ提供できると限定しています。往診は、定期的に訪問診療を受けている患者さんが、急にいつもと違う症状になった場合に、患者さんの要請に基づいて主治医が行うのがほとんどのケースです。

通常とは異なる往診として、最近では新型コロナ流行期の医療崩壊に伴う緊急事態下の往診がありました。2021年夏に東京オリンピックが開催されていた頃の新型コロナ流行を憶えている方もいると思います。当時新型コロナと診断された人は、全員が入院又はホテル療養の対象になってい

たため、病院には空きベッドがほとんどありませんでした。救急車を呼んでも入院できる病院が見付からないため、持病がなかったり普段元気な人の多くは、自宅で様子を見るしかありませんでした。そのため、自宅で様子をみている間に息が苦しくなり酸素投与が必要な状態になったり、食事が摂れず脱水になり点滴治療が必要になったりする人が、朝霞保健所管内にも大勢いました。保健所から要請を受けて、私たち訪問診療に携わる医師が、通常は行わない緊急対応として往診をし、酸素投与や点滴治療などを行いました。

訪問診療の利点は、医師が患者さんの生活を、患者さんの自宅で確認できることです。患者さんが浴槽をまたいで湯船に入れるか、室内に段差があって転ぶ危険性はないか、トイレで立ったり座ったりできるか。食事は誰が用意しているのか、食事内容に偏りはないか。緊急時に相談できる家族や友人はいるか、近所にいるのか遠方なのか。生活を送る上でどのタイミングで、どんな人がサポートに入ったら、自宅で過ごし続けることができるか。リハビリをしたら生活する上で必要な身体機能を維持増進できるか。自宅で最期を看取ってほしいのか、家族に迷惑をかけたくないなどの理由で最期は入院をしたいのか。このように患者さんがどのような生き方や生活を望んでいるのか、話を聴き観察をしながら、家族や介護保険サービスやその他の人たちの手を借りるためのマネジメントを行うことも、医師の大切な仕事の一つです。

加齢による変化や病気、心身の機能が低下したため、ほとんど外出せずに自宅でひっそりと過ごしている人が、この地域にも大勢いらっしゃいます。そのような人たちが、訪問診療に携わる医師や、介護保険サービスの従事者などと接することによって、再び社会との関わりを持つようになり、社会の一員として生活できるようになります。訪問診療は、誰もが社会とつながって生活ができるようになるために必要な、医療の一つの機能です。

※算定：医療保険を用いて医療を提供し、医療機関が対価として報酬を得ること

令和6年度の広告を募集します!

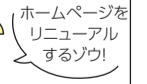
※詳細は二次元コードからホームページ参照

広報にいざ

広報にいざに掲載する広告を募集します。



市ホームページに掲載するバナー広告を募集します。



▶問合せ／シティプロモーション課(☎048-424-9600)

販路拡大に!

事業者の経費負担ゼロ!

ふるさと納税制度を活用して 自慢の製品を全国にPRしませんか?

ふるさと納税の返礼品として、製品やサービスを提供していただける協力事業者を随時募集しています。



▶問合せ／シティプロモーション課(☎048-424-4686)

▲詳しくはこちら

随時募集

図書館雑誌スポンサー



図書館の雑誌の購入費用をご負担いただく代わりに、その雑誌の最新号のカバーに事業者の広告を貼付します。

▶問合せ／中央図書館(☎048-481-1115)



詳しくはこちら▶



12月の相談いろいろ

※予定を変更する場合は、市ホームページでご案内します
※祝・休日を除きます。☎マークのあるものは予約制です

	相談名	日にち	時間	相談員	問合せ及び場所	
暮らし	☎法律相談	毎週火曜・木曜日	午前10時～午後3時	弁護士 ※14日(休)・28日(休)は、女性弁護士	地域活動推進課☎048-477-1583	
	人権相談 ※1	7日(木)	午後1時～3時(受付は2時30分まで)	人権擁護委員	人権推進室☎048-477-1513	
	行政相談 ※2	25日(月)	午前10時～正午(受付は11時30分まで)	行政相談委員		
	☎12月1日(金)から 年金・社会保険・労働相談	14日(木)	午後1時～4時	社会保険労務士	地域活動推進課☎048-477-1583	
	☎12月1日(金)から 不動産相談	21日(木)	午後1時～3時	宅地建物取引士	(公社)埼玉県宅地建物取引業協会県南支部 ☎048-468-1717※水曜日・祝・休日を除く	
	消費生活相談 ※3	毎週月曜～金曜日	午前10時～午後4時	消費生活相談員	消費生活センター☎048-424-9162 消費者ホットライン☎188	
	多重債務相談					
	暴力団などに関する相談					
	犯罪被害者相談					
	空き家に関する相談	毎週月曜～金曜日	午前8時30分～午後5時15分	市職員	危機管理室☎048-423-2573	
☎マンション管理組合運営に関する相談	19日(火)	午後1時30分～4時30分	埼玉県マンション管理士会			
税金	市税などの納税相談 ※4	24日(日)	午前9時～午後3時30分	市職員	納税課☎048-477-1852	
		21日(木)	午後4時30分～7時			
		毎週月曜～金曜日	午前9時～午後4時30分			
☎12月1日(金)から 国税に関する税務相談	12日(火)	午後1時～4時30分	税理士	地域活動推進課☎048-477-1583		
子ども	ひとり親家庭等相談	毎週月曜～金曜日	午前9時15分～正午、 午後1時～4時45分	母子・父子自立支援員	こども支援課☎048-477-1548	
	子育て相談			家庭児童相談員	家庭児童相談室☎048-477-2865	
	教育相談・いじめ相談		午前10時～午後6時 (来談は5時まで)	教育相談員	教育相談室☎048-477-4152	
	子どもの発達に関する相談		午前9時～午後4時30分	臨床心理士、児童相談員、保育士	児童発達支援センター☎048-485-8921	
高齢者	高齢者に関する相談 ※5	毎週月曜～金曜日	午前9時～正午、午後1時～4時30分	市職員	長寿はつらつ課☎048-424-9611 介護保険課☎048-477-6892	
	出前介護相談 ※6	主に、あたご・菅沢・本多・野火止一～四丁目地区在住の方	13日(水)	午前10時～11時30分	高齢者相談センター職員	西部高齢者相談センター☎048-477-1707 ※場所は中原・本多集会所
			14日(木)	①午前10時～11時 ②午後2時～3時		東部第一高齢者相談センター☎048-480-5853 ※場所は①道場集会所、②野寺集会所
仕事	職業相談	毎週月曜～金曜日	午前10時～午後5時	職業相談員	新座市ふるさとハローワーク☎048-477-1859	
	☎就業相談	21日(木)	午後1時～4時	キャリアカウンセラー		
	☎経営相談【いざビジネスサポート】	毎週水曜・金曜日	午後2時～5時 ほか ※詳しくはお問い合わせください	中小企業診断士		産業振興課☎048-477-6346
健康・福祉	社協ふくし相談 ※7	毎週月曜～金曜日	午前9時～午後4時	社会福祉士など	社会福祉協議会☎048-480-5705	
	ボランティア相談 ※8		午前8時30分～午後5時	ボランティアコーディネーター		
	障がいに関する相談 ※9		午前9時～午後4時30分	市職員、社会福祉主事		障がい者福祉課☎048-477-6891
			午前9時～午後6時	相談支援専門員など		基幹相談支援センターえん☎048-456-6051
			午前9時～午後5時30分	相談支援専門員、 精神保健福祉士など		基幹相談支援センターいざ生活支援センター ☎048-480-5153
	電話健康相談		午前9時～正午、午後1時～4時30分	保健師、栄養士など		保健センター☎048-481-2211
	成年後見制度に関する相談		市職員	成年後見制度推進室☎048-423-2196		
福祉困りごと相談 ※10	毎週月曜・水曜・金曜日	午前9時～正午(受付は11時30分まで) 午後1時～5時(受付は4時30分まで)	福祉相談員	福祉相談室☎048-477-1835		
☎精神保健相談 ※11	19日(火)	午後1時30分～3時30分	精神科医	保健センター☎048-481-2211		

※1 人権侵害、名誉毀損など ※2 国の行政機関などに関する苦情、要望など ※3 日常生活での契約上のトラブルなど ※4 市税などの納付、納税猶予
※5 高齢者虐待、介護保険など ※6 健康、介護 ※7 生活上の心配ごとなど ※8 ボランティアをしたい方、受けたい方対象 ※9 障がい者の虐待、生活支援、差別など
※10 福祉に関する困りごとの関係機関の紹介など(旧女性困りごと相談も実施) ※11 こころの病気など



12月の休日医療機関いろいろ

※記載がない場合、市外局番は048です
※年末年始の市内医療機関の診療状況は、12月下旬に市ホームページに掲載します

日曜日に診療実施の医療機関 (午前10時～午後4時)

日にち	場所	診療所名	科目	電話	場所	診療所名	科目	電話
3日	新座	喜多村内科クリニック	内、循内、 糖内、小	481-2626	志木	志木柏町クリニック	整外、 麻、内	423-2792
10日	新座	遠山荘一郎内科クリニック	内	480-3737	朝霞	みらいず眼科	眼	423-7310
17日	朝霞	みやた内科クリニック	内、消内	423-0406	新座	いしもと脳神経外科・内科	脳外、内	483-7111
24日	志木	志木いろは橋クリニック	内、小、皮	471-1688	朝霞	関 医 院	耳	465-8550

日曜日に診療実施の整・接骨院 (午前9時～正午)

日にち	整・接骨院名	電話
3日	新座みつばち鍼灸整骨院	424-3821
10日	さくらBBC整骨院	424-3804
17日	栄 接 骨 院	481-4144
24日	淵 辺 接 骨 院	479-7963
31日	長 南 接 骨 院	280-6501

医療に関する情報サービス

○埼玉県救急電話相談(大人・小児): #7119(☎048-824-4199)

24時間対応で、急な病気・けがの対処方法や受診の必要性について、看護師が相談に応じます(一部対象外の相談あり)。
※小児の相談は、#8000(☎048-833-7911)のご利用も可能です

○埼玉県AI救急相談

病院に行くか迷ったときなどにご活用ください。



◀利用はこちら
(県ホームページ)

○精神科救急情報センター: ☎048-723-8699

夜間や休日に、精神疾患のある方及び家族からの緊急の相談を受け付けます。

年末年始の歯科応急診療所 (午前9時～11時30分)

日にち	場所	歯科医院名	電話
12月30日(土)	朝霞	朝霞歯科医院	461-4053
	志木	椎木歯科医院	471-0036
31日(日)	朝霞	さとう歯科医院	468-6874
	新座	新座きりん歯科クリニック	480-2525
1月3日(水)	朝霞	さとう歯科医院	468-6874
	新座	新座きりん歯科クリニック	480-2525

日曜日・祝日に開局の薬局

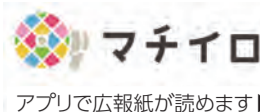
朝霞地区薬剤師会
ホームページから
確認できます。



▲詳しくは
こちら



市ホームページ▶



アプリで広報紙が読めます▶



寄附ありがとうございます

新座市立学校施設整備基金へ

- 桑村 亜樹さんから1万円

市(一般寄附)へ

- 楠山 敏行さんから2万円
- 納富 哲さんから1万円
- 本藤 光隆さんから2万円

コブシ福祉基金へ

- 楠山 敏行さんから2万円
- 前濱 敦子さんから4万3千円
- 山本 学さんから1万円

新座グリーンスマイル基金へ

- 武藤 純子さんから1万円

都市高速鉄道12号線建設促進基金へ

- 岸野 雄司さんから1万円
- 田崎 健太さんから2万円



▲新座遊技業防犯協会から市へ、折りたたみベンチ10台(24万2千円相当)

新型コロナウイルスのお知らせ

11月15日現在

12月23日(土)
市の集団接種(最終回)

▼場所／旧保健センター(道場2-14)
※1月以降は市の集団接種を実施しません。市内医療機関での接種をご検討ください

▼使用するワクチン／ファイザー社製及びモデルナ社製オミクロン株(XBB.1.5)対応ワクチン
※モデルナ社製ワクチンの接種を希望する方は、市の集団接種会場で接種してください

最終受付は12月28日(木)まで
予約専用の市コールセンター
(フリーダイヤル)の終了

1月4日(木)以降は、新型コロナウイルススワクチン接種事業推進室に電

予約はこちら

12月28日(木)まで 新座市新型コロナウイルス接種コールセンター ☎0120-245-1663 (平日、午前8時30分～午後5時)	1月4日(木)以降 新型コロナウイルススワクチン接種事業推進室 ☎048-423-5822 (平日、午前8時30分～午後5時)
---	--



▲予約専用サイトはこちら

話で予約してください。
※予約専用サイトは引き続き利用できません。転入した方、接種券を紛失した方は、電話で同室に接種券の申請をしてください



れきしてらす通信

期間限定展示
12月27日(水)まで

地方凡例録

江戸時代の農政に関する書物である地方書で、新田開発の記述があります。



国定教科書

戦前に使われていた教科書で、野火止用水の記述があります。

正月飾り(獅子舞)紙工作

日時／12月22日(金)～27日(水)、午後2時から

※26日(火)・27日(水)は学芸員による正月飾りの解説があります

問合せ／歴史民俗資料館(☎048-481-0177)

12月9日(土)に開館200日を迎えます。当日、来館した方に、記念品を進呈します!

※12月の休館日は、毎週月曜日、28日(木)です

第100回箱根駅伝に立教大学が出場



市内にキャンパスがある立教大学の体育会陸上競技部男子駅伝チームが、10月に開催された予選会で総合6位という成績を収め、2年連続で出場します。

1月2日(火)・3日(水)の本選は、みんなで応援しましょう!

新座市安心・安全地域見守り活動に関する協定を締結



株式会社シニアライフクリエイトと同協定を締結しました。弁当の配達などの際に、地域の見守りに協力いただきます。

フォトギャラリー

第19回アジア競技大会メダリストが市長を表敬訪問



自衛隊体育学校(陸上自衛隊朝霞駐屯地内)の4選手が市長を訪問し、第19回アジア競技大会でのメダル獲得を報告しました。

- (左から)
 佐藤 大宗選手 (近代五種男子団体・銅メダル)
 石田 昂選手 (混合男女団体35km競歩・銀メダル)
 内田 美咲選手 (近代五種女子団体・銀メダル)
 梅村 華苗選手 (近代五種女子団体・銀メダル)

バトン世界大会で入賞



神楽梨緒さん(十文字学園女子大学1年)が市長を訪問し、IBTF世界バトンワーリング選手権大会スリーバトンシニアの部で3位に入賞したことを報告しました。市では、その功績を讃えて市民表彰を行い、表彰状を贈呈しました。

市ホームページに市内サークルなどの会員募集や催し物を掲載しています

掲載希望の方は、市ホームページ又はシティプロモーション課(☎048-424-9600)にお申し込みください。



▲催し物はこちら



▲会員募集はこちら

読者アンケート
今月のプレゼント

清酒特別純米酒
こぶしの里
720ml
(20歳以上の方・抽選で3名に)



市制35周年を記念して発売。まろやかで□当たりのスッキリしたお酒です。埼玉県産の酒造好適米「さけ武蔵」と新座の深井戸の水を使用しています。地元の原材料、特に新座の水の美味しさを伝えたいという店主の思いが込められた一品です。



株式会社伊勢宇 萩原茂社長

所在地：新座2-8-12
 連絡先：☎0120-44-1139
 営業時間：午前8時30分～午後7時30分(日曜日は午後7時まで)
 定休日：年中無休

読者アンケートのプレゼントを提供いただけるお店を募集中です！
 広報紙を通して商品のPRをしてみませんか。詳しくはシティプロモーション課(☎048-424-9600)へ

フード&リカーショップ いせう



今年で創業50年を迎えました。お酒を中心に新鮮野菜や日用品などを販売しています。ぜひご来店ください!

新座市公式アカウント

市公式X(旧ツイッター) アカウント名「@Niiza_city」	市公式フェイスブック ユーザーID「@niiza.saitama」	市公式LINE アカウント名「@niizashi」	YouTube 新座市公式チャンネル
----------------------------------	-----------------------------------	---------------------------	--------------------

当選の方にプレゼントの引換券を送付しますので、店舗で引き換えてください。
 ※当選者の発表は、引換券の発送をもって代えさせていただきます
 ▶アンケート／①今月号で良かった記事、②取り上げてほしい内容やコーナー、③広報にいざをどこで手に取りましたか(自宅、市ホームページ、アプリ(マチイロ)、公共施設、駅、その他)、④そのほか広報にいざへのご意見・ご感想、⑤20歳以上ですか
 ▶申込み及び問合せ／12月20日(木)までに、市ホームページの入力フォームから又ははがき(住所、氏名、電話番号及びアンケートを記入の上、郵送でシティプロモーション課広報係(☎048-424-9600)へ



▲入力フォームはこちら

人口と世帯 ●人口 165,965人(男82,597人 女83,368人) (+89人(男+79人、女+10人))※前月比
 ●世帯数 79,124世帯(+113世帯)[11月1日現在]