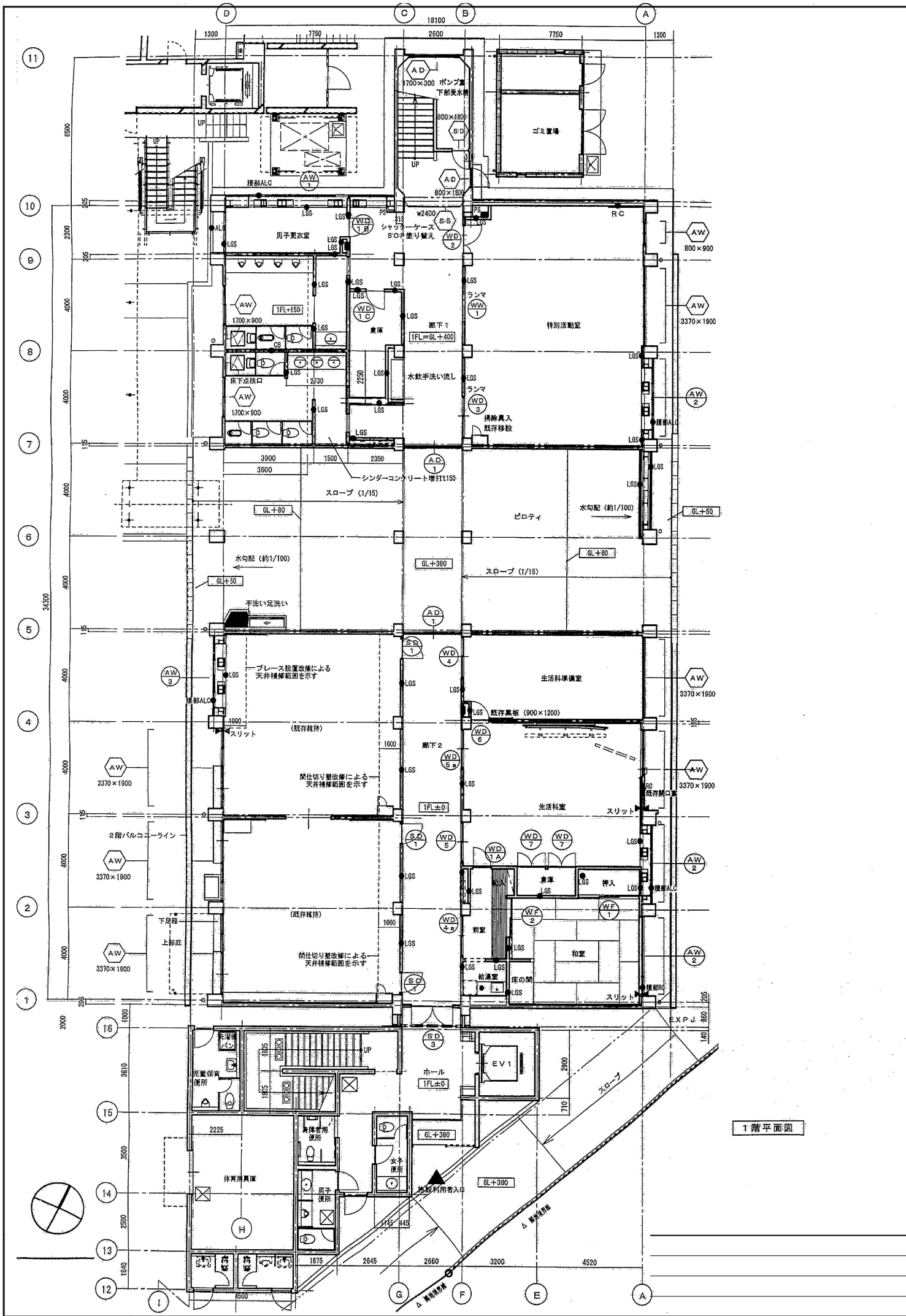
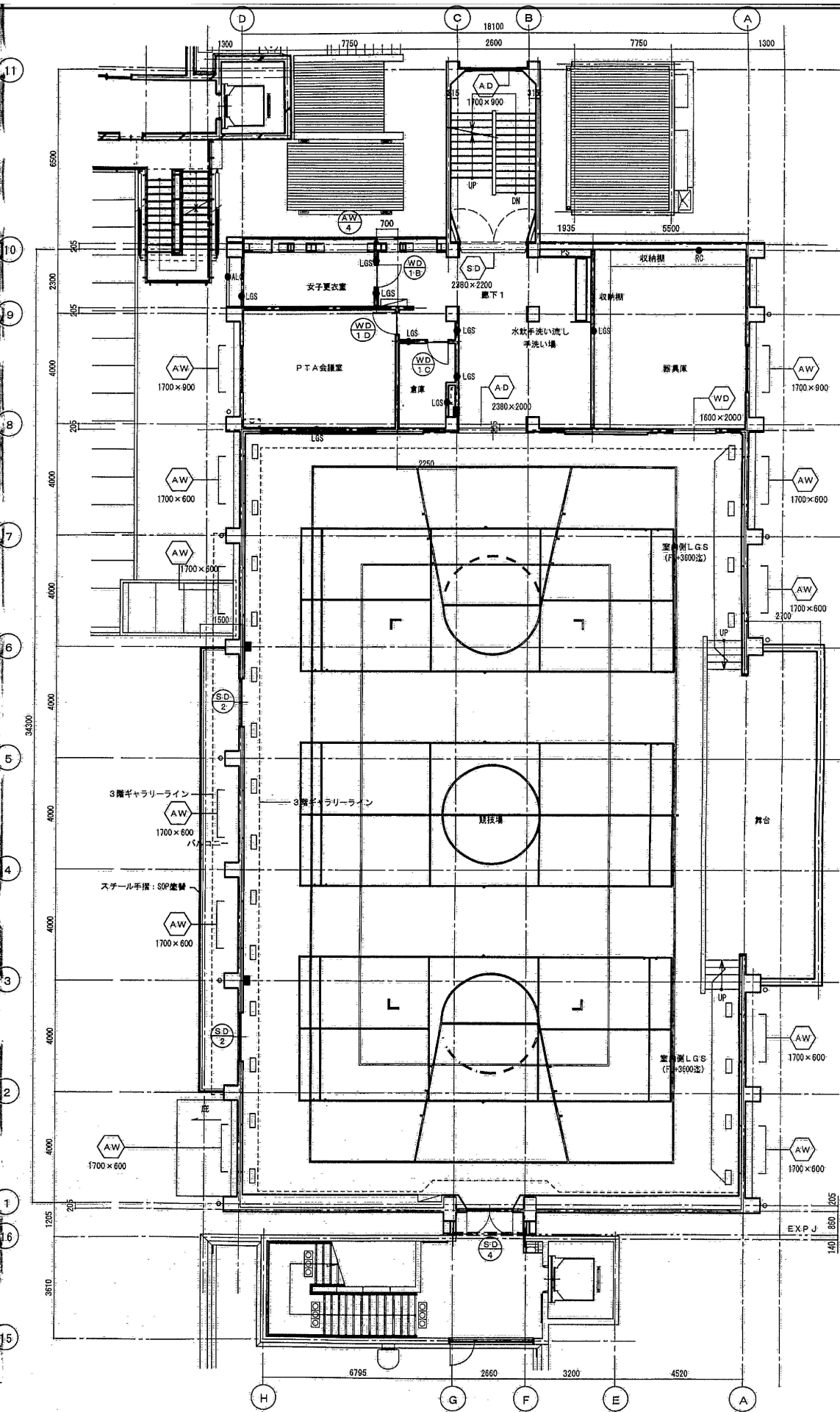


外部仕上表																					
区分	部位	仕上																			
仕上 体 育 館	外壁 (1)	(1)	外壁・梁型 : 既存壁面高圧洗浄の後 防水部復原塗材E吹付 (トップコート)																		
		(2)	真鍮部外壁 : 下地調整の上 AEP塗																		
		(3)	既存開口前高窓壁 : ALC t=100 防水部復原塗材E吹付け																		
		(4)	耐震補強ブレース部 : ALC t=100 防水部復原塗材E吹付け																		
	屋根 (陸屋根部)		既存維持																		
	軒天		(真台下部) 下地調整の上 アクリルリシン吹付け																		
	開口部		アルミサッシュ : 外層部 (障子枠を含む) 腐き処理 スチールサッシュ : 外層部シール補修及び既存塗膜除去の後再塗装 (SOP)																		
増 築 部	外壁 (1)		外壁 : コンクリート化粧打放しの上 防水部復原塗材E吹付																		
	屋根		露出アスファルト防水 (D-1) スラプ下、断熱材は5打込み 遮熱防水 (X-2) (E/Vシャフト陸屋根部)																		
	軒天		右記部 : LGS下地の土、耐水ボードの防水吸音板貼り																		
	開口部		アルミ建具																		
			鋼製建具																		
内部仕上表																					
棟別	区分	室名	天井高	床			巾木			壁・柱型			天井・梁型			その他			備考		
体育館 1階	学習	特別活動室	3.050 2.685	M	既存フローリング床サンダー処理の上 ウレタン塗装	—	ビニル巾木 H=100	—	—	LGS PB12.5+HPB9.5 RC2 コンクリート化粧打放し 既存 ビニルクロス貼 (既存躯体)	EP W-6 EP W-2	—	—	—	—	—	—	—	壁面提示板 天井点検口、埋込型消化器BOX 掃除具入れ (既存移動)		
		生活科室	3.050 2.400	M	天然木複合フローリング	F-1	木巾木 H=100	—	—	S ASB t=25 LGS PB12.5+HPB9.5 (ブレース) RC1 モルタル金コテ (既存部)	EP W-6 EP W-6 EP —	LGS PB9.5 GAB t=9 (下り天) RC1 モルタル金コテ	EP C-3 —	—	—	—	—	半曲直黒板、掲示板2ヶ所 天井点検口、埋込型消化器BOX 図掛パイプ、OHPハンガー			
		生活科準備室	2.200	M	長尺ビニル床シート t=2	F-1	ビニル巾木 H=100	—	—	LGS PB12.5+HPB9.5 RC1 モルタル金コテ (既存部)	EP W-6 EP —	LGS PB9.5 RC1 モルタル金コテ	EP C-3 —	—	—	—	—	壁面提示板 (既存使用)			
		生活科倉庫	3.050	M	天然木複合フローリング	F-2	ビニル巾木 H=100	—	—	LGS PB12.5 RC1 モルタル金コテ (既存部)	EP W-7 EP —	LGS PB9.5 RC1 モルタル金コテ	EP C-3 —	—	—	—	—	—			
	和室		2.800 2.300	W	鋼製床組、パーティクルボード t=12の上 土 t=55	F-3	畳寄せ	—	—	LGS PB12.5+HPB9.5 RC1 PB12.5+HPB9.5 (G.L.)	EP W-6 EP W-4	LGS PB9.5 RC1 モルタル金コテ	EP C-3 —	—	—	—	—	床の間、かざり柱			
		和室 押入	3.050	W	木下地、構造用合板 t=12	—	—	—	—	LGS PB12.5 RC1 モルタル金コテ (既存部)	EP W-7 EP —	LGS PB9.5 RC1 モルタル金コテ	EP C-3 —	—	—	—	—	—			
	前室		2.400	M	長尺ビニル床シート t=2	F-2	ビニル巾木 H=100	—	—	LGS PB12.5+HPB9.5 RC1 モルタル金コテ (既存部)	EP W-6 EP —	LGS PB9.5 RC1 モルタル金コテ	EP C-3 —	—	—	—	—	上り扉、靴入れ			
		結室室	2.400	M	抗菌性長尺ビニル床シート t=2	F-2	ビニル巾木 H=100	—	—	LGS PB12.5+HPB9.5 RC1 モルタル金コテ (既存部)	EP W-6 EP —	LGS PB9.5 RC1 モルタル金コテ	—	C-4	V	—	—	ミニキッチン、電気コンロ			
	共用	廊下1	2.685	M	長尺ビニル床シート t=2	F-2	ビニル巾木 H=60	—	—	LGS PB12.5+HPB9.5 RC1 モルタル金コテ (既存部)	EP W-6 EP —	LGS GAB t=9 RC1 モルタル金コテ (既存部)	—	—	C-2	V	—	—	水栓手洗い流し 埋込型消化器BOX		
		廊下2	2.400	M	長尺ビニル床シート t=2	F-2	ビニル巾木 H=60	—	—	LGS PB12.5+HPB9.5 RC1 モルタル金コテ (既存部)	EP W-6 EP —	LGS GAB t=9 RC1 モルタル金コテ (既存部)	—	—	—	C-2	V	—	—	一時閉鎖扉 (H-1199) 埋込型消化器BOX	
男子更衣室		2.400	M	長尺ビニル床シート t=2	F-2	ビニル巾木 H=60	—	—	LGS PB12.5+HPB9.5 RC1 モルタル金コテ	EP W-6 EP —	LGS 化粧PB9.5 RC1 モルタル金コテ	—	—	C-4	V	C	—	—	水栓手洗い流し トイレブース、ライニング 防臭・防漏型フロアハッチ		
男子便所		2.400	M	抗菌性長尺ビニル床シート t=2	F-2	ビニル巾木 H=60	—	—	LGS 耐水PB12.5 RC1 耐水PB12.5 (G.L.)	VP W-7 VP W-5a	LGS PB9.5 RC1 モルタル金コテ (既存部)	VP C-3 VP W-5a	—	—	V	—	—	—	手洗カウンター、化粧鏡 トイレブース、ライニング 防臭・防漏型フロアハッチ		
体育館 2階	共用	ホール	2.500	C	長尺ビニル床シート t=2	F-2	ビニル巾木 H=60	—	—	RC2 コンクリート化粧打放し	EP W-2	LGS GAB t=8 RC2 コンクリート化粧打放し	—	—	—	C-2	V	—	—	埋込型消化器BOX、EXP.J 掲示板	
		階段	—	M	長尺ビニル床シート t=2	F-2	ビニル巾木 H=60	—	—	RC1 モルタル金コテ (既存部)	EP —	RC1 モルタル金コテ (既存部)	EP —	—	—	—	—	—	—	手すり・両側、ノンスリップSUS	
		男子更衣室	2.400	C	抗菌性長尺ビニル床シート t=2	F-2	ビニル巾木 H=60	—	—	RC2 コンクリート化粧打放し	VP W-2	LGS PB9.5 RC2 コンクリート化粧打放し	VP W-2	—	—	—	C-3	V	—	—	化粧鏡、ライニング 手すり (L型)、手すり (可倒式) 手すり (固定式)
		男子便所2	2.400	RC	埋込型消化器BOX	F-4	埋込型消化器BOX	—	—	RC2 コンクリート化粧打放し	VP W-2	LGS GAB t=8 RC2 コンクリート化粧打放し	VP W-2	—	—	—	C-2	V	—	—	化粧鏡、ライニング 手すり (L型)、手すり (可倒式) 手すり (固定式)
	共用	男子更衣室	2.400	C	抗菌性長尺ビニル床シート t=2	F-2	ビニル巾木 H=60	—	—	RC2 コンクリート化粧打放し	VP W-2	LGS PB9.5 RC2 コンクリート化粧打放し	VP W-2	—	—	—	C-3	V	—	—	化粧鏡、ライニング 手すり (L型)、手すり (可倒式) 手すり (固定式)
		男子便所2	2.400	RC	埋込型消化器BOX	F-4	埋込型消化器BOX	—	—	RC2 コンクリート化粧打放し	VP W-2	LGS GAB t=8 RC2 コンクリート化粧打放し	VP W-2	—	—	—	C-2	V	—	—	化粧鏡、ライニング 手すり (L型)、手すり (可倒式) 手すり (固定式)
	共用	男子更衣室	2.400	C	抗菌性長尺ビニル床シート t=2	F-2	ビニル巾木 H=60	—	—	RC2 コンクリート化粧打放し	VP W-2	LGS PB9.5 RC2 コンクリート化粧打放し	VP W-2	—	—	—	C-3	V	—	—	化粧鏡、ライニング 手すり (L型)、手すり (可倒式) 手すり (固定式)
		男子便所2	2.400	RC	埋込型消化器BOX	F-4	埋込型消化器BOX	—	—	RC2 コンクリート化粧打放し	VP W-2	LGS GAB t=8 RC2 コンクリート化粧打放し	VP W-2	—	—	—	C-2	V	—	—	化粧鏡、ライニング 手すり (L型)、手すり (可倒式) 手すり (固定式)
	共用	男子更衣室	2.400	C	抗菌性長尺ビニル床シート t=2	F-2	ビニル巾木 H=60	—	—	RC2 コンクリート化粧打放し	VP W-2	LGS PB9.5 RC2 コンクリート化粧打放し	VP W-2	—	—	—	C-3	V	—	—	化粧鏡、ライニング 手すり (L型)、手すり (可倒式) 手すり (固定式)
		男子便所2	2.400	RC	埋込型消化器BOX	F-4	埋込型消化器BOX	—	—	RC2 コンクリート化粧打放し	VP W-2	LGS GAB t=8 RC2 コンクリート化粧打放し	VP W-2	—	—	—	C-2	V	—	—	化粧鏡、ライニング 手すり (L型)、手すり (可倒式) 手すり (固定式)
体育館 3階	共用	ホール	2.500	C	長尺ビニル床シート t=2	F-2	ビニル巾木 H=60	—	—	RC2 コンクリート化粧打放し	EP W-2	LGS GAB t=8 RC2 コンクリート化粧打放し	EP W-2	—	—	—	C-2	V	—	—	化粧鏡、ライニング 手すり (L型)、手すり (可倒式) 手すり (固定式)
		階段	—	M	長尺ビニル床シート t=2	F-2	ビニル巾木 H=60	—	—	RC1 モルタル金コテ (既存部)	EP —	RC1 モルタル金コテ (既存部)	EP —	—	—	—	—	—	—	—	手すり・両側、ノンスリップSUS
		男子更衣室	2.400	C	抗菌性長尺ビニル床シート t=2	F-2	ビニル巾木 H=60	—	—	RC2 コンクリート化粧打放し	VP W-2	LGS PB9.5 RC2 コンクリート化粧打放し	VP W-2	—	—	—	C-3	V	—	—	化粧鏡、ライニング 手すり (L型)、手すり (可倒式) 手すり (固定式)
		男子便所2	2.400	RC	埋込型消化器BOX	F-4	埋込型消化器BOX	—	—	RC2 コンクリート化粧打放し	VP W-2	LGS GAB t=8 RC2 コンクリート化粧打放し	VP W-2	—	—	—	C-2	V	—	—	化粧鏡、ライニング 手すり (L型)、手すり (可倒式) 手すり (固定式)
	共用	男子更衣室	2.400	C	抗菌性長尺ビニル床シート t=2	F-2	ビニル巾木 H=60	—	—	RC2 コンクリート化粧打放し	VP W-2	LGS PB9.5 RC2 コンクリート化粧打放し	VP W-2	—	—	—	C-3	V	—	—	化粧鏡、ライニング 手すり (L型)、手すり (可倒式) 手すり (固定式)
		男子便所2	2.400	RC	埋込型消化器BOX	F-4	埋込型消化器BOX	—	—	RC2 コンクリート化粧打放し	VP W-2	LGS GAB t=8 RC2 コンクリート化粧打放し	VP W-2	—	—	—	C-2	V	—	—	化粧鏡、ライニング 手すり (L型)、手すり (可倒式) 手すり (固定式)
	共用	男子更衣室	2.400	C	抗菌性長尺ビニル床シート t=2	F-2	ビニル巾木 H=60	—	—	RC2 コンクリート化粧打放し	VP W-2	LGS PB9.5 RC2 コンクリート化粧打放し	VP W-2	—	—	—	C-3	V	—	—	化粧鏡、ライニング 手すり (L型)、手すり (可倒式) 手すり (固定式)
		男子便所2	2.400	RC	埋込型消化器BOX	F-4	埋込型消化器BOX	—	—	RC2 コンクリート化粧打放し	VP W-2	LGS GAB t=8 RC2 コンクリート化粧打放し	VP W-2	—	—	—	C-2	V	—	—	化粧鏡、ライニング 手すり (L型)、手すり (可倒式) 手すり (固定式)
	共用	男子更衣室	2.400	C	抗菌性長尺ビニル床シート t=2	F-2	ビニル巾木 H=60	—	—	RC2 コンクリート化粧打放し	VP W-2	LGS PB9.5 RC2 コンクリート化粧打放し	VP W-2	—	—	—	C-3	V	—	—	化粧鏡、ライニング 手すり (L型)、手すり (可倒式) 手すり (固定式)
		男子便所2	2.400	RC	埋込型消化器BOX	F-4	埋込型消化器BOX	—	—	RC2 コンクリート化粧打放し	VP W-2	LGS GAB t=8 RC2 コンクリート化粧打放し	VP W-2	—	—	—	C-2	V	—	—	化粧鏡、ライニング 手すり (L型)、手すり (可倒式) 手すり (固定式)
体育館 4階	共用	ホール	2.500	C	長尺ビニル床シート t=2	F-2	ビニル巾木 H=60	—	—	RC2 コンクリート化粧打放し	EP W-2	LGS GAB t=8 RC2 コンクリート化粧打放し	EP W-2	—	—	—	C-2	V	—	—	化粧鏡、ライニング 手すり (L型)、手すり (可倒式) 手すり (固定式)
		階段	—	M	長尺ビニル床シート t=2	F-2	ビニル巾木 H=60	—	—	RC1 モルタル金コテ (既存部)	EP —	RC1 モルタル金コテ (既存部)	EP —	—	—	—	—	—	—	—	手すり・両側、ノンスリップSUS
		男子更衣室	2.400	C	抗菌性長尺ビニル床シート t=2	F-2	ビニル巾木 H=60	—	—	RC2 コンクリート化粧打放し	VP W-2	LGS PB9.5 RC2 コンクリート化粧打放し	VP W-2	—	—	—	C-3	V	—	—	化粧鏡、ライニング 手すり (L型)、手すり (可倒式) 手すり (固定式)
		男子便所2	2.400	RC	埋込型消化器BOX	F-4	埋込型消化器BOX	—	—	RC2 コンクリート化粧打放し	VP W-2	LGS GAB t=8 RC2 コンクリート化粧打放し	VP W-2	—	—	—	C-2	V	—	—	化粧鏡、ライニング 手すり (L型)、手すり (可倒式) 手すり (固定式)
	共用	男子更衣室	2.400	C	抗菌性長尺ビニル床シート t=2	F-2	ビニル巾木 H=60	—	—	RC2 コンクリート化粧打放し	VP W-2	LGS PB9.5 RC2 コンクリート化粧打放し	VP W-2	—	—	—	C-3	V	—	—	化粧鏡、ライニング 手すり (L型)、手すり (可倒式) 手すり (固定式)
		男子便所2	2.400	RC	埋込型消化器BOX	F-4	埋込型消化器BOX	—	—	RC2 コンクリート化粧打放し	VP W-2	LGS GAB t=8 RC2 コンクリート化粧打放し	VP W-2	—	—	—	C-2	V	—	—	化粧鏡、ライニング 手すり (L型)、手すり (可倒式) 手すり (固定式)
	共用	男子更衣室	2.400	C	抗菌性長尺ビニル床シート t=2	F-2	ビニル巾木 H=60	—	—	RC2 コンクリート化粧打放し	VP W-2	LGS PB9.5 RC2 コンクリート化粧打放し	VP W-2	—	—	—	C-3	V	—	—	化粧鏡、ライニング 手すり (L型)、手すり (可倒式) 手すり (固定式)
		男子便所2	2.400	RC	埋込型消化器BOX	F-4	埋込型消化器BOX	—	—	RC2 コンクリート化粧打放し	VP W-2	LGS GAB t=8 RC2 コンクリート化粧打放し	VP W-2	—	—	—	C-2	V	—	—	化粧鏡、ライニング 手すり (L型)、手すり (可倒式) 手すり (固定式)
	共用	男子更衣室	2.400	C	抗菌性長尺ビニル床シート t=2	F-2	ビニル巾木 H=60	—	—	RC2 コンクリート化粧打放し	VP W-2	LGS PB9.5 RC2 コンクリート化粧打放し	VP W-2	—	—	—	C-3	V	—	—	化粧鏡、ライニング 手すり (L型)、手すり (可倒式) 手すり (固定式)
		男子便所2	2.400	RC	埋込型消化器BOX	F-4	埋込型消化器BOX	—	—	RC2 コンクリート化粧打放し	VP W-2	LGS GAB t=8 RC2 コンクリート化粧打放し	VP W-2	—	—	—	C-2	V	—	—	化粧鏡、ライニング 手すり (L型)、手すり (可倒式) 手すり (固定式)
体育館 5階	共用	ホール	2.500	C	長尺ビニル床シート t=2	F-2	ビニル巾木 H=60	—	—	RC2 コンクリート化粧打放し	EP W-2	LGS GAB t=8 RC2 コンクリート化粧打放し	EP W-2	—	—	—	C-2	V	—	—	化粧鏡、ライニング 手すり (L型)、手すり (可倒式) 手すり (固定式)
		階段	—	M	長尺ビニル床シート t=2	F-2	ビニル巾木 H=60	—	—	RC1 モルタル金コテ (既存部)	EP —	RC1 モルタル金コテ (既存部)	EP —	—	—	—	—	—	—	—	手すり・両側、ノンスリップSUS
		男子更衣室	2.400	C	抗菌性長尺ビニル床シート t=2	F-2	ビニル巾木 H=60	—	—	RC2 コンクリート化粧打放し	VP W-2	LGS PB9.5 RC2 コンクリート化粧打放し	VP W-2	—	—	—	C-3	V	—	—	化粧鏡、ライニング 手すり (L型)、手すり (可倒式) 手すり (固定式)
		男子便所2	2.400	RC	埋込型消化器BOX	F-4	埋込型消化器BOX	—	—	RC2 コンクリート化粧打放し	VP W-2	LGS GAB t=8 RC2 コンクリート化粧打放し	VP W-2	—	—	—	C-2	V	—	—	化粧鏡、ライニング 手すり (L型)、手すり (可倒式) 手すり (固定式)
	共用	男子更衣室	2.400	C	抗菌性長尺ビニル床シート t=2	F-2	ビニル巾木 H=60	—	—	RC2 コンクリート化粧打放し	VP W-2	LGS PB9.5 RC2 コンクリート化粧打放し	VP W-2	—	—	—	C-3	V	—	—	化粧鏡、ライニング 手すり (L型)、手すり (可倒式) 手すり (固定式)
		男子便所2	2.400	RC	埋込型消化器BOX	F-4	埋込型消化器BOX	—	—	RC2 コンクリート化粧打放し	VP W-2	LGS GAB t=8 RC2 コンクリート化粧打放し	VP W-2	—	—	—	C-2	V	—	—	化粧鏡、ライニング 手すり (L型)、手すり (可倒式) 手すり (固定式)
	共用	男子更衣室	2.400	C	抗菌性長尺ビニル床シート t=2	F-2	ビニル巾木 H=60	—	—	RC2 コンクリート化粧打放し	VP W-2	LGS PB9.5 RC2 コンクリート化粧打放し	VP W-2	—	—	—	C-3	V	—	—	化粧鏡、ライニング 手すり (L型)、手すり (可倒式) 手すり (固定式)
		男子便所2	2.400	RC	埋込型消化器BOX	F-4	埋込型消化器BOX	—	—	RC2 コンクリート化粧打放し	VP W-2	LGS GAB t=8 RC2 コンクリート化粧打放し	VP W-2	—	—	—	C-2	V	—	—	化粧鏡、ライニング 手すり (L型)、手すり (可倒式) 手すり (固定式)
	共用	男子更衣室	2.400	C	抗菌性長尺ビニル床シート t=2	F-2	ビニル巾木 H=60	—	—	RC2 コンクリート化粧打放し	VP W-2	LGS PB9.5 RC2 コンクリート化粧打放し	VP W-2	—	—	—	C-3	V	—	—	化粧鏡、ライニング 手すり (L型)、手すり (可倒式) 手すり (固定式)
		男子便所2	2.400	RC	埋込型消化器BOX	F-4	埋込型消化器BOX	—	—	RC2 コンクリート化粧打放し	VP W-2	LGS GAB t=8 RC2 コンクリート化粧打放し	VP W-2	—	—	—	C-2	V	—	—	化粧鏡、ライニング 手すり (L型)、手すり (可倒式) 手すり (固定式)
体育館 6階	共用	ホール	2.500	C	長尺ビニル床シート t=2	F-2	ビニル巾木 H=60	—	—	RC2 コンクリート化粧打放し	EP W-2	LGS GAB t=8 RC2 コンクリート化粧打放し	EP W-2	—	—	—	C-2	V	—	—	化粧鏡、ライニング 手すり (L型)、手すり (可倒式) 手すり (固定式)
		階段	—	M	長尺ビニル床シート t=2	F-2	ビニル巾木 H=60	—	—	RC1 モルタル金コテ (既存部)	EP —	RC1 モルタル金コテ (既存部)	EP —	—	—	—	—	—	—	—	手すり・両側、ノンスリップSUS
		男子更衣室	2.400	C	抗菌性長尺ビニル床シート t=2	F-2	ビニル巾木 H=60	—	—	RC2 コンクリート化粧打放し	VP W-2	LGS PB9.5 RC2 コンクリート化粧打放し	VP W-2	—	—	—	C-3	V	—	—	化粧鏡、ライニング 手すり (L型)、手すり (可倒式) 手すり (固定式)
		男子便所2	2.400	RC	埋込型消化器BOX	F-4	埋込型消化器BOX	—	—	RC2 コンクリート化粧打放し	VP W-2	LGS GAB t=8 RC2 コンクリート化粧打放し	VP W-2	—	—	—	C-2	V	—	—	化粧鏡、ライニング 手すり (L型)、手すり (可倒式) 手すり (固定式)
	共用	男子更衣室	2.400	C	抗菌性長尺ビニル床シート t=2	F-2	ビニル巾木 H=60	—	—	RC2 コンクリート化粧打放し	VP W-2	LGS PB9.5 RC2 コンクリート化粧打放し	VP W-2	—	—	—</					



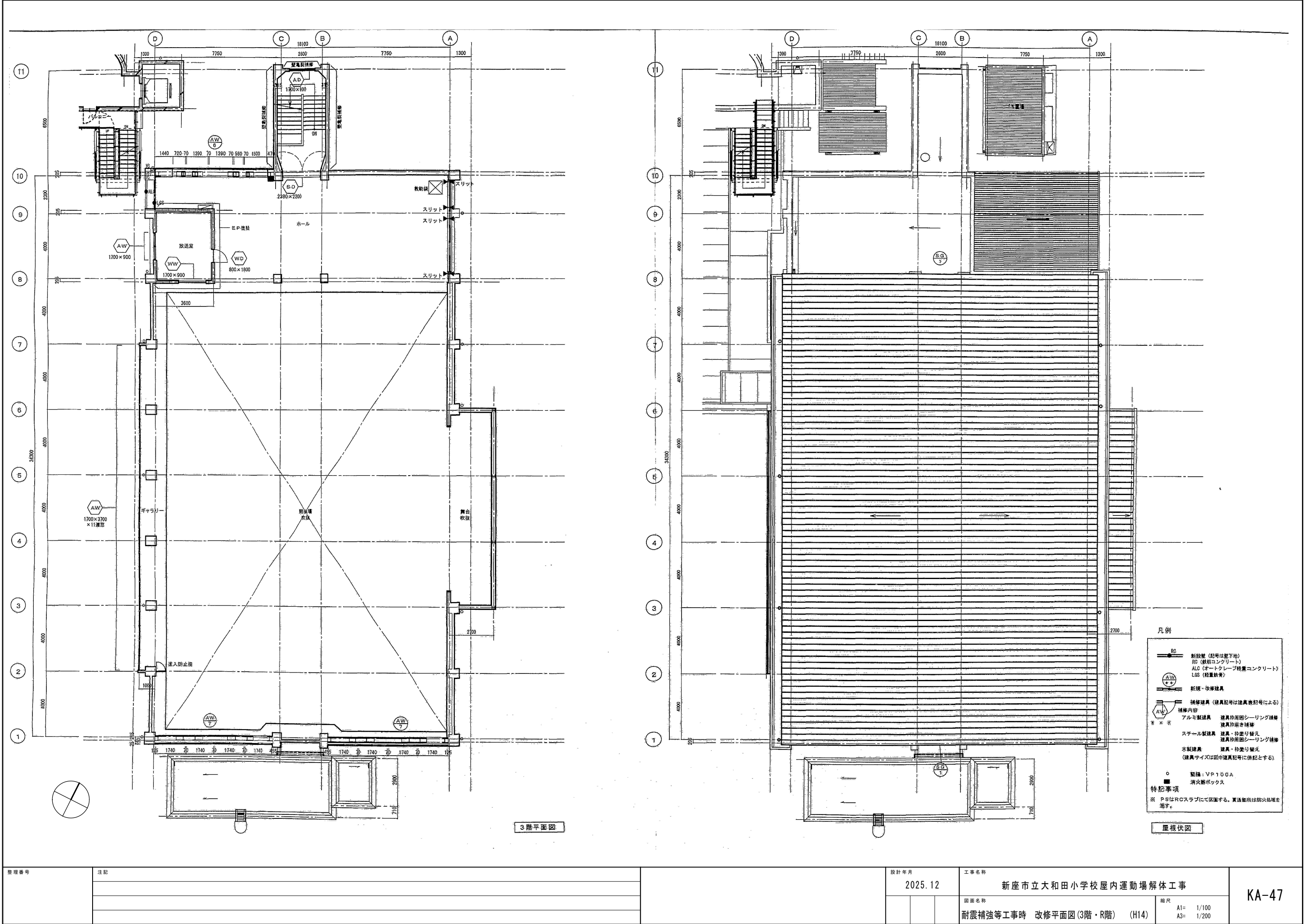
1階平面図



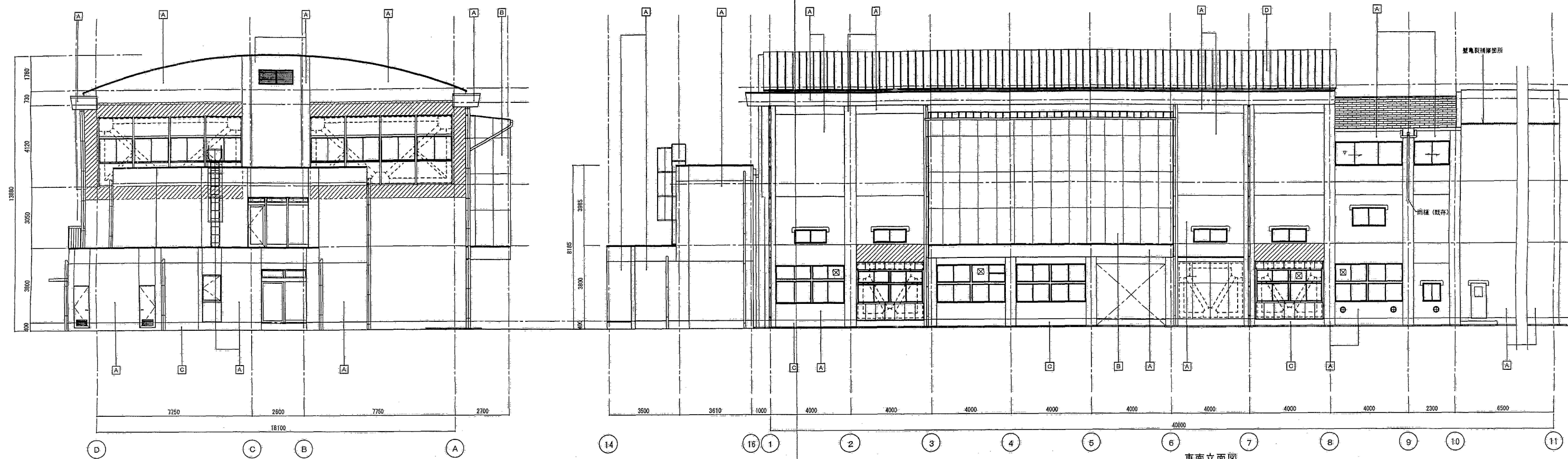
- 凡例
- RC 新設壁 (記号は壁下地)
 - RC (鉄筋コンクリート)
 - ALC (オートクレーブ軽量コンクリート)
 - LGS (軽質鉄骨)
 - 新規・改修建築
 - 補修内容 (補修記号は建築記号による)
 - アルミ製建築 建築・改修記号による
 - スチール製建築 建築・改修記号による
 - 木製建築 建築・改修記号による
 - ※ P.S.はR.G.スラブにて区画する。東通廊所は防火処理を要する。

2階平面図

設計年月	2025.12	工事名称	新座市立大和田小学校屋内運動場解体工事
図面名称	耐震補強等工事時 改修平面図(1階・2階) (H14)	縮尺	A1= 1/100 A3= 1/200

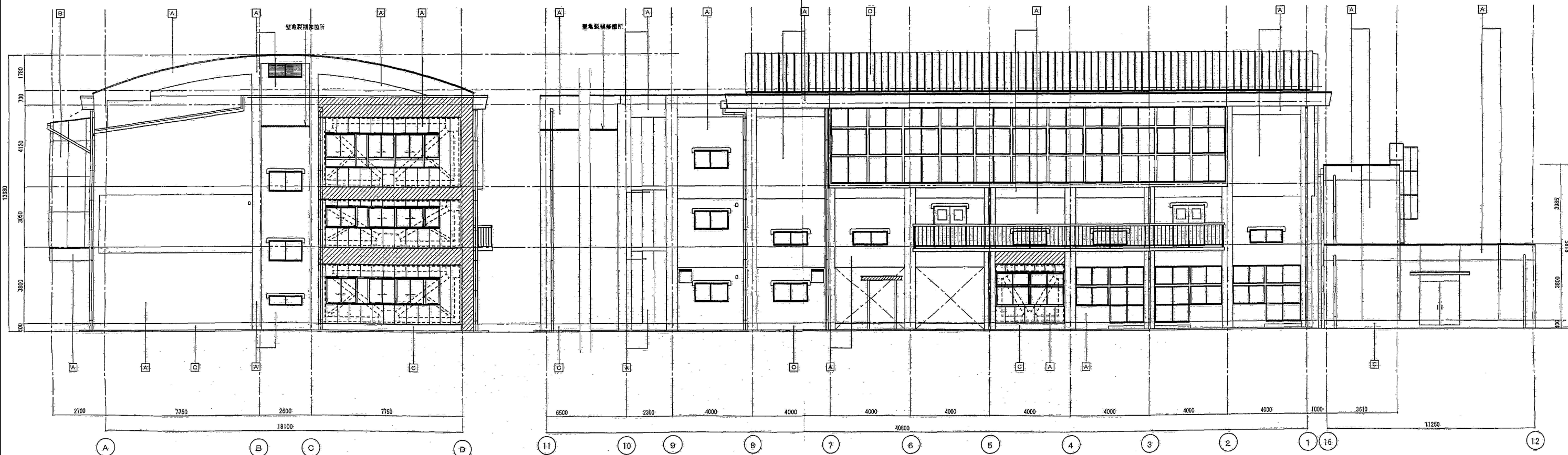


整理番号	注記	設計年月 2025.12	工事名称 新座市立大和田小学校屋内運動場解体工事 図面名称 耐震補強等工事時 改修平面図(3階・R階) (H14)
			縮尺 A1= 1/100 A3= 1/200



南立面図

東南立面図

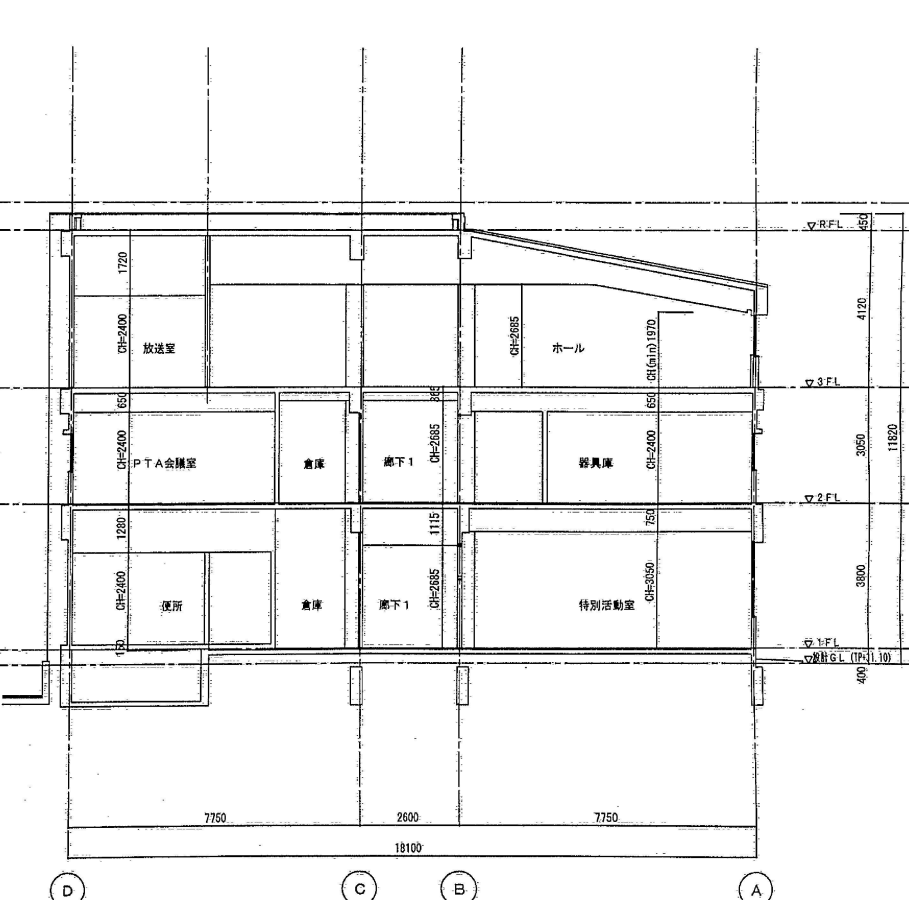
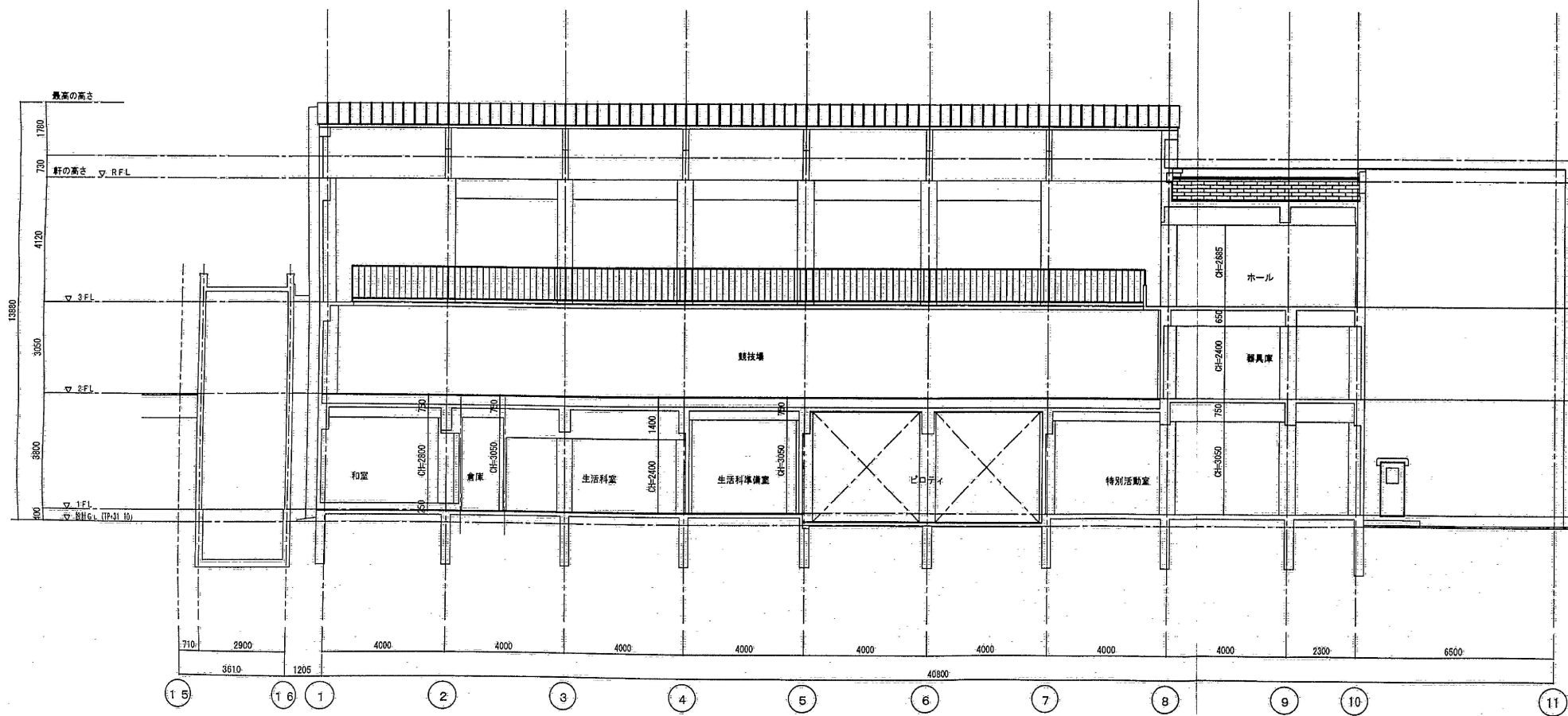
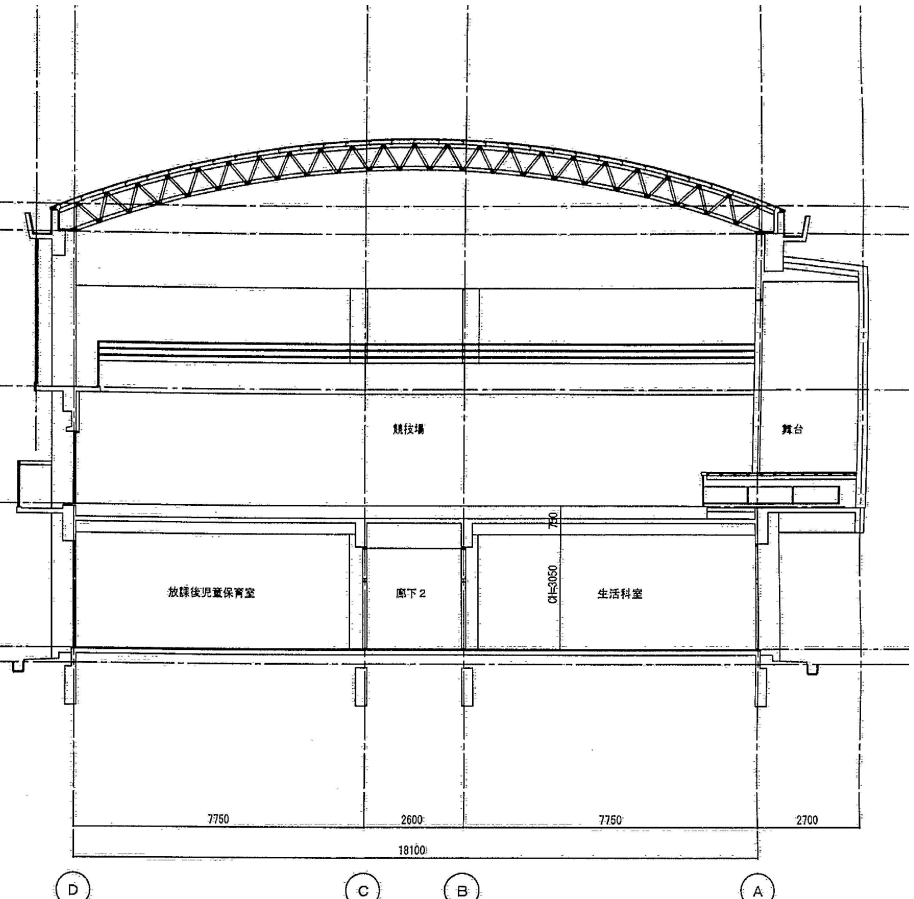
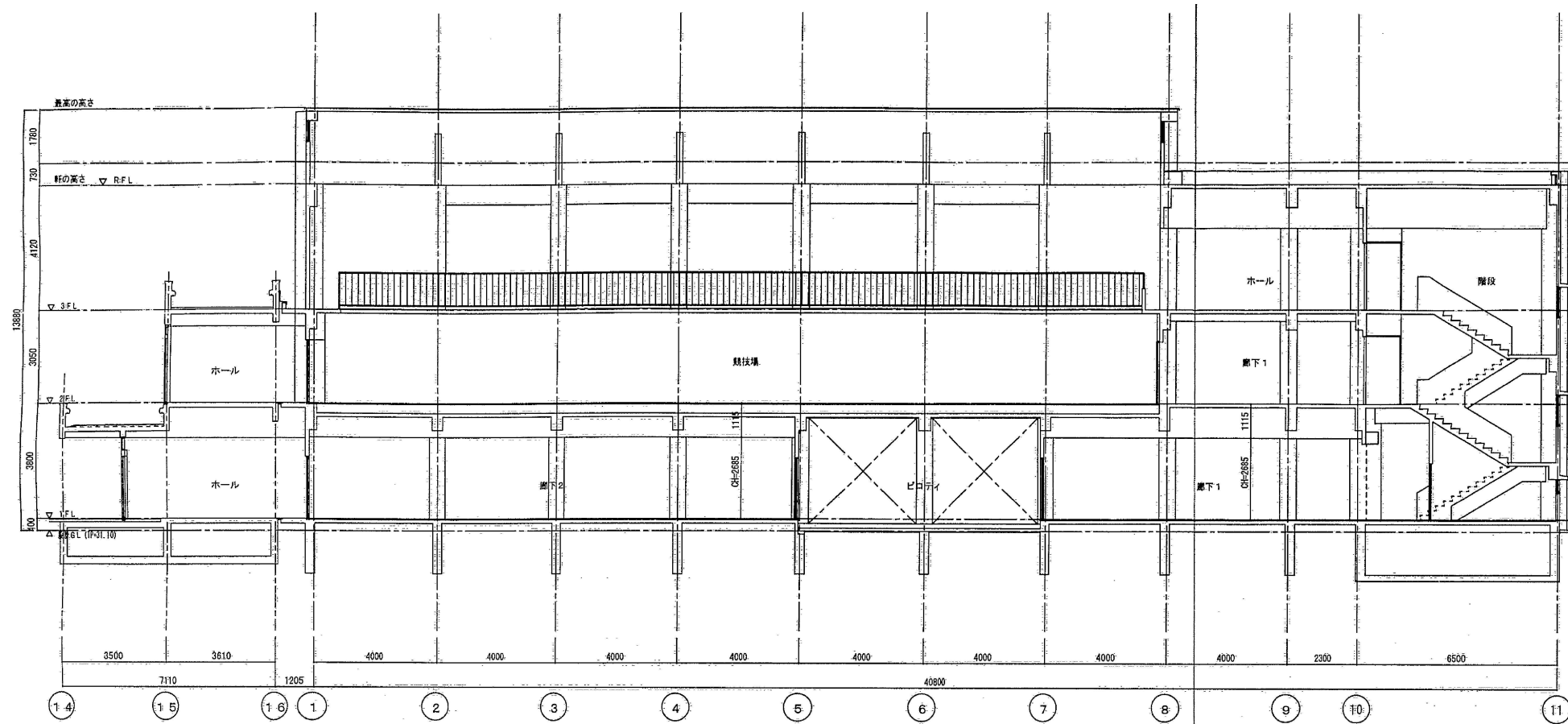


西立面図

仕上凡例	
[A]	防水形復原塗材E吹付
[B]	ノザワサンドイッチインシュライト(既存)の上 E P塗
[C]	モルタル金ゴテ仕上
[D]	カラーアルミ 色0.1 瓦棟葺
[E]	

コンクリート増打ち部分を示す。

整理番号	注記	設計年月	工事名称	縮尺	図面名称
		2025.12	新座市立大和田小学校屋内運動場解体工事	A1= 1/100 A3= 1/200	耐震補強等工事時 改修立面図 (H14)



整理番号	注記 		設計年月 2025.12	工事名称 新座市立大和田小学校屋内運動場解体工事 図面名称 耐震補強等工事時 改修断面図 (H14)	縮尺 A1= 1/100 A3= 1/200 KA-49
------	----------------	--	-----------------	---	---------------------------------------