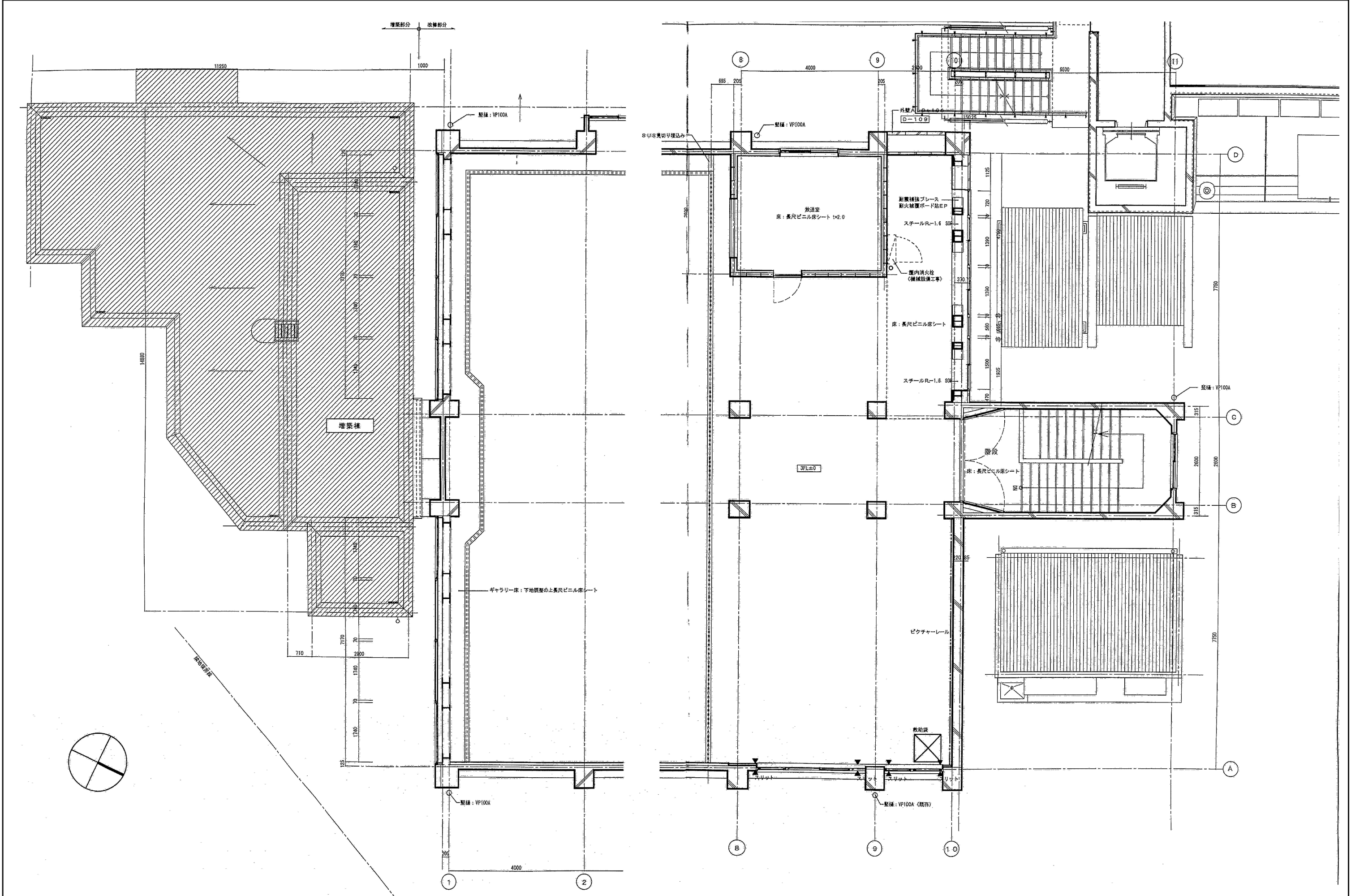
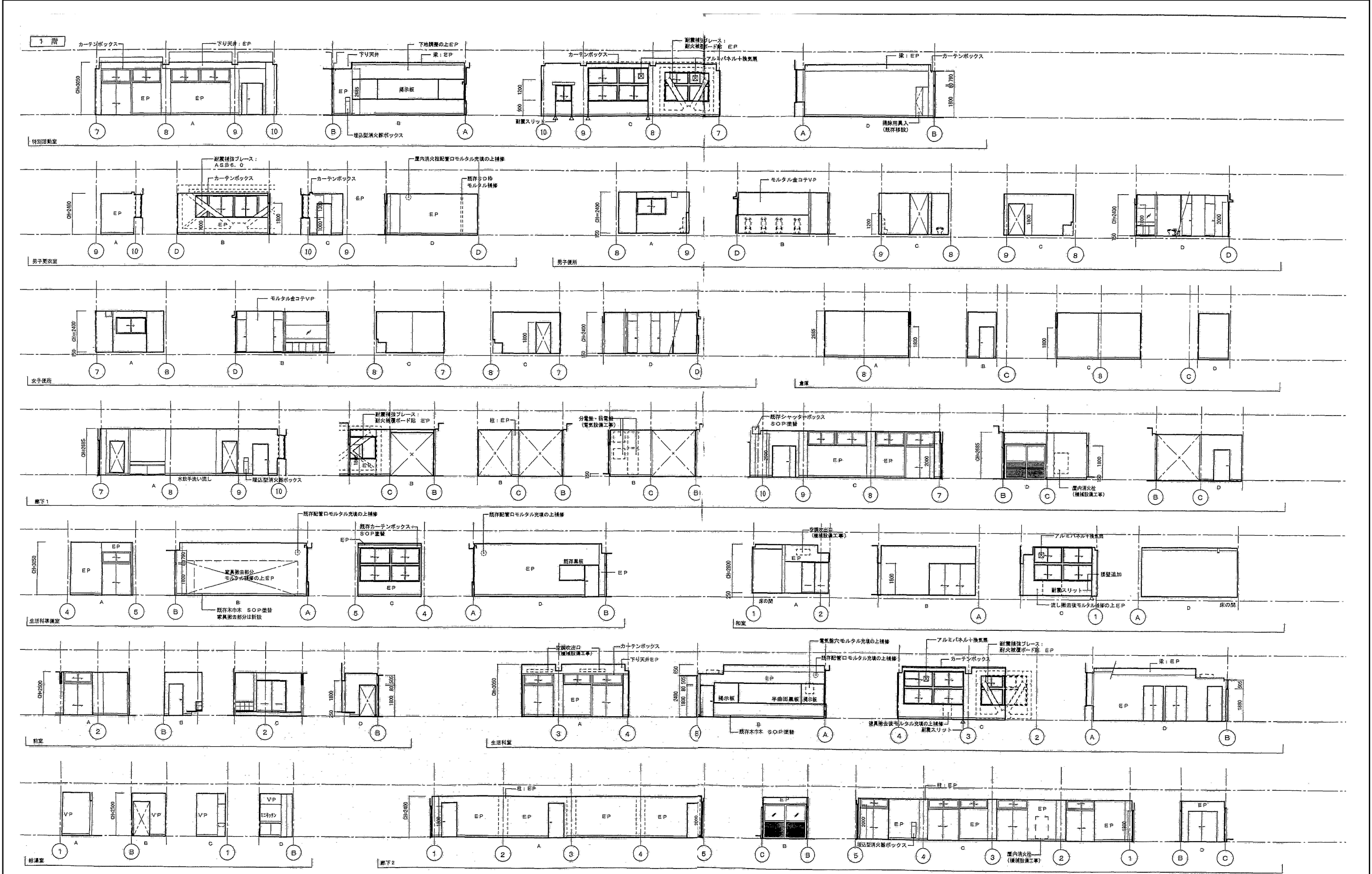


整理番号	注記			設計年月 2025.12	工事名称 新座市立大和田小学校屋内運動場解体工事			縮尺 A1= 1/ 50 A3= 1/100	KA-55

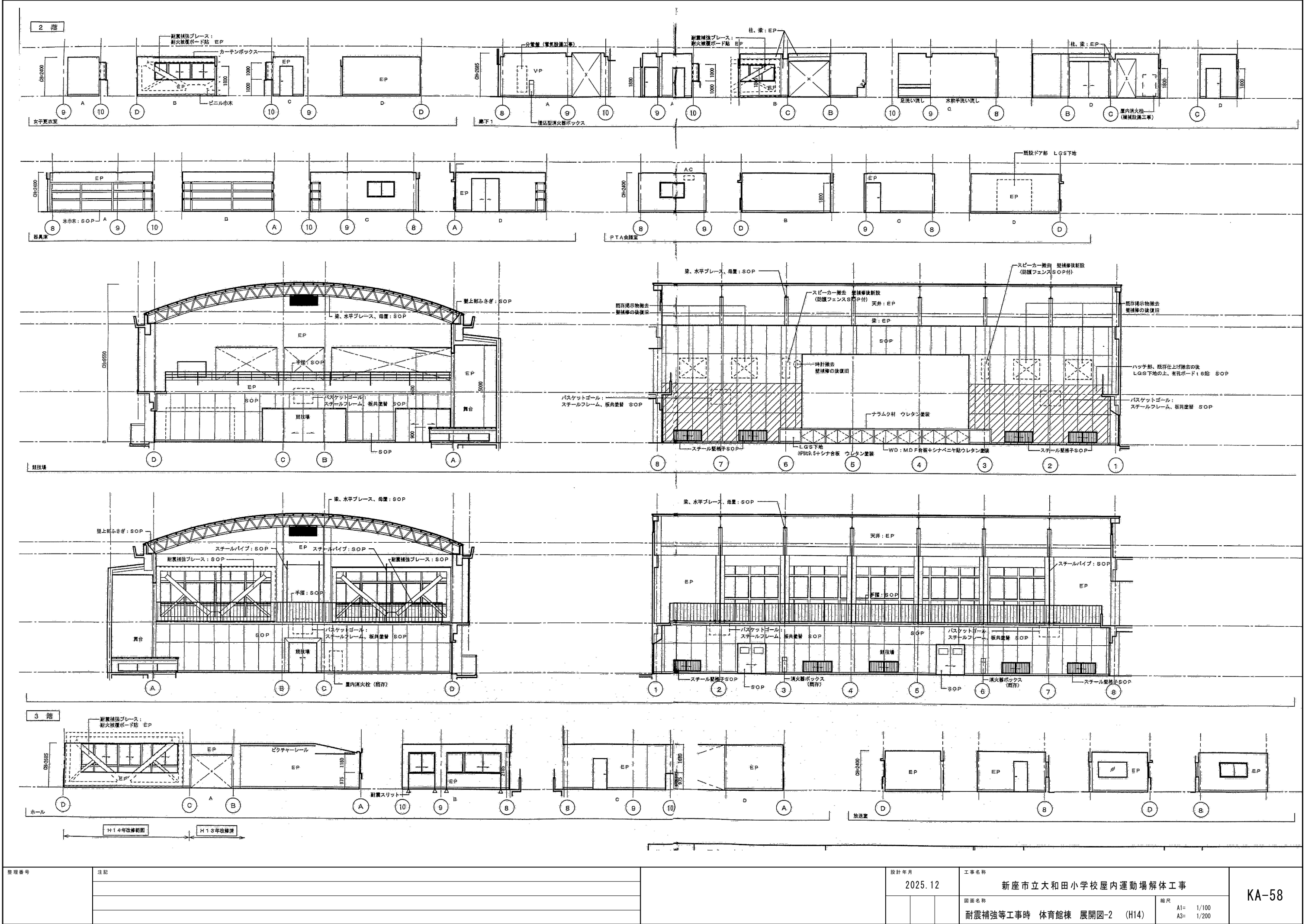


整理番号	注記		設計年月 2025.12	工事名称 新座市立大和田小学校屋内運動場解体工事 図面名称 耐震補強等工事時 体育館棟 3階平面詳細図-1 (H14)	KA-56

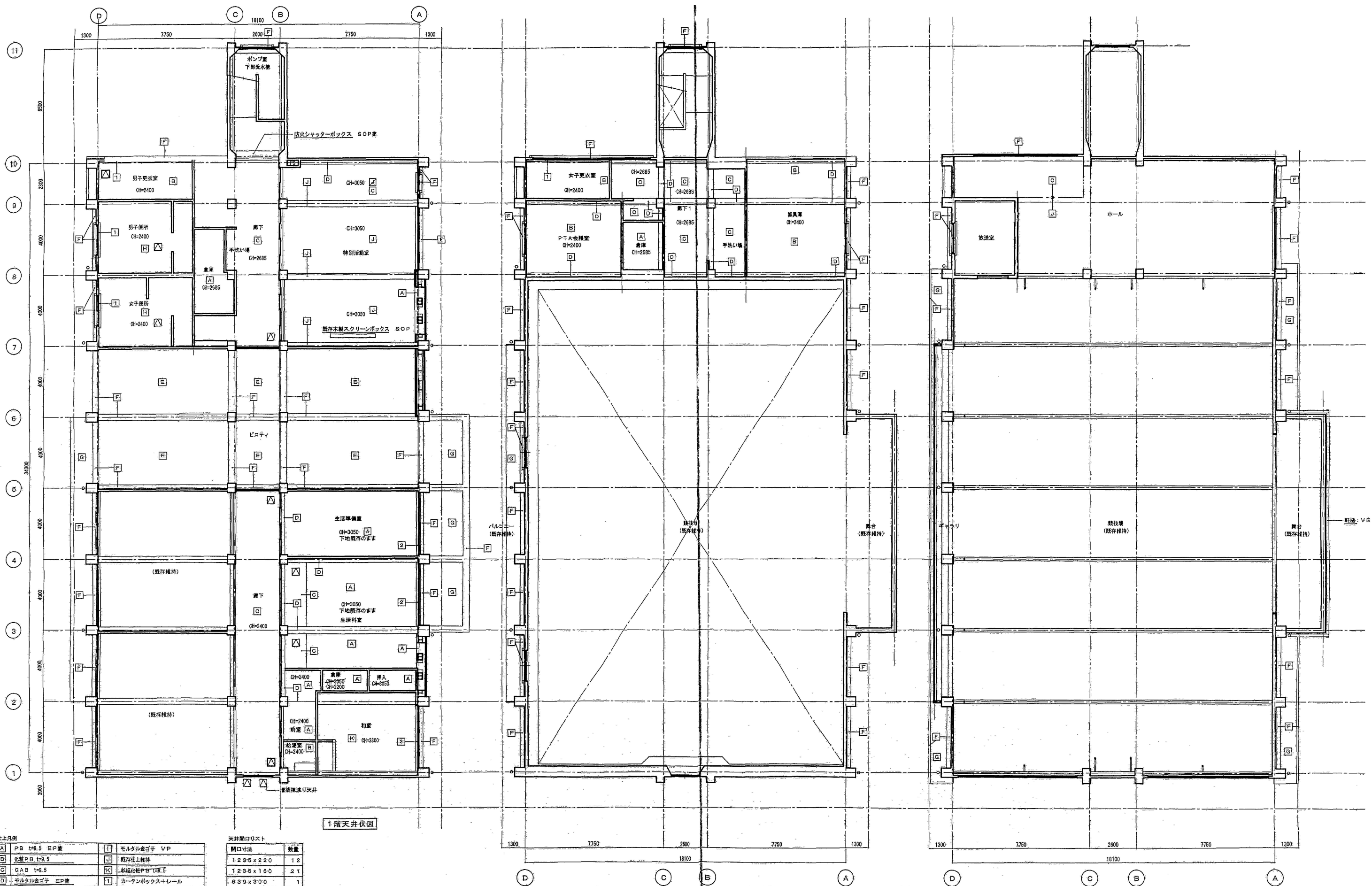


整理番号	注記	設計年月 2025.12	工事名称 新座市立大和田小学校屋内運動場解体工事 図面名称 耐震補強等工事時 体育館棟 展開図-1 (H14)
			縮尺 A1= 1/100 A3= 1/200









仕上凡例	
A	PB t=0.5 EP塗
B	北壁PB t=0.5
C	GAB t=0.5
D	モルタル金ゴテ EP塗
E	樹毛毛板 t=25 EP
F	防水部厚塗材E吹付
G	アクリルリシン吹付
H	PB t=0.5 VP
I	モルタル金ゴテ VP
J	既存仕上維持
K	杉板化粧材E吹付
L	カーテンボックス+ナレール
M	木製カーテンボックス SOP塗
N	ナレール
O	天井吊钩口 450×450
P	天井吊钩口 600×600

天井開口リスト	
開口寸法	数量
1235×220	12
1235×150	21
639×300	1
639×190	5
600×600	4
450×450	9
250φ	17
150φ	41

※ 仕上でアンダーラインのあるものは既存箇所（既存修繕箇所を含む）を示す。  
※ 仕上の記入の無い部分は既存維持とする。

整理番号	注記

設計年月	2025.12	工事名称	新座市立大和田小学校屋内運動場解体工事
図面名称	耐震補強等工事時 体育館棟 天井伏図 (H14)	縮尺	A1= 1/100 A3= 1/200